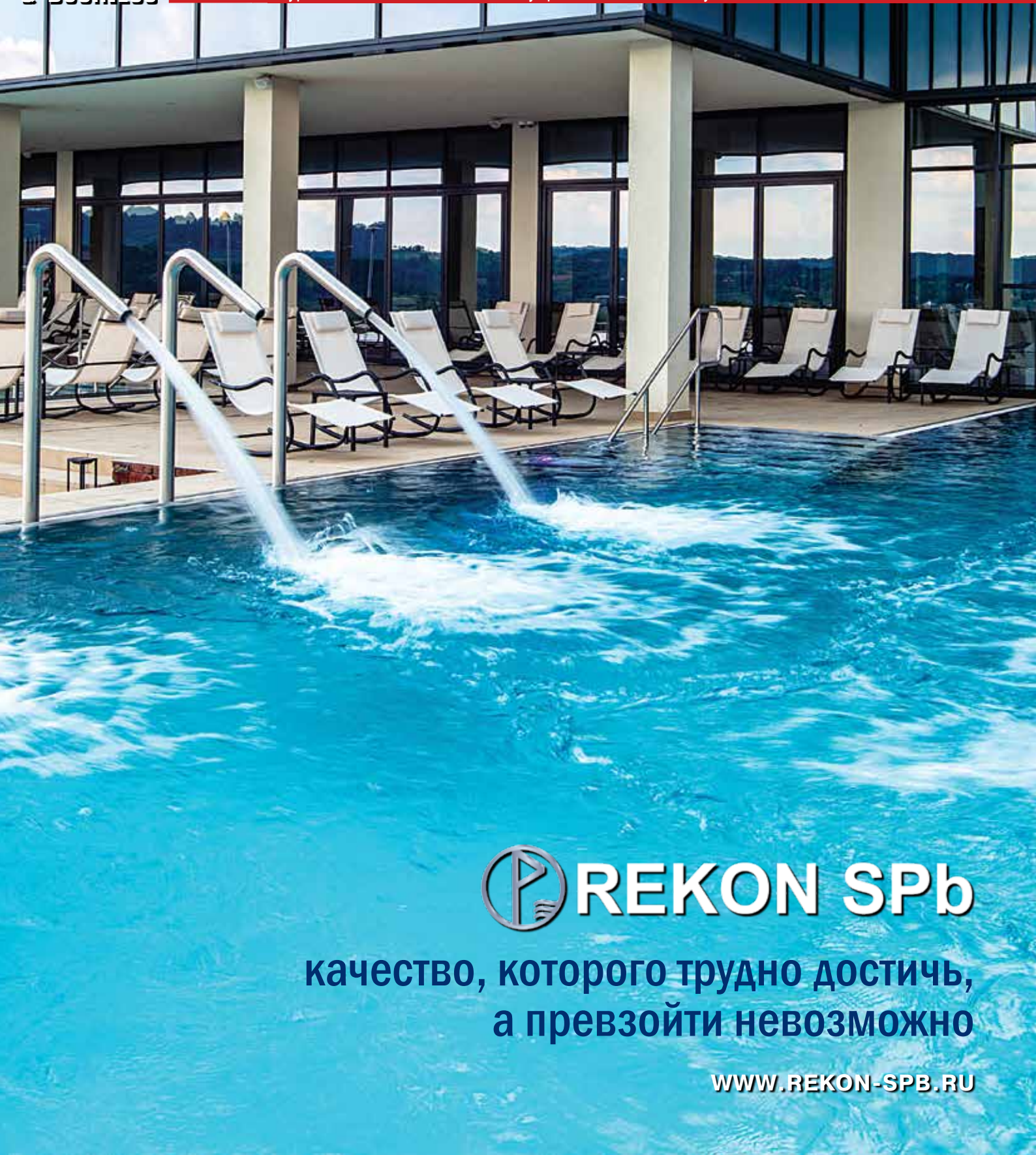


# Бассейны & Бизнес 2<sup>(16)</sup>/2023

Специальное приложение к журналу «БАНБАС»

PUBLIC POOLS & BUSINESS

Журнал для специалистов по управлению и эксплуатации общественных бассейнов



 **REKON SPb**

качество, которого трудно достичь,  
а превзойти невозможно

[WWW.REKON-SPB.RU](http://WWW.REKON-SPB.RU)



**BWT**  
**CHANGE**  
**THE WORLD**  
*sip by sip*

**BWT**  
Pool & Water Technology

For You and Planet Blue.

# ПЕРВЫЙ И ЕДИНСТВЕННЫЙ В РОССИИ ШОУРУМ ЧАСТНЫХ БАССЕЙНОВ ИЗ НЕРЖАВЕЮЩЕЙ СТАЛИ

## ДЛЯ ИСТИННЫХ ЦЕНИТЕЛЕЙ РОСКОШИ И КАЧЕСТВА

Откройте двери в приватную зону шоурума BWT, где все ваши самые смелые идеи о бассейне воплощаются в реальность. У нас вы насладитесь непринуждённой обстановкой, атмосферой индивидуального внимания и полной конфиденциальностью. Дизайнеры и инженеры BWT предложат наилучшее воплощение вашей мечты о роскоши и релаксации в бассейне из нержавеющей стали.

## ЭКСПЕРТЫ В СФЕРЕ

На протяжении десятилетий BWT гордится накопленной экспертизой, приобретенной благодаря работой над знаковыми проектами по всему миру — от элегантных резиденций до уникальных общественных объектов. Наш опыт — ваша уверенность в том, что ваш бассейн будет не только произведением искусства, но и воплощением надежности и качества.

## СОБСТВЕННЫЕ ТЕХНОЛОГИИ

Высоколегированная нержавеющая сталь сочетает в себе простую элегантность и современный наружный вид. Она отличается особой устойчивостью к любым внешним воздействиям, что делает бассейн долговечным. А пластичность материала расширяет возможности создания форм и дизайна. Такие бассейны могут быть интегрированы в любой ландшафт и архитектурный стиль.

## СОВРЕМЕННОЕ ОБОРУДОВАНИЕ

Запатентованная технология водоподготовки методом озонирования гарантирует максимально эффективную очистку воды с минимальным количеством хлора. Система фильтрации гарантирует удовольствие от бескомпромиссной чистоты и мягкости воды в бассейне в каждом погружении.



Шоурум находится по адресу: г. Москва,  
Рублёвское ш., 52а, Бутик BWT



[bwt.ru](http://bwt.ru)



СКОРО  
ОТКРЫТИЕ

# 2/2023

второе полугодие

Приложение к журналу

## БАНБАС

БАНИ И БАСЕЙНЫ

специальный выпуск журнала  
«БАСЕЙНЫ И БИЗНЕС»

№ 2(16)/2023

Выход номера 15.10.2023

Фото на 1-ой странице обложки: Freerik.com

Главный редактор Андрей Балог  
Допечатная подготовка Екатерина Фролова  
Директор по рекламе Ольга Чистякова  
Менеджер по рекламе Анастасия Королева  
Офис-менеджер Анна Жарова  
(985) 109 02 02

Издатель журнала «БАСЕЙНЫ И БИЗНЕС» ИП Балог А.М.  
Журнал «БАСЕЙНЫ И БИЗНЕС» является приложением  
к периодическому журналу «БАНБАС».  
Журнал «БАНБАС» зарегистрирован  
Государственным комитетом РФ по печати.  
Свидетельство о регистрации № 71848 от 08.12.2017 г.

Журнал «БАСЕЙНЫ И БИЗНЕС» выходит с 2016 года.  
2 номера в год.

Отпечатано в типографии ООО «ВИВА-СТАР»  
107023, г. Москва, улица Электроводская, дом 20  
Тираж 950 экз.  
Рассылка электронного журнала 5 500 + экз.  
Рассылка по базе осуществляется рассылочным сервисом  
«БАНБАС ИНФОРМ»

### БАНБАС ИНФОРМ

Цена издания в розницу — свободная.

Адрес редакции и издательства:  
117545, г. Москва, ул. Подольских курсантов, д. 3, стр. 2.  
тел.: (985) 109 02 02  
banbas2012@yandex.ru  
www.banbas.ru

18+

ПЕРЕПЕЧАТКА ТЕКСТОВ И ФОТОГРАФИЙ, ЦИТИРОВАНИЕ МАТЕРИАЛОВ ЖУРНАЛА  
«БАСЕЙНЫ И БИЗНЕС» ТОЛЬКО С ПИСЬМЕННОГО РАЗРЕШЕНИЯ ИЗДАТЕЛЯ.  
Редакция не несет ответственность за содержание рекламных материалов.  
За точность и содержание рекламных материалов, предоставленных в редакцию  
в соответствии с Законом РФ о рекламе, ответственность несут рекламодатели.



На печатный журнал «БАСЕЙНЫ И БИЗНЕС» можно подписаться через редакцию  
по телефону + 7 985 109 02 02 или по эл/почте banbas.magazine@yandex.ru  
Стоимость подписки 500 рублей в год или 250 рублей в номер.

На электронный журнал «БАСЕЙНЫ И БИЗНЕС» можно подписаться через редакцию  
по телефону + 7 985 109 02 02 или по эл/почте banbas.magazine@yandex.ru  
Стоимость подписки — бесплатно и без ограничений по времени

ПРОФЕССИОНАЛЬНЫЙ ОТРАСЛЕВОЙ ЖУРНАЛ «БАНБАС»  
PROFESSIONAL BRANCH MAGAZINE BANBAS

Входит в международный Альянс Профессиональной  
Прессы индустрии бассейнов и спа  
Member of the International Pool&Spa Press Alliance



Является официальным партнером международных выставок:  
Aquatherm, Interbad, RAAPA, Pool Profi, Росбилд  
Official partner of the International exhibitions:  
Aquatherm, Interbad, RAAPA, Pool Profi, RosBuild



Является официальным партнером Ассоциации СПА,  
Бассейнов и Аквапарков,  
Official partner of the Association SPA, Pools and Waterparks



Является официальным партнером Ассоциации  
операторов фитнес-индустрии России  
Official partner of the Association of Fitness Industry  
Operators of Russia



Является официальным партнером  
Российской Ассоциации Спортивных Сооружений  
Official partner of the Russian Association of Sports Facilities



# 25

## ЛЕТ

# УСПЕШНОЙ РАБОТЫ

6 выпусков в год  
(раз в два месяца)



### Журнал «БАНБАС»

для специалистов  
и заказчиков  
БАНИ  
И БАСЕЙНОВ

2 выпуска в год  
(раз в полугодие)



### Журнал «БАСЕЙНЫ И БИЗНЕС»

для специалистов по  
управлению и эксплуатации  
ОБЩЕСТВЕННЫХ  
ПЛАВАТЕЛЬНЫХ  
БАСЕЙНОВ

1 выпуск в год  
(раз в год)



### Журнал «АКВАПАРКИ И БИЗНЕС»

для специалистов  
по управлению  
и эксплуатации  
АКВАПАРКОВ



WWW.BANBAS.RU

BANBAS.RU

BANBASINFORM

25 1998  
2023  
ЛЕТ



## НЕРЖАВЕЮЩАЯ СТАЛЬ В ВАШЕМ БАССЕЙНЕ



ОБОРУДОВАНИЕ  
ДЛЯ БАССЕЙНОВ



БАССЕЙНЫ ИЗ  
НЕРЖАВЕЮЩЕЙ СТАЛИ



aquasector.com  
+7 495 902 58 06  
МО. г. Щелково, ул. Браварская, 100  
aquasector@mail.ru

# 2/2023

второе полугодие



10 стр.



17 стр.



24 стр.



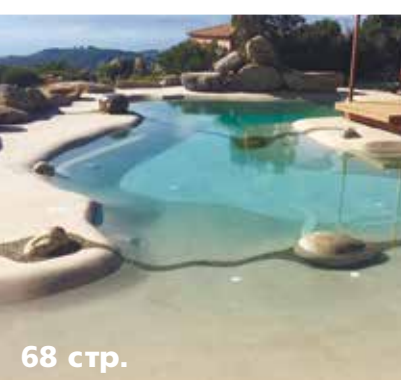
40 стр.



46 стр.



66 стр.



68 стр.



78 стр.



86 стр.



92 стр.

## СОДЕРЖАНИЕ

### НОВОСТИ РЫНКА 6

#### ВОДОПОДГОТОВКА

Фильтрующий материал	10
Обслуживание общественного бассейна	14

#### ОБОРУДОВАНИЕ

Российское оборудование	17
УФ-обеззараживание соленой воды	20
УФ-обеззараживание воды	24
Насосы	26
Станции дозирования для общественных бассейнов	30
Блоки управления фильтрацией	34
Станции дозирования	38
Контроль вашего бассейна	40
Дозирование хлора	42

#### ЧТО ПОЧЕМ / ОБОРУДОВАНИЕ ДЛЯ ВОДОПОДГОТОВКИ 44

Оборудование для общественных бассейнов	46
Мебель для бассейнов	50

#### ЧТО ПОЧЕМ / ОБОРУДОВАНИЕ ДЛЯ БАССЕЙНОВ 52

#### СРЕДСТВА ПО УХОДУ ЗА ВОДОЙ

Гипохлорит кальция	54
Правильное хранение хлора	56
Метод работы с побочным продуктом	59

#### ЧТО ПОЧЕМ / СРЕДСТВА ПО УХОДУ ЗА ВОДОЙ 62

#### МАТЕРИАЛЫ

Плитка для общественных бассейнов	64
Бассейны из нержавеющей стали	66
Песчаный бассейн	68

#### ВЕНТИЛЯЦИЯ И ОСУШЕНИЕ ВОЗДУХА

Итальянское оборудование для подготовки воздуха	72
---	----

#### ВЕЛНЕС

Магия хамама	76
Душ эмоций	78

#### БАЛЬНЕОЛОГИЯ И РЕАБИЛИТАЦИЯ

Бальнеология и велнес-стратегия	80
---------------------------------	----

#### СПА

Душевный душ	86
--------------	----

#### ЧТО ПОЧЕМ / ОБОРУДОВАНИЕ ДЛЯ ИНВАЛИДОВ И АКВАФИТНЕСА 90

#### БИЗНЕС

Ассоциации СПА, бассейнов и аквапарков «АСБА»	92
Причины вступить в Ассоциацию «АСБА»	93

# aqua THERM

MOSCOW

Специализированный раздел  
оборудования, технологий и аксессуаров  
для бассейнов, саун и спа

## WORLD OF WATER & SPA



17-й конкурс  
«БАССЕЙН ГОДА»

### 6—9.02.2024

Москва, Крокус Экспо,  
Павильон 3

Забронируйте стенд



[aquathermmoscow.ru](http://aquathermmoscow.ru)

### LUMIPLUS FLEXIMINI — СВЕТИЛЬНИКИ ПРЕМИАЛЬНОГО КАЧЕСТВА



АО «Астрал СНГ» представляет вашему вниманию новые светодиодные светильники FlexiMini под брендом AstralPool, входящие в линейку LumiPlus. Светильники LumiPlus FlexiMini — это сочетание современного дизайна, универсальности и простоты установки. Светильники отличаются энергоэффективностью, а меньший размер обеспечивает большую незаметность, что соответствует текущим трендам в области модернизации и строительства частных бассейнов, а также для общественных бассейнов в отелях, банных клубах и велнес- и СПА-салонах. Эти модели светильников могут устанавливаться как в новые, так и в существующие бассейны и сочетаются с любыми фитингами из линейки LumiPlus Flexi. LumiPlus FlexiMini имеют два значения потребляемой мощности на выбор. Эти светильники премиального качества, выпускаемые в ЕС в соответствии с Европейскими стандартами.

### НАСОСЫ SACI PUMPS ДЛЯ ПРОТИВОТОКОВ И АТТРАКЦИОНОВ

#### ИСПАНСКИЕ ЦЕНТРОБЕЖНЫЕ НАСОСЫ

Насосы Bravus и Kontra под брендом Saci pumps, поставляемые на российский рынок АО «Астрал СНГ», предназначены для организации плавания против течения и для аттракционов. Насосы производятся из полипропилена и стекловолокна. Вал и механическое уплотнение выполнены из нержавеющей стали AISI-316, рабочее колесо — из норилла. Насосы подходят для использования в соленой воде до 7 г/л (возможна опция — до 35 г/л).

#### Линейка Bravus:

- » производительность от 47 до 70 м<sup>3</sup>/ч при 10 м.вод.ст.;



- » частота вращения двигателя 2900 об/мин;
- » уровень шума до 70 ДБ.

#### Линейка Kontra:

- » производительность от 32 до 177 м<sup>3</sup>/ч при 10 м.вод.ст.;
- » частота вращения двигателя 1450 об/мин;
- » уровень шума до 67 ДБ.

Насосы имеются в наличии на складах АО «Астрал СНГ».

### ЧУГУННЫЕ НАСОСЫ SACI PUMPS



Компания «Астрал СНГ» рада представить центробежные насосы CF-2 и CF-4 под брендом Saci pumps с большим префильтром, выполненные из чугуна. Вал насосов произведен из нержавеющей стали AISI-316 и имеет углеродно-керамическое механическое уплотнение. Класс энергоэффективности двигателя IE3. Степень защиты — IP55. Внимание: линейки CF-2 и CF-4 не предназначены для использования в соленой воде. Однако насосы CF-2 (и все префильтры) окрашены катафорезной краской, а CF-4 — эпоксидно-полиэфирной, что обеспечивает защиту чугуна от прямого воздействия соленой воды и значительно задерживают появление окисления.

#### Линейка CF-2:

- » производительность от 51 до 193 м<sup>3</sup>/ч при 10 м.вод.ст.;
- » частота вращения двигателя 2850 об/мин;
- » уровень шума до 73 ДБ.

#### Линейка CF-4:

- » производительность от 30 до 360 м<sup>3</sup>/ч при 14 м.вод.ст.;
- » частота вращения двигателя 1450 об/мин;
- » уровень шума до 71 ДБ.

Насосы имеются в наличии на складах АО «Астрал СНГ».

### SACI PUMPS — НАСОСЫ ПРЕМИАЛЬНОГО УРОВНЯ!

Компания «Астрал СНГ» представляет вашему вниманию линейку самовсасывающих насосов премиального

уровня под брендом Saci Pumps.

Saci Pumps — испанская компания с более чем 40-летней историей, основанная в Барселоне в 1976 году. Самовсасывающие насосы Saci Pumps производятся из материалов высокого качества с большим запасом прочности. Корпус выполнен из полипропилена и стекловолокна, вал и механическое уплотнение — из нержавеющей стали AISI-316, рабочее колесо изготавливается из норилла. Насосы подходят для использования в соленой воде до 7 г/л (возможна опция — до 35 г/л).

Для общественных бассейнов.

#### Линейка Supra:

- » производительность от 47 до 70 м<sup>3</sup>/ч при 10 м.вод.ст.;
- » частота вращения двигателя 2900 об/мин;
- » уровень шума до 71 ДБ.

#### Линейка Magnus:

- » производительность от 32 до 177 м<sup>3</sup>/ч при 10 м.вод.ст.;
- » низкая частота вращения двигателя 1450 об/мин (от 2,5 до 10 л.с.);
- » уровень шума до 68 ДБ.

Насосы имеются в наличии на складах АО «Астрал СНГ».

### РОБОТЫ VORTRAX ПОД БРЕНДОМ ZODIAC® ДЛЯ ОБЩЕСТВЕННЫХ БАССЕЙНОВ



Ежегодно компания Fluidra стремится улучшать эксплуатационные характеристики оборудования для бассейнов, производя и поставляя на рынок высококачественные продукты с ярко выраженной ориентацией на потребности клиентов. Важным достижением компании Fluidra в текущем году стал выпуск новой линейки автоматических очистителей Vortrax для общественных бассейнов до 25 метров под брендом Zodiac®. Линейка роботов включает две модели очистителей: TRX 7500 iQ и TRX 7700 iQ, сочетающих прочность материалов с эффективной очисткой, рассчитанной на интенсивное ежедневное использование в общественных бассейнах длиной до 25 метров.



Роботы эффективно поглощают любой мусор в бассейне благодаря технологии мощного циклонного всасывания, а двухэтапная фильтрация через два съемных фильтра от 60 до 150 микрон обеспечивает сбор мусора любого размера: от самого крупного до мелкого. Очистители TRX 7500 iQ и TRX 7700 iQ оснащены системой Sensor Nav System™, определяемой с помощью ультразвука и шести встроенных датчиков расположение стен и препятствий для оптимизации перемещения робота. Кроме того, роботы имеют датчики давления, обеспечивающие улучшен-

ное управление при подъеме на стены и очистке линии воды в зависимости от глубины бассейна, а также оснащены интеллектуальной навигационной системой, предотвращающей запутывание кабеля. Роботы представляет в РФ АО «Астрал СНГ».

#### ВОЛНОВОЙ БАССЕЙН В КАЗАХСТАНЕ

Турецкая Компания OASYS Water Park Systems, производитель бассейных систем для аквапарков успешно запустила очередной волновой бассейн в аквапарке Zerbullak города Тараз, Казахстан.



Напомним, что в начале лета наш журнал присутствовал и снял видеоматериалы о запуске волнового бассейна на территории Dream Beach в Москве турецкими инженерами OASYS.

**ПРОИЗВОДИТЕЛЬ БАССЕЙНОВЫХ СИСТЕМ  
ДЛЯ АКВАПАРКОВ - ВОЛНОВЫЕ БАССЕЙНЫ,  
СЕРФИНГ, РЕКИ**

**OASYS**  
WATER PARK  
SYSTEMS

ПОСТАВЩИК ТУРЕЦКИХ И МИРОВЫХ БРЕНДОВ  
ОБОРУДОВАНИЯ ДЛЯ БАССЕЙНОВ И АКВАПАРКОВ

ARABADJI.SERGHEI@OASYS.COM.TR | WWW.OASYS.COM.TR  
+90 542 399 06 03 | +90 212 999 06 46

Реклама

# Аквапарки & Бизнес

**B2B**

ЖУРНАЛ ДЛЯ СПЕЦИАЛИСТОВ ПО УПРАВЛЕНИЮ, ЭКСПЛУАТАЦИИ И СТРОИТЕЛЬСТВУ АКВАПАРКОВ

**«АКВАПАРКИ И БИЗНЕС» – ЖУРНАЛ ДЛЯ СПЕЦИАЛИСТОВ ПО УПРАВЛЕНИЮ, ЭКСПЛУАТАЦИИ И СТРОИТЕЛЬСТВУ АКВАПАРКОВ**

**«АКВАПАРКИ И БИЗНЕС» [«А&Б»]** – новый специализированный профессиональный журнал, посвященный вопросам эксплуатации и управления, а также строительства и поставки оборудования и аксессуаров в аквапарки. «А&Б» является специальным приложением к старейшему отраслевому журналу «БАНБАС», представленные материалы также охватывают широкий диапазон тематик. Все они рассматриваются в ключе полезной информации для управленцев и лиц, принимающих решения.

**Периодичность:** 1 раз в год.

**РУБРИКИ ЖУРНАЛА «АКВАПАРКИ И БИЗНЕС»:**

- ВОДОПОДГОТОВКА
- СРЕДСТВА ПО УХОДУ ЗА ВОДОЙ
- КЛИМАТ И ОСУШЕНИЕ ВОЗДУХА
- МАТЕРИАЛЫ И ОБОРУДОВАНИЕ
- ТЕХНОЛОГИИ И СТРОИТЕЛЬСТВО
- ГОРКИ И АТРАКЦИОНЫ
- СЕРВИС И ОБСЛУЖИВАНИЕ
- МАРКЕТИНГ
- ОБУЧЕНИЕ И ПОДГОТОВКА ПЕРСОНАЛА
- СИСТЕМЫ ВИДЕО НАБЛЮДЕНИЯ
- СИСТЕМЫ ТУРНЕКЕТОВ И ОПЛАТ
- СИСТЕМЫ БЕЗОПАСНОСТИ
- ДИЗАЙН
- ОБОРУДОВАНИЕ И АКСЕССУАРЫ
- АКВАПАРКИ
- БИЗНЕС ПЛАНИРОВАНИЕ
- КОНЦЕПЦИИ И ПРОЕКТЫ АКВАПАРКОВ
- ИНТЕРВЬЮ
- АКВАПАРКИ

А так же оригинальные рубрики  
«Что почем / Коротко и ясно / Полезно знать /  
Точка RU / Новости рынка / Идем в аквапарки»

**ПОДПИСКА  
250 ₺  
ЗА ЖУРНАЛ**

СПЕЦИАЛЬНОЕ ПРИЛОЖЕНИЕ К ЖУРНАЛУ **БАНБАС**



**Воду можно менять реже  
при использовании Гипохлорита  
кальция *hth*<sup>®</sup> для сверхстабилизации**



Соблюдайте меры предосторожности при работе с препаратами по уходу за водой. Перед использованием внимательно ознакомьтесь с информацией, изложенной на этикетке [hth-pool.com](http://hth-pool.com).



127083, Россия, г. Москва, ул. 8 Марта, дом 1, стр. 12, БЦ «ТРИО»  
E-mail: office@aquamaster.ru, Телефон / факс: (495) 644-22-92

**Позволяет лучше сохранять воду**

**[www.aquamaster.ru](http://www.aquamaster.ru)**

©2017 фото и иллюстрация: Анастасия Козлова

# ХИТ СЕЗОНА!

**Гарантированное качество воды в вашем бассейне — DFM (новый двухкомпонентный фильтрующий материал)**



**Е.Э. Пен,**  
Технический директор  
компании  
«Аквамастер»

**К**омпания «Аквамастер» всегда гордилась своими сотрудниками, а когда технический директор

Пен Евгений Эммануилович получает международный патент на изобретение — это вдвойне гордо! Качество продукта оценено нашими партнерами и заказчиками, и подтверждено хорошими продажами, а именно, полученные нами заказы превысили 100 тонн данного продукта. И это только начало пути, т.к. данный материал заложен во многих проектах городов России, в том числе и в двух аквапарках г. Улан-Удэ и г. Смоленск. На прошедших семинарах, которые набирают за год более 1000 человек, неоднократно рассказывалось о данном материале. Представляем вашему вниманию первые отзывы.



## ОБЩЕСТВО С ОГРАНИЧЕННОЙ ОТВЕТСТВЕННОСТЬЮ «АКВАТОРИЯ»

630082, г. Новосибирск, ул. Жуковского, 100/4, этаж 1  
ИНН/КПП 5402537500/540201001  
Р/счет 40702810744020003928 в Сибирском банке ОАО «Сбербанк России» г. Новосибирск  
БИК 045004641 к/счет 30101810500000000641 ОГРН 1115476049039

Техническому директору  
ООО «АкваМастер»  
Пену Е.Э.

### Отзыв на новый фильтрующий материал DFM AM Pen pro.

Осенью 2019 года центр океанографии и морской биологии «Дельфиния» г. Новосибирска (ООО «Акватория») решал сложную задачу по замене фильтрующего материала системы водоподготовки для содержания морских млекопитающих. Исходная фильтрующая загрузка отработала свой эксплуатационный срок, но и процессе эксплуатации были выявлены недостатки:

- не достаточно качественная очистка воды в бассейнах содержания животных (мелкодисперсная взвесь в воде, рост хлораминов);
- образование конуса в фильтрующем слое при нормальной работе фильтра (уменьшение слоя фильтрующего материала в центральной части фильтра).

На сегодняшний день рынок предлагает большое разнообразие фильтрующих материалов с "исключительными характеристиками" такими как высокая скорость фильтрации, пористость загрузок из природных материалов, обеспечивающая сорбирующие свойства и т.д. Изучив и проанализировав все многообразие загрузок, мы приобрели новый фильтрующий материал DFM AM Pen pro в количестве 33 тонны. Кроме фильтрующего материалы в итоге мы получили еще и надежного партнера, готового предоставить своих специалистов для помощи в решении задач в области водоподготовки.

По истечении 9-ти месяцев использования загрузки, хочу отметить следующие изменения:

- улучшились органолептические свойства воды (цветность, прозрачность, запах);
- уменьшилась аммонийная нагрузка на воду, в следствии чего снизилось количество хлораминов;
- загрузка располагается равномерно в фильтре без уменьшения высоты фильтрующего слоя (не образуется конус при работе фильтра).

На основании выше изложенного компания ООО «Акватория» рекомендует новый фильтрующий материал DFM AM Pen pro к использованию для водоподготовки содержания морских млекопитающих.



Директор ООО «Акватория»

A handwritten signature in blue ink, appearing to be 'А.В. Печенин'.

Печенкин А.В.

ИНН/КПП 2223624694/222301001  
 ОГРН 1182225026499 ОКПО 31868353  
 Расч. Счет: 40702810423150002292 в  
 Банк: ФИЛИАЛ «НОВОСИБИРСКИЙ» АО «АЛЬФА-БАНК»  
 БИК: 045004774 Корр. Счет: 30101810600000000774  
 Юр.адрес: 656036, Алтайский край, г.Барнаул, ул.Э.Алексеевой, 102, оф.9  
 info@nw22.ru, www.nw22.ru  
 тел: 8-(3852)-34-27-00, 60-63-87

Техническому директору ООО «АваМастер»  
 Пен Е.Э.

### Отзыв

Применение новых материалов и идей всегда сложный процесс, но наша компания не стоит на месте, и мы всегда пробуем новые решения.

Повышение качества очистки воды в бассейне сопряжено с большими финансовыми затратами (увеличение площади фильтрации, замена насосного оборудования и т. д.) и не каждый заказчик готов пойти на это. Применение нового фильтрующего материала «ДФМ» в корне изменило это представление. Особенно хорошо заметны изменения качества фильтрации в момент первоначального запуска бассейна после полной смены воды.

Качество исходной воды, как правило оставляет желать «лучшего». Так на действующем объекте (частный бассейн 52 м3) процесс фильтрования, при загрузке фильтра кварцевым песком, после смены воды составлял 26-30 часов, при этом приходилось производить обратную промывку фильтра 2-3 раза.

После замены фильтрующего материала на «ДФМ» время фильтрации после ударной обработки хлором «новой» воды в бассейне сократилось до 16 часов, при этом обратную промывку производили только один раз.

Загрузка «ДФМ» повышает грязеёмкость фильтра, снижает потери воды на обратную промывку в период первоначального запуска и существенно улучшает качество фильтрата.

Теперь компания «НВ-Пул» настоятельно рекомендует нашим клиентам замену фильтрующей загрузки на «ДФМ» и применяет ее во всех новых проектах.

Выражаем Вам свою благодарность и ждем от Вас новые материалы, идеи и технологии, чтобы применять их на практике.

С уважением директор ООО «НВ-Пул»  Рыбалко Д.Ф.



21 июня 2020 г.

ООО «Оазис»  
ИНН/КПП 7107516866/710701001  
Адрес: 300041, г. Тула, ул. Советская, д. 112, к. 12  
Т.8(4872) 34-25-47  
Т. 8-905-118-12-82  
р/с 40702810800010901490  
в Филиале «Тульский» ООО КБ «АРЕСБАНК»  
БИК 047003792 к/с 30101810300000000792

## ОТЗЫВ

Постоянно развивающийся рынок строительства бассейнов, позволяет всё время находится в тонусе и не стоять на месте. Стремление строить безопасные, надёжные и долговечные бассейны, заставляет постоянно подбирать материалы, оборудование и технологии соответствующие данным требованиям.

Новый фильтрующий материал «ДФМ», разработанный техническим директором компании ООО «АкваМастер» Пен Е.Э., при начальном теоретическом изучении, вызвал неоднозначное мнение по применению, но зная профессионализм и практический опыт разработчика, мы выбрали «ДФМ» и включили его в новый проект строящегося бассейна 5x15.

При засыпке «ДФМ» в фильтра нашими сотрудниками было замечено практически отсутствие пыли, что говорит о чистоте фильтрующего материала, а значит о снижении временных и материальных затрат на подготовку его к первоначальному запуску. После запуска системы фильтрации и проведения регламентных работ мы ожидали, в том регионе где строился бассейн, осветления воды в ванне бассейн примерно через 2–3 суток, но к радости Заказчика это произошло на следующий день, то есть фактически через сутки вода стала прозрачной.

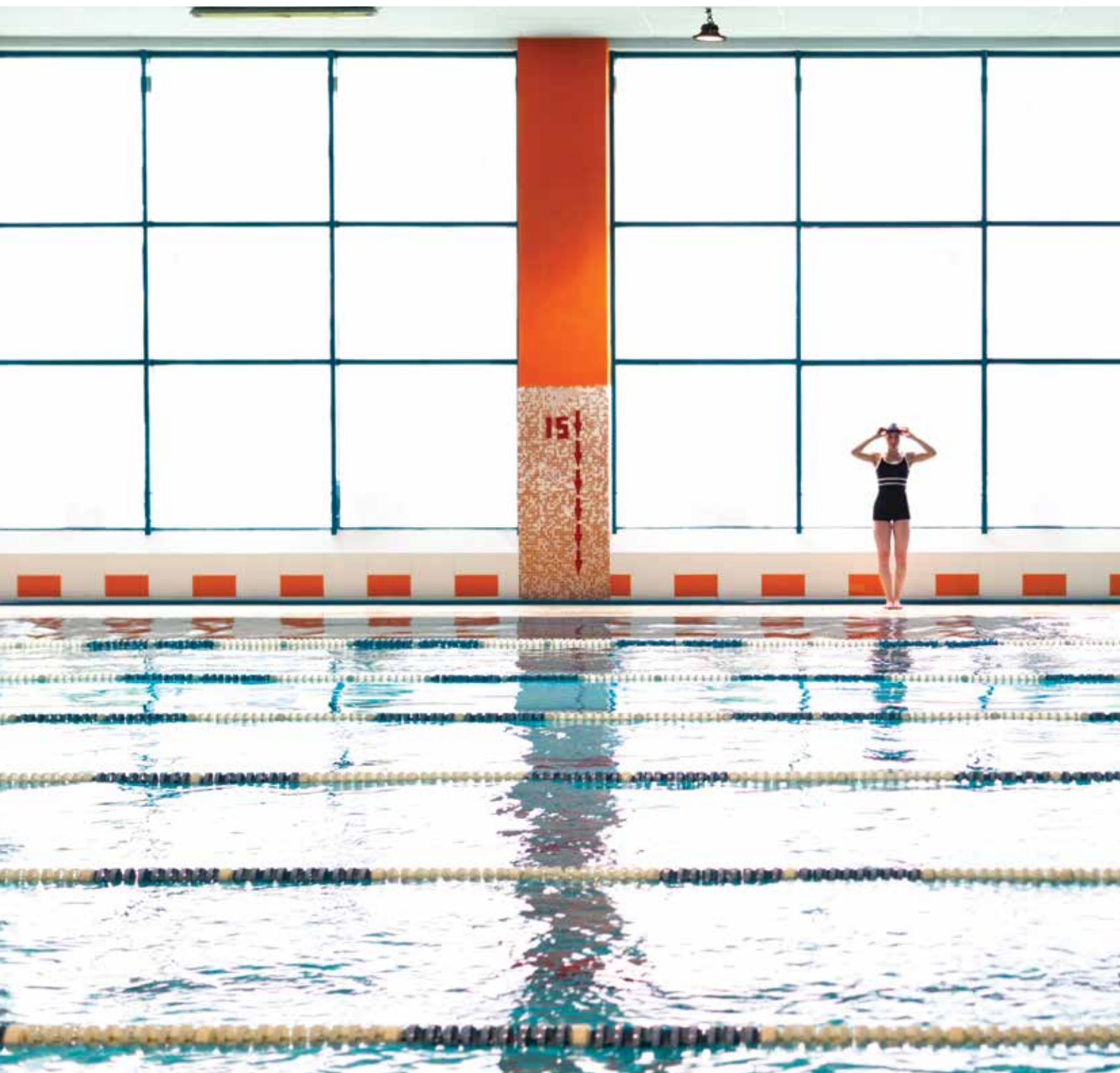
При промывке фильтров диаметром 900 мм. с содержанием фильтрующего материала «ДФМ» отмечается сокращение времени промывки даже по сравнению с фильтрами меньшего размера, но содержащих иной фильтрующий материал. Все выше перечисленные практические наблюдения позволяют нам с уверенностью применять фильтрующий материал «ДФМ» в своих проектах.

Выражаем свою особую благодарность за знания, неоценимый опыт и технические решения, которые позволяют развиваться и строить технологичные, и безопасные объекты! Надеемся, что это плодотворное сотрудничество будет долгим и перспективным!

С уважением, инженер компании ООО «Оазис»

Сычугов Владимир!





# || СОВЕТЫ

## ПО ОБСЛУЖИВАНИЮ

### Которые сделают воду бассейна чище

**В** среднем за время нахождения в общественном бассейне человек проглатывает до 10 мл воды

из бассейна. А при случайном попадании воды в рот или дыхательные пути количество воды из бассейна, посту-

пившей в организм, может измеряться десятками миллилитров. Особенно волнует это посетителей с маленькими





Изображение: Freerik.com

детьми, которые опасаются заражения так называемыми рекреационными водными заболеваниями. К ним относят болезни, которые могут быть вызваны растворенными в воде или испаряющимися над поверхностью воды химикатами, а также контактом с загрязненными поверхностями. Они могут проявиться в виде

разнообразных инфекций, включая желудочно-кишечные, кожные, ушные, респираторные, глазные, неврологические и раневые инфекции. Среди возбудителей чаще всего фигурируют *E. coli*, *Salmonella*, *Campylobacter*, *Giardia*, *Shigella*, *Legionella*, норовирусы и внутриклеточные паразиты *Cryptosporidium*.

Однако важно понимать, что главный источник загрязнения в общественных бассейнах — это в первую очередь сами посетители. И поверхность воды содержит приблизительно 80–90% грязи, масел и биологических отходов. Поэтому столь жизненно важно, чтобы посетители и персонал бассейна, если можно так выразиться, сотрудничали и помогали друг другу содержать бассейн действительно чистым и прозрачным. В связи с чем процесс водоподготовки не ограничивается только добавлением химреагентов, а предусматривает полноценную работу и взаимодействие персонала и с гостями, и с менеджментом.

Безусловно, первое, что важно донести до посетителей и сделать этот процесс максимально удобным — это необходимость принятия душа до входа в бассейн. Так вы удаляете большое количество грязи и масел заранее.

Услышанной должна быть просьба оставаться вне бассейна всех, кто чувствует любой дискомфорт в животе. Достаточно всего одного человека, зараженного криптоспоридией (или у кого была диарея), чтобы вызвать вспышку в бассейне. Этот паразит терпим к хлору и является главной причиной передающихся через воду болезней.

Посетители с детьми должны последовательно делать перерывы на туалет, чтобы гарантировать, чтобы никаких случаев не происходило в бассейне. Если ребенок плавает в специальном подгузнике просите проверять их хотя бы каждые 60 минут. Важно продумать удобные зоны замены подгузников, которые расположены не вплотную к бассейну и позволяют сразу же вымыть руки по окончании и избежать любого попадания фекалий и мочи в бассейн. Также обращайте внимание посетителей на наличие открытых ран и повреждений, включая свежие порезы, пирсинг и т.д. При их наличии посетители должны либо оставаться вне бассейна, либо покрывать водонепроницаемым пластырем или биндом. При необходимости следует принудительно ограничивать нагрузки на бассейн, то есть «модерировать» количество посетителей.

Наиболее важная задача в водоподготовке для сотрудников — удостовериться, что объект абсолютно безопасен и комфортен для посетителей. Поэтому прежде, чем позволить гостям входить в бассейн в течение дня,



проверьте водную химию. Уровни pH должны сохраняться между 7,2 и 7,8, а уровни хлора в пределах 1–3 частей на миллион. Бассейны должны проверяться по крайней мере два раза в день или чаще в зависимости от их объема и степени использования. Если уровни выше или ниже этих чисел, удостоверьтесь, что все области хорошо проветриваются, и выполните надлежащие процедуры, чтобы вернуть уровни близко к нормальным. Персоналу следует пройти обучение по эксплуатации и обращению с химическими веществами. Контроль окислительно-восстановительного потенциала вычисляет способность окислиться и санировать органический материал, который находится в бассейне. Коммерческие бассейны должны сохранять значение 800 милливольт, которое позволяет сокращать уровни хлора, но обеспечивать более эффективное устранение органических отходов. Если показатель ОВП уменьшается, это означает, что в воде есть органические загрязнители, которые не полностью окисляются, и вредная химическая реакция, вероятно, приведет к формированию хлорамина. Понимая и контролируя ОВП, а также остатки хлора, можно избежать недопустимого качества воды, чрезмерного потребления хлора и неприятных ароматов в бассейне, на который непременно могут пожаловаться посетители.

Заменяйте порции воды еженедельно и ежемесячно, в зависимости от активности использования и качества воды. Отслеживайте необходимость биоцидной шоковой обработки и разработайте программу профилактического технического обслуживания для замены оборудования или деталей до их отказа (например, насосно-компрессорные трубы, инжекторы, сенсорные датчики). Чтобы быть способными «обработать» большое количество плавающих, бассейны, большего размера, чем 100 м<sup>2</sup>, обязаны иметь водосточные системы рециркуляции по периметру. Эта система эффективно удаляет поверхностные обломки, одновременно устраняя загрязняющие вещества и возвращая чистую фильтрованную воду в бассейн. Если подобной системы не будет предусмотрено, волны будут относить грязь обратно и не позволять скиммерам полноценно работать. Поддерживайте системы фильтрации и рециркуляции в соответствии с рекомендациями производителя. Регулярно проверяйте датчики, автозаполнения и общую чистоту системы автозаполнения, чтобы предотвратить поломку и повреждение. Важно при этом вести точный учет измерений дезинфицирующего средства/pH и операций по техническому обслуживанию. Разработайте ежедневные и еженедельные контроль-

ные списки. Ведь как известно, лучший способ обеспечить чистку и дезинфекцию — записать, что нужно сделать. Если есть конкретный список, который включает в себя генеральную уборку и скимминг, тестирование воды, проверку оборудования и аксессуаров, обработку воды, и прочие пункты, позволяющие убедиться, что все работает гладко, то у работников не возникнет вопросов и проблем с тем, что именно нужно сделать. Одной из самых больших ошибок, которые совершают при уборке и водоподготовке, как ни странно, это спешка в процессе вакуумирования. Следите за тем, чтобы в этом случае полностью погружали шланг, не засасывая большие воздушные карманы, и медленно перемещали вакуум в перекрывающихся движениях. Помимо обработки непосредственно воды, конечно же, нельзя забывать о видимых поверхностях, поскольку внешний вид будет иметь важную роль в составлении мнения о бассейне. «Забрызганные», грязные или прожарившиеся на вид лестницы и другие металлические аксессуары не добавляют красоты. Поэтому немалое внимание стоит уделять и полировке поверхностей из нержавеющей стали с возможной последующей обработкой специальным воском, что позволит им выглядеть блестящими, защищая от повреждений. Изменение pH или температуры природной воды может привести к специфическим отложениям. Видимые отложения в виде непривлекательного известняка могут образовываться на трубопроводах, стенах бассейна, теплообменниках, брызговых аттракционах или переливах и парогенераторах. Эти отложения могут привести к локальным механическим или тепловым нагрузкам, которые рано или поздно могут привести к отказу компонентов системы. Водоумягчительные установки, основанные на принципе ионообменника, в совокупности со средствами обработки воды способны эффективно устранять эти побочные продукты и обеспечивать подачу более мягкой воды, более длительный срок службы, общую защиту комплекса бассейна, меньшее количество работ по техническому обслуживанию и безупречный внешний вид в любое время. ■



# || Качество и надежность ВРЕМЯ ВЫБИРАТЬ РОССИЙСКОЕ!

**К**омпания XENOZONE (Инженерно-технический центр «Комплексные исследования») основана в 1992 году. Основными направлениями деятельности являются:

- » производство закладных деталей и оборудования из нержавеющей стали для бассейнов;
- » УФ- и озонные системы для очистки и обеззараживания воды бассейнов;
- » разработка технологий водоочистки и водоподготовки для промышленного и муниципального применения.

Миссия компании — сделать разрабатываемые технологии и выпускаемое оборудование символом качества и надежности, которому можно доверять самые важные и ответственные области — здоровье человека, экологию, промышленную безопасность. Все разрабатываемые системы и оборудование реализуются под торговой маркой XENOZONE. С 2007 года изготовлено и запущено в эксплуатацию более 500 установок очистки воды. Компания входит в тройку крупнейших российских производителей оборудования из нержавеющей стали для бассейнов. Вся продукция изготавливается на собственной производственной базе, где качество контролируется на каждом этапе производства. В компании внедрена, сертифицирована и проходит ежегодный надзорный аудит система менеджмента

качества по международным стандартам ISO 9001:2015. Ниже представлены основные новинки ассортимента, на которые стоит обратить внимание в новом сезоне.

## ОСВЕЩЕНИЕ БАСЕЙНОВ

### СВЕТОДИОДНЫЕ ПРОЖЕКТОРЫ XENOZONE

Для подводного декоративного освещения. Предназначены для установки в бассейнах и аналогичных водоемах.

- » **Лампа:** LED PAR-56 (гlossкая).
- » **Материал корпуса:** нержавеющая сталь AISI 304 / AISI 316.
- » **Мощность:** 30 Вт.
- » **Цвет свечения:** белый, RGB.
- » **Световой поток:** белый — 2160 лм, RGB — 1080 лм.
- » **Рабочий ресурс:** 50 000 ч.
- » **Длина кабеля:** 2,5 м.



Прожектор светодиодный 30 Вт

**ПОДОГРЕВ ВОДЫ БАССЕЙНОВ**

**ЭЛЕКТРИЧЕСКИЕ ВОДОНАГРЕВАТЕЛИ XENOZONE HB**



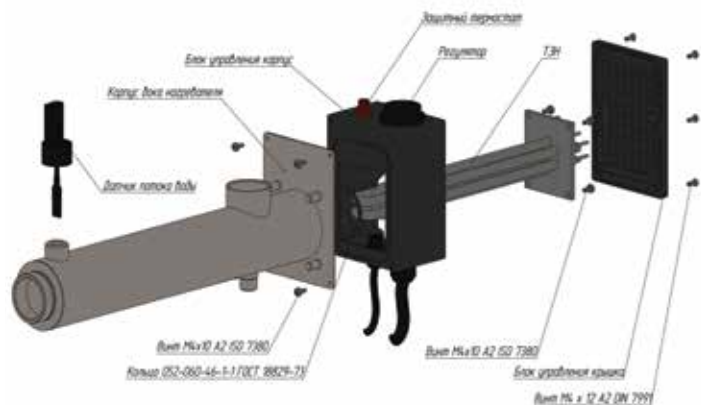
Электрический водонагреватель 6 кВт

Для подогрева и поддержания заданной температуры воды в плавательных бассейнах. Могут применяться в общественных и частных бассейнах открытого и закрытого типа, кар-касных бассейнах.



Сменный нагревательный элемент (ТЭН)

- » **Материал корпуса и ТЭНа:** нержавеющая сталь AISI 304.
- » **Материал блока управления:** ударопрочный ABS-пластик.
- » **Минимальный поток:** 5 м³/час.
- » **Макс. давление:** 6 АТМ.
- » **Срок службы нагревательного элемента:** 10 000 часов.
- » **Диапазон регулирования температуры:** 0–40 град. С.
- » **Диаметр подсоединяемого трубопровода:** 50 мм.
- » **Линейка водонагревателей:** мощность от 3 до 18 кВт.



Комплектация электрических водонагревателей

**ОБЕЗЗАРАЖИВАНИЕ ВОДЫ И УДАЛЕНИЕ СВЯЗАННОГО ХЛОРА**

**УЛЬТРАФИОЛЕТОВЫЕ УСТАНОВКИ С ЛАМПАМИ СРЕДНЕГО ДАВЛЕНИЯ XENOZONE UVM**



Установка UVM-600 на 30 м³/час

Для обеззараживания воды, а также снижения уровня связанного хлора (хлораминов) в воде плавательных бассейнов.

Лампы среднего давления являются широкодиапазонными и излучают на длинах волн в диапазоне от 200 до 400 нм, в отличие от ламп низкого давления, которые 95% энергии излучают на длине волны 253,7 нм.

Хлорамины разрушаются под воздействием УФ-излучения в диапазоне 300–400 нм, поэтому ультрафиолетовые установки с лампами среднего давления — эффективный инструмент в борьбе с хлораминами, наиболее привлекательный и коммерчески оправданный в общественных бассейнах, где применение хлора обязательно.

- » **Материал корпуса:** нержавеющая сталь AISI 316.
- » **Срок службы ламп:** 10 000 часов.
- » **Очистка чехлов:** в комплекте, блок химической промывки.
- » **Система измерения интенсивности УФ-излучения:** в комплекте.
- » **Учет времени работы ламп:** в комплекте.
- » **Производительность установок по воде:** 30–200 м³/час. ■



Установка UVM-1800 на 100 м³/час

# XENOZONE

Water Technologies and Equipment



## УФ-УСТАНОВКИ с лампами среднего давления

от Российского производителя



[www.xenozone.ru](http://www.xenozone.ru)



# || Как эффективно ОБЕЗЗАРАЖИВАТЬ СОЛЕНУЮ ВОДУ

**А.А. Ткачев**, заместитель генерального директора по маркетингу, НПО «ЛИТ»

**П**осещение бассейна или аквапарка является однозначно полезным, оно наполняет энергией и улучшает настроение, но, к сожалению, не все посетители уделяют достаточное внимание вопросам санитарной гигиены.

Для того, чтобы вода бассейна или аквапарка не служила источником распространения возбудителей различных заболеваний необходимо при менять стадию обеззараживания как

при первоначальном заполнении чаши бассейна, так и при водоочистке в системе рециркуляции. Это прямо указано в санитарных правилах СП 2.1.3678-20 и ГОСТ Р 70688-2023.

Одним из наиболее эффективных методов обеззараживания является использование ультрафиолетового излучения. Под ультрафиолетом подразумевается свет с длиной волны от 100 до 400 нм, при этом бактерицидным ультрафиолетом считается диапазон

от 200 до 280 нм (диапазон УФ-С), так как именно он наиболее эффективно разрушает структуры молекул ДНК и РНК.

## **ЭФФЕКТИВНОСТЬ**

Именно этот механизм разрушения ДНК и РНК и обуславливает высокую эффективность УФ-излучения: ультрафиолет эффективен в отношении всего спектра микроорганизмов — и бак-



изображение: Freepik.com

терий, и вирусов, и простейших [1]. Это отличает УФ-обеззараживание от, например, применения хлора, который крайне неэффективен против простейших и вирусов [2]. Поэтому при комбинированном способе обеззараживания (УФ + хлорирование) согласно санитарным правилам и ГОСТ можно поддерживать меньшую концентрацию свободного хлора (0,1 вместо 0,3 мг/л) — ультрафиолет обеспечивает основное обеззараживание, а хлор отвечает больше за пролонгированное действие.

### ОТСУТВИЕ ПОБОЧНЫХ ПРОДУКТОВ

УФ-облучение не приводит к образованию побочных продуктов обеззараживания, но необходимо отметить что это справедливо только для ртутных и амальгамных ламп низкого давления, так как они излучают ультрафиолет только на длине волны 254 нм. А вот лампы среднего давления (их иногда называют также лампами высокого давления) излучают на разных длинах волн (см. рис. 1), многие из которых провоцируют образование различной опасной хлорорганики. Причем именно на такие длины волн и приходится большая плотность излучения, а на бактерицидный спектр остается только 8–10% от потребляемой электроэнергии [3]. По этой причине ответственные инженеры рекомендуют использовать для грудничковых и детских бассейнов только

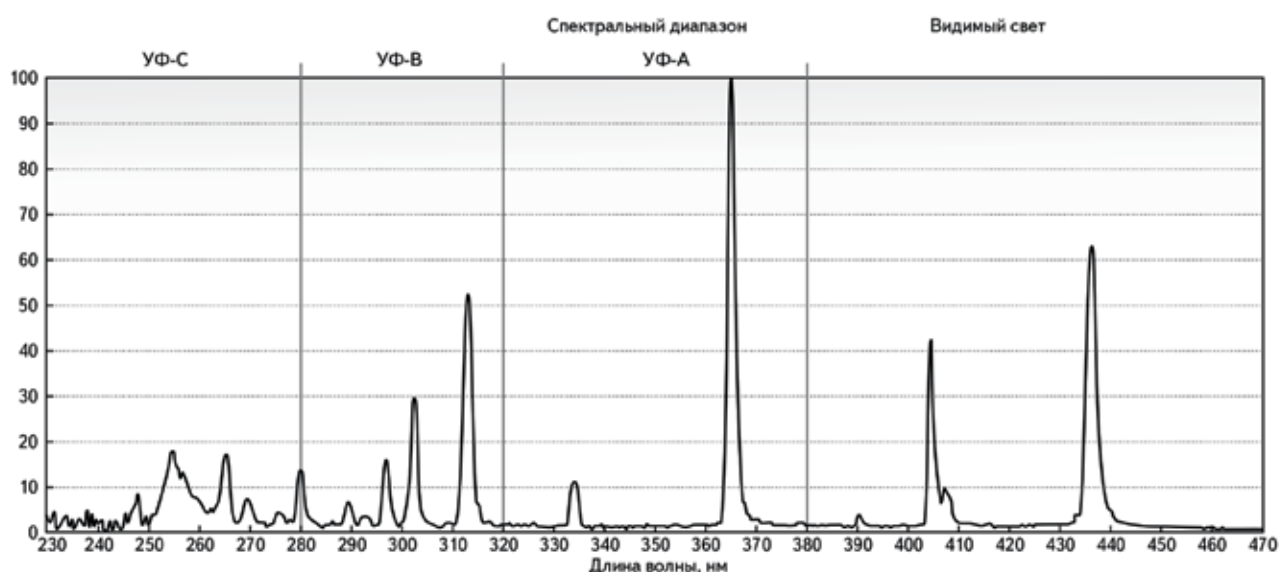


Рис. 1. Спектр излучения ламп среднего давления



Рис. 2. УФ-камера с полимерным покрытием (вырез в камере выполнен специально для обзора)

лампы низкого давления, так как их посетители могут за сеанс проглотить довольно много воды, и необходимо чтобы эта вода была наиболее безопасна.

### УДОБСТВО РАБОТЫ

Оборудование УФ-обеззараживания удобно тем, что нет необходимости его ситуативной подстройки под текущее качество воды: если УФ-система была однажды правильно выбрана (на наихудшее качество воды), то не нужно в ней ничего подстраивать в зависимости от текущего качества воды, поступающей на обеззараживание. На УФ-технологии не влияет рН воды, наличие или отсутствие каких-либо солей. Но вот само наличие соленой или морской воды в бассейне оказывает серьезное влияние в момент подбора УФ-оборудования, так как такая вода является коррозионно-активной и требует применения специальных материалов.

### ОБЕЗЗАРАЖИВАНИЕ ВОДЫ С ВЫСОКИМ СОДЕРЖАНИЕМ СОЛИ

До недавнего времени использовали УФ-камеры, изготовленные из дуплекса или супердуплекса (специальных сортов нержавеющей стали, обладающих хорошей стойкостью в воде с повышенной соленостью). Но в текущей ситуации в России практически нереально достать качественную нержавеющую сталь таких сортов. Выходом из ситуации может быть использование камеры из полимерных материалов, например, из полиэтилена высокой плотности низкого давления (HDPE). Но такие камеры обладают гораздо худшими прочностными характеристиками по сравнению со стальными камерами. Объединяя достоинства двух различных материалов, стали и пластика, НПО «ЛИТ» представило УФ-камеру с внутренним полимерным покрытием (см. рис. 2). Внешняя оболочка из качественной нержавеющей стали обеспе-

чивает устойчивость корпуса к механическим воздействиям, использование стандартных фланцев облегчает монтажные работы. Внутреннее покрытие из специального инновационного полимерного материала обеспечивает защиту от коррозии. Необходимо отметить, что полимер покрывает единым слоем, без каких-либо стыковочных швов, полностью всю внутреннюю поверхность камеры, не оставляя ни единого миллиметра незащищенной стали. Благодаря этому УФ-камеры с полимерным покрытием обладают непревзойденной стойкостью к коррозионному воздействию соленой или морской воды и имеют срок службы не менее 10 лет.

А стоимость такого оборудования оказалась даже ниже по сравнению с УФ-системами с камерами из дуплекса, а тем более из супердуплекса. Таким образом, применение новых технологий и технических решений позволяет расширять сферу применения УФ-обеззараживания и сэкономить средства заказчика.

### СПИСОК ЛИТЕРАТУРЫ

1. Кудрявцев Н.Н., Костюченко С.В., Зайцева С.Г. и др. Схемы применения ультрафиолетового обеззараживания в системах питьевого водоснабжения. // Водоснабжение и санитарная техника. 2008; (4): 23–7.
2. Онищенко Г.Г. Эффективное обеззараживание воды — основа профилактики инфекционных заболеваний // Водоснабжение и санитарная техника. 2005; (12, ч. 1): 8–12.
3. Ультрафиолетовые технологии в современном мире (под редакцией: Кармазинов Ф.В., Костюченко С.В., Кудрявцев Н.Н., Храменков С.В.). Долгопрудный: Издательский дом «Интеллект»; 2012. ■

НПО «ЛИТ» более 30 лет работает в сфере УФ-обеззараживания различных типов воды, и в настоящий момент продукция компании используется более чем на 10 000 крупных и средних объектов в 55 странах мира, а сама компания входит в тройку крупнейших мировых производителей УФ-оборудования для обеззараживания воды.

НПО «ЛИТ» — российская компания: все оборудование производится на собственных заводах, расположенных в Москве и Долгопрудном (Московская область). Уникальное собственное производство УФ-ламп, работающее уже более 25 лет, с производственной мощностью 100 тысяч единиц в год позволяет обеспечивать оборудование компании самыми передовыми и высокоэффективными УФ-лампами. 100% контроль каждой выпускаемой единицы позволяет гарантировать сверхдлительный срок службы ламп и высокую энергоэффективность.

Компания обеспечивает полноценную сервисную (гарантийную и постгарантийную) поддержку, в том числе и постоянное наличие запчастей и комплектующих на складе.



# Системы обеззараживания ультрафиолетом воды бассейнов и аквапарков



## Российский производитель мирового уровня

- Более 10 000 объектов в 55 странах мира.
- Качественное и долговечное оборудование.
- Собственный завод УФ-ламп.
- Гарантия наличия комплектующих.



## Антикоррозийное покрытие

Инновационное полимерное покрытие подходит для применения в морской воде. Покрытие является прочным, устойчивым к УФ-излучению и коррозии, а также безопасно для купающихся.



## Облачный доступ и хранение данных

- Веб-доступ или через приложение на iOS и Android.
- Оповещения по смс, в приложении, на электронную почту или в Telegram-бот.
- Возможность гибкой настройки интерфейса и создания удобных мнемосхем.
- Подключение неограниченного числа УФ-установок.

Россия, г. Москва, ул. Краснобогатyrская, 44, стр. 1  
Россия, Московская обл., г. Долгопрудный, Лихачевский пр-д, 25  
Тел.: +7 495 197-76-58, +7 800 100-61-75  
e-mail: lit@lit-uv.ru  
www.lit-uv.ru





«Аквапарк «Лимпопо»»

# Оптимальная КОМБИНАЦИЯ

## С оборудованием УФ-обеззараживания

**В**одоподготовка — одна из главенствующих задач, которую необходимо решить при обустройстве бассейна. Как же поступить владельцу бассейна, стремящемуся одновременно обеспечить эпидемиологическую безопасность посетителей, отсутствие неприятных запахов и соблюдение нормативов СанПин? Оптимальным вариантом является комбинация всех трех способов, указанных в СанПин (хлорирование, озонирова-

ние и ультрафиолетовое облучение), но в определенном сочетании. Для решения этой задачи предприятие

«НПО ЭНТ — Технология УФ» предлагает оборудование УФ-обеззараживания пресной, морской, а также минеральной воды.

Предприятие «НПО ЭНТ-Технология УФ» является единственным в России производителем судовых установок УФ-обеззараживания. Оборудование имеет свидетельство о типовом одобрении Российского морского регистра судоходства (РМРС).



Лаборатория НПО ЭНТ-Технология УФ



Установка УОВ-50м-75А для пресной воды



Установка УОВ-50м-150А М для соленой воды

Установки обеспечивают соответствие воды требованиям СанПиН 2.1.2.1188-03 «Гигиенические требования к устройству, эксплуатации и качеству воды плавательных бассейнов». Качество оборудования подтверждено сертификатами соответствия ТР ТС, ГОСТ Р.

Предприятие «Научно-производственное объединение Экология, Наука, Техника — Технология УФ» разрабатывает и производит оборудование обеззараживания воды ультрафиолетовым (УФ) облучением по собственным патентам более 30 лет и является одним из ведущих предприятий в России по водоподготовке и водоотведению. Имеет современную производственную базу и научно-исследовательскую лабораторию, обеспечивающую высокий уровень разрабатываемого и выпускаемого оборудования, обладает конструкторским и производственным потенциалом, достаточным для осуществления полного цикла производства, от разработки до послегарантийного обслуживания.

Предприятие может осуществлять оснащение бассейнов или аквапарков системами обеззараживания и очистки воды с нуля, а также готово интегрировать оборудование собственного производства в уже существующую систему очистки. Установки УФ-обеззараживания легко интегрируются в любой трубопровод, надежны, долговечны, не изменяют органолептические качества и химические свойства обработанной воды, обеспечивают гарантированное обеззараживание до заданного уровня.

Установки обеззараживания воды бассейнов оснащены:

- » автоматизированной системой управления;
- » сенсорными панелями управления;
- » дистанционным управлением режимами работы;
- » автоматической системой промывки;
- » датчиками температуры и загрязнения кварцевых колб.

Они обеспечивают обеззараживание морской воды до требований СанПиН 2.1.2.1188-03, а также позволяют значительно снизить концентрацию хлора, добавляемого для пролонгирования эффекта обеззараживания.

С их помощью возможно УФ-обеззараживание воды:

- » бассейнов и аквапарков;
- » бассейнов саун и банных комплексов;
- » бассейнов отелей и гостиниц.

- » бассейнов и аквапарков с соленой водой;
- » бассейнов лечебно-профилактических учреждений и спасалонов;
- » бассейнов морских круизных лайнеров и прибрежных отелей;
- » дельфинариев и океанариумов;
- » бассейнов с минеральной водой.

Установки обеззараживания безопасны для людей и животных и отвечают всем последним российским и международным требованиям, показывая высокую производительность и надежность, при низких затратах на эксплуатацию. ■

НПО ЭНТ-ТЕХНОЛОГИЯ УФ

**УФ ОБЕЗЗАРАЖИВАНИЕ  
МОРСКОЙ И ПРЕСНОЙ  
ВОДЫ ДЛЯ БАССЕЙНОВ**

+7 (812) 718-24-92  
+7 (921) 905-95-56

info@npoent.ru  
www.npoent.ru



изображение: Freerik.com

# Управление РЕЦИРКУЛЯЦИОННЫМ НАСОСОМ

## Нюансы в применении оборудования. Продолжение

Грязь постоянно приносится в бассейны, стандартно предполагается, что 3–4 оборота воды в день — это норма, чтобы поддерживать чистую воду. Также по стандартам, как правило, следует отталкиваться от следующих цифр: 6-часовой оборот (4 в день) для общественных бассейнов, 30 минут

для спа и 2–4 часа для лягушатников, аквапарков и специальных бассейнов. Интересно отметить, что принятые цифры изменяются в течение последних лет. Не так давно 8 часов (3 в день) для общественных бассейнов было вполне приемлемым параметром, но на практике было замечено, что этого не

достаточно в большинстве бассейнов. Это побудило многие ассоциации, связанные со здоровьем и строительными нормами и правилами, изменить норму оборачиваемости на 6. Впрочем, для некоторых объектов в сфере аквастики, даже цифры 4 недостаточно — ведь везде есть свои нюансы.

Некоторые «несовершенства» данных можно также прокомментировать тем фактом, что многие регулирующие стандарты не только упоминают фактор водооборачиваемости вскользь, но и используют требования по удалению частиц порядка 20 микрон. Хотя производители уже предлагают оборудование, которое могло бы удалять элементы вплоть до 2 микрон, поэтому необходимо тщательно искать лучшее решение для надлежащего проектирования и эксплуатации системы рециркуляции бассейна, причем только если правильно соблюдены все инструкции. Многие проектировщики бассейнов и инженеры используют вычисления из рекомендаций NSPF, чтобы просчитать показатели системы фильтрации и оборудования. Необходимая интенсивность в л/мин для водооборота может быть вычислена путем использования следующей формулы.

Интенсивность потока = Объем Бассейна (л) // Водооборот (часы) x 60 минут/час.  
Например, для объема бассейна 18 000 л и 6-часового оборота, итог был



бы:  $18000 // 6 \times 60 = 50$  л в минуту. Однако, системы фильтрации общественного бассейна должны быть способными к поддержанию интенсивности

потока на пропускной способности, даже когда она забита твердыми примесями или частичками грязи. Это не является медицинским стандартом, к примеру,

**BADU**

**BADU JET Turbo & BADU JET Turbo Pro**

Испытайте чувство бесконечности в Вашем бассейне.

Противотоки класса премиум BADU JET Turbo и BADU JET Turbo Pro от компании SPECK Pumpen.  
Узнайте больше на сайте: [www.speck-pumps.com/en/badu-jet-turbo](http://www.speck-pumps.com/en/badu-jet-turbo)

Реклама




**ПРИГЛАШАЕМ ПОСЕТИТЬ НАШ СТЕНД НА ВЫСТАВКЕ AQUANALE 24–27 октября 2023 г. и ВЫСТАВКЕ PISCINA & WELLNESS БАРСЕЛОНА 27–30 ноября 2023 г.**



однако всегда остается на совести проектировщика и инженера (и, конечно, владельца, особенно если бассейн общественный). Собственно, чаще всего системы берутся, если можно так сказать, «на вырост» — ведь могут поменяться и стандарты, и условия эксплуатации. Так что чаще всего есть некий «запас прочности» — порядка 25%. Таким образом, если брать прежний пример и требование 50 л в минуту, нужно исходить из цифр в 62,5 л в минуту (Процесс проектирования = Интенсивность потока x 1,25 (запас прочности) = 50 x 1,25 = 62,5 л в

минуту), чтобы соответствовать ситуациям, когда фильтры забиты, или требования гораздо более строгие. Мощность, потребляемая насосом (bhp) — это действительная мощность, сообщаемая электродвигателем. А мощность на выходе насоса (или гидравлическая, whp) — мощность, сообщаемая насосом жидкой среде. Их можно выразить следующими формулами:  $bhp = \text{Интенсивность потока} \times TDH \times spgr // 3960 \times \text{КПД}$  и  $whp = \text{Интенсивность потока} \times TDH \times spgr // 3960$  соответственно. TDH — это гидродинамический напор на

выходе, spgr — это удельная плотность. Стоит отметить, что в американских единицах измерения используются не литры или кубометры и метры, а галлоны в минуту при футовом напоре соответственно. Итак, рециркуляционный насос бассейна работает непрерывно при постоянном уровне интенсивности потока (то есть 62,5 л в минуту) и максимуме л.с., даже при том, что фактическая чистота бассейна изменится от ряда условий. Число купальщиков, работа и состояние фильтров, водная химия, время суток и фактическое количество загрязнений, вводимых в бассейн каждый день, будет затрагивать параметр чистоты воды бассейна (то есть мутности). Насос на 15 л.с. будет потреблять приблизительно 275 кВт·ч/день или приблизительно 100,000 кВт·ч/год. Интересно продумать, что произошло бы, если бы было возможно изменить интенсивность потока с прямым влиянием на изменение условий прозрачности воды и поддержанием требуемого водообмена. Эксплуатационные характеристики центробежного насоса могут быть вычислены при помощи основных зако-

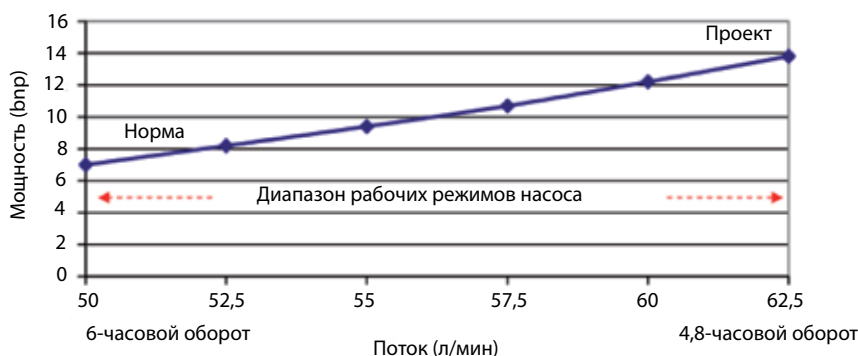


Рис. 2. Работа рециркуляционного насоса при различной интенсивности потока

нов для потока, скорости и мощности. Поток (Q) прямо пропорционален скорости насоса (обороты в минуту, грм):  $Q = \text{грм}$ . Допустим, у нас небольшая активность в бассейне, так что показатель мутности низкий — 0,3 NTU. Если снизить Интенсивность потока с 62,5 л до 50 л (то есть 80% от полного), то обороты в минуту снизятся с 1750 грм до 1400 грм (т.е. те же 80% от полной скорости).

Л.с. пропорциональны кубической степени скорости насоса (обороты в минуту, грм):  $HP = \text{грм}^3$ . Например, при вышеупомянутых условиях, если бы скорость насоса 1750 об/мин была уменьшена до 1400 об/мин (то есть 80), то требование к лошадиным силам составило бы только 7,0 л.с. вместо изначальных 13,8 л.с.  $HP = 13,8 \text{ bhp} \times (1400/1750)^3 = 7,0 \text{ bhp}$ . Другими словами, сокращение скорости насоса и потока только на 20% переводит на энергосбережения почти 50%.

Чтобы более наглядно представить сохранение потенциальной энергии при изменении интенсивности потока, давайте рассмотрим типичный рециркуля-

ционный насос на 15 л.с., работающий при установленных условиях (рис. 2). В зависимости от фактических условий прозрачности воды насос мог бы работать при любой интенсивности (то есть между от 50 л в минуту до 62,5 л в минуту). Поэтому, вместо насоса фильтрации, работающего с полной интенсивностью и на полной мощности, насосом можно было бы управлять, чтобы работать в вышеупомянутом диапазоне расходов. Возможность варьировать данную величину помогает владельцам использовать в своих интересах условия нерасчетной нагрузки и может решительно уменьшить расход энергии рециркуляционного насоса. У типичного бассейна, даже общественного, есть периоды, когда в течение дня загруженность минимальна или вообще нулевая. Количество нерастворимого вещества (то есть взвешенные вещества) в бассейне (что, как мы уже упомянули, непосредственно затрагивает фактические условия прозрачности) показывает высокую степень корреляции к взве-

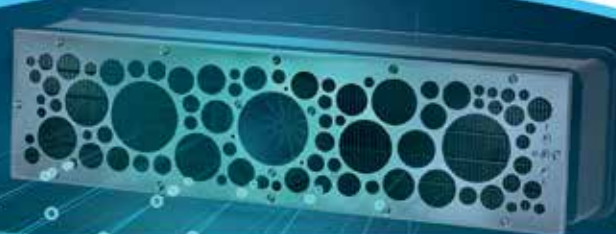
шенным веществам, введенным во время условий высокой нагрузки на водоем. Поэтому, когда количество купальщиков увеличивается, мутность как правило увеличивается также (то есть ясность ухудшается), и таким образом интенсивность потока должна увеличиться, чтобы удовлетворить этому увеличенному воздействию взвешенных веществ. Аналогично, мутность как правило уменьшается пропорционально (то есть прозрачность улучшается), и необходимый расход потока может быть также уменьшен. Соответственно, в интересах владельца или управляющего использовать этот период для снижения эксплуатационных расходов всего бассейна в непиковые сроки. Конечно, как и всегда, нельзя не упомянуть, что подобные модели обычно дороже своих «собратьев» с равномерной скоростью потока. Все зависит от того, каковы ваши цели и потенциальные инвестиции. Ведь затраты на внедрение довольно быстро окупятся и начнут приносить уже чистую прибыль. ■



## BADU JET Turbo & BADU JET Turbo Pro

Испытайте чувство бесконечности в Вашем бассейне.

Противотоки класса премиум BADU JET Turbo и BADU JET Turbo Pro от компании SPECK Pumpen



Реклама

**SV-GROUP**  
**СВ-ТЕХНИКС**

ООО «СВ-Техникс», 121471, г. Москва, ул. Рябиновая, д. 32  
+7 (499) 372-17-97; +7 (863) 303-30-09; info@sv-technics.ru  
<http://sv-technics.ru>



# Серия станций дозирования для общественных бассейнов



## JUNIOR PRO / -M PRO

Компания ACON постоянно расширяет и модернизирует модельный ряд своего оборудования. Станции дозирования с перистальтическими насосами ACON уже много лет являются безотказным оборудованием, но для больших общественных бассейнов нужны станции с мембранными насосами с значительно большей производительностью.

Сегодня компания ACON готова предложить мембранные насосы собственного производства. Мы первые в России начали производство мембранных насосов дозирования реагентов для бассейнов.

**JUNIOR-M PRO** станция дозирования с мембранными насосами для бассейнов до 1000 м<sup>3</sup>. 2 мембранных дозирующих насоса DOZATRON, производи-

тельностью 10 л/ч. 1 перистальтический дозирующий насос, производительностью 1,5 л/ч для флокулянта, коагулянта или альгицида.

**JUNIOR PRO** станция дозирования с перистальтическими насосами для бассейнов до 150 м<sup>3</sup>. 2 перистальтических дозирующих насоса, производи-







изображение: Freerik.com



стью 2.2 л/ч. 1 перистальтический дозирующий насос, производительностью 1.5 л/ч для флокулянта, коагулянта или альгицида.

Все каналы дозирования позволяют подключить **неограниченное количество дублирующих дозирующих насосов**, что позволяет использовать данные станции на бассейнах любого объема.

**Удаленный доступ и управление:** встроенные Bluetooth и Wi-Fi интерфейсы, позволяют осуществлять удаленную настройку и мониторинг станции через мобильное приложение, без использования дополнительного оборудования.

**Уведомления по Email.** Станция сама формирует сообщение и отправляет на указанные в настройках почтовые адреса. Данный функционал позволяет среагировать на проблемы в плавательном бассейне мгновенно, что даёт возможность предотвратить потенциально опасные ситуации до того, как они станут критическими.

**Встроенная защита от передозировки:** регулируемая настройка максимально допустимого объема суточной дозировки химических препаратов, необходимого для достижения требуемой концентрации в воде бассейна.

**3 гальванически развязанных входа на измерение параметров:** по датчикам Rx, pH и амперметрическому датчику свободного хлора, позволяют значительно увеличить точность дозирования до 0.01 ед.

**Автоматическая чистка амперметрического датчика свободного хлора** от окислений, образующихся на медном электроде, позволяет свести к минимуму необходимость его обслуживания.

**Заборный узел с датчиком уровня на жесткой стойке** входит в комплектацию к станциям.

Датчик уровня позволяет избежать завоздушивания в дозирующей магистрали, что исключает кристаллизацию хлора. Насос вовремя останавливается, следя за уровнем химии в канистре.

## БЕСХЛОРНАЯ ДЕЗИНФЕКЦИЯ ИОНАМИ СЕРЕБРА И МЕДИ SILVERPRO®



## СТАНЦИИ ДОЗИРОВАНИЯ



## УПРАВЛЕНИЯ ФИЛЬТРАЦИЕЙ И ПОДОГРЕВОМ



## АВТОМАТИКА ОБРАТНОЙ ПРОМЫВКИ



## КОНТРОЛЬ УРОВНЯ ВОДЫ



## УПРАВЛЕНИЕ АТТРАКЦИОНАМИ



000 «АКОН»  
тел.: +7 (495) 803-25-05  
sales@acon.ru  
www.acon.ru



**FLUIDRA**

**ASTRALPOOL** 

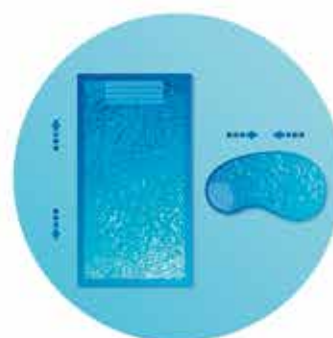
# НАСОС VICTORIA PLUS SILENT



**ВЫСОКАЯ  
ПРОИЗВОДИТЕЛЬНОСТЬ**



**ПРЕВОСХОДНАЯ  
ДОЛГОВЕЧНОСТЬ**



**ДЛЯ ВСЕХ ТИПОВ  
БАССЕЙНОВ**



Доступны в широком диапазоне мощностей (II и III)

Подходят для бассейнов любого размера

Могут устанавливаться в бассейнах с хлорированной соленой водой

# РОБОТ ALPHA IQ

## МОЩНЫЙ И НАДЕЖНЫЙ



ОПТИМИЗАЦИЯ ОЧИСТКИ



ЛЕГКОЕ ИЗВЛЕЧЕНИЕ



ЦИКЛОННОЕ ВСАСЫВАНИЕ



ИНТУИТИВНОЕ УПРАВЛЕНИЕ



+7 (495) 645-45-51

info@astralpool.ru

astralpool.ru

<https://t.me/astralsng>



ASTRALPOOL 

 CEPEX

 idrania

 ZODIAC®



# Управление фильтрацией – УПРАВЛЕНИЕ ВРЕМЕНЕМ

**Х**орошо, когда каждый элемент находится на своем месте, и система в целом работает как часы. Простые составляющие, объединенные определенной структурой, могут представлять вполне рабочую систему, правда, не особо претендующую на высокую эффективность, но все же функциональную. С элементами, которые сами по себе являются целой подсистемой, встроенной в общий процесс, дело может обстоять так же: нехитрые устройства и их связующие — и вот уже процесс в процессе, все действует, много ли надо для конечного результата? Вот только вопрос в значимости этого самого конечного результата, отношении к полученному и степени внутренней ответственности за итог. В частности, у поставщиков услуг в общественных бассейнах, спа, аквапарках итогом работы системы функционирования данных заведений является фактически наше с вами здоровье.

Ведь от очистки и защищенности водных объектов от различных механических и биологических загрязнителей, зависит качество приобретаемой потребителем услуги, а следовательно, в первую очередь, состояние его организма. Никому не хочется пойти получать удовольствие, а приобрести массу проблем и вариантов лечения. А для этого система водного объекта должна работать безукоризненно как в целом, так и во всех своих составляющих, в частности. Одной из таких подсистем является фильтрация — безусловно важный фактор надлежащей работы объекта и чистоты воды. И конечно, ручное управление каким-то образом обеспечит функционирование данной составляющей, и удешевит, естественно. Но будет ли при этом сохранен необходимый уровень безопасности и качества? И не лучше ли дополнить процессы средствами автоматического управления, тем самым, с одной стороны,



Combitrol INDEX

языка, идет в комплекте с датчиком температуры воды.

Запатентованное многофункциональное устройство управления фильтрацией и обратной промывкой **Combitrol SLIMATIC** — это компактное, монтируемое непосредственно на 6-ходовой клапан фильтровальной установки устройство, предназначенное прежде всего для дооборудования существующих систем водоподготовки.

Оснащение:

- » большой подсвечиваемый дисплей с буквенно-цифровой индикацией;
- » управление фильтрацией в ручном/автоматическом режимах;
- » программирование времени работы фильтра;
- » управление нагревом;
- » индикация температуры;

усложнив структуру и систему, а с другой, напротив, упростив саму суть операции? Устройства управления фильтрацией с дополнительными функциями dinotec призваны облегчить жизнь владельцам бассейнов и улучшить качество обслуживания водного объекта. Они работают круглосуточно, семь дней в неделю. При этом контролируют и координируют важные функции вашего бассейна. Устройства управления фильтрацией производства dinotec отличаются максимальной гибкостью и индивидуальностью, чтобы как можно лучше соответствовать персональным требованиям владельца бассейна.

Модель начального уровня — **Combitrol INDEX** — многофункциональное устройство управления фильтрацией выпускается с подсвечиваемым ЖК-дисплеем, микропроцессором, в настенном корпусе. Combitrol INDEX осуществляет управление фильтрацией в ручном и автоматическом режимах, имеет программатор времени работы фильтра, управление нагревом, индикацию температуры, индикацию сервисных показаний, а также часов работы фильтра и системы нагрева, выбор



Combitrol SLIMATIC

- » программирование времени обратной промывки, управление б-ходовым клапаном;
- » контроль уровня переливной емкости с помощью УЗ-датчика, управление доливом;
- » счетчик часов работы насоса, фильтровальной установки и системы нагрева;
- » система «тревожной» сигнализации;
- » внутренняя защита от сухого хода;
- » точки подключения устройств контроля потока воды и под-соединения дозирующего оборудования.

В настоящее время во всех приборах Combitrol SLIMATIC интегрирована функция solar. При подключении температурного датчика solar в меню устройства Combitrol SLIMATIC активируется функция управления нагревом. Нагрев воды осуществляется посредством теплообменника PWW или с помощью функции solar — на выбор.

## COMBITROL FLEX

Топ-модель с множеством функций. За счет гибкой оптимизации параметров устройством Combitrol FLEX можно дооснащать как при вводе в эксплуатацию, так и в режиме текущей эксплуатации. Эргономика и дизайн с удобным расположением клавиш управления и навигации способствуют интуитивному перемещению по меню прибора на русском языке. Наглядный высококонтрастный дисплей прост в настройке и использовании. Особенностью Combitrol FLEX является управление автоматикой для б-ходового клапана через Combitrol IMPULS (включен сервопривод для непосредственной установки на б-ходовой клапан) или штанговым клапаном BESGO, что максимально автоматизирует процесс и позволяет избежать, например, недостаточной обратной промывки. Внешний датчик потока устройства сигнализирует о наличии потока, а при его отсутствии происходит блокировка дополнительных функций. Нет необходимости устанавливать отдельный контроллер для управления доливом воды, т.к. это происходит автоматически с помощью УЗ-датчика и герконового поплавка (для регулирования уровня скиммерного бассейна). Есть альтернативная возможность подключения Level Control Solo. Combitrol FLEX производит измерение и автоматическое поддержание температуры с выбором режима нагрева или охлаждения. Встроенный таймер управления фильтрацией активируется через меню, где можно выбрать индивидуальные настройки по дням недели и



Combitrol FLEX

времени суток. И вообще множество таймеров на выбор — таймеры циркуляции, задержки старта нагрева и дозировки, контроля ошибки потока, контроля времени подпитки и т.д. — предоставляют широкие возможности управления процессами. Кроме того, возможно снижение эксплуатационных затрат за счет использования режима ECO и улучшение качества воды бассейна за счет автоматизации промывки фильтра и подключения дополнительного насоса обратной промывки. Включена возможность управления частотными насосами и трехступенчатым насосом серии Badu Eco Touch. Сборное реле тревожных сообщений обеспечит получение сигнала в случае аварии, а доступ к настройкам через код доступа исключает несанкционированное вмешательство в устройство — все это повышает уровень безопасности для владельца бассейна. МФУ Combitrol FLEX от dinotec хорошо зарекомендовало себя во многих вариантах применения и в сочетании с измерительно-регулирующей установкой dinotec обеспечивает наивысший стандарт безопасности и комфорта.



Level Control Solo

**Level Control Solo**, являющееся незаменимым устройством для управления переливной емкостью (уровнем и доливом воды), может служить великолепным дополнением к Combitrol FLEX. Это устройство гидростатического измерения, индицирования и регулирования уровня жидкости в открытых емкостях, которое обеспечивает точное до сантиметра, непрерывное измерение уровня жидкости с последующей передачей сигнала. Измеряемое значение высвечивается на дисплее и может быть использовано для выполнения различных команд. Пороговые значения, при которых активируются определенные функции или срабатывает тревожная сигнализация, настраиваются на дисплее прибора через соответствующие параметры.

В общем, блоки управления dinotec не просто прекрасно вписываются в структуру обеспечения функционирования водных объектов, а представляют из себя тот самый винтик часового механизма, который позволяет всей системе работать эффективно и слаженно, отрабатывая свой хлеб на сто процентов. ■



# Немецкий холдинг CFGroup



## DREAMS, HEALTH & CARE WITH WATER

Офис представительства холдинга CFGroup в России находится по адресу:  
143441, Московская обл., г.о. Красногорск, д. Путилково, тер. «Гринвуд», стр. 1, 2-й этаж, оф. 48  
Телефон: 8 (495) 980-80-22 ■ info@chemoform.ru



## ПРОСТО НАСЛАЖДАЙТЕСЬ ЛУЧШЕЙ ВОДОЙ!



## БЛОКИ УПРАВЛЕНИЯ **DINOTEC**

Мы всегда готовы помочь и ответить на Ваши вопросы в новом офисе представительства холдинга  
CFGroup в России: 143441, Московская обл., г.о. Красногорск, д. Путилково,  
тер. «Гринвуд», стр. 1, 2-й этаж, оф. 47, 49 ■ тел.: 8 (495) 980-80-21 ■ e-mail: info@dinotec.ru

# Сделано в России – С ЛЮБОВЬЮ!

Отечественный производитель с 2006 года производит для плавательных бассейнов:

» автоматические контрольно-регулирующие станции (свободный хлор, рН, Redox) с мембранными и перистальтическими насосами;

» приборы управления фильтрацией, нагревом и уровнем воды в плавательном бассейне;

» блоки автоматической обратной промывки фильтров для 6-позиционных вентилей и 5-вентильных крановых групп с электроприво-

дом или пневмоприводом;

» кондуктометрические датчики уровня для переливной емкости бассейна.

Гарантия на всю продукцию составляет 2 года.

Предлагаем вам рассмотреть ассортимент подробнее.

## АВТОМАТИЧЕСКАЯ СТАНЦИЯ ДОЗИРОВАНИЯ КРИСТАЛЛ

### ИЗМЕРЯЕТ И РЕГУЛИРУЕТ:

Свободный хлор, рН, Redox

### ОПЦИИ:

» Блок дозирования альгицида

### ВАРИАНТЫ С ДОЗИРУЮЩИМИ НАСОСАМИ:

Кристалл П — с перистальтическими  
Кристалл М — с мембранными  
Кристалл 4-20 — без мембранных насосов

Блок дозирования коагулянта.

ПИД-регулирование. Электронный расходомер. Дозирование рН- или рН+. Автоматическая очистка электрода свободного хлора. Корректировка калибровки рН-электрода по значению фотометра. Защита от передозировки. Отключение дозирующего насоса при отсутствии отклика. Аварийные значения показателей. Два уровня паролей. Запись 50 аварийных сообщений. Диспетчеризация с ПК.



### ПРИБОР УПРАВЛЕНИЯ ФИЛЬТРАЦИЕЙ СТАНДАРТ 220В/380В

Управление **одним** насосом фильтрации 220В или 380В, нагревом воды, автоматической обратной промывкой фильтра (при наличии блока АВТО), уровнем воды бассейна. Программируемая электронная защита по току, настраиваемая защита от повышенного и пониженного напряжения сети. Два уровня паролей. Запись 50 аварийных сообщений. Диспетчеризация с ПК.



### БЛОК АВТОМАТИЧЕСКОЙ ПРОМЫВКИ ФИЛЬТРА МОНО

Автоматическая обратная промывка фильтра, управление **одним** насосом фильтрации 220В, нагревом воды, уровнем воды бассейна. Два уровня паролей. Запись 50 аварийных сообщений. Устанавливается на 6-ти позиционный вентиль фильтра.



Первый в России  
производитель  
техники для бассейнов



## ПРИБОР УПРАВЛЕНИЯ УРОВНЕМ ВОДЫ УРОВЕНЬ

Автоматическое управление уровнем воды в бассейне/балансной емкости.  
Защита от «сухого» хода насоса.

### ДЛЯ ПРЕДОТВРАЩЕНИЯ ПЕРЕПОЛНЕНИЯ БАССЕЙНА/БАЛАНСНОЙ ЕМКОСТИ:

- » возможность подключения импульсного расходомера для выявления недозакрытия клапана долива воды;
- » возможность подключения датчиков протечки в пол технического помещения;
- » возможность установки предельно допустимой продолжительности долива воды.

### ДЛЯ БОЛЕЕ РАВНОМЕРНОГО ВОДОПОТРЕБЛЕНИЯ НА ОБЪЕКТЕ В ТЕЧЕНИЕ СУТОК:

- » возможность запрета долива воды в определенное время суток («отложенный» долив);
- » включение долива воды до максимума в назначенное время суток («принудительный» долив).



## ПРИБОР УПРАВЛЕНИЯ ФИЛЬТРАЦИЕЙ МАСТЕР

Управление **до восьми** насосами, нагревом воды, уровнем воды бассейна, **автоматической обратной промывкой до шести фильтров**, оснащенных блоками АВТО, клапанами типа BESGO, 5-ти вентильными крановыми группами с электроприводом или пневмоприводом.

Режим ЭКО. Настраиваемая защита от повышенного и пониженного напряжения сети. Два уровня паролей. Запись 50 аварийных сообщений. Диспетчеризация с ПК.

! Для 5-ти вентильных крановых групп обязательно наличие Блока КГ — по одному на каждый фильтр. ■





# Новый Pool Dose Wi-Fi –

## АБСОЛЮТНЫЙ КОНТРОЛЬ ВОДЫ ВАШЕГО БАССЕЙНА



**Р**анее мы уже писали про возможность удаленного контроля параметров воды в бассейне при помощи оборудования SEKO. Такой доступ обеспечивался станциями дозации с выходом RS485 и подключением к ним дополнительной панели KommBox, которая и обеспечивала соединение с сетью интернет. Сегодня SEKO делает следующий шаг. Представляем обновленную станцию дозирования Pool Dose Wi-Fi.

### ДОСТУПНО И ПРОСТО

Принципиальное изменение этой серии — теперь никакого дополнительного оборудования не требуется. Достаточно только наличия сети интернет на объекте. Это существенно удешевляет все решение удаленного доступа и так же существенно упрощает установку. Отныне это не сложнее чем подключить смартфон или ноутбук к сети Wi-Fi в офисе или дома.

### КАК ЭТО РАБОТАЕТ?

Скачиваем приложение для вашего смартфона SekoLink (упрощенная версия) или SekoWeb (профессиональная версия). На корпусе станции расположен

QR-код, считывая который через приложение SEKO для смартфона мы попадаем в меню управления станцией дозации. Все меню оказывается на экране смартфона и предоставляет полный контроль. Подключение в данном случае происходит по сети Wi-Fi, которую раздает сама станция дозации. При таком подключении нам даже не нужен Wi-Fi на объекте. Происходит прямое подключение: смартфон-станция дозации. Но мы понимаем что такое подключение ограничено по расстоянию зоной действия Wi-Fi, который раздает станция дозации. Тем не менее такой вариант подключения имеет свои преимущества, как для конечного пользователя бассейна, позволяя видеть ему параметры воды со своего смартфона, не спускаясь в тех. помещение, так и для эксплуатирующей организации обслуживающей бассейн. Особенно это актуально для тесных

технических помещений, где доступ к панели управления станцией труднодоступен. Снимается необходимость постоянного перемещения инженера по маршруту «тех. помещение — зеркало воды бассейна», при выполнении операций по калибровке и настройке станции. Все меню уже у вас на экране смартфона или планшета. Доступ более удобный, быстрый, интуитивно понятный и конечно же отдельно отметим отсутствие необходимости длительного пребывания инженера в душном и жарком тех. помещении, для выполнения настройки станции дозации. Отныне все это мы можем сделать «на берегу». Кто-то скажет: какой же это удаленный доступ, если мне нужно быть в зоне действия Wi-Fi, раздаваемого станцией. И отчасти будет прав. Но сразу спешим развеять ваши сомнения. Есть также и второй режим удаленного доступа.





Он позволяет осуществлять полноценный контроль из любой точки мира! Для этого необходимо всего лишь подключить станцию дозации к Wi-Fi сети на объекте и зарегистрировать ее данные. Это подключение выполняется через то же приложение и смартфон. После того как станция оказалась в сети интернет, для контроля и управления вам понадобится любое устройство с выходом в интернет. Это может быть смартфон, планшет, ноутбук или персональный компьютер. Все, что необходимо сделать — ввести в адресной строке браузера ссылку на ваш личный кабинет, указать логин и пароль, и вам откроется

доступ ко всем устройствам SEKO, которые вы подключили к SekoWeb.

### ЭКОНОМИЯ И КАЧЕСТВЕННЫЙ СЕРВИС

Количество устройств не ограничено. Вы можете контролировать все плавательные бассейны находящиеся у вас на обслуживании. Контроль подразумевает полный доступ к меню станции, включая просмотр данных и управление. Геолокация позволяет видеть точки установки всех устройств на онлайн-карте, их статус и возможный статус аварийной ситуации для планирования технической

поддержки. Отчетность по аварийным ситуациям позволяет детально анализировать работу станций дозации и фиксировать повторяющиеся проблемы. Это дает более прозрачную обратную связь о качестве воды в бассейне на протяжении всего периода эксплуатации, а не только во время визита сервисной группы или обращений заказчика.



За дополнительной информацией вы всегда можете обратиться к нашим специалистам.

### ВАШ ВЫБОР — НАША ОТВЕТСТВЕННОСТЬ

## Your Choice, Our Commitment

В современном глобализованном мире частная компания имеет значительные преимущества, особенно для наших клиентов и наших партнеров. На протяжении более 40 лет SEKO создавала международную организацию, способную справляться с текущими задачами и планировать на долгосрочную перспективу, создавая истинно партнерские прозрачные отношения с нашими клиентами, основанные на взаимном уважении друг к другу. Будь то наша гибкость, внимание к деталям, высококачественная продукция или просто способ ведения бизнеса, мы понимаем, что сотрудничество с нами — это ваш выбор. Наша ответственность — удовлетворять потребности наших клиентов, где бы они ни находились. ■



Больше информации о нашей линейке продуктов, офисе и складе в Москве, постпродажном обслуживании и сертификатах вы найдете в разделе SwimmingPoolWater на сайте [www.seko.com](http://www.seko.com)



ООО «Секо», 127410, Москва, ул. Алтуфьевское шоссе, д. 37 а, строение 4, офис 28. Тел.: +7 495 662 89 37 [www.seko.com](http://www.seko.com) [sekorussia@seko.com](mailto:sekorussia@seko.com)



# ДОЗИРОВАНИЕ

# ХИМРЕАГЕНТА

## Адаптивный метод



**Владимир  
Володенков,**  
канд. эконом. наук,  
коммерческий директор компании  
POOLSTYLE

Последнее время в различных информационных ресурсах появляется много информации о различных методах дозирования химреагента (интегральные, дифференциальные и т. д.), которые используют различные производители оборудования в своих станциях дозирования. Все эти методы называют «адаптивными», при этом никто не может доходчивым и простым языком рассказать, как это работает. Компания POOLSTYLE в своем оборудовании уже много лет применяет «адаптивный» метод дозирования химреагента. Он давно доказал свою эффективность на практике как на больших бассейнах, так и на бассейнах маленького объема. Этот метод является уникальным. Он был разработан А.П. Нарышкиным, который является генеральным директором и непосредственным разработчиком всей линейки оборудования POOLSTYLE.

В этой заметке мы постараемся простыми словами рассказать, в чем заключается суть самого метода и в чем его преимущество, а также в чем его принципиальное отличие по сравнению с методами, которые используются другими производителями аналогичного оборудования.



Пульт управления дозированием химреагентов MONO Alchemist



Пульт управления дозированием химреагентов  
PhRx Alchemist PhCl

Как мы уже отметили, алгоритм дозирования также является «адаптивным»: он адаптирует (изменяет) количество впрыскиваемого химреагента в зависимости от текущей ситуации в бассейне (т. е. от концентрации химреагента в воде). Происходит постоянный анализ содержания реагента в воде! Что это значит?

Например, если одновременно в бассейн зашло 10 человек, происходит быстрое падение показания параметра Редокс или Хлор на какое-то значение. Станция сама, в автоматическом режиме, рассчитывает дозу реагента, которую необходимо добавить в бассейн для того, чтобы за кратчайший период времени с учетом появившейся нагрузки выровнять значение параметра до требуемого (заданного) значения и при этом не совершить передозировку. При этом автоматически рассчитывается количество впрыскиваемого химреагента т. е. размеры доз, а также время между впрысками. Именно увеличение времени перемешивания при увеличении количества (дозы) впрыскиваемого химреагента является важнейшим параметром, обеспечивающим правильность последующего измерения его концентрации в воде.

Повторю! Увеличение времени перемешивания при увеличении количества (дозы) впрыскиваемого химреагента — является первым существенным отличием этого алгоритма от алгоритмов других производителей!

Еще одним очень важным параметром, реализованным в программном обеспечении POOLSTYLE, является ограничение максимально допустимого времени работы перистальтического насоса в случае необходимости продолжительного дозирования. В этом случае включается алгоритм защиты насоса от физического перегрева.

То есть необходимая доза будет добавлена в бассейн с интервалами, необходимыми для того, чтобы остыл редуктор перистальтического насоса. И это второе существенное отличие нашего программного обеспечения от программ, используемых другими производителями такого рода оборудования. Таким образом, чем меньше отклонения текущего параметра концентрации химреагента от заданного значения, тем меньше становится доза и тем меньше становится время между дозированием.



Пульт управления дозированием химреагентов  
PhRxCl Alchemist PRO 3.5 (С ЖК дисплеем)

Более подробно познакомится с этой и другой технической информацией о работе оборудования вы можете на семинарах, которые проводит компания POOLSTYLE. Все алгоритмы и принципы работы оборудования не являются секретом и доступны для технических специалистов любого уровня. ■

## ВОДА В ДЕТАЛЯХ



POOLSTYLE - Российский разработчик и производитель микро электроники для бассейнов.  
Оборудование POOLSTYLE – это гарантия надежности и качества

**Квалифицированная техподдержка, быстрый и качественный ремонт**



**Линейка оборудования Компании POOLSTYLE:**

- Пульты управления дозированием хим. реагентов Ph и Cl по показаниям значений концентрации Ph и значению параметра Redox «Alchemist Ph Rx» и «Alchemist Ph Rx-pro».
- Пульты управления дозированием хим. реагентов Ph и Cl по показаниям значений концентрации Ph и свободного хлора «Alchemist Ph Rx Cl» и «Alchemist Ph Rx Cl-pro».
- Пульт управления дозированием хим. реагентов Ph и O2 «Alchemist Ph O2».
- Пульты управления дозированием одного хим. реагента «Alchemist MONO», «Alchemist MONO PH» и «Alchemist MONO Rx».
- Пульт управления насосами фильтровальной установки и устройства минагрева воды плавательного бассейна «PCU-1P» и «PCU-2P».
- Пульт автоматического управления системой доливаемой воды для переливных скиммерных плавательных бассейнов «OVF-01».
- Системы удаленного контроля режимов работы оборудования и аварийных ситуаций.
- Пульты управления аттракционами (противотоки, водопады и т.д.) для плавательных бассейнов «ПУА-1» и «ПУА-4».
- Измерительные электроды, датчики уровня воды и др. комплектующие и аксессуары.

Компания POOLSTYLE продолжает расширять дилерскую сеть в России и странах ближнего зарубежья. Приглашаем к взаимовыгодному сотрудничеству компании работающие в области строительства и обслуживания плавательных бассейнов

[www.poolstyle.ru](http://www.poolstyle.ru) • [info@poolstyle.ru](mailto:info@poolstyle.ru) • тел.: 8 (495) 150-42-24  
 8 (916) 516 44 66



ООО «POOLSTYLE»

г. Подольск, ул. Рошинская, 20  
(495) 150-42-24  
info@poolstyle.ru www.poolstyle.ru

## Пульт PoolStyle Alchemist PH, Rx — 3.5 (Россия)

Пульт автоматического управления дозированием хим. реагентов PoolStyle Alchemist PH, Rx — 3.5 (с цветным сенсорным ЖК-монитором 3.5 дюйма)

Пульт автоматического управления дозированием химических реагентов Alchemist PH, Rx 3.5 предназначен для дозирования химических реагентов Ph минус и CL в систему водоподготовки плавательных бассейнов, с целью контроля и поддержания заданного значения концентрации Ph и CL в воде бассейна, по показаниям электродов Ph и Rx соответственно, в автоматическом режиме.

- » Меню на русском языке, понятное управление.
- » Цветной ЖК-дисплей.
- » Защита от скачков тока и напряжения.
- » Контроль герметичности гидравлической системы забора и дозирования хим. реагентов.

ской системы забора и дозирования хим. реагентов.

- » Измерительная ячейка, электроды и монтажный набор в комплекте.
- » Уникальный алгоритм измерения текущих значений концентрации хим. реагентов PH и CL и их дозирование.
- » Контроль потока.
- » Раздельное дозирование хим. реагентов Ph и Cl.

### Преимущества

- » Сервис: Технической поддержки, ремонт.
- » Запчасти и комплектующие в наличии на складе.
- » Опережающая подмена.

**от 143 542\*.-**

\* В наличии на складе.



## Робот-очиститель Magnum (Германия)

Очищает стены и дно бассейнов

- » Тип бассейна — общественные бассейны длиной до 25 м.
- » Тип поверхности — любая форма, любая поверхность.
- » Продолжительность режима работы — 3, 4, 5 часов.
- » Размеры — 39×53×26 см.
- » Кабель с системой от перекручивания EasySwivel.
- » Длина кабеля — 36 м.

### Преимущества

- » Очищает стены и дно бассейнов любой геометрической формы в автоматическом режиме.
- » Высокая мощность очистки устраняет даже сильные загрязнения.
- » Радиопульт дистанционного управления.
- » Транспортная тележка.

### Dinotec / «Динотек»

МО, г.о. Красногорск, д. Путилково, тер. «Гринвуд», стр. 1, оф. 47, 49  
(495) 980-80-21  
info@dinotec.ru www.dinotec.ru

**от 420 604.-**



## УРОВЕНЬ (Россия)

Автоматическое управление уровнем воды

- » Защита от «сухого» хода насоса.
- » Возможность подключения импульсного расходомера для выявления незакрывания клапана долива воды.
- » Возможность подключения датчиков протечки пол технического помещения.
- » Возможность установки предельно допустимой

продолжительности долива воды.

### Преимущества

- » Возможность запрета долива воды в определенное время суток («отложенный» долив).
- » Включение долива воды до максимума в назначенное время суток («принудительный» долив).



цена может меняться уточняйте цену!



ООО «ДАРИН»

Москва, Щербинка, Симферопольское ш., 11  
(495) 983-10-83  
info@darin7.ru www.darin7.ru



**от 39 550\*.-**

\* Строителям и дилерам оптовые цены.



## AQUALogic Управление оборудованием бассейна (Россия)

Простая и гибкая система управления технологическим оборудованием

- » 4 насоса фильтрации.
- » Управление УФ, насосами дозации флора и альгицида.
- » Подпитка (перелив/скиммер).
- » Нагрев/Охлаждение.
- » Автоматическая промывка фильтров.
- » Управление аттракционами от пьезокнопки.
- » Мониторинг качества воды.
- » Расширенный контроль аварийных ситуаций.
- » Удаленный контроль и управление.
- » Интеграция в систему диспетчеризации.
- » Облачные решения с аварийным оповещением и архивом.

### Модельный ряд

- » Системы управления бассейном, аквапарком, водным комплексом.
- » Системы безопасной эксплуатации бассейнов (мониторинг параметров, контроль разгерметизации, контроль блокирования заборных магистралей).
- » Разработка индивидуальных решений.



- + ПАНЕЛЬ В БАСЕЙН
- + РЕЖИМ ВЕЧЕРИНКА
- + 2 АТТРАКЦИОНА



### AQUA Logic

- » Ростов-на-Дону, ул. Восточная, 51А/55, офис. 3
- » (918) 555-98-15 (тех. поддержка)
- » inbox@poolcontrol.ru
- » www.poolcontrol.ru

**от 19 900\*.-**

\* Особые условия для монтажных организаций.



## Роботы-пылесосы для бассейна (Израиль)



Широкая линейка роботов-пылесосов по уходу как за частными, так и за общественными бассейнами. Ведущий европейский производитель. Гарантия качества.

### Модельный ряд

- » Робот-пылесос для бассейна DOLPHIN S50.
- » Робот-пылесос для бассейна DOLPHIN S100.
- » Робот-пылесос для бассейна DOLPHIN S200.
- » Робот-пылесос для бассейна DOLPHIN S300i.
- » Робот-пылесос для бассейна DOLPHIN SUPREME M400.
- » Робот-пылесос для бассейна DOLPHIN SUPREME M500.
- » Робот-пылесос для бассейна DOLPHIN PROX2.
- » Робот-пылесос для бассейна DOLPHIN WAVE 100.
- » Робот-пылесос для бассейна DOLPHIN WAVE 200.
- » Робот-пылесос для бассейна DOLPHIN 2X2 Pro Gyro.
- » Робот-пылесос для бассейна DOLPHIN WAVE 300 XL.



**от 104 500\*.-**

\* Гибкая система скидок для дилеров и партнеров.

### ООО «БВТ»

- » Москва, Проектируемый пр-д № 4062, д. 6, стр. 16
- » (495) 225-33-22 » www.bwt.ru

## Теплообменники для бассейна (Россия)

Двухконтурные водоводяные теплообменники для подогрева воды в бассейнах

- » Первичный контур выполнен в виде змеевика или в виде трубок. Мощность от 13 до 200 кВт.
- » Подбираются из расчета:
  - бассейн на улице: мощность теплообменника, кВт = объем бассейна, м<sup>3</sup>;
  - бассейн в помещении: мощность теплообменника, кВт = 0,7 x объем бассейна, м<sup>3</sup>.
- » Корпус — нерж. сталь AISI-304.
- » Высококачественная порошковая окраска корпуса.



цена может меняться уточняйте цену!

**XENOZONE**

### XENOZONE

- » Москва, г. Троицк, ул. Физическая, д. 11, к. 1, пом. 1/400
- » (495) 850-13-15, (495) 777-71-96
- » info@xenozone.ru » www.xenozone.ru



**от 18 000\*.-**

\* Строителям и дилерам оптовые цены.



# Выбираем РОССИЙСКОЕ

**Б**ыть среди лидеров в производстве спортивного оборудования для плавательных бассейнов — это и цель, и достижение для Группы компаний «ПТК Спорт», которая за годы своего развития смогла пройти долгий путь, став, в итоге, производственной компанией, способной комплексно, «под ключ» оборудовать бассейны.

## СОЗДАВАЯ НОВОЕ

Эффективность работы любой компании определяется не только текущими заказами, их объемами, но и ее способностью разрабатывать и внедрять новые

изделия и проекты, позволяя заказчикам использовать их для улучшения результатов, как в спорте, так и в бизнесе.

## НАДЕЖНЫЕ БАСЕЙНЫ

Сравнивая бассейны из нержавеющей стали с бассейнами из других материалов, клиенты компании все чаще делают выбор в пользу этого современного материала. Нержавеющая сталь позволяет облегчить конструкцию бассейна, снизив нагрузку на фундамент, сварные соединения отличаются высокой надежностью и снижают возможность протечек, а высокая гигиеничность

применяемых материалов позволяет уменьшить затраты эксплуатирующих организаций.

Компания в числе первых в России начала производить чаши бассейнов из нержавеющей стали, устойчивых к коррозии, прочных и безопасных для здоровья. На мощностях компании производились как бассейны олимпийских размеров, спортивные чаши в физкультурно-оздоровительных комплексах, так и бассейны и купели, предназначенные для индивидуального использования. Как производитель, компания отвечает за качество своей продукции и дает на нее соответствующие гарантии, поэтому, прежде чем предлагать решения тестирует, дорабатывает, а после внедрения совершенствует.

## НЕРЖАВЕЮЩАЯ СТАЛЬ ПО ВСЕЙ СТРАНЕ

Бассейны из нержавеющей стали производства «ПТК Спорт» стоят по всей России, например, на Северных Курилах, остров Парамушир (большой спорткомплесе с бассейном 25 метров «Косатка»), в Грозном (бассейн Чеченского государственного университета), в Перми (ГБУ СШОР Кировского района), в Иваново (ФК Олимпия SPORT).





### ЭФФЕКТИВНЫЕ РЕШЕНИЯ

Возможность производства таких работ, как гибка металла, лазерная резка, сварка, выполняющихся в цехе металлопродукции и кооперация с цехом по выпуску композитных изделий из пластика, позволяет создавать продукцию из комбинации материалов. Так появились топовые

стартовые тумбы «Фаворит» и «Триумф», с одной стороны, отвечающие требованиям профессиональных пловцов, а с другой, обеспечивающие практически абсолютную защиту от коррозии. Интересной задачей, которую успешно решила компания, был тот факт, что некоторые бассейны в отсутствие так называемых «лягушатников», лишены воз-

можности создавать детские группы для обучения плаванию или организовывать занятия по водной аэробике или фитнесу. Специально для таких случаев была создана конструкция «Второе дно», обеспечивающая изменение глубины чаши и не требующей при этом капитальной реконструкции бассейна. «Второе Дно» устанавливается в чашу





бассейна, надежно крепится к бортам, а при необходимости, например для проведения соревнований, конструкцию можно убрать.

Также, для увеличения функциональности бассейнов ГК «ПТК Спорт» были разработаны мобильные и стационарные разделительные системы для пятидесятиметровых чаш, позволяющие организовать две двадцатипятиметровые акватории и тем самым повысить пропускную способность комплекса или организовать соревнования на короткой воде.

### МЕБЕЛЬ ДЛЯ БАССЕЙНОВ И НЕ ТОЛЬКО

Продуманные системы хранения спортивного инвентаря из жесткого ПВХ-пластика — стеллажи, корзины, полки обеспечат рациональное размещение, усиленные модели 2-в-1 скамейки-вешалки позволят сэкономить пространство в раздевалках с повышенной влажностью. При этом вся ПВХ-мебель имеет максимальную защиту от гниения, коробления и вспучивания в связи с высокой гидрофобностью материала.

Душевые и сантехнические перегородки для санузлов детских садов, школ и бассейнов — это то, что также произво-



дится компанией. Также компания специализируется на изготовлении и установке продукции из пластика НРЛ, которая отличается прочностью, устойчивостью к влаге и механическим воздействиям. Невозможно представить ни один спортивный объект без раздевалки. Более 50 моделей шкафчиков из НРЛ и ВЛДСП, наиболее подходящих для использования в раздевалках при бассейнах, изготавливаются в соответствии с отраслевыми нормативами, отличаются прекрасным дизайном и длительным сроком службы. И стоит отметить, что влагостойкая ме-

бель производства ГК «ПТК Спорт» занесена в реестр Минпромторга РФ, что позволяет компании постоянно участвовать в государственных закупках.

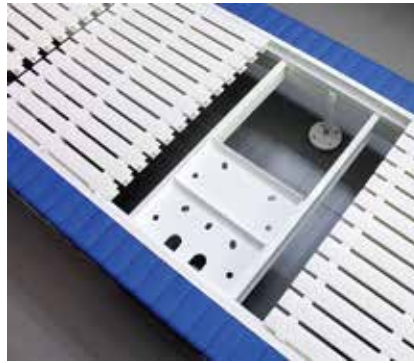
В итоге, заказывая такую продукцию, вы сможете оснастить ваш объект привлекательной, современной, надежной мебелью, которая долго вам прослужит. Проверено временем.

### ГЛАВНЫЕ АТРИБУТЫ БАССЕЙНА

ГК «ПТК Спорт» изготавливает 10 моделей стартовых тумб, 4 вида раз-



делительных дорожек в диаметрах 100 – 125 – 150 мм любых цветов; переливные решетки для бассейна в размерах от 195 мм до 330 мм с одним или двумя замками любых цветов; роллеры для разделительных дорожек и слайдеры, стартовые помосты; перегородки для бассейнов; электронику (секундометры четырехстрелочные, табло, часы-термометры); тренажеры; подъемники для маломобильных групп населения (МГН); ворота для водного поло и пьедесталы для награждения; лестницы для бассейна и судейские вышки; панели поворота; тележки для финишных панелей. Среди российских производителей оборудования для бассейнов нет компаний, имеющих такой ассортимент продукции собственного производства. Компания может оснастить любой плавательный комплекс буквально от «А» до «Я», от чаши и до раздевалки.



### ИТОГИ И ПЕРСПЕКТИВЫ

Группа компаний «ПТК Спорт» давно и успешно занимается производством, поставкой и монтажом чаш из нержавеющей

стали, а также широкого спектра оборудования для оснащения существующих, строящихся и реконструируемых бассейнов и спортивных сооружений. Сейчас, в условиях курса страны на

импортозамещение, отечественное производство особенно актуально, что позволяет компании расти и развиваться, разрабатывать и внедрять новую продукцию. ■

# БАССЕЙНЫ ИЗ НЕРЖАВЕЮЩЕЙ СТАЛИ

№1

\* по итогам опроса Клиентов ООО «ПТК Спорт»

КОМПАНИЯ  
ПО КОМПЛЕКСНОМУ  
ОСНАЩЕНИЮ  
БАССЕЙНОВ В РОССИИ\*

## ОБОРУДОВАНИЕ И МЕБЕЛЬ ДЛЯ БАССЕЙНОВ

- СТАРТОВЫЕ ТУМБЫ И ПОМОСТЫ
- ДОРОЖКИ РАЗДЕЛИТЕЛЬНЫЕ 100-150 ММ
- ВЛАГОСТОЙКАЯ МЕБЕЛЬ (НРЛ, ПВХ)
- ВТОРОЕ ДНО СБОРНО-РАЗБОРНОЕ

- РЕШЕТКИ ПЕРЕЛИВНЫЕ
- ПЕРЕГОРОДКИ МОБИЛЬНЫЕ, СТАЦИОНАРНЫЕ
- ЭЛЕКТРОНИКА
- ТРЕНАЖЕРЫ



ПТК СПОРТ

группа компаний




SPORT-SPB.RU  
(812) 702-17-70



Высокотехнологическое оборудование



Выполнение всего цикла  
- проектирование  
- производство  
- монтаж



Собственное производство  
в Санкт-Петербурге



Строительство и монтаж  
по всей России и СНГ

Реклама



## Новые материалы

# ГАРАНТИРУЮТ ДОЛГОВЕЧНОСТЬ МЕБЕЛИ ДЛЯ БАССЕЙНОВ

**К**омпания «Кварк» (г. Смоленск) наладила производство влагостойкой мебели AquaLocker из алюминиевых композитных панелей (АКП) и ПНД-пластика.

Еще совсем недавно для раздевалок бассейнов использовали шкафы трех типов: — из ламинированного ДСП; — из металла (стали); — из НРЛ-пластика.

**Шкафы из ЛДСП** популярны благодаря своей низкой стоимости, но, если говорить об их использовании в раздевалках бассейна, то, к сожалению, буквально через два года они приходят в негодность. Под воздействием влаги ДСП деформируется, отслаивается верхний декоративный слой, нижние части начинают гнить, но еще раньше деформация дверей приводит к нарушению работы замков.

**Металлические шкафы** для раздевалок, использование которых хорошо в сухих помещениях, в условиях влажной и агрессивной среды бассейна быстро подвергаются коррозии, что сокращает срок их службы до нескольких лет. Кроме того, стенки таких шкафов обычно тонкие и сильно подвержены





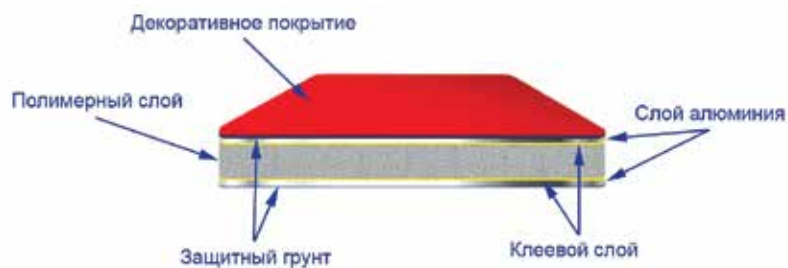
деформации (и, как следствие, замки быстро перестают работать).

**Шкафы из HPL.** Главным преимуществом пластика HPL является его долговечность. Он не подвержен воздействию воды, чистящих средств, его сложно повредить, поэтому мебель для бассейнов часто изготавливается из этого материала. Неудобным является большой вес, что приводит к быстрому износу фурнитуры, которая не выдерживает тяжести дверей. Но самым существенным недостатком HPL-пластика является очень высокая стоимость изделий из него.

**Шкафы из АКП.** Специалисты компании «Кварк» (г. Смоленск) приняли решение найти другие материалы для производства своих влагостойких шкафов и скамеек AquaLocker, не уступающие по своим свойствам HPL, но имеющие более доступную цену.

Внимание привлекли алюминиевые композитные панели (АКП).

Алюминиевый композит представляет собой многослойную структуру с основой из алюминиевых листов и прослойкой из полимера. Обычное его использование — облицовка зданий и изготовления наружной рекламы. Панели АКП не боятся влаги, агрессивных сред, ультрафиолета. Материал легкий, но при этом прочный. Радует также многообразие цветов и качество поверхности декоративных покрытий. Совокупность этих факторов определила выбор этого материала, совместно с анодированным алюминиевым профилем, в качестве материала для производства новых влагостойких шкафов. А для скамеек решено было использовать анодированный алюминиевый профиль и ПНД. ■





## Влагостойкий шкаф для раздевалок AquaLocker-4L (Россия)

Для бассейнов, аквапарков, бань, производственных и спортивных раздевалок

- » 1930 x 1430 x 503 мм, 8 ячеек.
- » Материалы: анодированный алюминиевый профиль, алюминиевые композитные панели.
- » Устойчив к воде и агрессивным средам, прочен, надежен, легко собирается и транспортируется.

### Модельный ряд

- » Дверцы шкафа могут быть разных цветов, модификации: трехсекционный (6 ячеек), двухсекционный (4 ячейки), односекционный (2 ячейки), а также полноростовые шкафы.



от **76 375.-**



### ООО «КВАРК»

г. Смоленск, технопарк «Феникс»  
8 (800) 101-76-21  
info@aqualocker.ru  
www.aqualocker.ru

## Водопад «КОБРА» (Россия)

### Аттракцион

- » Артикул: АС 01.060/L.
- » Изготовлено из нержавеющей стали марки AISI 316.
- » Расход воды — 30 м³/ч.
- » Масса — 16,2 кг.
- » Объем — 210 дм³.

### Преимущества

Запатентованная конструкция обеспечивает максимальную скорость, равномерность и ширину потока воды.



цена может меняться уточняйте цену!

от **119 200.-**



## Аэромассажная лежанка трубчатая (Россия)

### Аэромассаж

- » Артикул: АС 04.170/L.
- » Масса — 94 кг.
- » Для установки лежанки в пленочный бассейн используются закладные АС 12.006. Закладные в комплектацию не входят и приобретаются отдельно.

### Модельный ряд

- » Аэромассажная лежанка трубчатая прямая.
- » Аэромассажная лежанка трубчатая радиусная.

**цена по запросу**

## Блок управления RGB прожекторами. Арт. АС 10.606 (Россия)

Управление освещением в бассейне



- » Мощность 240 Вт.
- » 18 стандартных программ смены цветов.
- » Дальность работы пульта до 20 метров.



### «АКВАСЕКТОР»

МО, г. Щелково, ул. Браварская, 100, здание ПБК, помещение 307  
(495) 902-58-06  
aquasector@mail.ru  
www.aquasector.com

от **33 500.-**



## Стартовые тумбы (Россия)

Приспособление для выполнения старта в плавании всеми стилями

- » Выполнены из прочного материала (нержавеющая сталь, стеклопластик).
- » Высокие антикоррозионные свойства.
- » Модели с возможностью установки как на стартовый помост, так и на бетонное основание.
- » Поверхность покрыта нескользящим материалом.
- » Выдержат регулярные тренировки и любую мощность прыжка.
- » Подходят для соревнований международного уровня FINA.
- » У соревновательных моделей предусмотрена совместимость практически со всеми системами хронометража.

### Модельный ряд

- » «Олимп», «Олимп 1А», «Олимп 2».
- » «Олимп 2А» (на фото с дополнительной секцией на наклонной стойке).
- » «Чемпион 1».
- » «Чемпион 2».
- » «Чемпион 2А».
- » «Триумф» (на фото сверху, изготовлен из стеклопластика с устройством фиксации фальстарта).
- » «Фаворит», «Супер лидер».



Цена может меняться уточняйте цену!

**от 20 500\*.-**

\* Предусмотрена система скидок.

## Разделительные дорожки (Россия)

Обеспечивают упорядоченное движение пловцов и снижают взаимное влияние волнообразований на соседних дорожках

Выполнены из полипропилена с использованием отечественного красителя высокого качества.

- » Долговечные.
- » Цветостойкие.
- » Высокие волногасящие свойства.

### Модельный ряд

- » Standard 25 и 50 м — Ø 100 мм.
- » Compact 25 и 50 м — Ø 100 мм.
- » Universal 25 и 50 м — Ø 125 мм.
- » Professional 25 и 50 м — Ø 150 мм.
- » Цвета: белый, синий, красный и по стандартам FINA.



Цена может меняться уточняйте цену!

**от 11 200\*.-**

\* Специальные цены на слайдер при покупке комплекта дорожек.

## Мебель (Россия)

Влагостойкая, для помещений с высокими требованиями к чистоте



Изготавливаем более 50 моделей: полки, стеллажи, скамейки, корзины, шкафы, душевые и сантехнические перегородки.

- » Выполнены из НРЛ, ПВХ, ВЛДСП. Яркие цвета. Широкий спектр цветовой палитры.

### Преимущества

- » Прослужит более 10 лет.
- » Свето- и цветостойкие на все время эксплуатации.
- » Термостойкие и огнестойкие.
- » Экологичные.



**ПТК СПОРТ**  
группа компаний

### ООО «ГК «ПТК Спорт»

г. Санкт-Петербург,  
ул. Салтыковская дорога, д. 18,  
литера А, офис 203, пом. 22-Н  
☎ (812) 702-17-70  
✉ info@sport-spb.ru  
🌐 www.sport-spb.ru



Цена может меняться уточняйте цену!

**от 500\*.-**

\* Предусмотрена система скидок.



# ГИПОХЛОРИТ КАЛЬЦИЯ

## Сухая химия для бассейнов

Компания «РЕКОН СПб», в рамках программы импортозамещения, производит и реализует все необходимые отечественные реагенты высокого качества для нужд бассейновой индустрии — как жидкие, так и сухие. Один из самых востребованных и набирающий все большую популярность реагент — гипохлорит кальция (ГПХК), также называемый «сухой хлор» или «шок-хлор». Гипохлорит кальция  $\text{Ca}(\text{OCl})_2$  имеет очень широкий спектр применения: для обеззараживания и регулярной обработки воды в бассейнах, дезинфекции и санитарной обработки различных помещений, санитарно-технического оборудования, технической и питьевой воды. Гипохлорит кальция применяется также на коммунальных, промышленных и медицинских объектах, водоканалах, предприятиях общественного питания, в лечебно-профилактических, детских учреждениях, сельском хозяйстве и в быту. Гипохлорит кальция REKON-DEZ марки А с концентрацией активного хлора 65–70% применяется для дезинфекции воды в общественных и частных бассейнах, а также санитарной обработки помещений и инвентаря. Это гранулированный продукт белого цвета со слабым специфическим запахом. Благодаря своей хорошей растворимости и скорости воздействия, его также называют «шок-хлор».



### ОСНОВНЫЕ ПРЕИМУЩЕСТВА ПРЕПАРАТА

#### ЭКОНОМИЧЕСКИЕ

- » Имеет высокую концентрацию активного хлора 65–70%.
- » Дает возможность транспортировки на дальние расстояния и в условиях крайне низких и высоких температур без потери своих свойств.
- » Кратно уменьшает площадь (соответственно и стоимость) складирования по сравнению с жидкими растворами (например гипохлоритом натрия).
- » Одно ведро 10 кг ГПХК по содержанию активного хлора примерно эквивалентно 60 л жидкого гипохлорита натрия концентрацией 11% (или 130 г/л). То есть соотношение составляет приблизительно 1:6 в пользу сухого реагента.
- » Значительно снижает удельные затраты на транспортировку и поддержание температурного режима хранения.
- » Не увеличивает общее содержание солей в воде бассейна, что позволяет реже корректировать уровень рН, снижая затраты на потребление регуляторов водородного показателя в 2–3 раза.

#### ТЕХНОЛОГИЧЕСКИЕ

- » Уменьшает коррозию металлического оборудования бассейна (трапы, трубы, фильтры, теплообменники и прочее).
- » Препятствует вымыванию межплиточного состава в чаше бассейна, что продлевает его срок службы.
- » Практически не имеет специфического запаха.
- » Не содержит изоциануровую кислоту.
- » И гранулированная, и таблетированная формы не образуют пыли при



- использовании и подходят для заправки дозаторов.
- » Совместим с любыми фильтровальными установками.
- » Увеличивает безопасность хранения, перевозки и использования.
- » Практически не теряет свойств при хранении — не более 2% в год.
- » Имеет срок годности 8 лет.
- » Позволяет содержать воду в кристальной чистоте, что благоприятно сказывается на комфорте посетителей, увеличению положительных отзывов в сетях и притоку клиентов.

### ТАБЛЕТИРОВАНИЕ РЕАГЕНТОВ НА СОБСТВЕННОМ ОБОРУДОВАНИИ

В июне 2023 года Компания «РЕКОН СПб» начала производство таблетированной химии для бассейнов. На восьмидесятилитонном специализированном прессе изготавливаются таблетки весом 3,5, 20 и 200 граммов. Компания «РЕКОН СПб» поставляет Гипохлорит кальция REKON-DEZ марки А с концентрацией активного хлора 65–70% в гранулах и таблетках по 3,5 г в герметичных бочках весом от 46 до 52 кг, а также фасует в тару 1 кг, 5 кг, 10 кг и 25 кг. Препарат «Гипохлорит кальция REKON-DEZ» имеет всю необходимую документацию.



#### СОБСТВЕННАЯ ХИМИЧЕСКАЯ ЛАБОРАТОРИЯ

Компания «РЕКОН СПб» имеет собственную химическую лабораторию. Она выполняет контрольные функции:

- » входной контроль качества химического сырья;
- » контроль соблюдения качества работ при производстве и фасовке продукции;
- » контроль качества готовой продукции.

Специалисты компании разрабатывают составы и технологический регламент продукции под брендом «РЕКОН» и техническому заданию заказчиков, а также проводят лабораторные испытания по подбору реагентов для очистки воды и стоков.



#### ПРЕИМУЩЕСТВА СОТРУДНИЧЕСТВА

Преимущество работы с компанией «РЕКОН СПб» заключается в «принципе одного окна»: заказчик может получить квалифицированную консультацию по каждому продукту и приобрести по выгодным ценам все необходимое — жидкие и сухие реагенты для подготовки и дезинфекции воды, поддержанию ее кристальной чистоты, средства и приборы для тестирования качества воды, а также бассейновое оборудование. Реагенты «РЕКОН СПб» очищают миллионы кубометров воды — они сделают идеально чистой воду и в вашем бассейне. ■

# РЕКОН

*качество,  
которого трудно  
достичь, а превзойти  
невозможно*



**ПРОИЗВОДСТВО И ПОСТАВКА ХИМИИ  
ДЛЯ ВОДОПОДГОТОВКИ,  
РАЗРАБОТКА И СОЗДАНИЕ  
АВТОМАТИЧЕСКИХ СТАНЦИЙ ДОЗАЦИИ  
И ДИСТАНЦИОННОГО МОНИТОРИНГА  
КАЧЕСТВА ВОДЫ**

**РЕКОН СПб**

**ПРОДАЖА ХИМИЧЕСКИХ РЕАГЕНТОВ**

Санкт-Петербург, ул. Бабушкина, д. 36, корп 1, Лит. А  
+7 (965) 077-16-30, +7 (966) 751-71-22, +7 (906) 629-44-49

E-mail: igor@rekon-spb.ru  
Moskow@rekonpool.ru

[www.rekon-spb.ru](http://www.rekon-spb.ru)

**РЕКОН. ВСЕ ДЛЯ БАССЕЙНОВ**

Интернет-магазин РЕКОН – товары и услуги для общественных и частных бассейнов

Санкт-Петербург, Нефтяная дорога, д. 11, Лит. Д  
[www.rekonpool.ru](http://www.rekonpool.ru)



## ПРАВИЛЬНОЕ ХРАНЕНИЕ

### Рекомендации для бассейновой химии

Средства для водоподготовки, как известно, важная составляющая ухода за бассейном. Довольно много слов сказано о том, как работать с химикатами, какое влияние они оказывают на воду, но не так часто уделяется внимание тому, что существуют важные рекомендации по хранению химических веществ. В этом материале мы приведем несколько советов о том, где и как хранить химреагенты.

#### ГДЕ ХРАНИТЬ

Не в последнюю очередь важно понимать, где именно хранить средства для водоподготовки. Зона, выбранная для хранения химикатов в бассейне, должна быть в первую очередь прохладной, а во вторую — сухой. Определите зону с надлежащими требованиями к вентиляции, например, небольшой внешний склад. Разберемся с первым пунктом, то есть температурным режимом. Химреагенты для бассейна никогда не должны

размещаться при прямых солнечных лучах или экстремальных температурах. И при выборе существующих помещений или строительстве сарая важно это учитывать.

Если вы живете в жаркой и влажной местности, выберите тенистое место подальше от солнечного света. Если внешняя температура слишком колеблется, лучше найдите внутреннюю зону для хранения. Существует и обратная зависимость. Для в основном холодного климата следует учитывать, что, безусловно, химикаты гораздо лучше хранить в низких температурах, чем в жарких условиях, но все же следует запланировать размещение без экстремального воздействия морозов. К примеру, если жидкие химические вещества подвергнуть замораживанию, может запуститься процесс сепарирования веществ, что приведет к потере эффективности или сделает средство непригодным для использования. Что касается второго «пункта» — то есть влажности, помещение не

должно быть подвержено воздействию влаги, протечкам или конденсату. Химические вещества для бассейнов реагируют при смешивании с большим количеством воды. Небольшой объем воды, попадающей на химическое вещество бассейна при хранении, также может вызвать реакцию. Высококоррозионные вещества в свою очередь могут привести к выбросу токсичных химических веществ, таких как газообразный хлор. Убедитесь, что вода не капает при открытии упаковки (поскольку хранение в открытых упаковках в принципе запрещено), а также проверьте потенциальные источники попадания в помещение воды, таких как протекающая крыша, треснувшая упаковка или крышка контейнера для хранения или негерметичные противопожарные системы.

#### КАК ХРАНИТЬ

Как только вы определились с областью для хранения химикатов,

следующий шаг — выяснить, как их хранить. Как всегда лучше всего опираться на рекомендации производителей и поставщиков.

Наиболее распространенным вариантом является контейнер для хранения химических веществ, такой как жесткий пластиковый короб, который имеет плотно прилегающую крышку. Используйте различные кофры для разделения химических веществ, которые никогда не следует смешивать. Храните химикаты в их оригинальных заводских упаковках. Безусловно, поставить упаковку в дополнительный короб или пластиковый ящик — хорошее решение. А вот переливание или пересыпание в другие контейнеры для хранения может оказаться опасным. Кроме того, храните все средства на уровне земли, но не над головой. При этом размещение должно быть удобным, чтобы не приходилось слишком

тянуться, «пробираться», тем самым повышая риск что-то уронить или рассыпать, но и не слишком доступным, чтобы избежать контакта с теми, кто никак не связан с работой с химреагентами. Размещая контейнеры на полках, избегайте их падения и обратите внимание на «шаткость» конструкции в этом контексте. Жидкости никогда не должны храниться над сухими средствами. Таким образом, даже если жидкости разольются, они не смешаются с другими составами. Непреднамеренное смешивание химических веществ может привести к неожиданным химическим реакциям и риску пожара. Агенты хлора выделяют хлор при смешивании с водой. Хлорсодержащие агенты являются окислителями и выделяют кислород во время реакций с другими химическими веществами. Это создает взрывоопасную среду и может ускорить воспламенение.

Не храните химреагенты для бассейна рядом с:

- Клеем
- Красками
- Бензином и скипидаром
- Удобрениями
- Смазкой и маслом
- Бытовой химией
- Легковоспламеняющимися материалами

Есть дополнительная опасность выброса токсичных паров. Храните несовместимые материалы отдельно, чтобы минимизировать эти риски. Не храните в сарае одновременно легковоспламеняющиеся жидкости, такие как бензин или дизельное топливо. Также держите грязные или маслянистые тряпки вне

## СРЕДСТВА ПО УХОДУ ЗА ВОДОЙ



- **ОБОРУДОВАНИЕ ДЛЯ БАССЕЙНОВ**
- **ПЛИТКА И МОЗАИКА**
- **ТРУБЫ И ФИТИНГИ**
- **ЕВРОПЕЙСКАЯ ХИМИЯ**



г. Москва, ул. Подольских курсантов, д. 3, оф. 230  
8 (495) 645-02-70 ■ [Info@serapool-centre.ru](mailto:Info@serapool-centre.ru)

**Правильное хранение химических веществ является частью процесса управления бассейном и ухода за ним, поскольку позволяет не только грамотно распоряжаться своими средствами и материалами, но и сосредоточиться на самом важном — наслаждаться бассейном!**

зоны хранения химикатов для бассейна. Проверьте, существуют ли для каждого конкретного реагента какие-либо особые правила, которым вы должны следовать.

## ВАЖНЫЕ СОВЕТЫ

Помимо того, что вы учли все вышеупомянутые рекомендации, важно также следовать другим простым шагам в процессе хранения и эксплуатации. В этом случае вам не придется беспокоиться о возможных несчастных случаях, произошедших в помещении, где вы храните химикаты.

- » Думайте о других. В частности о детях и домашних животных. Химикаты должны быть расположены вне досягаемости для малышей и домашних животных.
- » Не забывайте проверять сроки хранения. Эффективность конкретного химического вещества всегда уникальна для продукта и условий его хранения. Однако почти всегда действует простое правило: химические средства должны использоваться в

течение двух сезонов. При этом хлорные и бромные окислители и дезинфицирующие средства лучше использовать за один сезон, особенно жидкий хлор или гипохлорит кальция.

- » Вовремя устраняйте остатки. Если что-то рассыпалось или разлилось, обязательно очистите это место, сами контейнеры и всех поверхности, которые могли иметь контакт, чтобы избежать взаимодействия незнающих людей, любопытных детей или питомцев с химией.
- » Всегда закрывайте контейнеры, когда они не используются. Это правило логично «перетекает» из предыдущего. Если химическое вещество не используется в данный конкретный момент, рекомендуется закрыть контейнер. Это поможет предотвратить случайный разлив.
- » Не используйте контейнеры повторно. Безусловно, довольно заманчиво сокращать расходы, повторно используя пустые упаковки и контейнеры от химреагентов. Однако рекомендуется тщательно утилизировать их в соответствии с местными требованиями.
- » Мойте руки. После работы с любым типом химикатов для бассейна, убедитесь, что тщательно вымыли руки и исключили любой вариант того, что частички химии остались на руках.
- » Всегда используйте отдельные инструменты при работе с химреагентами. Несчастные случаи или неожиданные реакции могут произойти, к примеру, если один и тот же дозирующий инструмент используется для одного химического вещества, а затем для другого. Эта мера предосторожности также применяется к оборудованию, используемому для очистки разливов.

- » Используйте средства индивидуальной защиты (СИЗ) при обращении с химическими веществами. Учитывая вышесказанное про реакцию хлора с влагой, важно понимать, что в том числе и человеческий пот может вступить в реакцию с газообразным хлором с образованием кислоты, которая сжигает ткани. Защитные очки, защитные перчатки, маски являются стандартными спутниками для работы с химическими реагентами. Используйте респиратор в тех случаях, когда присутствует пыль или пары.

## А ЧТО ЕСЛИ

К сожалению, несчастные случаи все же происходят, несмотря на все наши старания и усилия по их предотвращению. Конечно же, реагенты могут разлиться или рассыпаться, что может повлечь вызвать химическую реакцию, высвобождающую вредные пары. Если вы заметили «аварию», убедитесь, что не происходит химической реакции. Если процесс уже пошел, покиньте эту зону сами, убедитесь, что к ней нет доступа у других людей, детей и питомцев, и обратитесь за помощью. Если же химической реакции нет, можно смело устранить проблему и очистить зону самостоятельно. Перед тем как убрать разлившуюся жидкость или порошок, убедитесь, что вы надели на себя соответствующие средства защиты. Используйте чистую тряпку и небольшой совок, а также неиспользуемый чистый контейнер для утилизации. Как уже говорилось выше, никогда не собирайте несколько разных разлитых или рассыпанных химикатов в один контейнер. Убедившись, что никакой реакции не произойдет, можно будет экологичным и корректным способом избавиться от контейнера.

**Самая распространенная ошибка системы хранения — нарушение «идеальной» среды. Если вы позволите окислителям промокнуть, это может быть опасно. Если позволите жидкостям замерзнуть, это может сделать продукт непригодным для использования. И так далее.**





## Метод работы

# С ПОБОЧНЫМ ПРОДУКТОМ ДЕЗИНФЕКЦИИ

**П**роблема образования побочного продукта от добавляемого в воду дезинфицирующего средства изучается давно. Преобладающее количество научных трудов на эту тему относится к обработке питьевой воды, и совсем немного — к обработке воды плавательных бассейнов. Тем не менее, такие работы встречаются. Абсолютно все научные труды объединяют похожие выводы о вреде побочного продукта дезинфекции хлором и другими видами дезинфицирующих средств, в связи с чем все жестче ставится вопрос о борьбе со связанным хлором и другими побочными продуктами дезинфекции питьевой воды и плавательных бассейнов, что находит отражение в ужесточении требований в нормативной документации (санитарные нормы и ГОСТы). 24 декабря 2020 года Главным государственным санитарным врачом Российской Федерации подписано постановление об утверждении санитарных правил СП 2.1.3678-20 «Санитарно-эпидемиологические тре-



Михаил ВАСЬКИН



бования к эксплуатации помещений, зданий, сооружений, оборудования и транспорта, а также условиям деятельности хозяйствующих субъектов, осуществляющих продажу товаров, выполнение работ или оказание услуг», где однозначно сформулировано требование по значению ПДК связанного хлора — до 0,2 мг/л (п.б.2.20), где дополнительно ввели ограничение допустимых значений уровня Ph воды плавательного бассейна — 7,2–7,6, а также появилось требование измерять «аммонийный азот». Данное показание впервые фигурирует в современных российских нормативных документах. Ужесточилось требование по ПДК хлороформа в воде и воздухе. Я поддерживаю введение столь жестких и четких требований, введенных в современную документацию, потому что последствия от превышения данных факторов оказывают часто необратимое влияние на здоровье посетителей и особенно сотрудников заведений с водными объектами внутри помещений.

Рекомендую специалистам и владельцам плавательных бассейнов особенно обратить внимание на новый показатель — АММОНИЙНЫЙ АЗОТ. Именно он является количественным показателем, характеризующим способность хлорноватистой кислоты в растворах соединяться в хлорный неорганический и органический побочный продукт дезинфекции. По данному пункту я выражаю

огромную благодарность инициаторам введения данной дисциплины измерений и авторам документа. Понимая количество аммонийного азота в воде, можно принимать решения о методах борьбы с хлорным побочным продуктом дезинфекции. Рассмотрим механизм реакции хлорных дезинфицирующих средств (не хлорные дезинфицирующие средства имеют похожие механизмы химических реакций с образованием собственных побочных продуктов дезинфекции). Формулы из доступных источников описывают работу так.

- » Гипохлорит натрия + ВОДА = хлорноватистая кислота + гипохлорит-ион + соль + побочный продукт.
- » Гипохлорит кальция + ВОДА = хлорноватистая кислота + гипохлорит-ион + кальций + побочный продукт.
- » Трихлор+ВОДА = хлорноватистая кислота + гипохлорит-ион + побочный продукт.
- » Дихлор+ВОДА = хлорноватистая кислота + гипохлорит-ион + побочный продукт.

Образование побочного продукта дезинфекции — это неизбежная действительность, которую необходимо принять и относиться к ней правильно (в пределах ПДК, обозначенными санитарными нормами — до 0,2 мг/л). Однако, часто минимизировать образование связанного хлора становится сложной задачей даже для профессионалов с многолетним стажем.

Ингредиенты, помогающие хлорному дезинфицирующему средству вступить в реакцию образования побочного продукта, привносятся с входной водой, с купальщиками, вырабатываются колониями бактерий, живущих в биопленках, многими водорослями, и даже с неправильно подобранными химическими средствами.

В научной литературе принято рассматривать 2 класса соединений связанного хлора:

- » **неорганический связанный хлор** (ХЛОРАМИНЫ: МОНО-, ДИ-, ТРИ-хлорамины)
- » **органический связанный хлор** (ТРИГАЛОМЕТАНЫ, к которым и относится ХЛОРОФОРМ, составляющий до 75% от содержания общего органического побочного продукта дезинфекции).

Измерение количества аммонийного азота позволяет определить потенциал воды к образованию побочного продукта хлорной дезинфекции (и не только хлорной).

Нет аммонийного азота — нет процесса образования побочного продукта дезинфекции.

Основные методы, предлагаемые на рынке, базируются на окислении уже образованного связанного хлора. Популярный способ, проверенный десятилетиями, — это использование моноперсульфата калия (или его синонимов) для окисления побочного продукта дезинфекции.

Использование правильно подобранных УФ-установок позволяет достаточно эффективно разрушать уже полученные хлорамины.

Часто специалисты пробуют использование метода «шокового» хлорирования, но получают неудовлетворительный результат, либо даже ухудшение ситуации. У всех явлений есть научное объяснение и делать это необходимо правильно и в нужной ситуации. Например, с помощью «шокового» хлорирования мы эффективно сможем окислить и выгнать неорганические хлорамины, но совершенно точно добавим в воду органический связанный хлор при наличии органических прекурсоров. Существует еще несколько эффективных способов работы со связанным хлором, но в основном они основываются на борьбе с уже образованным побочным продуктом дезинфекции. Наша компания потратила несколько



лет на глубокое изучение вопроса образования побочного продукта дезинфекции. Мы создали технологию, которая позволяет принципиально предотвращать образование побочного продукта хлорной (и не только) дезинфекции. Мы научились эффективно и мгновенно удалять аммонийный азот из воды любого источника. Технология позволяет работать со связанным хлором, как в ручном, так и в автоматическом режимах, избавляя объект любой конструкции от проблемы связанного хлора.

Если у вас не решается вопрос связанного хлора на объекте стандартными методами, вы можете обратиться в нашу организацию, мы обязательно поможем! Начало нашего сотрудничества начнется с аудита — изучения конструкции вашего объекта, технологии водоподготовки, состояния оборудования. Затем вы получите ряд рекомендаций по устранению причин, которые приводят к образованию большого количества связанного хлора. На первом этапе сотрудничества мы постараемся дисциплинировать и правильно по-

мочь настроить процесс циркуляции и фильтрации, процесс дезинфекции и освежения воды.

Но бывает так, что основные ингредиенты связанного хлора приходят с источником воды в большом количестве, либо процесс эксплуатации водного объекта настолько интенсивный, что даже эффективная конструкция, выполненная самыми профессиональными проектировщиками и строителями, не могут обеспечить требуемые показатели ниже 0,2 мг/л связанного хлора. Тогда мы применим наше новое решение по удалению основных прекурсоров из воды, предотвращая образование связанного хлора!

Технология основана на химической реакции, преобразующей все аммонийные и азотистые прекурсоры в безопасные соединения, которые быстро выходят из воды осадком и малым количеством газа, не оставляя следов, обнуляя аммонийный азот, тем самым останавливая реакцию образования любого вида связанного хлора до момента попадания новой порции прекурсора.

Происходит это с помощью нового реагента под названием «ЭкоДехлор Амин Super». Тем самым обеспечиваем практически 100% гарантию решения вашего вопроса по ликвидации побочного продукта дезинфекции ниже нормативов.

Препарат и знакомство с технологией «деаммонизации» воды плавательных бассейнов будет доступно только для авторизованных дилеров компании «Глобал Веллнесс» и «АСТРАЛ СНГ» с сентября 2023 года. Дилеры будут дополнительно оповещены и приглашены на бесплатные семинары для обучения методам диагностики причин образования связанного хлора, необходимым замерам и технологии решения данного вопроса, либо мы посетим, если это будет удобно, клиента индивидуально.

Кроме нового препарата, в линейке нашей компании есть много качественных реагентов для эффективного решения практически любого сложного вопроса подготовки воды плавательных бассейнов, аквапарков, водоканалов и канализаций. ■

**РЕШЕНИЕ СЛОЖНЫХ  
ВОПРОСОВ ПОДГОТОВКИ  
ВОДЫ**

**ПРОИЗВОДСТВО  
ХИМИЧЕСКИХ РЕАГЕНТОВ  
ДЛЯ БАССЕЙНОВ  
И АКВАПАРКОВ**

**УДАЛЕНИЕ СВЯЗАННОГО  
ХЛОРА ИЗ ВОДЫ**

**КОНТАКТЫ:**  
[www.globalchem.ru](http://www.globalchem.ru)  
[info@globalchem.ru](mailto:info@globalchem.ru)  
**+7 (499) 347-87-47**





## Быстрый хлор REKON-DEZ (Россия)

Дезинфекция воды в бассейне

Таблетки 20 г или гранулы с содержанием активного хлора не менее 60%. Стабилизатор позволяет эффективно использовать в открытых бассейнах.

Не боится низких и высоких температур, длительной транспортировки. Высокоэффективный низкотоксичный дезинфектант со стабилизатором. Срок годности 3 года.

Модельный ряд

- » 50 кг.
- » 25 кг.
- » 10 кг.
- » 5 кг.
- » 1 кг.

**от 280\*.-**

Цена за кг



## Гипохлорит кальция REKON-DEZ (Россия)

Дезинфекция воды в бассейне

Гранулы с содержанием активного хлора не менее 65%. Срок годности до 8 лет. Не боится низких и высоких температур, длительной транспортировки. Высокоэффективный низкотоксичный дезинфектант.

Модельный ряд

- » 50 кг.
- » 25 кг.
- » 10 кг.
- » 5 кг.
- » 1 кг.



ООО «РЕКОН СПб»

☎ Санкт-Петербург, ул. Бабушкина, 36, корп. 1, лит. А  
 ☎ (966) 751-71-22, (906) 629-44-49  
 @ igor@rekon-spb.ru, Moscow@rekonpool.ru  
 🌐 www.rekon-spb.ru, www.rekonpool.ru



**от 190\*.-**

Цена за кг

\* Скидка предоставляется оптовикам, региональным представителям и социально значимым объектам.

## Бассейновая химия BWT AQA marin (Австрия)

Реагенты по уходу за водой в бассейне

Широкая линейка средств по уходу как за частными, так и за общественными бассейнами. Ведущий европейский производитель. Гарантия качества.

Модельный ряд

- » Тест-наборы для контроля качества воды.
- » Средства для регулирования pH бассейна.
- » Средства для дезинфекции воды с помощью хлора и с помощью активного кислорода.
- » Альгицид — средство для борьбы с водорослями.
- » Флокулянт — средство для борьбы с помутнением воды.
- » Многофункциональное средство в виде таблеток.
- » Средство для зимней консервации бассейна.
- » Средство для чистки бассейна.



**от 1120\*.-**

\* Щелочной порошок для повышения pH BWT AQA MARIN PH PLUS, 1 кг.



ООО «БВТ»

☎ Москва, Проектируемый пр-д № 4062, д. 6, стр. 16  
 ☎ (495) 225-33-22 🌐 www.bwt.ru



## Экохлорин Baby (Россия)

Для очистки и дезинфекции воды плавательных бассейнов

Водный раствор гипохлорита натрия с содержанием свободного хлора до 130 г/л, щелочь до 10 мг/л.

Экохлорин Baby — препарат, созданный специально для детских бассейнов и чаш малых объемов. Особенностью препарата является его быстрое растворение в воде бассейна, что в свою

очередь качественно улучшает перемешивание препарата в чаше, нивелировав погрешности дозирования неправильно подобранных станций дозации и режимов дозирования.

**Модельный ряд**

- » Канистра 30 л — 4236 руб.
- » Канистра 20 л — 2954 руб.



ООО «Глобал Веллнесс Новосибирск»

МО, г. Подольск, мкр. Львовский, пр-д Металлургов, 3, стр. 1

(499) 347-87-47

info@globalchem.ru www.globalchem.ru



от 2954\*.-

\* Скидка по промокоду BABY — 10%.

## Химия для бассейнов AquaDoctor (Китай, Турция)

Дезинфекция бассейнов, очистка от водорослей, регулирование pH или кислотно-щелочного баланса, а также осветление воды от мелких взвесей вызывающих мутность и неприятный запах у воды

Высокое качество продукта.

Экономичен в использовании.

Высокая эффективность всех препаратов.

**Модельный ряд**

- » AquaDoctor AC альгицид — 1 л, 5 л, 10 л, 30 л.
- » AquaDoctor AC MIX альгицид микс — 1 л, 5 л, 10 л, 30 л.
- » AquaDoctor C-60 хлор-шок (гранулы) — 1 кг, 5 кг, 50 кг.
- » AquaDoctor C-60T хлор-шок (таблетки 20гр) — 1 кг, 5 кг, 50 кг.
- » AquaDoctor C-90T хлор-шок (таблетки 200 гр) — 1 кг, 5 кг, 50 кг.
- » AquaDoctor CL-14 Хлор жидкий (Гипохлорит натрия) — 20 л, 30 л.
- » AquaDoctor FL Коагулянт (Турция) — 1 кг, 5 кг.
- » AquaDoctor FL Коагулянт жидкий — 30 л.
- » AquaDoctor MC-T хлор 3-в-1 длит. действия — 1 кг, 5 кг, 50 кг.
- » AquaDoctor pH Minus (Турция) — 1 кг, 5 кг.
- » AquaDoctor pH Plus (Турция) — 1 кг, 5 кг.
- » AquaDoctor pH Plus жидкий (Натрий Едкий 25%) — 30 л.
- » AquaDoctor pH Minus жидкий (Серная 35%) — 20 л, 30 л.
- » AquaDoctor SuperFlock Коагулянт длит. действия — 1 кг.
- » AquaDoctor WC средство для консервации — 1 л, 5 л.
- » AquaDoctor SC Stop Chlor (Турция) — 1 кг, 5 кг.



от 241\*.-

\* Скидка для оптовых клиентов.



**AQUAPOLIS**

Очаковское шоссе, 34, Б/Ц West Park

(495) 255-27-26 info@aquapolis.ru

www.aquapolis.ru



## ОКСИТЕСТ NOVA® двухкомпонентный (Россия)

СРЕДСТВО ДЛЯ ОБРАБОТКИ ВОДЫ ПЛАВАТЕЛЬНЫХ БАССЕЙНОВ (комплексный препарат на основе «активного» кислорода)



» Масса нетто: 1,5 кг.

Мягкий «кислородный» метод комплексной обработки воды + защита от водорослей.

Препарат не содержит хлора, непенящийся; применим в бассейнах с противотоками, фонтанами, гейзерами, водяными горками и гидромассажем (SPA); может использоваться в сочетании с другими системами обработки воды, основанными на методе активного кислорода.



ООО «МАРКОПУЛ КЕМИКЛС»

Москва, ул. Рябиновая, 69

(495) 780-7875

info@markopoolchem.ru

www.markopoolchem.ru



от 1470.-



ВНИМАНИЕ! Все цены указаны в рублях, являются розничными и включают все налоги



NATURAL SERIES **SERA** POOL

# ВДОХНОВЛЯТЬСЯ ПРИРОДОЙ

## Greentech Natural Series

**П**рирода с древних времен занимает важное место в жизни человека и является безграничным источником вдохновения для всех сфер — и фарфоровая промышленность не исключение.

В индустрии покрытий для бассейна идет непрерывное изменение формы, цвета и текстуры. Устав от всего урбанистического, человек стремится быть ближе к природе, и это стремление нашло свое отражение в новых материалах, которые должны быть натуральными и иметь естественный, природный внешний вид.

Фарфоровая плитка и мозаика более предпочтительна для бассейнов и любых помещений, связанных с водой, из-за их более высокого качества и превосходных свойств, по сравнению с керамической и стеклянной мозаикой. Сегодня первое место по производству фарфоровых материалов для бассейнов в Турции занимает бренд Serapool, войдя в тройку мировых экспортеров и продавая свою продукцию на 5-ти континентах и в более чем 90 странах. Тысячи пре-

стижных отелей, олимпийских бассейнов и вилл по всему миру остановили свой выбор на продукции марки Serapool.

Компания Serapool Porselen отслеживает новые тенденции на рынке и всегда стремится удовлетворить все потребности клиентов, какими бы сложными они не были. Это торговая марка, зарегистрированная в соответствии с сертификатами ISO 9001: 2015, TSE, TS EN 14411 и CE. Serapool Porcelain всегда идет вперед уделяя особое внимание научно-исследовательской и опытно-конструкторской работе, разработке новых продуктов, ставя новые цели и достигая их одни за другими. Многолетний опыт в сфере производства фарфоровых отделочных

материалов для бассейна, постоянные инновации и желание быть первыми, позволили компании занять лидирующие позиции среди производителей аналогичной продукции. Вдохновленные природой, ее красотой и силой, компания была одной из первых, кто представил природную линейку продукции.

Встречайте новое поколение экологически чистой продукции Greentech Natural Series: 100% фарфор, 100% гигиеничность, 100% качество. Название Greentech Natural Series говорит само за себя. Широкий ассортимент фарфора предлагает индивидуальный дизайн с естественной текстурой, альтернативными цветами, различными размерами и уникальными узорами, а также привлекает внимание своим внешним видом, качеством и экологичностью, обеспечивая при этом простоту в использовании и гарантируя гигиеничность.

Отличительные признаки продукции Natural Series, как и всей продукции компании:

- » экологически чистая;
- » гигиеничная;
- » прочная;
- » жаро- и морозостойкая;
- » эстетичная;
- » функциональная;
- » с обилием цвета и форм;
- » с низким процентом влагопоглощения (E < 0,5);
- » 100% фарфор.

Выполняя обязанности лидера и новатора, компания Serapool Porselen вносит изменения в мир бассейнов с помощью продуктов Natural Series. Бассейны становятся более красочными, естественными и изысканными. ■



**НОВЫЙ ФОРМАТ  
ПЛИТКИ 66 x 33 см!**





Облицовочная плитка олимпийского формата 125 x 250 мм

Поручни для переливных и скиммерных бассейнов

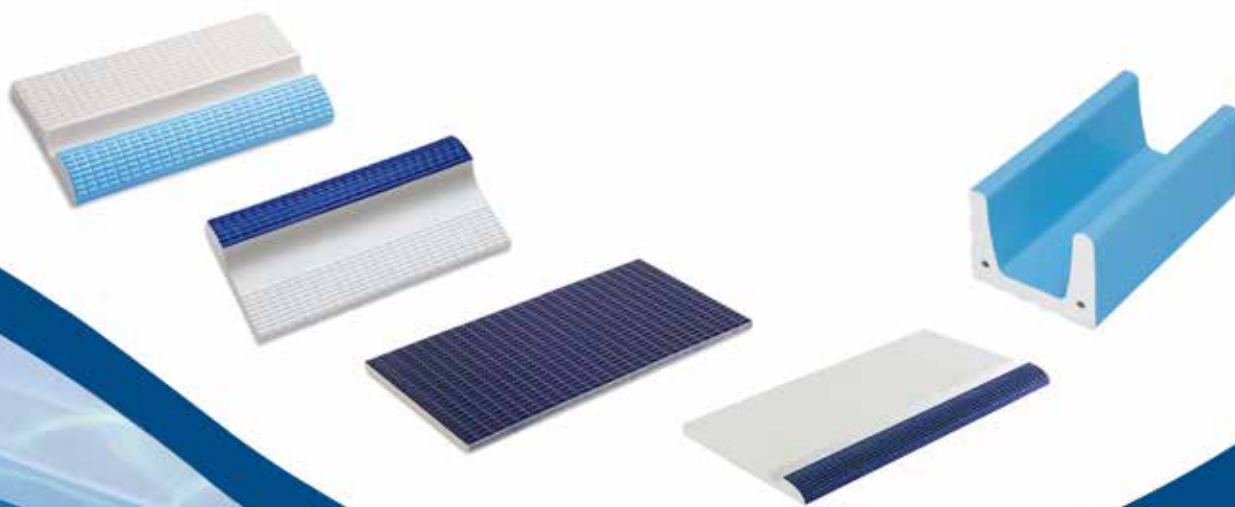
Влагостойкая и морозостойкая

Подходит для наружных работ

Переливные водоотводные каналы для всех типов бассейнов



НОВОЕ ПОКОЛЕНИЕ ЭКОЛОГИЧЕСКИ ЧИСТОЙ ПРОДУКЦИИ GREENTECH NATURAL SERIES



- ◆ Пятнадцать лет на рынке
- ◆ Большая складская программа
- ◆ Высокое качество продукции
- ◆ Персональный подход

г. Москва,  
ул. Подольских курсантов,  
д. 3, оф 230  
8 (495) 645-02-70  
[Info@serapool-centre.ru](mailto:Info@serapool-centre.ru)



# Нержавеющая сталь В БАССЕЙНАХ

## Строительство и реконструкция чаш

ОО «Группа компаний — НСТ» оказывает услуги по проектированию, строительству и реконструкции бассейнов. 10-летний опыт работы сотрудников и более 120 успешно реализованных объектов на территории Российской Федерации позволяют с уверенностью браться за проекты любой сложности: от частных джакузи до аквапарков и спортивно-тренировочных бассейновых комплексов различного назначения. В числе ключевых компетенций стоит отметить:

- » разработку и проектирование (собственный проектно-конструкторский отдел позволяет выполнять

- разработку технического задания, проектирование, визуализацию, 3D-моделирование и т.п.);
- » производство (имеются большие производственные площади и современное высокотехнологичное оборудование);
- » строительство, реконструкция и монтаж (монтажные бригады — это штатные сотрудники компании);
- » сервисное обслуживание (гарантийное и постгарантийное).

Вся выпускаемая продукция соответствует требованиям нормативных документов и имеет сертификаты соответствия единым санитарно-эпидемиологическим и гигиеническим требованиям, ГОСТ 30813-2002, ГОСТ Р 53491.1-2009,

ГОСТ Р 53491.2-2012, ГОСТ Р 51641-2000, а также протоколы лабораторных испытаний.

Основным направлением деятельности компании является строительство бассейнов из высоколегированной нержавеющей стали.

Использование нержавеющей стали в монтаже новых бассейновых чаш имеет целый ряд преимуществ.

- » Неограниченный срок эксплуатации без потери внешнего вида. Высококачественный материал обеспечит долговечность бассейна.
- » Абсолютная герметичность. Конструкция цельносварная — так что не имеет болтовых и клеевых соединений.





- » Полная свобода в выборе формы и размера чаши.
- » Относительно невысокий вес конструкций. Это обуславливает возможность монтажа бассейна практически в любом месте.
- » Короткий срок строительно-монтажных работ.
- » Материал отвечает строгим санитарно-гигиеническим требованиям. Благодаря гладкой поверхности стали и ее инертности не создаются благоприятные условия для возникновения болезнетворных бактерий и водорослей, что напрямую влияет на уменьшение расхода химических реагентов, что в свою очередь экономит бюджет бассейна.
- » Простота ухода.

» Устойчивость к атмосферным явлениям и ультрафиолетовому излучению. Реконструкция железобетонных бассейнов старого фонда, построенных еще в 80-е и 90-е годы, — еще одно перспективное направление развития компании. Появление на рынке технологии строительства бассейнов из высоколегированной нержавеющей стали комплексно решило вопрос реконструкции устаревших бетонных чаш, находящихся в аварийном состоянии, позволяя избежать больших финансовых затрат и длительных сроков строительных работ. Уникальная технология компании позволяет в минимальные сроки, качественно и без потери габаритных размеров реанимировать старую бетонную чашу с возможностью осна-

стить ее современным оборудованием. Замене также подлежит и система водоподготовки на более высокотехнологичную, включая современные дополнительные методы обеззараживания воды, системы диспетчеризации и дистанционного управления. Применение нержавеющей стали в уже использовавшихся бассейнах имеет следующие преимущества в дополнение к уже упомянутым выше.

- » Оснащение построенных чаш дополнительным оборудованием, таким как аттракционы, горки, аэромассажные лежаки, гейзеры, противотоки и другое.
- » Возможность реконструкции чаш бывших в эксплуатации.
- » Увеличение в размерах имеющихся чаш. ■



**ГРУППА КОМПАНИЙ**

**БАССЕЙНЫ ИЗ НЕРЖАВЕЮЩЕЙ СТАЛИ:**

- ◆ Проектирование
- ◆ Производство
- ◆ Монтаж
- ◆ Сервисное обслуживание



**НЕРЖАВЕЮЩИЕ  
БАССЕЙНЫ С 2010 ГОДА**



**АБСОЛЮТНАЯ ГЕРМЕТИЧНОСТЬ –  
ГАРАНТИЯ ДОЛГОВЕЧНОСТИ**

+7 (495) 608 8777  
+7 (495) 136 9131

[www.nst-group.ru](http://www.nst-group.ru)  
[info@nst-group.ru](mailto:info@nst-group.ru)

101000, Москва,  
ул. Мясницкая, 47



# ПЕСЧАНЫЙ БАСЕЙН

## Тренд, который набирает обороты

Многие из нас мечтают об отдыхе на море, но по ряду причин различные курорты перестали быть доступны подавляющему большинству. К счастью, собственную лагуну можно перенести и на свой участок, поддержав тренд по строительству песчаных бассейнов. Песчаный бассейн — это тандем природного и ис-

кусственного водоемов, вобравший в себя все лучшее от обоих.

### СТРОИТЕЛЬСТВО

Строительство такого бассейна занимает до 25 дней, что в 3–4 раза меньше времени на организацию классического варианта. Конструкция чаши бассейна

сводится к 6 слоям при толщине 5 см и прочности 2000 кг/кв.м.

Можно выделить следующие этапы строительства.

- » Декоративная выемка грунта с формированием финальной формы.
- » Укладка EPDM-мембраны. Она является гидроизоляцией в данной технологии.





- » Армирующая сетка.
- » Изготовление и укладка двух структурных слоев с промежуточным армированием (композиции из кварцевого песка, других минералов со смолой).

## **МАТЕРИАЛЫ**

Песчаные бассейны «собственный-пляж. рф» от итальянской компании BIODESIGN производятся без бетона: вместо этого выбираются композиции из кварца и других минеральных компонентов в сочетании с особо прочной однокомпонентной смолой. Материал



для изготовления доставляется на объект на паллетах, а процесс изготовления чаши происходит непосредственно на территории заказчика.

## ИННОВАЦИИ

Поверхность таких бассейнов не нагревается на солнце и не скользит, что делает бассейн удобным и безопасным. Лабораторными исследованиями доказано, что покрытие с молекулами серебра MICROBAN препятствует размножению 99% бактерий.

В совокупности с тем, что вес 1 кв. м всего пирога песчаного бассейна составляет всего 72 кг — это настоящая инновация.

## ЭКСКЛЮЗИВ

Технология BIODESIGN позволяет продумать каждую деталь бассейна для



расслабления и полноценного наслаждения отдыхом, включая пляжные зоны для принятия солнечных ванн, зоны средней глубины, места для сидения, джакузи, фонтаны и массажные зоны, а также дополнительное оборудование без потери зон для купания, что делает продукт по-настоящему эксклюзивным.

#### **ВЫГОДНОЕ РЕШЕНИЕ**

BIODESIGN — это дополнительная инвестиция, которая увеличивает стоимость объекта недвижимости и значительно повышает ценность участка. Затраты на его обслуживание ниже обычных, поскольку бассейн функционирует в зимнее время как озеро или каток, не требуя слива и консервации. Чаша выдерживает температуру от  $-50$  до  $+65$  °С.

#### **ЭКОЛОГИЧНОСТЬ**

Бассейн можно разместить даже на небольшой территории, где его естественные природные формы идеально

впишутся в окружающую среду, что делает продукт максимально экологичным. Это долговечный, практичный, удобный, безопасный и очень красивый эко-водоем.

#### **УНИКАЛЬНОСТЬ**

Каждый из проектов BIODESIGN индивидуален, создается под запросы и ландшафт. Если вы хотите воссоздать на своем участке райский уголок, то песчаный бассейн — ключевой компонент ландшафтного дизайна. С ним ваше купание будет окутано атмосферой релакса и комфорта. Итальянские технологии уникальны и запатентованы. Приобрести такой бассейн можно только через официального представителя компании BIODESIGN S.p.A, таковым является компания KUPIBAS GROUP под брендом «собственный-пляж.рф». Она представлена на рынке уже более 15 лет и отлично показала себя в вопросах строительства и обслуживания бассейнов. ■

QP  
KUPIBAS

Уникальный пляжный бассейн естественной формы по итальянской технологии

**АКЦИЯ!**

**НА 1-ЫЙ ОБЪЕКТ ДИЛЕРА - ДОПОЛНИТЕЛЬНАЯ СКИДКА**

от бренда "собственный-пляж.рф" - официального представителя BIODESIGN S.p.A в России

Эксклюзивный продукт с отличными условиями для партнеров:

- дизайн под любой ландшафт;
- экологичность;
- с гидромассажем и водопадами;
- без зимней консервации



<https://собственный-пляж.рф>  
г. Ростов-на-Дону, ул. Особенная 116  
8 (800) 350-75-60, 8 (863) 322-60-19



**А**ермес входит в группу компаний «Джордано Риелло Интернешнл Груп» (Giordano Riello International Group), производящую широкий ассортимент оборудования для рынка холодоснабжения, вентиляции и кондиционирования. Каждая из 7 компаний, являясь независимым производством, сотрудничает друг с другом, обмениваясь достижениями, что дает уникальное преимущество на рынке кондиционирования воздуха. Накопленная научная база знаний позволяет Аермес занимать лидирующие позиции на мировом рынке производителей климатического оборудования. Кроме полного спектра оборудования для обработки воздуха, «Джордано Риелло Интернешнл Груп» предлагает собственные разработки и системные решения в производстве теплообменников, электродвигателей, инверторных двигателей, вентиляторов и электронных измерительных приборов.

## Составляющие КОМФОРТА

### Решения для обработки воздуха



#### ОСНОВНЫЕ КРИТЕРИИ

Аермес можно считать одним из первых и, возможно, даже самым первым производителем кондиционеров в Европе. Компания была основана в 1961 году и имела довольно амбициозную для того времени цель — обеспечить людям комфорт во всех местах их пребывания. На протяжении своей более чем полувековой истории Аермес развивалась, следуя нескольким критериям, которые на сегодняшний день являются ее основными ценностями.



**ОФИЦИАЛЬНЫЙ ДИСТРИБЬЮТОР ЗАВОДА В РОССИИ  
КОМПАНИЯ ООО «ОВК ГРУПП»**

Работает в Москве с 2010 года.

Основные задачи.

- Техническая поддержка клиентов (технические консультации клиентов, поддержка поставленного оборудования).
- Проектирование.
- Поставка оборудования напрямую из Италии.
- Монтаж оборудования и авторский надзор.
- Пуско-наладка и сервис.

» Качество продукции.

Гарантируется высокой автоматизацией завода, внедрением современных методов управления логистикой, тесным сотрудничеством с поставщиками, оптимизацией сроков доставки комплектующих, внедрением системы планирования ресурсов предприятия (ERP), обеспечивающей контроль за компонентами и производством продукции. Все это делает Аермес признанным лидером отрасли.

» Сертификация продукции.

С 1993 года качество продукции Аермес подтверждается сертификатом качества ISO 9001, а с 2013 года — ISO 14001, сертификатом, подтверждающим соответствие системы экологического менеджмента на предприятии требованиям международного стандарта. Аермес обладает сертификатами качества, предназначенными для международных партнеров, таким как EUROVENT, TÜV, AHRI, ENRA, INTERTEK, EAC.

» Исследования и разработки.

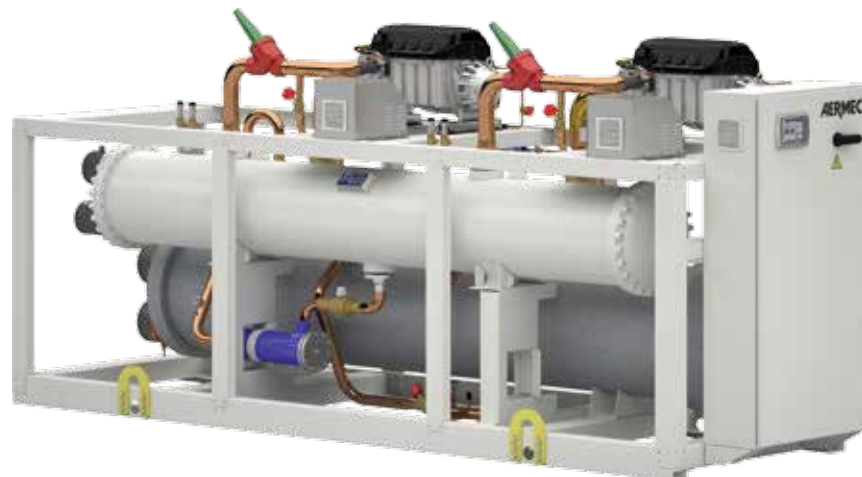
Аермес проводит научные исследования на базе известных университетов и институтов Италии. Самым известным из них является Падуанский университет (основан в 1222 году), являющийся эталоном итальянского образования.

8 калориметрических камер проводят тестирование всех конфигураций оборудования с точностью  $\pm 0,2$  °C, включая тестирование во всем доступном температурном диапазоне эксплуатации (от -20 °C до 55 °C с влажностью 20–95%). Самая большая из них С7 яв-

ляется крупнейшей в Европе испытательной лабораторией, сертификационной Eurovent и AHRI для проведения испытаний мощностью до 2 МВт. Все без исключения холодильные машины (с замкнутым холодильным контуром) проходят тестирование на соответствие заявленным параметрам

Eurovent. Возможен дополнительный платный тест с имитацией климатических условий заказчика.

Полурезонансная камера с роботизированным дистанционным управлением для измерения шума позволяет измерить звуковое давление и распространение звука в пространстве.





Климатическая камера позволяет тестировать климатические условия внутри помещения. 128 датчиков температуры (от  $-5^{\circ}\text{C}$  до  $43^{\circ}\text{C}$ ) на стенах и потолке, позволяют изучить распространение воздушного потока в помещении и изменение его температуры.

Аэродинамический туннель позволяет тестировать теплообменники на производительность и потери давления.

» Индивидуальный подход.

Аермес консультирует проектные и монтажные организации, оказывает помощь в выборе оптимального решения. Такое сотрудничество предполагает тесное взаимодействие между архитектором и системным проектировщиком с момента закладки здания.

Гибкость и гарантированное решение обеспечивает широкий модельный ряд (более 300 стандартных линеек и более 10 000 их модификаций) с возможностями охлаждения, отопления, производства ГВС, рекуперации тепла, воздухообмена и очистки воздуха.

Аермес осуществляет поддержку своей продукции на протяжении всего ее жизненного цикла, начиная от предварительной стадии, стадии продажи, заканчивая послепродажной поддержкой.

» Технология и стильный дизайн.

Аермес уделяет особое внимание дизайну оборудования и создаваемому им комфорту.

Дизайнеры придают оборудованию эстетичную форму, стильно сочетающуюся



юся с интерьером помещений и архитектурой зданий. За дизайн продукции присуждены многочисленные награды.



Чтобы воздух был высокого качества, Аермес уделяет особое внимание таким составляющим комфорта, как:

- » контроль температуры;
- » высокое качество фильтрации воздуха;
- » оптимальное распределение воздушных потоков;
- » бережное отношение к окружающей среде;

- » снижение шумовой эмиссии;
- » энергосбережение;
- » сохранение здоровья человека.

Аермес успешно применяется при создании бассейнов, аквапарков, дельфинариев и подобных проектов, а также для технологических линий охлаждения воды для химических, фармацевтических и пищевых производств. ■





## Промышленное охлаждение

РЕШЕНИЯ ДЛЯ КОНДИЦИОНИРОВАНИЯ ВОЗДУХА

- Прямые поставки оборудования из Италии
- Проектирование и сопровождение проектов
- Монтажные и пуско-наладочные работы



ANL series                      NRB series

**ООО «ОВК групп»**  
 +7 (495) 226-97-34 ■ +7 (495) 226-31-92  
 ovkgroup@mail.ru ■ info@ovkgroup.ru  
 www.ovkgroup.ru

Реклама



МАГИЯ

# ХАМАМА

## КЛИМАТ В ХАМАМЕ ИЛИ ЗДОРОВЫЙ ПАР



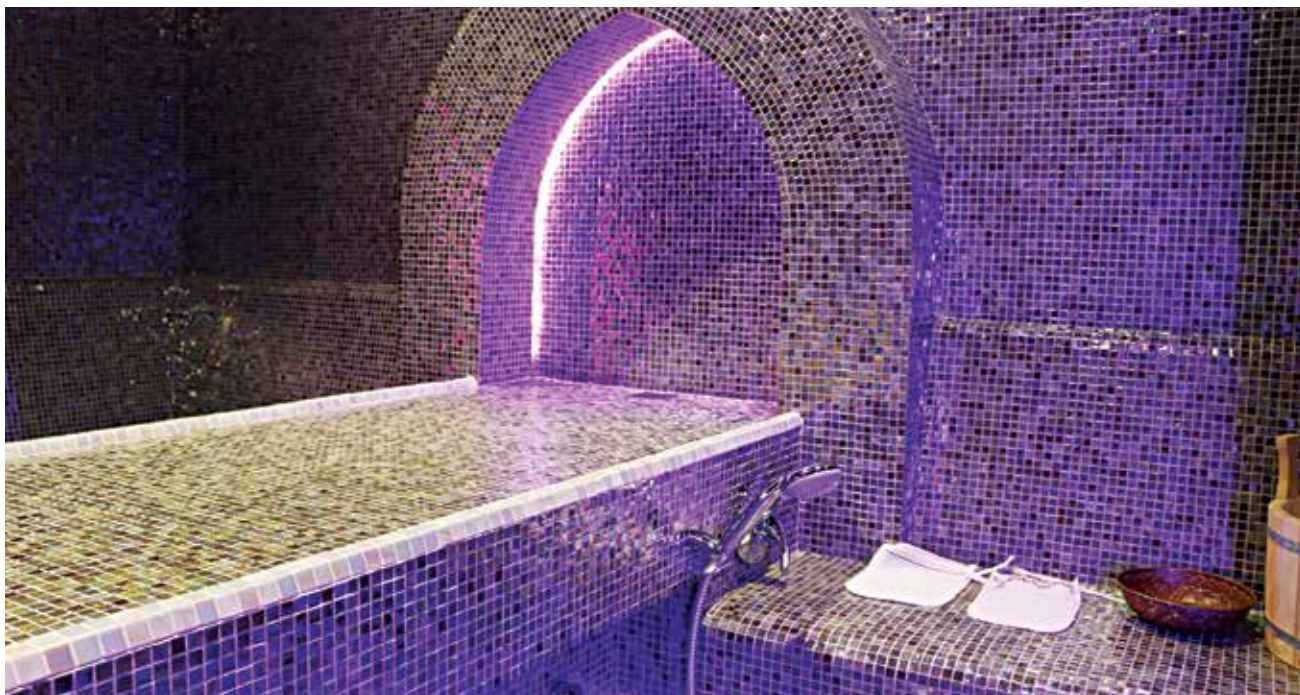
Хамам у современного человека является неотъемлемой частью здорового образа жизни. Сейчас индустрия SPA предоставляет все возможности для этого. Вся эта магия пара и климата создается исключительно для вас инженерами, которые разрабатывают различные технологии производства пара. Одним из лидеров на рынке SPA-инженерии является бренд GRANDIS. Парогенераторы, произведенные брендом GRANDIS, всегда отличались своим подходом к пару и магическому климату в хамаме. Из-за этого многие SPA-отели и фитнес-центры выбирают GRANDIS, ведь позитивный отзыв от клиента дорогого стоит.

Однако, помимо общественного SPA, хамамы часто строятся в частных домах для индивидуального пользования. Парогенераторы GRANDIS могут создавать волшебный климат для индивидуального хамاما. Ведь функционал оборудования имеет такие режимы как HOME, SPA, SPORT, которые позволяют индивидуальному потребителю пользоваться всеми возможностями профессионального SPA. Парогенератор способен управлять не только комфортной температурой хамاما, но и может контролировать обмен воздуха, ароматизацию пара и удаленный запуск сеанса.

### ЭКОЛОГИЧНОСТЬ

Сегодня современная динамика такова, что люди больше времени проводят в городской среде чем на природе. Специфика городской жизни так или иначе связано с различными стрессовыми ситуациями. При этом организм человека не всегда получают тот необходимый баланс, который нужен для поддержания естественного здоровья. В данном случае посещение хамاما является отличным способом поддержания своего здоровья. Японские ученые доказали, что залогом успеха и здоровья является баланс гармонии души и тела. К слову, все парогенераторы дают пар, но не все способны удовлетворить и восстановить баланс души и тела. GRANDIS создает парогенераторы, задачей которых является создание магического климата, воспроизводя природные процессы в мельчайших деталях, ведь пар это вода, а пропорции, влажность и его плотность, это и есть то качество, который тонизирует и восстанавливает наш организм.





#### ВОЗМОЖНОСТИ

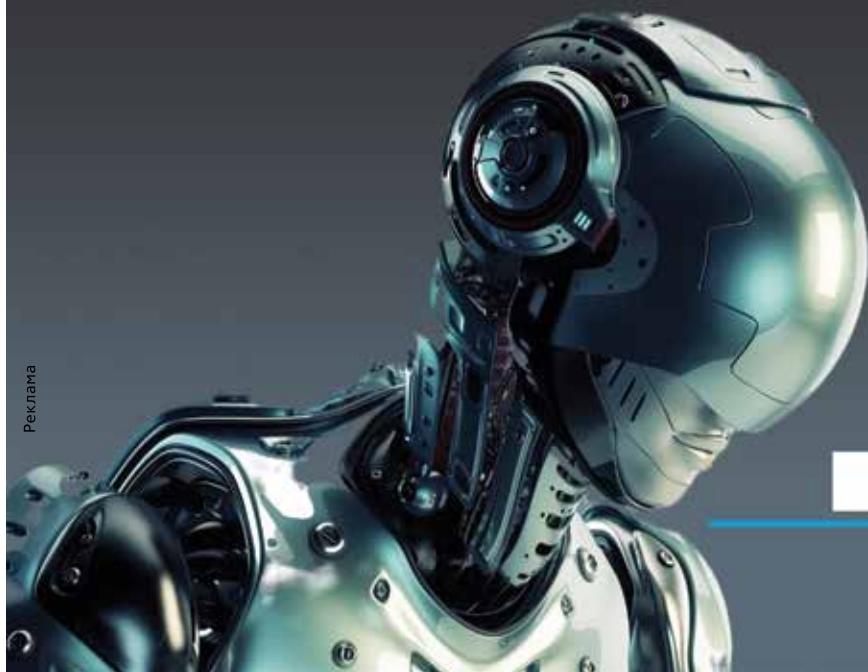
GRANDIS DS — это парогенераторы для хамамов, созданные с любовью. Потенциал и высокий ресурс инженерной

части оборудования, позволяет эксплуатировать их как в коммерческих, так и в индивидуальных SPA-центрах. Логически корректный функционал является базовой комплектацией парогенера-

торов DS. Сегодня парогенераторы GRANDIS DS создают неповторимый климат во многих хамاماх по всей России и за приделами, являясь выбором профессионалов. ■

# Grandis DS

технологичные парогенераторы



Реклама



MADE IN RUSSIA

ООО "Грандис" / Grandis LLC  
+7(863) 22-99-757  
Email: grandisllc@yandex.ru  
www.grandis-market.ru  
Youtube: Grandis Россия

# ДУШ ЭМОЦИЙ

## НЕ ПРОСТО ДУШЕВАЯ СИСТЕМА



**Б**ренд Grandis как законодатель новых трендов знаменит своими инновационными разработками для индустрии спа. Душ эмоций или SHOWER EMOTIONS, является одним из таких оригинальных продуктов. Это новый уровень представлений о душевых системах. Не просто душевая система, а эмоциональный душевой аттракцион в вашем спа.

Погружение в эмоции — это результат симбиоза собственных душевых компонентов и программного обеспечения, разработанного инженерами Grandis. Душевые аттракционы созданы с большим вниманием, ведь главное — это пользователь, вокруг которого воспроизводится эмоциональное представление. Каждая из систем

SHOWER EMOTIONS индивидуальна и отличается своими неповторяющимися сценами игр воды и света, музыки и эмоции, радости и переживаний. Душ эмоций дополнит пространство незабываемыми красками, а эмоции, полученные от сцены, перенесут вас в другое измерение, и это главная награда для его создателей.

### ОСОБЕННОСТИ ДУША ЭМОЦИЙ

Стандартные душевые системы прекрасно справляются со своими задачами, и каждый из нас с этим, наверное, согласится. Но всегда хочется большего от привычных вещей, и душ эмоций Grandis тому подтверждение. При нажатии на главную сенсорную

панель душ эмоций поприветствует вас приятным голосом. Выбирайте программу на тач-панели, и начнется представление. Выключается главное освещение, и кабина заполняется сценарным освещением. Вы остаетесь наедине с собой, со своими эмоциями, оставив на миг деловые встречи и насущные проблемы, ведь это ваше заслуженное время, и никто не в праве вас побеспокоить.

Широкий модельный ряд душевых аттракционов Grandis позволит выбрать наиболее подходящий душ эмоций для вашего спа-комплекса или хамама. Душевые системы можно использовать как для частного использования, так и для общественных и коммерческих спа-зон.

## КОНФИДЕНЦИАЛЬНОСТЬ

В современном мире цифровые технологии плотно взаимодействуют с человеком. Информация является важным элементом, и латентный сбор такой информации делает пользователя уязвимым. Однако компания Grandis считает, что личность — это неприкосновенно, и у каждого человека должно быть свое личное пространство.

Вы можете быть уверенными, что ваши предпочтения, любимые программы или интенсивность пользования системой, ни в коем случае не будут передаваться третьим лицам по сети интернет (по протоколам связи) для аналитики или манипуляции.

Grandis работает автономно и является строго закрытой технической системой. Вам не придется беспокоиться о личных данных и назойливых обновлениях, тратить время на настройки и придумывать свою программу, что чаще всего портит общее впечатление от продукции и тонкую настройку всех систем.



## ВАРИАНТЫ ДУША ЭМОЦИЙ

Давайте рассмотрим сценарии и возможные варианты душевых систем. В зависимости от того, частный ли у вас дом, спа отель, фитнес-центр или хамам, в линейке Grandis можно выбрать подходящий вариант.

Модельный ряд SHOWER EMOTIONS представлен следующими вариантами:

» освежающий хамам;

- » теплые тропики;
- » тропик ds;
- » дожди севера;
- » атлантика;
- » освежающие тропики;
- » карибские тропики.

Каждая из вышеперечисленных систем является оригинальным продуктом Grandis. Выберите свой душ эмоций и наслаждайтесь! ■

# SHOWER

TM

Grandis

# EMOTIONS



Душ Эмоций™

Погрузитесь в эмоции

Добавьте ярких красок в SPA

Откройте Aqua Мир заново

MADE IN RUSSIA



ООО "Грандис" / Grandis LLC  
www.grandis-market.ru 8(863)22-99-757



Изображение: Freepik.com

# БАЛЬНЕОТЕРАПИЯ И ВЕЛНЕС-СТРАТЕГИИ

## Успешные оздоровительные программы

Потребность в бальнеотерапии в общественных бассейнах, термальных зонах или центрах рекреации и реабилитации обычно является катализатором для внедрения специализированных систем или инвентаря. Водная терапия может стать такими воротами для знакомства потенциальных клиентов или сообществ со всеми остальными услугами, которые вы предлагаете для улучшения или поддержания здоровья в общественном бассейне. Многие из владельцев аквазон уже ощутили на себе успешность добавления подобных оздоровительных или рекреационных программ из-за популярного

спроса со стороны своих пациентов. Даже если речь идет о «вынужденных» курсовых посещениях в этих учреждениях, то чаще всего обнаруживается, что пациенты хотят продолжать использовать бассейн даже после завершения программы физиотерапии. На самом деле, большинство из нас так любит воду, что готовы заплатить членский взнос или приобрести абонемент, который позволит продолжать пользоваться бассейном — и большинству владельцев и управляющих нужно всего лишь помочь клиентам это понять. Независимо от того, предлагаете ли вы подобные курсы в качестве программы восстановления, кур-

са после/во время реабилитации или общей программы оздоровления, вам, возможно, будет полезно обратить внимание на четыре аспекта, которые отмечают успешные владельцы или управляющие подобных зон. Одним из ключевых моментов в подобных предложениях становится процесс перехода ваших пациентов от непосредственно посттравматического или послеоперационного лечения к лечению после ЛФК и в общую оздоровительную и общеукрепляющую программу. Этот шаг особенно важен в тех случаях, когда программа является слишком узконаправленной и максимально независимой. Важно,

Подписывайтесь  
на журнал  
«БАССЕЙНЫ И БИЗНЕС»



**ДЕЛАЙТЕ  
БИЗНЕС  
С НАМИ!**

Подписывайтесь  
на журнал  
«БАССЕЙНЫ И БИЗНЕС»



**ДЕЛАЙТЕ  
БИЗНЕС  
С НАМИ!**

28 | 29 | **2023**  
ОКТАБРЯ

**АОФИconnect**

**ДАЛЬНИЙ ВОСТОК**

**ФОРУМ ДЛЯ ФИТНЕС-ПРЕДПРИНИМАТЕЛЕЙ  
И ЗАНЯТЫХ В ОТРАСЛИ СПЕЦИАЛИСТОВ  
ДАЛЬНЕВОСТОЧНОГО ФЕДЕРАЛЬНОГО ОКРУГА**





чтобы ваши пациенты понимали, как использовать бассейн и какие упражнения делать, когда они находятся в бассейне, даже если медицинские работники и тренеры уже не принимают активного участия в их занятиях. Достаточно популярный термин подобного «безболезненного» (во всех смыслах) и незаметного перехода — это «бесшовность». Наличие подобного бесшовного процесса в вашем бассейне позволит клиентам чувствовать, что за ними все еще ухаживают как за пациентами, даже если этот уход минимален и даже если они находятся уже в общей программе лечебной физкультуры или терапии. Он обычно включает в себя обеспечение намеренного обучения и осведомления посетителей: как использовать оборудование, как правильно выполнять действия на протяжении сеансов физиотерапии, как сделать их действительно комфортными и адекватными для способностей выполнения. Таким образом, когда ваши посетители ощутят подобное отношение и, главное, заметят видимые улучшения за счет занятий в воде, но по какой-то причине не смогут продолжить полноценные занятия физиотерапией под наблюдением

ним, у них уже будет сформирован четкий план того, как они могут продолжать процессы и наблюдать за позитивными результатами, а у вас — дополнительный поток благодарных клиентов. Расширьте предложения, чтобы включить возможности для оздоровления. Оздоровительная программа не обязательно должна быть специальным пред-

ложением только для ваших нынешних пациентов. Как и любое членство в спортзале, вы можете предложить эту программу любым другим членом вашего сформировавшегося бассейнового сообщества, спортивного клуба или гостей реабилитационного центра или рекреационного курорта, которые хотят попасть в воду, но не нуждаются



изображение: Freepik.com





# ХІХ МОСКОВСКАЯ МЕЖДУНАРОДНАЯ АКВАФИТНЕС КОНВЕНЦИЯ АФТ 2023 Г.

3, 4, 5  
НОЯБРЯ

МОСКВА  
УЛ. ПРАВДЫ, 21, СТР. 2

МИХАИЛ +7 905 701 59 93; МАРИЯ +7 916 613 82 73  
[WWW.AQUA-AFT.COM](http://WWW.AQUA-AFT.COM)





в конкретной программе ЛФК. Многие успешные владельцы или управляющие подобных заведений предлагают определенное клубное членство или слоты, к примеру, в вечерние часы, чтобы оздоровительная программа не пересекалась с обычно посещающими такие бассейны с утра посетителями ЛФК. Можно в частности продумать охват таких групп, как пациенты с болезнью Паркинсона, невропатией или другие местные сообщества или группы. Обращение к специализированным группам, которые могут извлечь большую пользу из доступа к водной терапии, дает новый ряд возможностей в относительно

неохваченных нишах. Это не обязательно должны быть определенные пациенты — к примеру, это могут быть члены так называемых беговых клубов/парков, йога-студий по соседству и т.п. Поскольку члены подобных групп видят положительные результаты в том числе в социализации и единении, то принимают участие в активностях своих сообществ плюс доверяют им. В большинстве случаев сарафанный маркетинг сделает работу за вас. Предложите специальные маркетинговые акции или скидки, чтобы мотивировать этих людей попробовать водную терапию. Это может быть так

же просто, как предложить скидку для пожилых жителей района или других ваших целевых групп. Даже предложение бесплатного 30-минутного сеанса может изменить ситуацию.

Выделение времени специально для пожилых людей — еще одна важная стратегия.

Особенно во время ограничений, связанных с COVID-19, пожилые граждане стали гораздо осторожнее выходить из дома, не желая подвергать себя риску без необходимости. Независимо от того, занимаются ли пациенты по программе ЛФК или любой другой оздоровительной программе, крайне важно, чтобы они чувствовали себя в безопасности. Создание выделенного времени только для этой возрастной группы может дать некоторую дополнительную уверенность этому типу клиентов в том, что она будет изолированной. Впрочем, по такому же принципу можно выделить детские часы, часы для подростков и т.п. Реализация оздоровительной программы и бальнеологических процедур на вашем водном объекте имеет много преимуществ как для ваших пациентов, так и для вашего бизнеса. Это может помочь расширить охват и повысить осведомленность о влиянии того, что вы предлагаете в комплексе, на их общее здоровье и благополучие. ■



# ПОДЪЕМНИКИ В БАССЕЙН ДЛЯ ЛЮДЕЙ С ОГРАНИЧЕННЫМИ ВОЗМОЖНОСТЯМИ



Отсканируйте QR-код  
для перехода  
в каталог  
[aquapolis.ru](http://aquapolis.ru)

**ВОДНЫЕ АКТИВНОСТИ ДОЛЖНЫ  
БЫТЬ ДОСТУПНЫ ВСЕМ!**

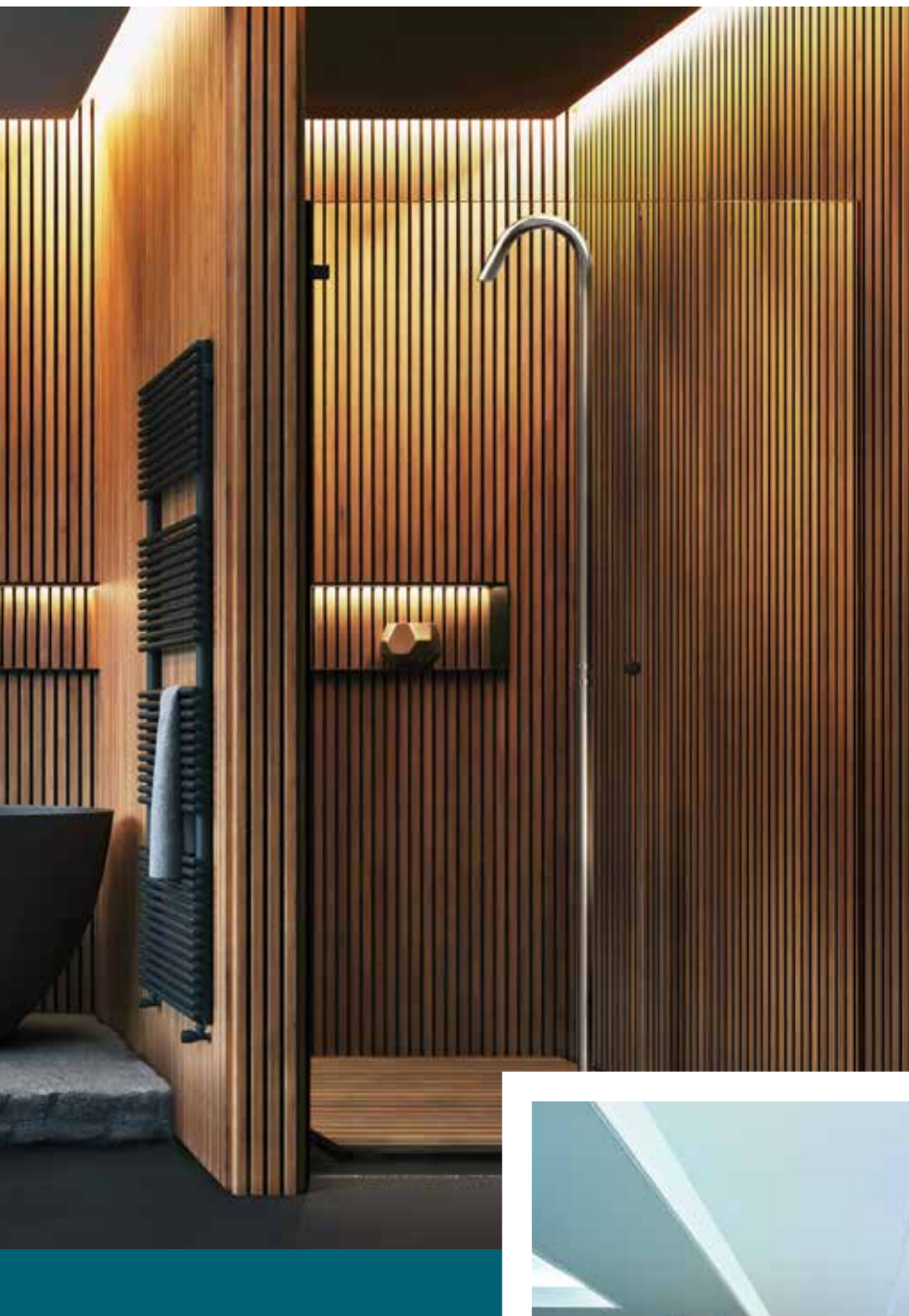


## ДУШЕВНЫЙ ДУШ



### Уличные души из нержавеющей стали

Компания ООО «АРТЕ ДИ ВИТА», представляет в наличии в Москве, уличные души из нержавеющей стали (AISI316L), нового производителя, для рынка РФ — AMA Luxury Shower. Важным является наличие в линейке уличных душей «системы незамерзания», таким образом в южных регионах России, возможно пользоваться уличным душем круглый год.



Shower может разрабатывать индивидуальные изделия по индивидуальным проектам малыми и крупными партиями, при этом функциональность и эстетическая привлекательность гарантируются вплоть до мельчайших деталей. Благодаря тому, что производство контролируется непосредственно на предприятии, AMA Luxury Shower дает гарантию, что все свои изделия и компоненты в течении 3х лет. Это стало возможным благодаря политике компании, которая делает акцент на критический опыт, обращая внимание на детали и отдает предпочтение качеству и надежности перед количеством.

AMA Luxury Shower — это итальянская компания, с 20 летним опытом создания сантехники и уличных душевых систем на заказ для частных домов, отелей, спа-центров, яхт и пляжей. Фабрика производит все свои изделия и компоненты на собственном производстве, что делает ее идеальным поставщиком качественных душевых решений для многих компаний и потребителей. Используя качественные материалы, разрабатывая инновационные практичные и привлекательные решения, и работая с надежными партнерами, AMA Luxury





Душевые кабины АМА демонстрируют всю красоту своей формы и максимальный технический потенциал в открытых площадках. Они спроектированы, изготовлены и испытаны для работы в любых погодных условиях и типов эксплуатации, изготовлены из антикоррозийного материала и имеют трехлетнюю гарантию на все компоненты. Частные заказчики, туристические





предприятия, бассейны и пляжные службы могут придать своим помещениям стильный вид. АМА предлагает широкий ассортимент уличных душей, отличающихся минималистичным, четким, элегантным дизайном в разных цветовых расцветках. Модели душей для улицы и помещений, разработанные для санаториев, гостиниц и пляжных комплексов, создавались с учетом конкретных эстетических и функциональных требованиям и часто являются частью индивидуальности помещений, в которых они установлены.

Акцент, который АМА Luxury Shower делает на качестве используемых материалов, таких как AISI316L, широко известная как морская сталь, и культуре проектирования, вызвал интерес у операторов морской промышленности.

Душевые на заказ, могут быть оснащены функциями ароматерапии и цветотерапии, а также устройствами для экономии воды и электроэнергии, что наиболее полно отвечает требованиям корпоративного заказчика.

**Arte Di Vita**  
ИСКУССТВО ЖИЗНИ

ООО «АРТЕ ДИ ВИТА»

г. Москва, ул. Нижняя Сыромятническая, дом 10, стр. 3, эт. 3.

+7 (495) 632 48 49

bestspas@yandex.ru

www.bestspas.ru

# AquaNess

[www.bestspas.ru/vodnye-trenazhery](http://www.bestspas.ru/vodnye-trenazhery)





### Уличный душ Mercury MR3600S (Италия)

Для улицы и помещений



АМА. Душевая колонна MERCURIO из нержавеющей матовой стали AISI316L, высота 214 см, диаметр 5 см, толщина 2 мм, верхний душ, прогрессивный смеситель, подключение к воде 1/2. Опция: ANTI ICE SYSTEM 220 Вт. » С опцией «no frost».

**305 000\*.-**

\* Скидки для дилеров, архитекторов, дизайнеров и под проекты.



### Уличный душ Mercury MR3700S (Италия)

Для улицы и помещений

АМА. Душевая колонна MERCURIO с ручным душем, из нержавеющей матовой стали AISI316L, высота 214 см, диаметр 5 см, толщина 2 мм, верхний душ, прогрессивный смеситель, девертер/переключатель, ручной душ и гибкий шланг из нержавеющей стали, подключение к воде 1/2.

**275 000\*.-**

\* Скидки для дилеров, архитекторов, дизайнеров и под проекты.

### Уличный душ Mercury MR3650S (Италия)

Для улицы и помещений

АМА. Душевая колонна MERCURIO из нержавеющей матовой стали AISI316L, высота 214 см, диаметр 5 см, толщина 2 мм, верхняя душевая лейка d20 см, прогрессивный смеситель, подключение к воде 1/2.

**250 000\*.-**

\* Скидки для дилеров, архитекторов, дизайнеров и под проекты.



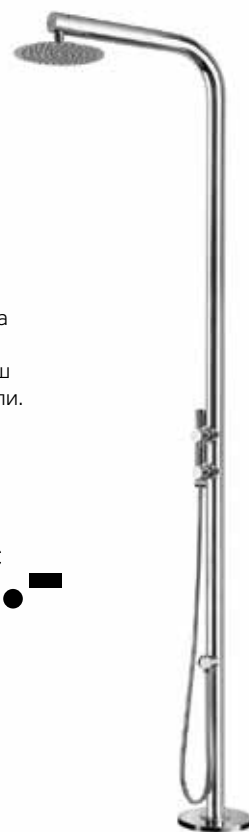
### Уличный душ Mercury MR3750S (Италия)

Для улицы и помещений

АМА. Душевая колонна MERCURIO с верхним и ручным душем, из нержавеющей матовой стали AISI316L, высота 214 см, диаметр 5 см, толщина 2 мм, верхняя душевая лейка d20 см, прогрессивный смеситель, девертер/переключатель, ручной душ и гибкий шланг из нержавеющей стали, подключение к воде 1/2.

**285 000\*.-**

\* Скидки для дилеров, архитекторов, дизайнеров и под проекты.



**Arte Di Vita**  
ИСКУССТВО ЖИЗНИ

ООО «Арте Ди Вита»  
Москва, ул. Нижняя Сыромятническая, 10, стр. 3, этаж 3  
(495) 532-4849  
bestspas@yandex.ru  
www.bestspas.ru





## ОБОРУДОВАНИЕ В БАССЕЙН ДЛЯ ЛЮДЕЙ С ОГРАНИЧЕННЫМИ ВОЗМОЖНОСТЯМИ

### Лифт-подъемник i-Swim (Италия)

Лифт-подъемник i-Swim легче большинства аналогов благодаря использованию алюминия и нержавеющей стали. Высокая маневренность достигается за счет 4 колес с высокой амортизирующей мощностью. Для повышения безопасности лифт оснащен системой стабилизации против опрокидывания. Регулируемое сиденье позволяет настраивать удобное пользователю положение. Устройство оснащено панелью управления с кнопками вверх/вниз и аварийной остановки. Одна аккумуляторная батарея позволяет использовать устройство на протяжении 50 циклов. Код товара: 26848.

#### Технические характеристики

- » Грузоподъемность: до 136 кг.
- » Система стабилизации против опрокидывания.
- » Материал: Алюминий / нержавеющая сталь.
- » 4 колеса (с 2 тормозами).
- » Габариты: 1245x640x1510 мм.



# 1 782 152\*.-

\* Скидка для оптовых клиентов.



### Лифт-подъемник Panda Pool (Италия)

Мобильный лифт-подъемник Panda Pool не требует усилий со стороны оператора благодаря рулю управления с автоматическим приводом. Для управления используется тормоз и фиксатор в определенной позиции. У края бассейна достаточно нажать кнопку «вниз», и пловец медленно погрузится в воду. Благодаря максимальной степени безопасности с 8 уровнями, PandaPool является одним из самых надежных подъемников для бассейнов. Код товара: 19948.

#### Технические характеристики

- » Грузоподъемность: 150 кг.
- » Высокий уровень безопасности.
- » Максимальный ход: 1500 мм.
- » Вход в воду: 900 мм.
- » Время спуска пловца в воду: 25 сек.
- » Время подъема пловца: 18 сек.



# 2 536 767\*.-

\* Скидка для оптовых клиентов.

### Подъемник F100 (Италия)

Фиксированный подъемник с механическим вращением F100 крепится к полу из железобетона с помощью 8 дюбелей или цементного цоколя размером 60x60x60 см.

Управление операциями поворота механической стрелы осуществляется вручную, а опускание и подъем из воды с помощью специального кнопочного пульта со спиральным кабелем. Подъемник можно настроить в зависимости от типа бассейна и высоты. Код товара: 21044.

#### Технические характеристики

- » Грузоподъемность: 140 кг.
- » Высокий уровень безопасности.
- » Максимальный ход: 1150 мм.
- » Время спуска пловца в воду: 23 сек.
- » Время подъема пловца: 17 сек.



# 1 741 051\*.-

\* Скидка для оптовых клиентов.



#### Aquapolis

Москва, Очаковское ш., 34  
Б/Ц West Park  
(495) 255-33-29  
info@aquapolis.ru  
www.aquapolis.ru





**Андрей Балог**  
Президент АСБА

По всем  
организационным  
вопросам,  
сотрудничеству  
и партнерству  
обращайтесь  
по телефону  
**+ 7 985 760 67 02**



Уважаемые коллеги!

Хотим поздравить вас с одним из значимых и важнейших событий последних десятилетий в индустрии бассейнов и СПА — это открытие Ассоциации СПА, бассейнов и аквапарков — «АСБА».

Ассоциация «АСБА» — это единственная профессиональная организация специалистов бассейновой индустрии.

Впервые все участники рынка различных плавательных бассейнов и СПА получают важнейший инструмент для своей профессиональной деятельности.

**Отрасль за последние 30 лет уже накопила свои знания и разный опыт, который в виде конкретных дел, а не пустых слов, должны стать инструментом для работы над ее развитием и вместе создавать лучшее!**

Членами Ассоциации «АСБА» могут быть все желающие, кто принимает Устав, Положение о членстве и Кодекс этики АСБА и работает в бассейновой индустрии: архитектурно-проектные, строительно-монтажные, производственные, торговые, эксплуатационные и управляющие компании, а также и физические лица.

На сегодняшний день прием в Ассоциацию «АСБА» идет юридических лиц — это самозанятые, ИП, ООО, АО, ЗАО, НКО. Условия вступления для физических лиц будут сформированы в ближайшее время.

Сейчас идет большая организационная работа, в том числе создание собственных официальных информационных ресурсов, через которые мы будем информировать о ходе работы и деятельности Ассоциации «АСБА».

Устав, Положение о членстве, Кодекс этики, документы для приема в члены Ассоциации «АСБА» будут размещены и доступны на официальном сайте АСБА. Оставить заявку для вступления в члены АСБА можно обратившись в секретариат Ассоциации по телефону

**+ 7 (985) 640 00 40**

Впереди много интересной работы и дел, в которых можете принять участие и вы, ждем вас в Ассоциации «АСБА».



**Дарья Дьяченко**  
Вице-президент АСБА

По вопросам  
работы технических  
комитетов,  
стандартизации  
и консультаций  
обращайтесь  
по телефону  
**+ 7 905 171 85 88**



**Светлана  
Смородина**  
Ответственный  
секретарь АСБА

По вопросам  
приема заявок  
в члены АСБА  
обращайтесь  
по телефону  
**+ 7 985 640 00 40**

## ОСНОВНЫЕ ЗАДАЧИ И ДЕЯТЕЛЬНОСТЬ АСБА

- Защита, представление интересов и получение поддержки для участников Ассоциации.
- Разработка нормативных документов и стандартов, а также внесение изменений, правок и уточнений в действующие.
- Поддержка российских производителей.
- Создание образовательной платформы и сертификации для эксплуатирующих и управляющих организаций.
- Осуществление научно-исследовательской и изыскательной деятельности для повышения безопасности бассейнов и снижению рисков ЧП.
- Формирование базы данных добросовестных проектировщиков, производителей, поставщиков и продавцов.
- Проведение мероприятий, направленных на предотвращение демпинга и продажи контрафактной продукции.

# 10 ПРИЧИН



## СТАТЬ ЧЛЕНОМ АССОЦИАЦИИ «АСБА»

### ВСЕМ УЧАСТНИКАМ ОТРАСЛЕЙ СПА, БАССЕЙНОВ, АКВАПАРКОВ

- 1 войти в уникальное профессиональное сообщество единомышленников для обмена опытом;
- 2 получить защиту интересов и поддержку в виде грантов, субсидий, льготных кредитов на Гос. Уровне;
- 3 участвовать в создании новых стандартов и Санитарных Правил и получать актуальную информацию о действующих нормативах;
- 4 получать информацию о введении и разъяснении в новых нормативных документах;
- 5 повышать свою квалификацию со скидкой до 20% на независимой обучающей платформе и получить сертификат АСБА;
- 6 продвигать бесплатно свои услуги и товары в отраслевом каталоге Ассоциации, использовать логотип АСБА в своей рекламе;
- 7 обрести защиту и поддержку от недобросовестных действий коллег в отрасли;
- 8 получить доступ к базе данных:
  - потенциальных заказчиков товаров и услуг;
  - проверенных производителей и поставщиков;
  - продавцов оборудования и товаров;
  - организаций по проектированию, монтажу, сервису.
- 9 иметь скидки на участие в форумах, конференциях, выставках, обучающих семинарах АСБА;
- 10 размещаться на льготных условиях на партнерских отраслевых выставках.

### ✓ ДЛЯ ПРОЕКТИРОВЩИКОВ, СТРОИТЕЛЕЙ, МОНТАЖНИКОВ, ПРОДАВЦОВ ОБОРУДОВАНИЯ, МАТЕРИАЛОВ И УСЛУГ

- получать поддержку и обмениваться опытом в профессиональном сообществе;
- участвовать в разработке новых и вносить изменения в существующие Своды Правил по проектированию и эксплуатации;
- получить доступ к базе потенциальных заказчиков и покупателей;
- продвигать бесплатно свои услуги и товары в отраслевом каталоге членов АСБА, использовать знак АСБА в рекламных материалах;
- участвовать на льготных условиях в собственных и партнерских отраслевых выставках, форумах, конференциях;
- повышать свою квалификацию на первой независимой обучающей платформе АСБА и получить сертификат специалиста в области бассейнов;
- получить поддержку в защите своих интересов при недобросовестных действиях конкурентов.



- Формирование базы данных потенциальных заказчиков, группы объектов с бассейнами и СПА-зонами, которые максимально соответствуют нормам РФ.
- Помощь эксплуатирующим организациям при приведении водных объектов в соответствие к требованиям.
- Взаимодействие с российскими и зарубежными профильными выставками, смежными ассоциациями, учебно-прикладными центрами, отраслевыми научно-исследовательскими институтами, специалистами и экспертами, а также органами власти РФ.
- Образование и проведение на постоянной основе стандартных для ассоциаций мероприятий различного формата.
- Создание собственных информационных интернет-ресурсов, а также информирование о деятельности Ассоциации в официальных СМИ.



## ✓ ДЛЯ ПРОИЗВОДИТЕЛЕЙ ОБОРУДОВАНИЯ И МАТЕРИАЛОВ

- повысить качество своей продукции и получать от членов сообщества оперативную обратную связь и предложения по его улучшению;
- инициировать создание Стандартов и участвовать в разработке нормативных документов;
- получать актуальную информацию о всех действующих нормативных документах РФ;
- участвовать в создании обучающей платформы АСБА, разработке материалов для обучения и подготовке преподавателей;
- доступ к получению грантов на осуществление научно-исследовательской и изыскательной деятельности, разработке новых линеек продукции и импортозамещению;
- помощь в получении Господдержки для российских производителей оборудования:
  - поручительство до 70%;
  - льготные кредиты;
  - помощь в сертификации продукции; и регистрации торгового знака.
- продвигать свой бренд в каталоге проверенных российских производителей и использовать знак АСБА в рекламных материалах;
- получить доступ к базе потенциальных покупателей;
- участвовать в разработке и проведении мероприятий по предотвращению демпинга и продаже контрафактной продукции;
- размещаться на льготных условиях на собственных и партнерских отраслевых выставках.

## ✓ ЭКСПЛУАТАЦИОНЩИКАМ СПА, БАСЕЙНОВ И АКВАПАРКОВ

- ФОКи, СОКи и фитнес-центры
- спортивные комплексы с бассейном
- СПА-комплексы: бани, сауны
- детские спортивные школы
- детские грудничковые акваклубы
- детские дошкольные и школьные бассейны
- учреждения: детские развивающие центры, детские сады, детские школы
- центры для гидрореабилитации и восстановления
- отели, гостиницы и базы отдыха
- дома отдыха и профилактории
- жилые комплексы
- кемпинги, глэмпинги и коттеджные поселки
- находиться в сообществе профессионалов по бассейнам, обмениваться опытом;
- иметь своевременное информирование о выходе новых и разъяснение действующих нормативных документов по бассейнам, доступ к библиотеке СанПиНов, ГОСТов, Сводам Правил по бассейнам;
- влиять на создание новых нормативных документов по бассейнам, а также вносить изменения в уже существующие;
- получать помощь от лучших специалистов АСБА в решении проблем при эксплуатации бассейнов, проводить аудит оборудования бассейна, получать рекомендации по улучшению качества воды и оптимизации расходов;
- рассчитывать на экстренную помощь и консультации от экспертов АСБА при проверках Роспотребнадзора и других проверяющих организаций;
- иметь юридическую защиту и представление интересов в суде с помощью экспертов АСБА на льготной основе;
- обучать своих специалистов по сервису бассейнов на базе обучающей платформы АСБА;
- получить доступ к базе проверенных производителей, продавцов оборудования, запчастей и услуг по бассейну;
- получить скидки и лучшие условия на оборудование, товары и услуги для бассейнов;
- посещать на льготной основе конференции, форумы, выставки по бассейнам.





# ВМЕСТЕ СОЗДАЕМ ЛУЧШЕЕ

ЗНАНИЯ | ОПЫТ | ДЕЛА | РАЗВИТИЕ

ПРИСОЕДИНЯЙСЯ  
К АССОЦИАЦИИ



АССОЦИАЦИЯ  
СПА  
БАСЕЙНОВ  
АКВАПАРКОВ

123112 г. Москва, Пресненская наб., дом 12,  
этаж 45, офис 82

тел.: +7 (985) 640 00 40

Курс обучения

## «Школа монтажника»

Монтаж систем водоподготовки бассейна с нуля до сдачи объекта в эксплуатацию

Новая программа

Больше практики



### Программа курса

1. Чтение проекта
2. Культура монтажа
3. Техника безопасности
4. Монтаж закладных
5. Варка пленки
6. Монтаж гидравлики
7. Монтаж электрики
8. Анализ воды
9. Пуско-наладка, сдача объекта

**Повысьте качество монтажа и обслуживания бассейнов в вашей компании.**

Подробная информация по ссылке:  
[learning.allpools.ru](http://learning.allpools.ru)



Выберите правильный курс!



Повышая квалификацию сотрудников  
- Вы повышаете уровень компании.



**ХИМИЯ ДЛЯ БАССЕЙНОВ**  
**made in Russia**

**THE KEY TO PERFECT POOL WATER**



**ЭМОВЕКС®**  
**НОВАЯ ФОРМУЛА**

рекомендуется для новых бассейнов  
с высокой жесткостью воды и  
высокой степенью минерализации



**ЭМОВЕКС®**

**Дезинфицирующие  
средства для  
автоматических  
станций дозации**

**ДОВЕРЬТЕ ВОДУ ПРОФЕССИОНАЛАМ !**

[www.markopoolchem.ru](http://www.markopoolchem.ru)