

Бассейны & Бизнес 1 (15) / 2023

Специальное приложение к журналу «БАНБАС»

PUBLIC POOLS & BUSINESS

Журнал для специалистов по управлению и эксплуатации общественных бассейнов



REKON SPb

*качество, которого трудно достичь,
а превзойти невозможно*

WWW.REKON-SPB.RU

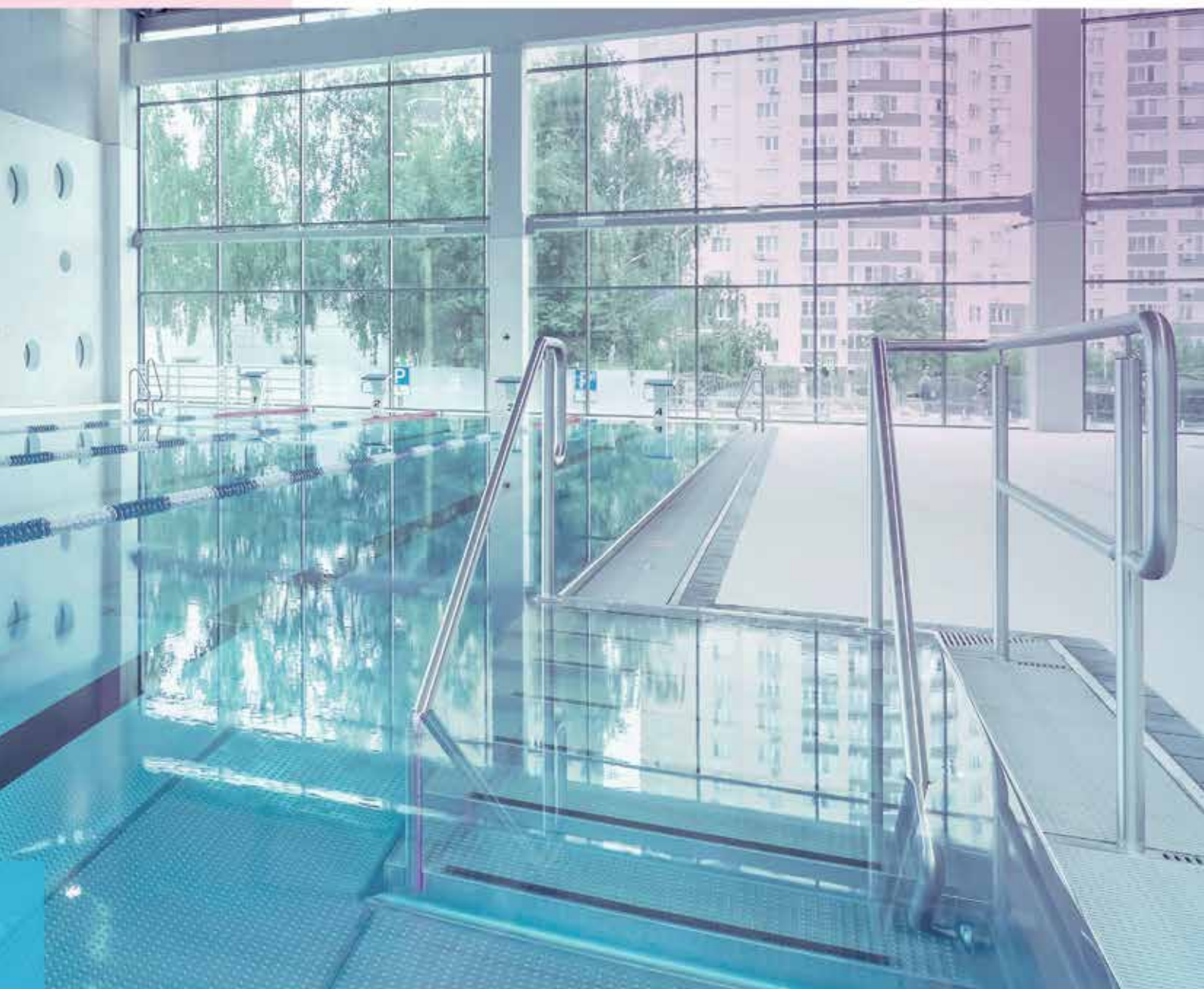


БЕЗУПРЕЧНЫЕ БАССЕЙНЫ ИЗ НЕРЖАВЕЮЩЕЙ СТАЛИ

С технологией озонирования
BWT-Quantzonverfahren

For You and Planet Blue.

Офис: Москва, Проектируемый проезд №4062, д. 6, стр. 16
✉ info@bwt.ru ☎ +7 (495) 225-33-22



bwt.ru

1/2023

первое полугодие

Приложение к журналу

БАНБАС

БАНИ И БАСЕЙНЫ

специальный выпуск журнала
«БАСЕЙНЫ И БИЗНЕС»

№ 1(15)/2023

Выход номера 15.02.2023

Фото на 1-ой странице обложки: Freerik.com

Главный редактор Андрей Балог
Допечатная подготовка Екатерина Фролова
Директор по рекламе Ольга Чистякова
Менеджер по рекламе Анастасия Королева
Офис-менеджер Анна Жарова
(985) 109 02 02

Издатель журнала «БАСЕЙНЫ И БИЗНЕС» ИП Балог А.М.
Журнал «БАСЕЙНЫ И БИЗНЕС» является приложением
к периодическому журналу «БАНБАС».
Журнал «БАНБАС» зарегистрирован
Государственным комитетом РФ по печати.
Свидетельство о регистрации № 71848 от 08.12.2017 г.

Журнал «БАСЕЙНЫ И БИЗНЕС» выходит с 2016 года.
2 номера в год.

Отпечатано в типографии ООО «ВИВА-СТАР»
107023, г. Москва, улица Электрозаводская, дом 20
Тираж 950 экз.

Рассылка электронного журнала 5 500 + экз.
Рассылка по базе осуществляется рассылочным сервисом
«БАНБАС ИНФОРМ»

БАНБАС ИНФОРМ

Цена издания в розницу — свободная.

Адрес редакции и издательства:
117545, г. Москва, ул. Подольских курсантов, д. 3, стр. 2.
тел.: (985) 109 02 02
banbas2012@yandex.ru
www.banbas.ru

18+

ПЕРЕПЕЧАТКА текстов и фотографий, цитирование материалов журнала
«БАСЕЙНЫ И БИЗНЕС» только с письменного разрешения издателя.
Редакция не несет ответственность за содержание рекламных материалов.
За точность и содержание рекламных материалов, предоставленных в редакцию
в соответствии с Законом РФ о рекламе, ответственность несут рекламодатели.



На печатный журнал «БАСЕЙНЫ И БИЗНЕС» можно подписаться через редакцию
по телефону + 7 985 109 02 02 или по эл/почте banbas.magazine@yandex.ru
Стоимость подписки 500 рублей в год или 250 рублей в номер.

На электронный журнал «БАСЕЙНЫ И БИЗНЕС» можно подписаться через редакцию
по телефону + 7 985 109 02 02 или по эл/почте banbas.magazine@yandex.ru
Стоимость подписки — бесплатно и без ограничений по времени

ПРОФЕССИОНАЛЬНЫЙ ОТРАСЛЕВОЙ ЖУРНАЛ «БАНБАС»
PROFESSIONAL BRANCH MAGAZINE BANBAS

Входит в международный Альянс Профессиональной
Прессы индустрии бассейнов и спа
Member of the International Pool&Spa Press Alliance



Является официальным партнером международных выставок:
AquaTherm, Interbad, RAPIPA, Pool Profi, Росбилд
Official partner of the International exhibitions:
AquaTherm, Interbad, RAAPA, Pool Profi, RosBuild



Является официальным партнером Союза ассоциаций
и партнеров индустрии развлечений (САПИР)
Official partner of the Union of associations
and partners of the entertainment industry (SAPIR)



Является официальным партнером Ассоциации операторов
фитнес-индустрии России
Official partner of the Association of Fitness Industry
Operators of Russia



25-й

ГОД

УСПЕШНОЙ РАБОТЫ

6 выпусков в год
(раз в два месяца)



Журнал «БАНБАС»

для специалистов
и заказчиков
БАНИ
И БАСЕЙНОВ

2 выпуска в год
(раз в полугодие)



Журнал «БАСЕЙНЫ И БИЗНЕС»

для специалистов по
управлению и эксплуатации
ОБЩЕСТВЕННЫХ
ПЛАВАТЕЛЬНЫХ
БАСЕЙНОВ

1 выпуск в год
(раз в год)



Журнал «АКВАПАРКИ И БИЗНЕС»

для специалистов
по управлению
и эксплуатации
АКВАПАРКОВ



WWW.BANBAS.RU

BANBAS.RU

BANBASINFORM

ОСНОВНОЙ ПУТЬ ДЛЯ ВЫХОДА НА МЕЖДУНАРОДНЫЙ РЫНОК БАССЕЙНОВ



Стратегическое международное партнерство объединило эталонные специализированные печатные издания в единую сеть

С помощью этих журналов специалисты отрасли наблюдают за рынком, анализируют тенденции и изучают историю и эволюцию сектора.

International Pool & Spa Press Alliance – ваш надежный гид, позволяющий развиваться и ориентироваться на международном рынке бассейнов.



ФРАНЦИЯ
L'ACTIVITÉ PISCINE
Mr. Michel Dupenloup
m.dupenloup@ed-messignac.com
www.cote-piscine-mag.com



ГЕРМАНИЯ
SCHWIMMBAD+SAUNA
Mr. Marijan Lazic
lazic@fachschriften.de
www.schwimmbad.de



АНГЛИЯ
POOL & SPA SCENE
Ms. Christina Connor
christina@poolandspascene.com
www.poolandspascene.com



ИТАЛИЯ
PISCINE OGGI
Mr. Roberto Maestrami
rmaestrami@ilcampo.it
www.piscineoggi.com



РОССИЯ
BANBAS
Ms Olga Chistyakova
banbas2012@yandex.ru
www.banbas.ru



ИСПАНИЯ
PISCINAS HOY
Mr Eduard Lázaro
e.lazaro@onedrop.es
www.piscinashoy.es

1/2023

первое полугодие



18 стр.



25 стр.



28 стр.



30 стр.



34 стр.



36 стр.



60 стр.



68 стр.



77 стр.



82 стр.

СОДЕРЖАНИЕ

НОВОСТИ РЫНКА 6

ВОДОПОДГОТОВКА

Уход за водой и бассейном 10
Фотометрическое определение pH 14
Обучение «Теория водоподготовки и эксплуатации плавательного бассейна» 16

ОБОРУДОВАНИЕ

УФ-обеззараживание 18
Оборудование для водоподготовки 20
Станции дозации 25
Немецкое оборудование для водоподготовки 28
Удаленный контроль параметров воды 30
Автоматика для бассейнов 34
Фильтры и насосы 36
Роботы-очистители 40
Фотометры 45

ЧТО ПОЧЕМ / ОБОРУДОВАНИЕ И АКСЕССУАРЫ 48

СРЕДСТВА ПО УХОДУ ЗА ВОДОЙ

Розовые водоросли 50

ЧТО ПОЧЕМ / СРЕДСТВА ПО УХОДУ ЗА ВОДОЙ 54

МАТЕРИАЛЫ

Плитка для бассейнов 56
Бассейны из нержавеющей стали 58
Песчаный бассейн 60

ВЕНТИЛЯЦИЯ И ОСУШЕНИЕ ВОЗДУХА

Итальянское оборудование для воздухоподготовки 64

ВЕЛНЕС

Парогенераторы для хамама 68
Душ эмоций 70

АКВАФИТНЕС

Упражнения на растягивание 72
Акватренажеры для бизнеса 76
Выбор подводного велотренажера 77

ЧТО ПОЧЕМ / ОБОРУДОВАНИЕ ДЛЯ АКВАФИТНЕСА

Обучение «Менеджмент в фитнес-индустрии» 82

ГРУДНИЧКОВОЕ ПЛАВАНИЕ

Безопасность в бассейне 84

**Вся фитнес
отрасль на одной
площадке!**

#фитнесвместе

- Бизнес форум
- конвенция для тренеров
- Экспо

SCAN ME



16-17 марта, 2023
Москва

FLUIDRA ПОКУПАЕТ MERANUS

FLUIDRA



Компания Fluidra объявила о достижении соглашения о приобретении 100% Meranus Group, дистрибьютора

оборудования для бассейнов в Германии, примерно за 30 миллионов евро безналично и без долгов.

Один из ведущих дистрибьюторов оборудования для бассейнов в Германии становится частью Fluidra.

Основанная более 40 лет назад, Meranus Group является признанным дистрибьютором оборудования для бассейнов в Германии и включает в себя Meranus Haan GmbH, Meranus Lauchhammer GmbH, а также Aquacontrol GmbH, производителя оборудования для дозирования и контроля в бассейнах.

Его ожидаемые доходы за год, закончившийся 31 декабря 2022 года, составят более 25 миллионов евро.

Эта сделка позволит Fluidra укрепить свои лидирующие позиции на немецком рынке и предложить более полный ассортимент продукции более широкой клиентской базе.

Сделка подлежит к закрытию, как ожидается, в первом квартале 2023 года.

КОМПАНИЯ «АСТРАЛ СНГ» ПРЕДСТАВЛЯЕТ ШКАФ УПРАВЛЕНИЯ БАССЕЙНОМ IDRANIA PRO



Комплексная автоматизация для бассейнов
Современный бассейн — это просто

Idrania является заменой традиционной автоматизации водоподготовки, состоящей из силового электрического щита и отдельных блоков управления. К Idrania подключается все исполнительное оборудование, а функционал заменяемых

блоков управления реализован на программном уровне. Это позволило существенно расширить возможности управления и обеспечить логическую работу оборудования между собой. Шкаф управления бассейном является универсальным решением автоматизации оборудования водоподготовки для частных бассейнов объемом до 300 м³. Характеристики.

- » Датчик уровня воды: поплавковый.
- » Датчик потока воды: 1–40 м³/ч.
- » Датчик температуры: 1 шт.
- » Дополнительно: станция контроля и дозирования pH/Rx/Cl.
- » Опция: Modbus TCP/Ethernet (RJ45).

POLIN WATERPARKS ПОЛУЧИЛА НАГРАДУ «ИННОВАЦИОННЫЙ ЦИКЛ» НА ЦЕРЕМОНИИ INOVALIG



16 декабря 2022 года состоялось самое масштабное инновационное мероприятие Турции, организованное при содействии Министерства торговли Турецкой Республики, на тему «Новый век инноваций».

В рамках мероприятия прошла «Церемония награждения чемпионов InovaLIG», на которой собрались все заинтересованные стороны, формирующие инновации. Компания Polin Waterparks, которая всегда верила в инновации со дня своего основания, получила третью премию в категории «Инновационный цикл».

Получая награду от министра торговли д-ра Мехмета Муша, главный исполнительный директор г-н Башар Пакиш сказал: «Сегодня путь к успеху как в международной, так и в местной конкуренции, бесспорно, лежит через исследования и разработки и инновации. На пути, который мы начали с нашим видением инноваций, высшего качества и технологического лидерства, мы, как Polin, гордимся тем вкладом, который мы внесли в отрасль, улучшая наши инвестиции в исследования и разработки в течение 46 лет. Как глобальный игрок в отрасли, мы направляем

наши усилия в этом направлении, чтобы сохранить наши позиции лидера в области инноваций и технологий».

Polin Waterparks вносит свой вклад не только в индустрию развлечений, но и в индустрию промышленного дизайна и композитных материалов благодаря своим научно-исследовательским работам. После 46 лет успешной работы в отрасли компания продолжает поддерживать свой успех, укрепляя свои позиции лидера отрасли с помощью этой награды за инновации, которые формируют отрасль, и проекты, которые она реализует под брендом Polin.

БРИЛЛИАНТОВЫЙ СПА-БАССЕЙН «ОКАНДИНАВИЯ»

Бриллиант «ОКАНДИНАВИЯ» — это еще один драгоценный камень, разработанный ведущим чешским дизайнером и инженером Ондржей Каменичком в сотрудничестве с Хельсинкским дизайнерским центром. Это произведет на вас впечатление с первого взгляда. Уникальность предложений Diamond выделит вас среди любых конкурентов. Это прекрасное произведение искусства доступно в жемчужно-белом цвете и цвете раковины зимнего солнцестояния.

Все остальное соответствует стандарту ОКА.

Технические характеристики.

- » Размеры: 220 × 220 × 93 см.
- » Объем воды: 1 320 л.
- » Количество шезлонга: 2.
- » Количество мест: 3.
- » Вес нетто гидромассажной ванны: 450 кг.
- » Насосы: 3х односкоростные 2,2 кВт 50 Гц.
- » Нагреватель Titan: 3 кВт (Бальбоа).
- » Фильтрация: картридж СМР, США.
- » Безопасное всасывание: 4х всасывающая крышка.
- » Материал корпуса: АБС-акрилат (люцит/Aristech, США) — Зеленый щит.
- » Форсунки: 76 шт. гидромассажа, 8 шт. воздуховудка (всего 84 шт.).



AquaDoctor®

special professional series



EUROPEAN
QUALITY

ПРОФЕССИОНАЛЬНАЯ ХИМИЯ ДЛЯ БАССЕЙНОВ



100% гарантия
качества



Экономичный
расход препаратов



Для любых типов
бассейнов

 aquapolis



Ознакомьтесь с ассортиментом, сделать заказ или получить профессиональную консультацию можно на сайте aquapolis.ru

НОВИНКИ 2023

AM АКВАМАСТЕР
www.aquamaster.ru

НОВАЯ ЛИНЕЙКА ОБОРУДОВАНИЯ
ДЛЯ БАССЕЙНОВ ФИРМЫ GEMAS

ОДИН ИЗ КРУПНЕЙШИХ
ТУРЕЦКИХ ПРОИЗВОДИТЕЛЕЙ
ОБОРУДОВАНИЕ ПРЕДСТАВЛЕНО БОЛЕЕ,
ЧЕМ В 40 СТРАНАХ МИРА
ГАРАНТИЯ 2 ГОДА



FILTRIX HIGH BED



TURBIDRON HORIZONTAL



FILTRIX NORM PLUS



FLOODER С ПРЕФИЛЬТРОМ



STREAMER MINI



FLOODER БЕЗ ПРЕФИЛЬТРА



STREAMER 2010



SLIMLED RGB + WHITE



SLIMLED DAYLIGHT



SLIMLED INOX RGB



SLIMLED INOX DAYLIGHT



MINI WHITE



МОДУЛЬ ДЛЯ RGB
СВЕТИЛЬНИКОВ + ПУЛЬТ



FILTRONE



FILTRONE L



FILTRONE LIT



TURBIDRON BL



NEPTUNE COMMERCIAL



FILTRIX



FILTRIX T



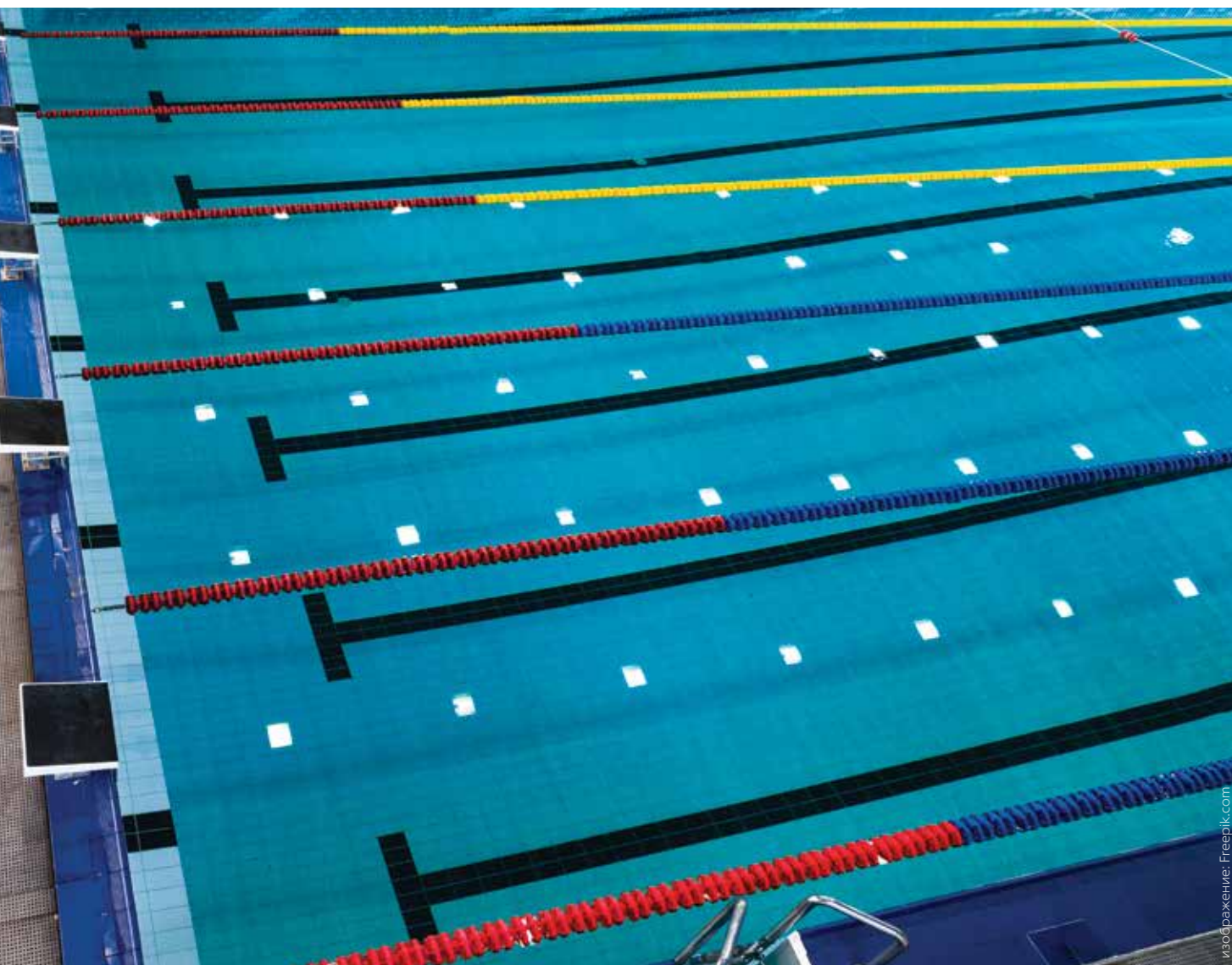
NEPTUNE



TURBIDRON



TURBIDRON NORM PLUS



изображение: Freerik.com

Советы

ПО ОБСЛУЖИВАНИЮ

Которые сделают воду бассейна чище

В среднем за время нахождения в общественном бассейне человек проглатывает до 10 мл воды



из бассейна. А при случайном попадании воды в рот или дыхательные пути количество воды из бассейна, поступившей в организм, может измеряться десятками миллилитров. Особенно волнует это посетителей с маленькими детьми, которые опасаются заражением так называемыми рекреационными водными заболеваниями. К ним относят болезни, которые могут быть вызваны растворенными в воде или испаряющимися над поверхностью воды химикатами, а также контактом с загрязненными поверх-

ностями. Они могут проявиться в виде разнообразных инфекций, включая желудочно-кишечные, кожные, ушные, респираторные, глазные, неврологические и раневые инфекции. Среди возбудителей чаще всего фигурируют *E. coli*, *Salmonella*, *Campylobacter*, *Giardia*, *Shigella*, *Legionella*, норовирусы и внутриклеточные паразиты *Cryptosporidium*. Однако важно понимать, что главный источник загрязнения в общественных бассейнах — это в первую очередь сами посетители. И поверхность воды

содержит приблизительно 80–90% грязи, масел и биологических отходов. Поэтому столь жизненно важно, чтобы посетители и персонал бассейна, если можно так выразиться, сотрудничали и помогали друг другу содержать бассейн действительно чистым и прозрачным. В связи с чем процесс водоподготовки не ограничивается только добавлением хлорреагентов, а предусматривает полноценную работу и взаимодействие персонала и с гостями, и с менеджментом.

Безусловно, первое, что важно донести до посетителей и сделать этот процесс максимально удобным — это необходимость принятия душа до входа в бассейн. Так вы удаляете большое количество грязи и масел заранее.

Услышанной должна быть просьба оставаться вне бассейна всех, кто чувствует любой дискомфорт в животе. Достаточно всего одного человека, зараженного криптоспоридией (или у кого была диарея), чтобы вызвать вспышку в бассейне. Этот паразит терпим к хлору и является главной причиной передающихся через воду болезней.

Посетители с детьми должны последовательно делать перерывы на туалет, чтобы гарантировать, чтобы никаких случаев не происходило в бассейне. Если ребенок плавает в специальном подгузнике просите проверять их хотя бы каждые 60 минут. Важно продумать удобные зоны замены подгузников, которые расположены не вплотную к бассейну и позволяют сразу же вымыть руки по окончании



и избежать любого попадания фекалий и мочи в бассейн.

Также обращайте внимание посетителей на наличие открытых ран и повреждений, включая свежие порезы, пирсинг и т.д. При их наличии посетители должны либо оставаться вне бассейна, либо покрывать водонепроницаемым пластырем или биндом.

При необходимости следует принудительно ограничивать нагрузки на бассейн, то есть «модерировать» количество посетителей.

Наиболее важная задача в водоподготовке для сотрудников — удостовериться, что объект абсолютно безопасен

и комфортен для посетителей.

Поэтому прежде, чем позволить гостям входить в бассейн в течение дня, проверьте водную химию. Уровни pH должны сохраняться между 7,2 и 7,8, а уровни хлора в пределах 1–3 частей на миллион. Бассейны должны проверяться по крайней мере два раза в день или чаще в зависимости от их объема и степени использования.

Если уровни выше или ниже этих чисел, удостоверьтесь, что все области хорошо проветриваются, и выполните надлежащие процедуры, чтобы вернуть уровни близко к нормальным. Персоналу следует пройти обучение по эксплуатации и обращению с химическими веществами. Контроль окислительно-восстановительного потенциала вычисляет способность окислиться и санировать органический материал, который находится в бассейне. Коммерческие бассейны должны сохранять значение 800 милливольт, которое позволяет сокращать уровни хлора, но обеспечивать более эффективное устранение органических отходов. Если показатель ОВП уменьшается, это означает, что в воде есть органические загрязнители, которые не полностью окисляются, и вредная химическая реакция, вероятно, приведет к формированию хлорамина. Понимая и контролируя ОВП, а также остатки хлора, можно избежать недопустимого качества воды, чрезмерного потребления хлора и неприятных ароматов в бассейне,





на который непременно могут пожаловаться посетители.

Заменяйте порции воды еженедельно и ежемесячно, в зависимости от активности использования и качества воды. Отслеживайте необходимость биоцидной шоковой обработки и разработайте программу профилактического технического обслуживания для замены оборудования или деталей до их отказа (например, насосно-компрессорные трубы, инжекторы, сенсорные датчики). Чтобы быть способными «обработать» большое количество плавающих, бассейны, большего размера, чем 100 м², обязаны иметь водосточные системы рециркуляции по периметру. Эта система эффективно удаляет поверхностные обломки, одновременно устраняя загрязняющие вещества и возвращая чистую фильтрованную воду в бассейн. Если подобной системы не будет предусмотрено, волны будут относить грязь обратно и не позволять скиммерам полноценно работать.

Поддерживайте системы фильтрации и рециркуляции в соответствии с рекомендациями производителя. Регулярно проверяйте датчики автозаполнения и общую чистоту системы автозаполнения, чтобы предотвратить поломку и повреждение.

Важно при этом вести точный учет измерений дезинфицирующего средства/pH и операций по техническому обслуживанию. Разработайте ежедневные и еженедельные контрольные списки. Ведь как известно, лучший способ обеспечить чистку и дезинфекцию — записать, что нужно сделать. Если есть конкретный список, который включает в себя генеральную уборку и скимминг, тестирование воды, проверку оборудования и аксессуаров, обработку воды, и прочие пункты, позволяющие убедиться, что все работает гладко, то у работников не возникнет вопросов и проблем с тем, что именно нужно сделать.

Одной из самых больших ошибок, которые совершают при уборке и водоподготовке, как ни странно, это спешка в процессе вакуумирования. Следите за тем, чтобы в этом случае полностью погружали шланг, не засасывая большие воздушные карманы, и медленно перемещали вакуум в перекрывающихся движениях.

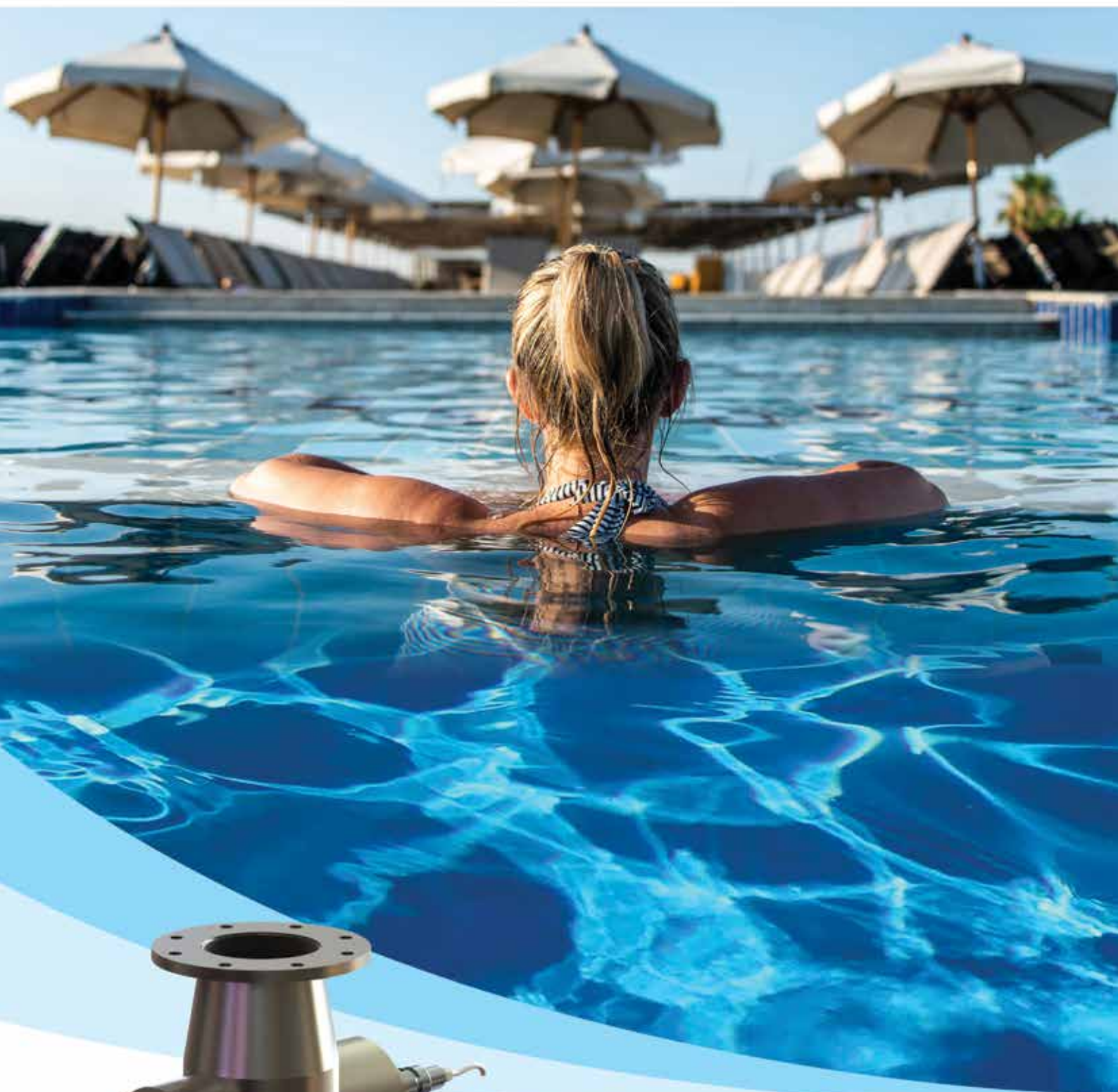
Помимо обработки непосредственно воды, конечно же, нельзя забывать о видимых поверхностях, поскольку внешний вид будет иметь важную роль в составлении мнения о бассейне. «Забрызганные», грязные или про-

ржавевшие на вид лестницы и другие металлические аксессуары не добавляют красоты. Поэтому немалое внимание стоит уделять и полировке поверхностей из нержавеющей стали с возможной последующей обработкой специальным воском, что позволит им выглядеть блестящими, защищая от повреждений.

Изменение pH или температуры природной воды может привести к специфическим отложениям. Видимые отложения в виде непривлекательного известняка могут образовываться на трубопроводах, стенах бассейна, теплообменниках, брызговых аттракционах или переливах и парогенераторах. Эти отложения могут привести к локальным механическим или тепловым нагрузкам, которые рано или поздно могут привести к отказу компонентов системы. Водоумягчительные установки, основанные на принципе ионообменника, в совокупности со средствами обработки воды способны эффективно устранять эти побочные продукты и обеспечивать подачу более мягкой воды, более длительный срок службы, общую защиту комплекса бассейна, меньшее количество работ по техническому обслуживанию и безупречный внешний вид в любое время. ■



ПРЕМИАЛЬНЫМ БАССЕЙНАМ – ПРЕМИАЛЬНОЕ КАЧЕСТВО ВОДЫ



Ультрафиолетовые установки XENOZONE
с лампами среднего давления
для снижения связанного хлора

www.xenozone.ru



изображение: Freerik.com

Фотометрическое определение pH БАСЕЙНОВОЙ ВОДЫ С ФЕНОЛОВЫМ КРАСНЫМ

Светлана Владимировна Маркизова, кандидат химических наук, независимый эксперт антикоррупционной экспертизы НПА и проектов НПА, генеральный директор ООО «КОСБА» (руководитель Учебного центра и Испытательной лаборатории)
Анастасия Павловна Любавина, инженер-химик испытательной лаборатории COSBA

Одним из основных показателей качества воды в бассейнах является водородный показатель (pH). Значение pH изменяется в зависимости от условий окружающей среды, в связи с чем для получения корректного результата необходимо как можно быстрее провести анализ.

Распространенный экспресс-метод определения pH — фотометрический или колориметрический анализ воды с индикатором феноловый красный (Phenol Red). На рынке представлено несколько видов тест-комплектов с феноловым красным, среди которых — жидкие реагенты или таблетки.

Феноловый красный — кислотно-основной индикатор. Представляет собой мелкодисперсный порошок темно-красного цвета, устойчив в воздухе. Использование фенолового красного для экспресс-тестов обусловлено рабочим диапазоном pH — 6,8–8,4 (рис. 1), что соответствует возмож-



Рис. 1. Интервал перехода индикатора фенолового красного

ным значениям pH бассейновой воды (норматив по новым санитарным правилам — 7,2–7,6). В кислой среде индикатор имеет желтый оттенок, а в щелочной приобретает темно-красный.

Применение тест-комплектов с феноловым красным имеет ряд преимуществ — это высокая скорость

определения (не более 15 секунд), точность (до 0,2 единиц pH), длительный срок хранения реагентов (1 год). Недостатком является разложение компонентов на свету, поэтому важно при использовании тест-комплектов не нарушать рекомендованные производителем условия хранения. Индикатор хранится в темном, защищенном от воздействия прямых солнечных лучей месте в непрозрачной герметичной упаковке. ■

Центр обучения и сертификации COSBA

проводит обучение и сертификацию руководителей и специалистов аквапарков и плавательных бассейнов, организаций, строящих и обслуживающих частные, общественные бассейны и аквапарки



По итогам успешного прохождения обучения и сдачи итогового экзамена обучающиеся получают 2 документа:

1. Удостоверение о повышении квалификации (мы имеем лицензию на образовательную деятельность).
 2. Сертификат соответствия, подтверждающий квалификационные знания. В нем указаны все пройденные темы (наша система сертификации зарегистрирована в Росстандарте).
 3. За дополнительную плату можете получить удостоверение по Охране труда (ОТ) и Пожарно-техническому минимуму (ПТМ).
- Наличие данных документов, позволяет специалистам подтвердить свою компетентность при проверках надзорными органами, в т.ч. и судебных.
 - Позволяют входить в состав внутренней комиссии и проводить аттестацию сотрудников в своей организации.
 - Для строительных компаний и обслуживающих организаций дают преимущество при участии в тендерах и государственных закупках.

График дополнительных профессиональных образовательных программ повышения квалификации специалистов в ООО «КОСБА» в 2023 году

Наименование	Стоимость, без НДС (УСН)	Онлайн-обучение (вебинар)	Дата обучения 2023 очно, Санкт-Петербург	Дата онлайн-обучения
Эффективность управления и безопасность эксплуатации аквапарков и плавательных бассейнов	38 500 Р	35 000 Р	3-7 апреля	по запросу
Строительство и безопасная эксплуатация частных, общественных бассейнов и аквапарков	38 500 Р	35 000 Р	6-10 февраля	по запросу
Открытие, эффективное управление и безопасная эксплуатация бассейнов грудничкового и раннего плавания, бассейнов при ДОУ и школ	25 500 Р	23 500 Р	по запросу	по запросу
Строительство и безопасная эксплуатация частных, общественных бань, саун	20 000 Р	18 000 Р	по запросу	по запросу
Организация работы лаборатории по контролю качества воды и воздуха в бассейне/аквапарке	15 500 Р	14 000 Р	9-10 февраля 6-7 апреля	по запросу
Основы водоподготовки плавательного бассейна	27 500 Р	25 000 Р	8-10 февраля 5-7 апреля	по запросу
Обеспечение инструктором безопасности на водных аттракционах и в бассейнах	30 000 Р	28 000 Р	по запросу	по запросу
Производство и ремонт изделий из стеклопластика методом ручного формования (в том числе ремонт и восстановление поверхностей водных горок и комбинированных бассейнов)	30 000 Р	—	по запросу	—
Основы эксплуатации систем жизнеобеспечения (водоподготовки) дельфинариев и океанариумов	18 000 Р	—	17-21 октября	—
Контроль качества воды и химический реагентов бассейна	40 000 Р	—	по запросу	—

Суммарные часы складываются из очного и самостоятельного (заочного) обучения. Курсы, в которых не указаны даты проходят по мере комплектования группы

Заявки принимаются по электронному адресу: manager@cosba.ru.

Подробную информацию можно получить по телефону: 8 (812) 983-20-68, 8 (905) 223-20-68.

Также возможно выездное или дистанционное обучение.

Лицензия на право ведения образовательной деятельности серия 78Л03 № 0002239, пер. № 3435, выдана Правительством Санкт-Петербурга Комитетом по образованию 10.05.2018 г., действует бессрочно



УЧЕБНО-МЕТОДИЧЕСКИЙ ПЛАН ПРОГРАММЫ ПОВЫШЕНИЯ КВАЛИФИКАЦИИ «ВОДА В ДЕТАЛЯХ»

«Теория водоподготовки и эксплуатации плавательного бассейна»

1. Введение. Общие вопросы.
2. Государственное регулирование в области юридического обеспечения при строительстве и эксплуатации плавательных бассейнов.
 - 2.1. Права, обязанности и ответственность подрядных строительных и эксплуатирующих организаций.
 - 2.2. Договор подряда на строительство плавательного бассейна:
 - 2.2.1. Основные положения договора;
 - 2.2.2. Условия признания договора ничтожным;
 - 2.2.3. Оценка качества выполненных работ Подрядчиком;
 - 2.2.4. Оценка качества выполненных работ Заказчиком.
 - 2.3. Юридические основы приемки-сдачи выполненных работ:
 - 2.3.1. Особенности закрывающих документов.
 - 2.4. Юридические аспекты оплаты:
 - 2.4.1. Механизмы оплаты.
 - 2.5. Ответственность Сторон.
 - 2.6. Гарантийное обслуживание.

- 2.7. Комплексное сопровождение деятельности плавательного бассейна подрядной организацией, после завершения договора подряда.
- 2.8. Договор с подрядной организацией, на техническое обслуживание системы водоподготовки плавательного бассейна.
- 2.9. Трудовые договоры с администраторами, менеджерами и тренерами плавательного бассейна.
- 2.10. Клиентский договор на оказание плавательных услуг.
3. Электроника для систем водоподготовки плавательного бассейна.
 - 3.1. Обзор основных производителей электроники для систем водоподготовки плавательных бассейнов, представленных на Российском рынке в настоящее время.
 - 3.2. Основные задачи, которые решает электронное оборудование систем водоподготовки плавательного бассейна.
 - 3.3. Основные методы дезинфекции воды, применяемые в плавательных бассейнах.

- 3.4. Функциональные возможности, а также технические аспекты подключения, наладки и эксплуатации электронного оборудования в системах водоподготовки плавательных бассейнов (на примере оборудования Poolstyle).
 - 3.4.1. Станции дозирования химических реагентов:
 - » Назначение;
 - » Типы станций дозирования химических реагентов;
 - » Варианты их исполнения, функциональные возможности и технические особенности;
 - » Особенности подключения, наладки и эксплуатация;
 - » Основные ошибки при подключении, наладке и эксплуатации.
 - 3.4.2. Пульты автоматического управления доливом и автоматического контроля уровня воды в плавательных бассейнах различного типа:
 - » Назначение;
 - » Варианты исполнения, функциональные возможности и технические особенности;
 - » Особенности подключения, наладки и эксплуатации в бассейнах скиммерного типа;
 - » Особенности подключения, наладки и эксплуатации в бассейнах переливного типа;
 - » Основные ошибки при подключении, наладке и эксплуатации.
 - 3.4.3. Пульта управления насосами фильтрации и системами нагрева воды плавательных бассейнов:
 - » Назначение;
 - » Варианты их исполнения, функциональные возможности и технические особенности;
 - » Особенности подключения, наладки и эксплуатация;
 - » Основные ошибки при подключении, наладке и эксплуатации.
 - 3.4.4. Пульта управления аттракционами:
 - » Назначение;
 - » Типы пультов управления аттракционами;

ПРЕПОДАВАТЕЛИ КУРСА



Свердлик Дарья Евгениевна

Бизнес-тренер, юрист международной Ассоциации поддержки и развития раннего и Грудничкового плавания. Автор обучающих программ и тренингов, созданных специально для аква-клубов по раннему плаванию. Основатель сети аква-клубов «ЭЛМИ», г. Ростов-на-Дону.



Нарышкин Артем Петрович

Основатель и Генеральный директор компании PoolStyle. Разработчик алгоритмов дозирования и контроля. Образование высшее. (Инженер Математик, системный программист). Опыт работы на рынке бассейновой индустрии более 10 лет.



Васькин Михаил Анатольевич

Судебный эксперт по специальности 24.5 «Исследование экологического состояния водных объектов». Образование высшее (инженер-технолог; экономиста). Руководитель компании «Глобал Веллнесс», технолог и разработчик химических реагентов для подготовки воды бассейнов, аквапарков, водоканалов. Опыт работы в строительстве бассейнов и бассейновой индустрии с 2008 года.

- » Варианты исполнения, функциональные возможности и технические особенности;
 - » Особенности подключения, наладки и эксплуатация;
 - » Основные ошибки при подключении, наладке и эксплуатации.
4. Экономические основы целесообразности применения электронного оборудования в системах водоподготовки плавательных бассейнов.
5. Основные проблемы водоподготовки в плавательных бассейнах и способы их решения при помощи электронного оборудования.
6. Требования к воде общественного бассейна. Актуальные государственные нормативные документы.
- 6.1. Особенности изменений действующего законодательства.
- 6.2. Статистика несчастных случаев на водных объектах.
7. Обслуживание общественного бассейна.
- 7.1. Основы водоподготовки плавательного бассейна:
- » Ph и общая щелочность;
 - » Дезинфекция бассейна;
 - » Осветление воды и коагуляция/флокуляция.
- 7.2. Работа дозирующего оборудования в реальных условиях:
- 7.2.1. Коррозионные свойства воды. Методы борьбы с коррозией и разрушением поверхностей плавательного бассейна;
- 7.2.2. Баланс воды. Методы корректировки баланса воды;
- 7.2.3. Особенности свойств воды, влияющих на работу дозирующего оборудования.
- 7.3. Побочный продукт хлорной дезинфекции:
- 7.3.1. Органический связанный хлор;
- 7.3.2. Неорганический связанный хлор;
- 7.3.3. Методы снижения побочного продукта дезинфекции.
- 7.4. Решение сложных вопросов подготовки воды:
- 7.4.1. Удаление металлов из воды;
- 7.4.2. Борьба с водорослями и биопленкой.
8. Химия для подготовки воды плавательных бассейнов.
- 8.1. Сухие и таблетированные реагенты. Особенности применения.
- 8.2. Жидкие реагенты для станций дозирования.
- 8.3. Сравнение эксплуатации плавательных бассейнов с помощью сухих и жидких реагентов.
- 8.4. Причины аллергических реакций.
- 8.5. Методы решения вопросов, связанных с «экземой пловцов».
9. Практическое занятие с измерительной техникой.
- 9.1. Измерительное оборудование и тестеры.
- 9.2. Хранение и транспортировка реагентов для измерительных приборов. ■

POOLCOACH обучение специалистов бассейновой отрасли

Уважаемые собственники и руководители бизнеса!

Владельцы и специалисты общественных бассейнов, аква-центров, аква-клубов, спортивных учреждений, детских плавательных бассейнов, отелей и стадионов, а также руководители компаний — поставщиков бассейнового оборудования, строительно-монтажных организаций компаний, вы прекрасно знаете, что водоподготовка бассейна одна из важнейших составляющих повседневной эксплуатации, касающаяся, в том числе, здоровья людей.

Предлагаем вашему вниманию авторский курс, сочетающий в себе основы качественной водоподготовки общественного бассейна, теорию и практику работы с оборудованием, а также юридические аспекты деятельности. Авторы делятся знаниями, опытом и ответят на все интересующие вопросы.

Предложат ряд практических занятий и заданий. По завершению курса выдается удостоверение государственного образца о повышении квалификации по направлению «Теория водоподготовки и эксплуатации плавательного бассейна».

Уже более 170 специалистов со всей России и ближнего зарубежья прошли переподготовку по нашей обучающей программе.

Стоимость участия в программе для одного специалиста 35 000 рублей*.

Корпоративным и постоянным клиентам предоставляются индивидуальные условия.

В стоимость обучения входит:

*Обучение на курсах повышения квалификации, методические материалы, канцелярские принадлежности, кофе-паузы, обеды, удостоверение о повышении квалификации.

**Свидетельство государственного образца выдается только студентам, имеющим и предоставившим диплом о высшем образовании. В случае отсутствия высшего образования, студенту выдается сертификат слушателя курса.



Запись и оформление документов по телефонам: + 7 909 979 21 31 Елена ● + 7 916 010 92 22 Владимир
Организаторы: ООО «ПУЛСТАЙЛ», Москва ● ООО «ГЛОБАЛ ВЕЛНЕСС Новосибирск»
www.poolcoach.ru



Оптимальная КОМБИНАЦИЯ

С оборудованием УФ-обеззараживания

Водоподготовка — одна из главных задач, которую необходимо решить при обустройстве бассейна. Как же поступить владельцу бассейна, стремящемуся одновременно обеспечить эпидемиологическую безопасность посетителей, отсутствие неприятных запахов и соблюдение нормативов СанПиН? Оптимальным вариантом является комбинация всех трех способов, указанных в СанПин (хлорирование, озонирова-

ние и ультрафиолетовое облучение), но в определенном сочетании.

Для решения этой задачи предприятие

«НПО ЭНТ — Технология УФ» предлагает оборудование УФ-обеззараживания пресной, морской, а также минеральной воды.

Предприятие «НПО ЭНТ-Технология УФ» является единственным в России производителем судовых установок УФ-обеззараживания. Оборудование имеет свидетельство о типовом одобрении Российского морского регистра судоходства (РМРС).



Лаборатория НПО ЭНТ-Технология УФ



Установка YOB-50m-75A для пресной воды



Установка YOB-50m-150A M для соленой воды

Установки обеспечивают соответствие воды требованиям СанПиН 2.1.2.1188-03 «Гигиенические требования к устройству, эксплуатации и качеству воды плавательных бассейнов». Качество оборудования подтверждено сертификатами соответствия ТР ТС, ГОСТ Р.

- » бассейнов и аквапарков с соленой водой;
- » бассейнов лечебно-профилактических учреждений и спасалонов;
- » бассейнов морских круизных лайнеров и прибрежных отелей;
- » дельфинариев и океанариумов;
- » бассейнов с минеральной водой.

Установки обеззараживания безопасны для людей и животных и отвечают всем последним российским и международным требованиям, показывая высокую производительность и надежность, при низких затратах на эксплуатацию. ■

Предприятие «Научно-производственное объединение Экология, Наука, Техника — Технология УФ» разрабатывает и производит оборудование обеззараживания воды ультрафиолетовым (УФ) облучением по собственным патентам более 30 лет и является одним из ведущих предприятий в России по водоподготовке и водоотведению. Имеет современную производственную базу и научно-исследовательскую лабораторию, обеспечивающую высокий уровень разрабатываемого и выпускаемого оборудования, обладает конструкторским и производственным потенциалом, достаточным для осуществления полного цикла производства, от разработки до послегарантийного обслуживания.

Предприятие может осуществлять оснащение бассейнов или аквапарков системами обеззараживания и очистки воды с нуля, а также готово интегрировать оборудование собственного производства в уже существующую систему очистки. Установки УФ-обеззараживания легко интегрируются в любой трубопровод, надежны, долговечны, не изменяют органолептические качества и химические свойства обработанной воды, обеспечивают гарантированное обеззараживание до заданного уровня.

Установки обеззараживания воды бассейнов оснащены:

- » автоматизированной системой управления;
- » сенсорными панелями управления;
- » дистанционным управлением режимами работы;
- » автоматической системой промывки;
- » датчиками температуры и загрязнения кварцевых колб.

Они обеспечивают обеззараживание морской воды до требований СанПиН 2.1.2.1188-03, а также позволяют значительно снизить концентрацию хлора, добавляемого для пролонгирования эффекта обеззараживания.

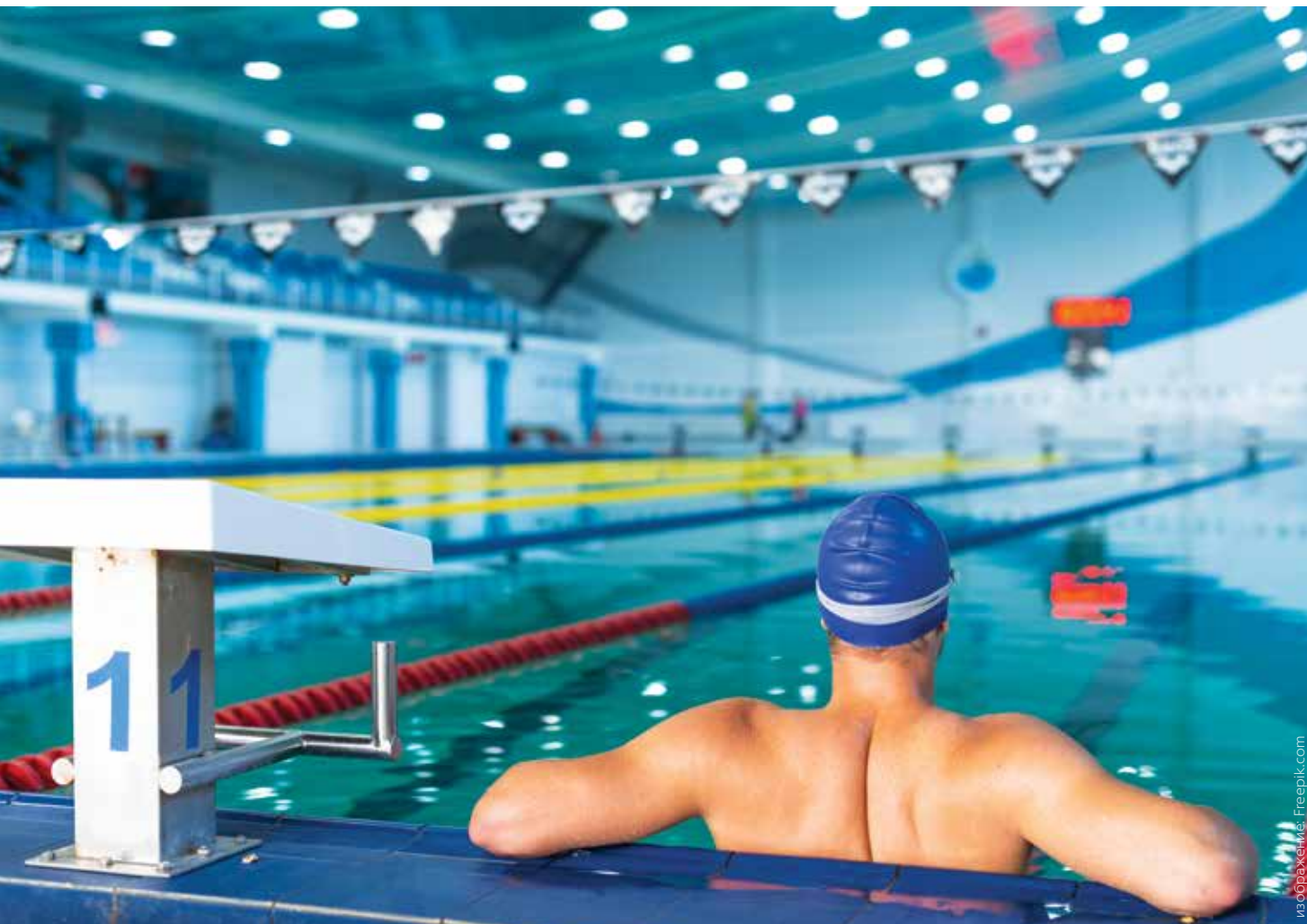
С их помощью возможно УФ-обеззараживание воды:

- » бассейнов и аквапарков;
- » бассейнов саун и банных комплексов;
- » бассейнов отелей и гостиниц.

**УФ ОБЕЗЗАРАЖИВАНИЕ
МОРСКОЙ И ПРЕСНОЙ
ВОДЫ ДЛЯ БАССЕЙНОВ**

info@npoent.ru
www.npoent.ru

+7 (812) 718-24-92
+7 (921) 905-95-56



изображение: Freepik.com

Залог успеха

На что обращать внимание

Общественный бассейн должен постоянно обеспечивать безопасную и прозрачную воду даже в пиковое время использования. Поддерживать чистую воду в коммерческом бассейне непросто, если у вас нет нужного оборудования. При этом поскольку рециркуляция чистой воды не должна мешать работе пловцов во время соревнований, плавательные и водопроводные сооружения обычно должны сочетать в себе инновационные технологии фильтрации и рециркуляции воды. Можно сказать, есть несколько «факторов», которые влияют на успешное функционирование такого бассейна.

ДОЗИРОВАНИЕ И КОНТРОЛЬ

Химическое дозирование является важной частью процессов в обще-

ственном плавательном бассейне и аквапарке, поскольку взвешенные частицы отличаются по размеру, составу, заряду и плотности. Добавление коагулянтов и флокулянтов является важным способом водоподготовки, используемым до процесса фильтрации, поскольку необходимо дестабилизировать и агломерировать коллоидные вещества. В большинстве случаев используемые химические вещества являются достаточно коррозионными и опасными. По этой причине требуется высокая химическая стойкость и увеличенный срок службы системы дозирования химреагентов. Контроллеры очистки воды автоматически контролируют воду в бассейне круглосуточно, чтобы убедиться, что она максимально чистая и безопасная. Некоторые из известных брендов

на рынке предлагают разнообразные продукты для водоподготовки, в то время как другие уделяют особое внимание именно автоматическим контроллерам, когда речь идет об оборудовании бассейна. Хлоринатор отвечает за постепенное дозирование хлора для очистки воды безопасным и эффективным способом. Хлор убивает микробы, делая коммерческий бассейн более безопасным местом для пловцов. Это один из самых важных коммерческих химических веществ, но получить нужное количество хлора может быть сложно. Слишком много хлора может стать опасным, но слишком мало не будет эффективно очищать воду. В идеале «коммерческий уровень» хлора в бассейне должен постоянно находиться в диапазоне от 1 до 3 частей на миллион.

Как и в случае со многими видами оборудования, первое, что следует учитывать при выборе, это емкость вашего бассейна. Чем больше кубометров, тем больше хлоратор, который потребуется. Важно обращать внимание на ограничения, так как некоторые хлораторы предназначены для обеззараживания бассейнов, в которых содержится, к примеру, не более 35 тысяч литров воды. Другие хлораторы в свою очередь предназначены для гораздо больших бассейнов с большей емкостью и будут работать в маленьких бассейнах «в холостую». Коммерческие хлораторы могут быть как встроенными, так и автономными. Ваш выбор будет зависеть от того, сколько свободного места есть у вас в бассейне под технические нужды. Если вам не хватает места, вы можете выбрать автономный хлоратор, который подключается через байпасную линию. В противном случае, если у вас есть подходящее и корректно подготовленное техническое помещение,

вы можете использовать встроенный хлоринатор, который устанавливается в конце системы фильтрации. Это будет одна из последних единиц оборудования, которую вы добавите в свой бассейн.

Бассейн нуждается не только в хлоре, поэтому вам нужен дозирующий насос. Эта единица оборудования распределяет другие жидкости в воду бассейна. Коммерческие установки нуждаются в небольших, но регулярных и точных количествах химикатов, и дозирующий насос способен распределять их гораздо точнее, чем любой человек. К примеру, если pH бассейна не сбалансирован, последствия могут быть значительными. Бассейн не только не будет должным образом продезинфицирован, но и посетители также могут испытывать раздражение кожи и глаз и жаловаться на дискомфорт, поэтому любые отклонения должны быть минимальны. Наконец, возможное наличие системы УФ-обработки является еще одним способом обеспечения безопасности

коммерческих бассейнов. Эти системы снижают содержание химических веществ при одновременном удалении любых побочных продуктов хлора. Поскольку они также уничтожают патогенные микроорганизмы и устраняют необходимость в альгициде, эти системы снижают также общие эксплуатационные расходы.

ФИЛЬТРАЦИЯ

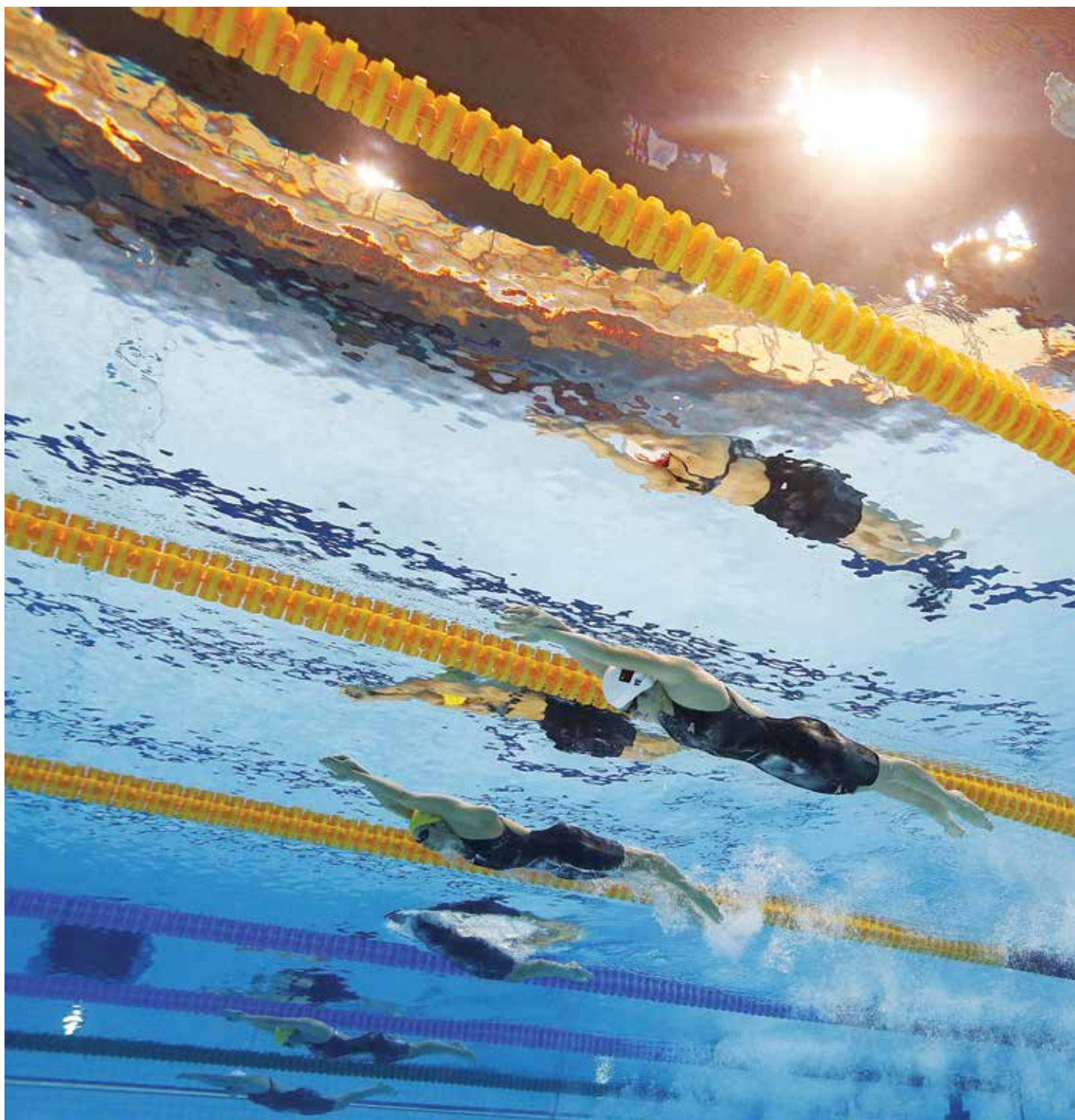
Другой важной единицей оборудования, используемой для коммерческих бассейнов, является система фильтрации. Крайне важно выбрать систему фильтрации и хлоринатор в сочетании, так как они должны соответствовать друг другу. Выбор размера фильтра, подходящего для данного конкретного бассейна, уменьшит объемы обслуживания, необходимого, чтобы водоем и оборудование в нем оставались в хорошем состоянии. Время, необходимое фильтру для циркуляции всей воды в бассейне, как



BADU JET Turbo & BADU JET Turbo Pro

Испытайте чувство бесконечности в Вашем бассейне.

Противотоки класса премиум BADU JET Turbo и BADU JET Turbo Pro от компании SPECK Pumpen
Узнайте больше на сайте: www.speck-pumps.com/en/badu-jet-turbo



известно, называется скоростью обрачиваемости. Этот коэффициент будет зависеть не только от норм и стандартов, но также от типа и местоположения бассейна. Например, обычно рекомендуется, чтобы спа-бассейны имели коэффициент 30 минут, в то время как большой коммерческий бассейн должен иметь коэффициент 6 часов. Несмотря на то, что большинство вариантов оборудования способны поддерживать небольшие общественные

бассейны, тем не менее, обычно рекомендуется выбрать именно коммерческую систему фильтрации бассейна большого размера, чтобы сделать работу бассейна еще более эффективной. Фильтрация с помощью песка является в большинстве общественных бассейнов основой процесса и используется для достижения точного удаления взвешенных твердых веществ и патогенов. Такая фильтрующая система является наиболее распространенной и простой

в использовании, что связано с относительно низким уровнем ее обслуживания и длительным сроком службы. Кроме того, песок, как фильтрующая среда, легко найти на рынке, а качество фильтрации может улучшиться благодаря процессам коагуляции и флокуляции. Система фильтрации на основе песчаных фильтров оснащена автоматизированной обратной промывкой и промыванием для поддержания высокого уровня эффективности.



изображение: Freerik.com

Мембранная фильтрация является другим распространенным видом для удаления частиц и природного органического материала. В частности, микрофильтрация через картриджный фильтр является наиболее используемой мембранной фильтрацией в отрасли для удаления частиц приблизительно до 5 микрон.

Независимо от используемой технологии мембранные процессы эффективны для получения воды превосходного качества. С другой стороны, удерживание микроорганизмов будет зависеть от типа используемой фильтрующей мембраны. Благодаря своим физико-химическим характеристикам (устойчивость к температуре, pH и т. д.) нано-, ультра- и микрофиль-

SPECK X
pumpen



ВСЕГДА
ВПЕРЕДИ

Реклама

SV-GROUP
СВ-ТЕХНИКС

ООО «СВ-Техникс»
+7 (499) 372-17-97, +7 (863) 303-30-09
info@sv-technics.ru
<http://sv-technics.ru>



трующие мембраны могут заменить другие различные наполнители, (песок, диатомит, стекло), используемые в настоящее время в бассейнах. Тем не менее, большинство профессионалов рекомендует использовать гибридный процесс обработки, который мог бы включать, например, активированный уголь. Они также помогают дольше сохранить характеристики мембраны. Если процесс мембранной фильтрации установлен в бассейне, вода которого дезинфицируется озоном в паре с хлором, специалисты рекомендуют выполнять фильтрационный процесс в системе после обязательной стадии удаления озона до того, как вода достигнет бассейна, чтобы сохранить рабочие характеристики мембраны. Однако стоит помнить, что не все мембранные процессы могут рассматриваться как процессы дезинфекции. По этой причине невозможно снизить концентрации дезинфицирующего средства в бассейнах ниже минимального значения, установленного нормами и правилами (свободный активный хлор от 0,4 до 1,4 мг на литр в отсутствие стабилизатора, свободный доступный хлор более 2 мг на литр, если используется стабилизированный хлор и т.д). Таким образом, с одной стороны, микрофильтрация фильтрует более мелкие частицы и требует меньшего расхода воды и меньшей энергии, чем

песчаный фильтр. С другой стороны, картриджный фильтр использует бумажные фильтрующие материалы, которые просто не прослужат столько времени, сколько песчаная загрузка, и потребует замены каждые 3–5 лет в зависимости от загруженности общественного бассейна.

КОММЕРЧЕСКИЕ СИСТЕМЫ ОБОГРЕВА

Никто не захочет плавать в ледяном бассейне (специализированные купели и купания в Крещение мы в расчет, естественно, не берем). Вот почему наличие надежной системы обогрева имеет решающее значение. Существует два базовых типа систем отопления: тепловой насос и теплообменник. Оба варианта являются экологически безопасными, но улучшают температуру воды в различных типах бассейнов. Тепловые насосы работают, улавливая тепло (не вырабатывая его) и передавая его в воду. Они идеально подходят для более теплого климата и открытых бассейнов. Теплообменник повышает температуру в бассейне за счет горячей воды из котла или контура с солнечным подогревом. Тепло может проходить к воде бассейна без непосредственного контакта с ней. Эту систему считают более подходящей для внутренних бассейнов. Работает она

совместно с системой вентиляции. Чем больше разница между температурой бассейна и температурой внешней атмосферы, тем мощнее вам понадобится система отопления. При этом важно учитывать как площадь поверхности, так и объем бассейна. Большая часть тепла теряется через поверхность. Из-за этого потребуются более мощный нагреватель, чтобы разогреть мелкий бассейн с большой площадью поверхности, чем глубокий бассейн с меньшей площадью поверхности.

ДВИЖЕНИЕ ВОДЫ

Насос для бассейна играет важную роль в фильтрации и циркуляции, потому что он поддерживает движение воды. При выборе важно учитывать систему фильтрации и обратной промывки. Некоторые бассейны работают с использованием двойной системы с двумя насосами, каждый из которых работает с производительностью 50%. В большинстве случаев насос бассейна должен иметь показатель литров в минуту (либо галлонов в минуту), примерно такой же, как у фильтра, или немного ниже. Если вы выберете насос с более высоким расходом, чем фильтр, поток воды в вашем бассейне будет не таким эффективным, и вы будете перегружать и насос, и фильтр. Если вы не получите насос соответствующего размера для бассейна, вы будете подвергать риску здоровье и безопасность ваших посетителей, а кроме того, можете получить вполне видимый рост водорослей. Безопасная и эффективная транспортировка воды в каждом бассейне и спа-сооружениях также необходима для предотвращения проблем химической коррозии и для поддержания низких затрат на обслуживание и ремонт, как и оснащение высокоэффективным оборудованием. ПВХ гарантирует превосходную химическую стойкость, оптимальную термическую стабильность и чрезвычайно длительный срок службы. Системы ПВХ в данном контексте представлены трубами и фитингами для транспортировки воды бассейна и спа под давлением при максимальной рабочей температуре 100 °C. Ассортимент на рынке включает полный выбор шаровых клапанов, дроссельных клапанов и обратных клапанов. ■

изображение: Getty.com



Особенности работы СТАНЦИИ ДОЗАЦИИ

Микропроцессорная электроника в бассейне



Владимир Володенков,
кандидат экономических наук,
коммерческий директор
компании POOLSTYLE

Когда вы задумываетесь о строительстве плавательного бассейна, вы представляете себе неповторимый дизайн, красивую чашу, отделанную самыми современными материалами и идеально чистую и прозрачную воду! И не важно, будет это частный или коммерческий бассейн, вода в нем должна быть чистой, прозрачная и соответствовать общепринятым требованиям и стандартам. Так как же этого добиться? И что для этого необходимо сделать? Сегодня мы начинаем цикл статей, посвященных целому ряду проблем возникающих при эксплуатации плавательных бассейнов и их решению при помощи микропроцессорной электроники.

Все это время с вами буду я, коммерческий директор компании POOLSTYLE Володенков Владимир. Как вы, наверное, уже догадались, наша компания является российским разработчиком и производителем микропроцессорной электроники для детских и спортивных плавательных бассейнов.

К нам часто обращаются владельцы частных и коммерческих бассейнов, а также обслуживающие их организации с просьбой помочь разобраться и решить ту или иную проблему с водой. Рассмотрим одну из них!

Одной из наиболее часто возникающих проблем, с которой нам приходится сталкиваться, является либо недостаточная, либо избыточная концентрация химического реагента (например, хлора) в воде плавательного бассейна.

Как только происходит такая ситуация, сразу начинаются разговоры о том, что неисправна автоматическая станция дозации, что она неправильно измеряет значение концентрации химреагента в воде и соответственно неправильно его дозирует. А между тем в большинстве случаев станция дозации исправна, прекрасно работает и ни в чем не виновата. Так в чем же тогда причина?

На сегодняшний день на бассейновом рынке представлено два основных типа станций автоматического дозирования химических реагентов на основе хлора. Это $\text{PH}\backslash\text{Rx}$ и $\text{PH}\backslash\text{Rx}\backslash\text{Cl}$. И та, и другая станция дозирует химреагент PH – по показаниям электрода PH . А вот дозация химреагента Cl происходит по-разному.

В первом случае, дозация хим. реагента Cl , происходит по показаниям электрода Redox, который показывает значение окислительно-восстановительного потенциала и является очень важным, но все-таки косвенным показателем значения концентрации хлора в воде бассейна. Помимо концентрации хлора на фактическое значение Redox существенное влияние могут оказывать такие факторы, как температура, уровень концентрации PH и даже освещенность воды в чаше бассейна. Хотя этот метод является не самым точным, станции дозации такого типа получили большое распространение в силу их невысокой стоимости, а также простоты настройки и эксплуатации. Они с успехом применяются в многочисленных частных и коммерческих бассейнах.

Во втором случае дозация химреагента Cl происходит по показаниям электрода на «свободный Cl », а это значит, что количество химреагента, которое будет дозироваться, напрямую



Ph Rx CI

зависит от фактического значения концентрации свободного хлора в воде бассейна.

Безусловно этот метод измерения является наиболее точным, именно поэтому станции такого типа предпочтительно использовать в коммерческих бассейнах с высокой проходимостью купающихся.

Станции дозации POOLSTYLE имеют также функцию микродозации химреагента, что позволяет с успехом использовать ее в бассейнах, предназначенных для детского и грудничкового плавания. Станция дозирует химреагент микродозами с короткими задержками между дозациями. В результате химреагент успевает перемешиваться с водой еще на этапе его прохождения по трубе в системе водоподготовки, что значительно снижает вероятность образования высококонцентрированного облака PH или CI в чаше бассейна. Эта функция помогает защитить ребенка, находящегося рядом с форсункой подачи воды в бассейн, в тот момент, когда станция находится в режиме дозации. Таким образом, значительно снижается вероятность раздражения кожного покрова и слизистых тканей ребенка в процессе занятий в бассейне, когда инструктор купает ребенка рядом с форсункой или делает ему массаж струей воды.

Возвращаясь к основной теме нашего сегодняшнего разго-



Ph Rx

вора, давайте рассмотрим основные причины, которые могут приводить к некорректной работе автоматической станции дозации при условии, что она (станция) совершенно исправна. Дело в том, что станция автоматического дозирования химреагентов работает не сама по себе. Она является неотъемлемой частью системы водоподготовки плавательного бассейна. Поэтому корректная работа станции дозации, как это ни парадоксально, напрямую зависит от правильной работы другого оборудования и всей системы водоподготовки в целом. Разберем наиболее часто встречающиеся причины, которые могут привести к некорректной работе станции дозации и как следствие к недостаточным либо избыточным значениям концентрации химических реагентов PH и (или) CI в воде.

» Ошибки при проектировании.

Неправильный подбор оборудования (неправильный диаметр труб системы водоподготовки, неправильно рассчитанное количество и места расположения форсунок подачи воды в чашу бассейна, неправильная производительность насоса фильтровальной установки, неправильно подобранный песчаный фильтр и т.д.) могут привести к неравномерному перемешиванию химреагентов в воде и образованию застойных зон в чаше бассейна, к неправильной скорости фильтрации воды в фильтровальной установке, к неправильному режиму водообмена воды в чаше бассейна, к невозможности правильной регулировки скорости потока в измерительной ячейке и т.д. Все эти факторы могут быть причиной различных проблем с качеством воды в бассейне, а также оказывать влияние на работу станции дозации химреагентов, что может привести к вышеуказанным проблемам.

» Ошибки при строительстве и монтаже оборудования.

Отклонения от утвержденного проекта (например, замена оборудования предусмотренного проектом, без согласования с проектной организацией, на оборудование с другими техническими характеристиками и параметрами), неправильное расположение и врезка оборудования в систему водоподготовки, неправильное заземление оборудования или полное его отсутствие и другие факторы могут оказывать существенное влияние на корректную работу измерительной техники и микроэлектроники, а как следствие на значения концентрации химреагентов в воде бассейна.

» Неправильно проведение пуско-наладочных работ, а также настройки оборудования.

Очень часто строительные и обслуживающие организации нарушают регламент проведения пуско-наладочных работ оборудования, предусмотренный производителем, а также допускают ошибки при выборе режимов работы и значений устанавливаемых параметров: неправильная калибровка электродов, неправильная регулировка скорости потока в измерительной ячейке, неправильно установленные режимы работы, параметры и значения, при настройке автоматической станции дозации. Эти и другие причины могут привести к последующей некорректной работе станции, при том, что она совершенно исправна и работоспособна.

» Неквалифицированное или несвоевременное обслуживание системы водоподготовки бассейна обслуживающей организацией.

Нарушение регламента проведения работ по обслуживанию всей системы водоподготовки в целом и обслуживания станции дозации имеет последствия. В частности, например, несвоевременная промывка песчаного фильтра приводит



к повышению давления воды в системе водоподготовки бассейна выше допустимого значения. Повышенное давление в системе приводит к неконтролируемому повышению скорости потока в измерительной ячейке, что в свою очередь может привести к некорректной работе измерительных электродов и как следствие некорректной работе автоматической станции дозирования химреагентов. В этом случае могут наблюдаться отклонения реальных показателей концентрации химреагентов в воде бассейна от заданных значений. Несвоевременная чистка, калибровка, а в случае необходимости, замена электродов, отсутствие у обслуживающей организации необходимого специализированного фотометрического оборудования, а также использование не своевременно поверенных приборов и просроченных реагентов, может привести к неправильным результатам измерений параметров воды.

Несвоевременная очистка форсунок впрыска химреагентов в систему водоподготовки от кальциевых и других отложений, а также несвоевременная замена шлангов перистальтических насосов и(или) трубопроводной системы перекачки химреагентов может приводить к значительному снижению объемов перекачиваемых химреагентов (из канистры в систему водоподготовки), вплоть до полной остановки, что может являться одной из причин низкого уровня значения концентрации химии в воде плавательного бассейна, вплоть до полного отсутствия.

Несвоевременная замена канистр с химреагентами приводит к заводушванию и загрязнению подающей системы, что может явиться одной из причин снижения объемов химреагентов, подаваемых в систему водоподготовки.

Отсутствие должного контроля за качеством (концентрацией) используемых химреагентов, находящихся в канистрах, а также сроков их годности, также может являться одной из причин невозможности достижения заданных значений концентрации химреагента в воде плавательного бассейна.

» **Неправильно выбранные режимы работы всей системы водоподготовки.**

Очень часто в целях экономии электроэнергии или в целях соблюдения режима «тишины» в ночное время владельцы

бассейнов отключают систему фильтрации. А это значит, что не происходит и дозирования химреагентов, т.к. станция дозирования не дозирует при отсутствии потока в системе водоподготовки. Такие режимы работы приводят к скачкообразным изменениям значений концентрации химреагентов в воде бассейна в течение суток, что и приводит к их недостаточным и/или избыточным значениям.

» **Использование недопустимых химических препаратов в процессе эксплуатации бассейна.**

В воду бассейна могут попадать препараты для быстрого снижения концентрации хлора в воде бассейна, моющие средства и другая бытовая химия, косметические средства и средства личной гигиены (лосьоны, кремы и т.д.). Все это может оказывать значительное воздействие на работу измерительных приборов. Пагубное влияние может распространяться как на сам процесс измерения концентрации химреагента в воде, так и на физическую целостность измерительных электродов. И как следствие привести к частичной или полной потере работоспособности станции дозирования.

Вот далеко не полный список причин, которые могут привести к невозможности достижения и поддержания заданных значений химреагентов в воде плавательного бассейна — при этом станция дозирования, как вы понимаете, может быть совершенно исправной. ■

ВОДА
В ДЕТАЛЯХ



POOLSTYLE - Российский разработчик и производитель микро электроники для бассейнов.
Оборудование POOLSTYLE – это гарантия надежности и качества

Квалифицированная техподдержка, быстрый и качественный ремонт



Линейка оборудования Компании POOLSTYLE:

- Пульты управления дозировкой хим. реагентов Ph и Cl по показаниям значений концентрации Ph и значению параметра Redox «Alchemist Ph Rx» и «Alchemist Ph Rx-pro».
- Пульты управления дозировкой хим. реагентов Ph и Cl по показаниям значений концентрации Ph и свободного хлора «Alchemist Ph Rx Cl» и «Alchemist Ph Rx Cl-pro».
- Пульт управления дозировкой хим. реагентов Ph и O2 «Alchemist Ph O2».
- Пульты управления дозировкой одного хим. реагента «Alchemist MONO».
- «Alchemist MONO PH» и «Alchemist MONO Rx».
- Пульты управления насосами фильтровальной установки и устройства минагрева воды плавательного бассейна «PCU-1P» и «PCU-2P».
- Пульт автоматического управления системой доливаемой воды для переливных скиммерных плавательных бассейнов «OVF-01».
- Системы удаленного контроля режимов работы оборудования и аварийных ситуаций.
- Пульты управления аттракционами (противотоки, водопады и т.д.) для плавательных бассейнов «ПУА-1» и «ПУА-4».
- Измерительные электроды, датчики уровня воды и др. комплектующие и аксессуары.

Компания POOLSTYLE продолжает расширять дилерскую сеть в России и странах ближнего зарубежья. Приглашаем к взаимовыгодному сотрудничеству компании работающие в области строительства и обслуживания плавательных бассейнов

www.poolstyle.ru • info@poolstyle.ru • тел.: 8 (495) 150-42-24
8 (916) 516 44 66



ProMinent

СФОКУСИРОВАН НА ВАС

Технологии немецкой компании признаны на международном уровне, и об этом свидетельствует тот факт, что с 1972 года общественные плавательные бассейны Олимпийских Игр оснащались оборудованием ProMinent! Инновационный статус подтверждается 300 патентами собственных изобретений. Помимо

инвестиций в разработки компания оказывает сервисную поддержку клиентам в любой точке мира, включая Россию. В РФ с 2005 года и по настоящее время техподдержку и сервис от имени компании выполняет ООО «ПроМинент Дозирующая техника». Только за последние 3 года «ПроМинент Дозирующая техника» поставила обо-

рудование для бассейнов: ДС «МЕГАСПОРТ» имени А.В. Тарасова, Олимпийского комплекса «Лужники», водноспортивного комплекса «Солнечный», спортивно-тренировочного центра «Старт» республики Мордовия, столичного комплекса «МОРЕОН», московских ЖК «Вишневый сад», «Патриарх».

Также производится постгарантийное обслуживание по эксплуатации оборудования.

В 2007 году был открыт аквапарк «Ривьера» — любимое место отдыха жителей и гостей Казани, где применяются новейшие методы очистки и обеззараживания воды в 3 этапа:

- » механическая очистка (в 2 этапа);
- » обеззараживание современными химическими реагентами с низкой концентрацией хлора;



» современная ультрафиолетовая стерилизация.

Для УФ-обеззараживания воды аквапарка «Ривьера» используется система серии DULCODES ML с мощностью ультрафиолетового излучения 10 кВт. Спустя 15 лет работы шкаф управления вышел из строя. Несмотря на то, что эта модель снята с производства, по индивидуальному заказу был изготовлен новый шкаф управления DULCODES ML и проведены пусконаладочные работы на объекте:

- » демонтаж, монтаж шкафа управления;
- » подключение шкафа управления к электрической сети;
- » установка защитной колбы для УФ-лампы;
- » монтаж новой УФ-лампы;
- » установка УФ-датчика и датчика температуры;
- » опрессовка системы;
- » запуск воды в систему;
- » проверка работы системы в требуемом режиме.

Даже если оборудование устарело и не подлежит гарантийному обслуживанию, специалисты «ПроМинент» предложат оптимальное решение. Компания работает в штатном режиме, оказывает сервисные услуги и поставляет оборудование под заказ, и со склада, через сеть своих дистрибьюторов.

Список дистрибьюторов приведен на сайте prominentru.ru. ■



ООО «ПроМинент Дозирующая техника»



ProMinent Russia



t.me/ProMinent_Russia



ProMinent®

Реклама

125438, Москва, Бизнес-центр «Лихоборы», 2-й Лихачевский пер., 1, стр. 11
info@prominent.ru, +7 (495) 363-43-02,
www.prominent.ru, www.prominentru.ru, t.me/ProMinent_Russia



Удаленный контроль ПАРАМЕТРОВ ВОДЫ

в вашем бассейне

Системы удаленного доступа приобретают в повседневной жизни все большее значение. Умный дом, видеонаблюдение и видеоняни, автозапуск автомобиля и контроль работы его систем с телефона — это лишь несколько примеров, уже ставших обыденными. Мы привыкли контролировать все процессы удаленно, с помощью смартфона, ноутбука, планшета или даже часов. В этой статье поговорим о решениях удаленного доступа SEKO к дозирующему оборудованию плавательного бассейна. Считаем это очень важным и актуальным вопросом, поскольку качество воды напрямую связано со здоровьем купающихся, а дополнительный контроль и возможности удаленного доступа никогда не будут лишними. Ранее мы уже писали про удаленный доступ через панель KomмBox. Сегодня дополним эту информацию еще двумя способами и расскажем об отличиях и преимуществах каждого.



sekolink

SeKoLink — самый простой вариант удаленного доступа. Дозирующее оборудование SEKO со встроенным WiFi-модулем раздает сеть WiFi, к которой мы подключаемся со смартфона или планшета, предварительно установив мобильное приложение SeKoLink. Таким образом, этот способ ограничен зоной действия сети WiFi. Тем не менее, такой вариант очень удобен и подой-

дет как конечному пользователю, так и обслуживающему персоналу. Пользователи бассейнов и спа получают полную уверенность в том, что вода чистая, безопасная и готова к использованию, просто взглянув на экран своего смартфона. Персонал, обслуживающий бассейн, получит возможность просматривать параметры станции дозирования, выполнять настройку, не спускаясь в техническое помещение, пространство в

котором зачастую весьма ограничено. К тому же, ряд работ гораздо удобнее выполнять, находясь непосредственно у чаши бассейна. Например, вы можете сравнивать показания фотометра и станции дозирования, не спускаясь в техническое помещение, запускать и останавливать насос-дозатор, когда это необходимо, получать оповещения об исчерпании реагентов в канистрах и необходимости их пополнения.



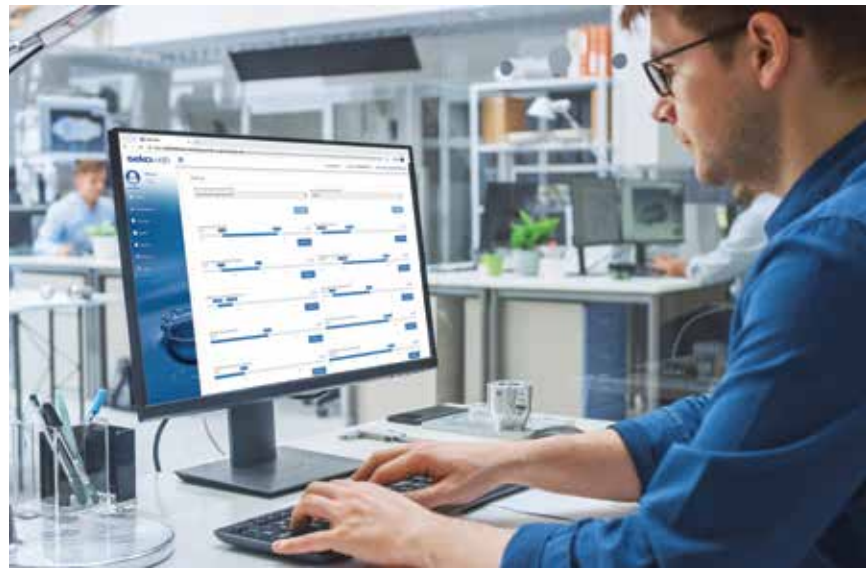


SekoWeb — более профессиональный вариант удаленного доступа к оборудованию SEKO из любой точки мира. Для подключения необходимо, чтобы станция дозирования была оснащена последовательным портом связи RS485, а также потребуется дополнительная панель KommBox.

Подключение KommBox очень простое и занимает всего несколько минут. Выполняем кабельное соединение между станцией дозирования и KommBox. Возможно подключение до 10 станций дозирования к одной панели через порт RS485.

Подключаем KommBox к локальной сети интернет на объекте. Возможно как кабельное, так и WiFi-подключение. Активируем станцию дозирования в сервисе SekoWeb. В KommBox предусмотрен мастер установки для каждого продукта SEKO, что делает процесс простым, последовательным и быстрым. После настройки и установки устройства доступны напрямую с портала SekoWeb для пользователей, которые имеют соответствующие полномочия. Для контроля и управления потребуется любое устройство, имеющее выход в интернет: смартфон, планшет, ноутбук или персональный компьютер. Все, что необходимо сделать — это ввести в адресной строке браузера

QR-коды для скачивания приложения SekoLink



ссылку на личный кабинет, указать логин и пароль и получить доступ ко всем устройствам SEKO, которые вы подключили к SekoWeb. Количество устройств не ограничено. Вы можете контролировать все плавательные бассейны, находящиеся у вас на обслуживании. Контроль подразумевает полный доступ к меню станции, включая просмотр данных и управление.

Третий вариант удаленного доступа используется, когда станцию дозирования необходимо увязать в одной программе со всем оборудованием этого объекта, включая насосное оборудование, вентиляцию, отопление и т.д. Подоб-

ные варианты используются в отелях или в системах «умный дом». В этом случае станция дозирования SEKO подключается через тот же последовательный порт RS485 к единому узлу доступа и предоставляет все необходимые данные по протоколу ModBus RTU. Оператор получает данные на общем диспетчерском пульте. Итак, мы рассмотрели три варианта удаленного доступа, каждый из них имеет свои преимущества. Какой подойдет в вашем случае — решать вам. Так же добавим, что при необходимости все эти три способа можно использовать одновременно. ■

За дополнительной информацией вы всегда можете обратиться к нашим специалистам.



seko_ru

Your Choice,
Our Commitment



Больше информации о нашей линейке продуктов, офисе и складе в Москве, постпродажном обслуживании и сертификатах вы найдете в разделе SwimmingPoolWater на сайте www.seko.com



ООО «Секо», 127410, Москва, ул. Алтуфьевское шоссе, д. 37 а, строение 4, офис 28. Тел.: +7 495 662 89 37 www.seko.com sekorussia@seko.com



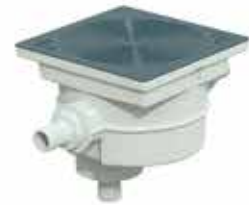
FLUIDRA

ASTRALPOOL 

ASTRALPOOL 



**NEW
2023**



 +7 (495) 645-45-51

 info@astralpool.ru

 astralpool.ru

 <https://t.me/astralsng>

РОБОТ ALPHA IQ

МОЩНЫЙ И НАДЕЖНЫЙ



ОПТИМИЗАЦИЯ ОЧИСТКИ



ЛЕГКОЕ ИЗВЛЕЧЕНИЕ



ЦИКЛОННОЕ ВСАСЫВАНИЕ



ИНТУИТИВНОЕ УПРАВЛЕНИЕ



+7 (495) 645-45-51

info@astralpool.ru

astralpool.ru

<https://t.me/astralsng>



ASTRALPOOL 

 CEPEX

 idrania

 ZODIAC®

Сделано в России – С ЛЮБОВЬЮ!

Отечественный производитель с 2006 года производит для плавательных бассейнов:

» автоматические контрольно-регулирующие станции (свободный хлор, рН, Redox) с мембранными и перистальтическими насосами;

» приборы управления фильтрацией, нагревом и уровнем воды в плавательном бассейне;

» блоки автоматической обратной промывки фильтров для 6-позиционных вентилях и 5-вентильных крановых групп с электроприво-

дом или пневмоприводом;

» кондуктометрические датчики уровня для переливной емкости бассейна.

Гарантия на всю продукцию составляет 2 года.

Предлагаем вам рассмотреть ассортимент подробнее.

АВТОМАТИЧЕСКАЯ СТАНЦИЯ ДОЗИРОВАНИЯ КРИСТАЛЛ

ИЗМЕРЯЕТ И РЕГУЛИРУЕТ:

Свободный хлор, рН, Redox

ОПЦИИ:

» Блок дозирования альгицида

ВАРИАНТЫ С ДОЗИРУЮЩИМИ НАСОСАМИ:

Кристалл П — с перистальтическими
Кристалл М — с мембранными
Кристалл 4-20 — без мембранных насосов

Блок дозирования коагулянта.

ПИД-регулирование. Электронный расходомер. Дозирование рН- или рН+. Автоматическая очистка электрода свободного хлора. Корректировка калибровки рН-электрода по значению фотометра. Защита от передозировки. Отключение дозирующего насоса при отсутствии отклика. Аварийные значения показателей. Два уровня паролей. Запись 50 аварийных сообщений. Диспетчеризация с ПК.



ПРИБОР УПРАВЛЕНИЯ ФИЛЬТРАЦИЕЙ СТАНДАРТ 220В/380В

Управление **одним** насосом фильтрации 220В или 380В, нагревом воды, автоматической обратной промывкой фильтра (при наличии блока АВТО), уровнем воды бассейна. Программируемая электронная защита по току, настраиваемая защита от повышенного и пониженного напряжения сети. Два уровня паролей. Запись 50 аварийных сообщений. Диспетчеризация с ПК.



БЛОК АВТОМАТИЧЕСКОЙ ПРОМЫВКИ ФИЛЬТРА МОНО

Автоматическая обратная промывка фильтра, управление **одним** насосом фильтрации 220В, нагревом воды, уровнем воды бассейна. Два уровня паролей. Запись 50 аварийных сообщений. Устанавливается на 6-ти позиционный вентиль фильтра.



Первый в России
производитель
техники для бассейнов



ПРИБОР УПРАВЛЕНИЯ УРОВНЕМ ВОДЫ УРОВЕНЬ

Автоматическое управление уровнем воды в бассейне/балансной емкости.
Защита от «сухого» хода насоса.

ДЛЯ ПРЕДОТВРАЩЕНИЯ ПЕРЕПОЛНЕНИЯ БАССЕЙНА/БАЛАНСНОЙ ЕМКОСТИ:

- » возможность подключения импульсного расходомера для выявления недозакрытия клапана долива воды;
- » возможность подключения датчиков протечки в пол технического помещения;
- » возможность установки предельно допустимой продолжительности долива воды.

ДЛЯ БОЛЕЕ РАВНОМЕРНОГО ВОДОПОТРЕБЛЕНИЯ НА ОБЪЕКТЕ В ТЕЧЕНИЕ СУТОК:

- » возможность запрета долива воды в определенное время суток («отложенный» долив);
- » включение долива воды до максимума в назначенное время суток («принудительный» долив).



ПРИБОР УПРАВЛЕНИЯ ФИЛЬТРАЦИЕЙ МАСТЕР

Управление **до восьми** насосами, нагревом воды, уровнем воды бассейна, **автоматической обратной промывкой до шести фильтров**, оснащенных блоками АВТО, клапанами типа BESGO, 5-ти вентильными крановыми группами с электроприводом или пневмоприводом.

Режим ЭКО. Настраиваемая защита от повышенного и пониженного напряжения сети. Два уровня паролей. Запись 50 аварийных сообщений. Диспетчеризация с ПК.

! Для 5-ти вентильных крановых групп обязательно наличие Блока КГ — по одному на каждый фильтр. ■



Новая линейка оборудования ДЛЯ БАССЕЙНОВ



Е.Э. Пен,
Технический директор
компании
«Аквастер»

Краткие характеристики и особенности

Оборудование компании GEMAS, одного из крупнейших турецких производителей, представлено более чем в 40 странах мира. Особо широкую известность оно приобрело на итальянском и немецком рынках. Благодаря подписанию

контракта с компанией «АКВАМАСТЕР» с конца января в России будет доступна новая линейка оборудования для бассейнов. В этом материале мы представим краткие характеристики фильтров и насосов GEMAS и их отличительные особенности.



FILTRONE

FILTRONE L Ø 1000 мм

FILTRONE L Ø 1200 мм

FILTRONE LLT

ФИЛЬТРЫ

Особый интерес вызывают фильтры серии FILTRONE. Они изготовлены из полиэтилена по оригинальной технологии во вращающихся в разных плоскостях центрифугах. Стенки фильтров FILTRONE намного толще, чем у обычных фильтров, и не имеют швов, что обеспечивает повышенную надежность и долговечность этих фильтров.

Благодаря такой технологии производства, гарантия на фильтры предоставляется на 4 года.

В рамках серии доступны варианты: FILTRONE — фильтры в комплекте с боковым 6-позиционным вентилем Ø 560, 615, 760 и 920 мм.

FILTRONE L — фильтры с увеличенной до 40 см верхней крышкой Ø 1000 и 1200 мм. Большой диаметр верхней крышки фильтра значительно облегчает загрузку и выгрузку фильтрующего материала.

FILTRONE LLT — фильтры в люкс-исполнении. Оснащены большой (400 мм) прозрачной верхней крышкой, крепящейся с помощью оригинального резьбового соединения. Серия представлена фильтрами в комплекте с боковым 6-позиционным вентилем Ø 560, 615, 760 и 920 мм. А также фильтрами без бокового вентиля Ø 1000 и 1200 мм.

Еще одна серия — TURBIDRON BL.

Мотанные фильтры из полиэстера и стекловолокна. Серия представлена фильтрами в комплекте с боковым 6-позиционным вентилем Ø 500, 630, 710, 830 и 900 мм. Гарантия на данные модели предоставляется на 2 года.

Фильтры серии FILTREX. Эти ламинированные фильтры из стеклопластика представлены фильтрами в комплекте с боковым 6-позиционным вентилем Ø 450, 500, 630, 710, 830, 900 и 1000 мм (без бокового вентиля) и фильтрами в комплекте с верхним 6-позиционным вентилем Ø 450, 500 и 630 мм соответственно. Гарантия предоставляется на 2 года.

Фильтры серии FILTREX High Bed с высотой фильтрующего слоя 1,0 м. Серия представлена ламинированными фильтрами из стеклопластика в комплекте с боковым 6-позиционным вентилем Ø 500, 630, 710, 800, 900 и 1000 мм (без бокового вентиля) с гарантийным сроком 2 года.



TURBIDRON BL Ø 710



TURBIDRON BL Ø 630



FILTREX



FILTREX T



NEPTUNE



FILTREX HIGH BED

Фильтры серии NEPTUNE. Ламинированные фильтры из стеклопластика имеют высоту фильтрующего слоя 0,8 м и боковой 6-позиционным вентилем Ø 450, 500, 650, 800 и 950 мм. Гарантийный срок составляет 2 года.



TURBIDRON



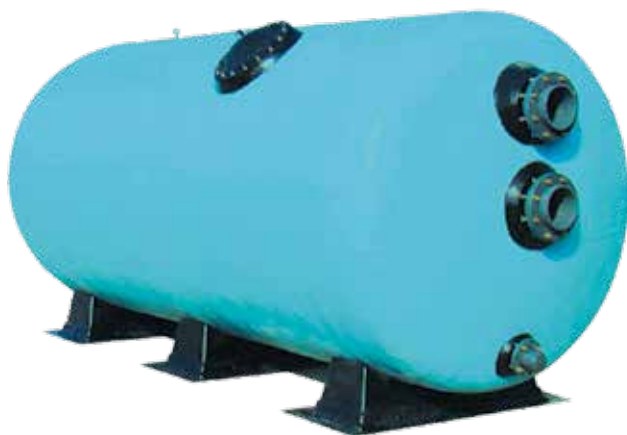
TURBIDRON NORM PLUS



NEPTUNE COMMERCIAL



FILTREX NORM PLUS



TURBIDRON HORIZONTAL

ФИЛЬТРЫ ДЛЯ ОБЩЕСТВЕННЫХ БАССЕЙНОВ

Мотаные фильтры из полиэстера и стекловолокна серии TURBIDRON. Фильтры данной серии опционально могут быть оснащены дополнительными боковыми люками, смотровыми окнами, а также пластиной с соплами. Доступны модели с высотой фильтрующего слоя 1,2 м.

Серия TURBIDRON представлена фильтрами Ø 1200, 1400, 1600, 1800, 2000, 2200, 2350, 2400 и 2500 мм.

Фильтры серии TURBIDRON NORM PLUS — это мотаные суперфильтры из полиэстера и стекловолокна, оснащенные пластиной с соплами, дополнительным боковым люком, смотровым стеклом. Высота фильтрующего слоя — 1,2 м. Данная серия представлена фильтрами Ø 900, 1000, 1200, 1400, 1600, 1800, 2000, 2200, 2350, 2400 и 2500 мм.

Серию NEPTUNE COMMERCIAL представляют ламинированные фильтры из стеклопластика Ø 1200, 1400, 1600, 1800, 2000, 2200 и 2400 мм.

Еще одна новинка — фильтры серии FILTREX NORM PLUS. Эти ламинированные суперфильтры из стеклопластика



оснащены пластиной с соплами, дополнительным боковым люком, смотровым стеклом. Высота фильтрующего слоя — 1,2 м. Серия FILTREX NORM PLUS представлена фильтрами Ø 630, 830, 1000, 1250, 1400, 1600, 1800, 2000, 2200, 2400 и 2500 мм.

При необходимости размещения горизонтального фильтра выбор может пасть на оборудование серии TURBIDRON HORIZONTAL. Оригинальные горизонтальные фильтры представлены различными моделями диаметром от 1000 мм до 2500 мм.



НАСОСЫ

Все насосы GEMAS оснащены электродвигателями итальянского производства.

Рабочее колесо насосов каждой из представленной модели выполнено из норила, который отличается исключительными механическими и термическими свойствами.

Самовсасывающие насосы для бассейнов серии STREAMER MINI имеют корпус из термопласта с префильтром.

В серию STREAMER 2010 также входят самовсасывающие насосы для бассейнов с корпусом из термопласта с префильтром.

Насосы серии FLOODER представляют собой самовсасывающие насосы для коммерческих бассейнов с корпусом из термопласта с префильтром на 20 л и без префильтра. ■



STREAMER MINI



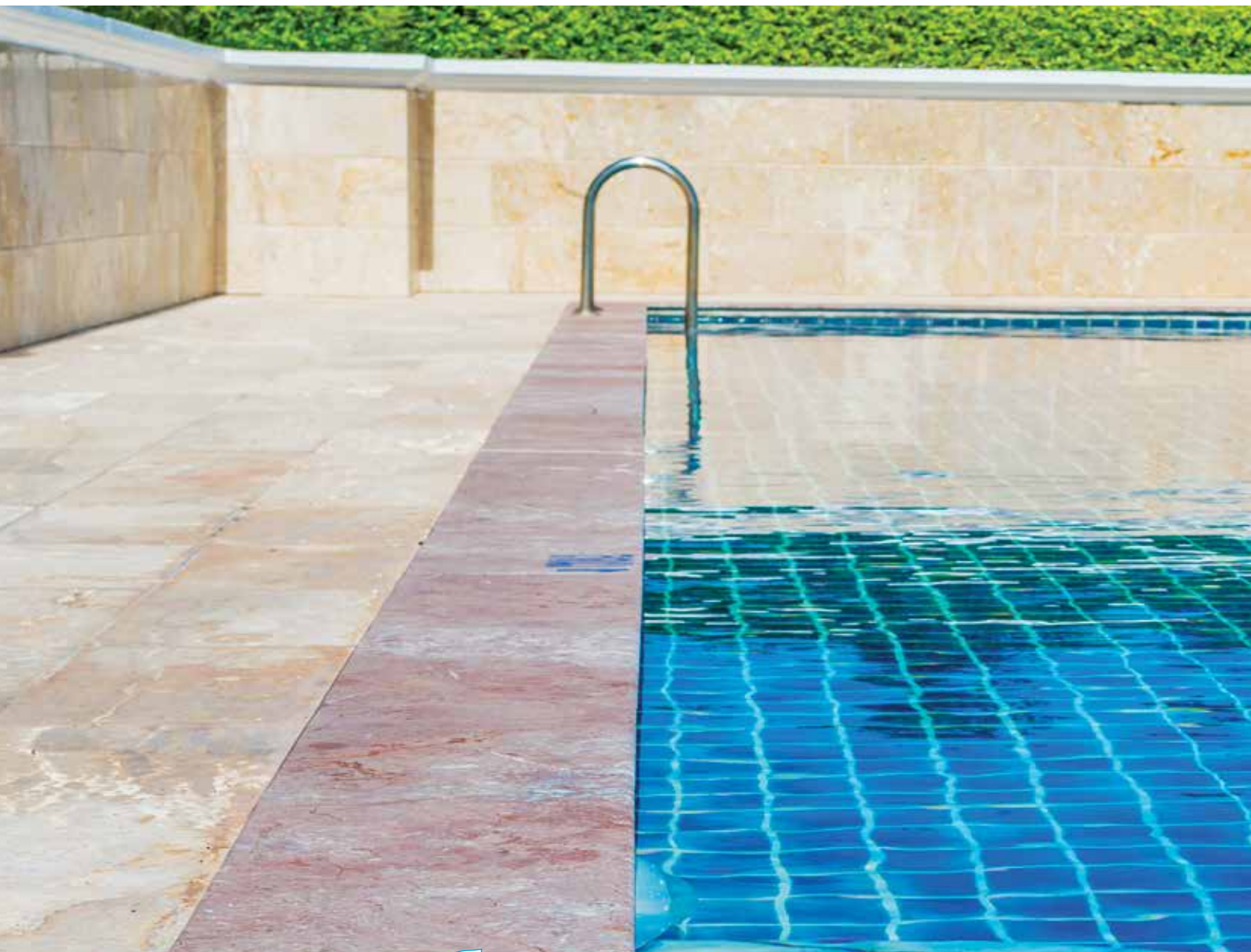
STREAMER 2010



FLOODER С ПРЕФИЛЬТРОМ



FLOODER БЕЗ ПРЕФИЛЬТРА



Чисто, быстро, БЕЗОПАСНО

И очень комфортно



Magnum

То, о чем раньше только писали и снимали в жанре фантастики, теперь уже полным ходом шествует по современным реалиям жизни. Роботизация движется семимильными шагами, и уже давно использование роботов практически во всех сферах жизни человека — дело обычное. Множество разнообразных задач решают эти помощники в космосе и медицине, легкой и тяжелой про-



мышленности, социальной и развлекательной сферах, в области безопасности и даже искусства. Что уж говорить о бытовом поприще — здесь они давно и надежно закрепились в качестве верных помощников и автоматизированных ассистентов человека. Роботы значительным образом облегчают нашу жизнь, разгружая от повседневных забот, заменяя на грязных и трудоемких работах. Их наличие уже признак не роскоши или расточительства, а скорее экономии времени и сил. Газонокосилки и снегоуборщики, мойщики окон и пылесосы, и, наконец, роботы для очистки бассейнов, о которых и пойдет речь далее.



AquaCat SMART EASY



AquaCat SUPER



Virtuoso 300 Plus

Уход за бассейном может доставить немало хлопот и затратить существенную часть вашей энергии. К счастью, есть немало способов облегчить свою участь и воспользоваться дарами прогресса, которые решат массу задач, в том числе и таких трудоемких, как очистка бассейна от загрязнений на стенках, дне и ватерлинии. Роботы-очистители компании dinotec GmbH, входящей в холдинг CF Group, с успехом справятся со всеми этими задачами. В линейке представлены самые разноплановые модели, которые могут подойти по своим параметрам владельцам всевозможных бассейнов. Авторитетные Magnum и Ultramax предназначены для общественных и частных бассейнов длиной до 25 м (или площадью 500 м²) и до 50 м (или площадью около 1250 м²) соответственно. Magnum очищает стены и дно, а Ultramax — дно бассейнов любой геометрической формы в автоматическом режиме. Высокая мощность очистки устраняет и очень сильные загрязнения. Даже крупные предметы, часто встречающиеся в общественных бассейнах, не останавливают этих умельцев.

Для бассейнов площадью до 200 м² любой геометрической формы и с разным покрытием подойдет робот-очиститель AquaCat SUPER. Это универсальный полноавтоматический робот для очистки дна, стен и ватерлинии с функцией дистанционного управления через приложение. С системой Easy-Filter-Service (EFS) многоразовые фильтры вынимаются по направлению вверх для легкой очистки и опорожнения. Приводные ремни заменены на надежную систему зубчатых колес, что увеличивает срок гарантии до 4 лет.



Virtuoso 600 Lite

Его собрат — AquaCat SMART EASY — подходит для бассейнов до 100 м² и обладает чуть меньшим набором характеристик, но не уступает своему «коллеге» по надежности и качеству. Очистители Virtuoso найдут свое применение в бассейнах площадью от 80 до 200 м². Они покажут вам прекрасный результат и после выполнения поставленной задачи выключатся автоматически. Также вас порадуют сокращенные циклы очистки и низкое энергопотребление. Благодаря интеллектуальной навигационной системе (Gyro) робот оптимально охватывает чашу. Даже в особых случаях, в таких, как, например пляжный бассейн с неглубоким заходом, Virtuoso очищает основательно. А новинки ушедшего сезона 2022 года Virtuoso 300 Plus и Virtuoso 600 Lite «отличились» своими преимуществами: V600L — низкой стоимостью, обусловленной тем, что он чистит только дно, а V300Plus — увеличенной надежностью, т. к. имеет один моторный блок вместо двух (на привод и насос), что делает его более герметичным.

Роботы ORCA, компактные и легкие, для бассейнов как совсем с небольшими габаритами, так и чуть выше среднего, доступны в двух сериях: с батарейным питанием (беспроводные) и в версии с плавающим кабелем. Они безоговорочно справятся с очисткой дна, стен и ватерлинии (в зависимости от модели) и подарят вам отличный результат при весьма бюджетной стоимости.

То, что роботы для очистки бассейна — это надежные и бесценные помощники в уходе за частным или общественным гидросооружением — факт бесспорный. Ведь кроме своей прямой «обязанности» — поддер-

жания чистоты стенок и дна бассейна — они обеспечивают улучшенную циркуляцию воды и более равномерное внесение средств по уходу за водой. Кроме того, они способствуют оптимизации и производительности дезинфекции, т. к. при осуществлении своей работы они нарушают защитные оболочки колоний микроорганизмов на поверхностях чаши бассейна, после чего спецсредствам остается действенно и результативно достичь конечной цели — разрушить эти вредоносные очаги максимально эффективно.

Глобальная роботизация — вещь неизбежная и в обозримом будущем широко распространенная, поэтому заведя себе маленького помощника прямо сейчас, можно подготовиться к перспективам развития автоматизации процессов и начать уже существенно экономить время и энергию, наслаждаясь повышенным уровнем комфорта.

Привыкая к хорошему, можно двигаться дальше — навстречу лучшему. ■



ORCA



ORCA

Немецкий холдинг CFGGroup



DREAMS,
HEALTH & CARE
WITH WATER

Офис представительства холдинга CFGGroup в России находится по адресу:
143441, Московская обл., г.о. Красногорск, д. Путилково, тер. «Гринвуд», стр. 1, 2-й этаж, оф. 48
Телефон: 8 (495) 980-80-22 ■ info@chemoform.ru

ПРОСТО НАСЛАЖДАЙТЕСЬ
ЛУЧШЕЙ ВОДОЙ!



НОВЫЙ РОБОТ-ОЧИСТИТЕЛЬ
MAGNUM

СИЛА И МОЩЬ В БОРЬБЕ С ЗАГРЯЗНЕНИЯМИ

Мы всегда готовы помочь и ответить на Ваши вопросы в новом офисе представительства холдинга CFGGroup в России: 143441, Московская обл., г.о. Красногорск, д. Путилково, тер. «Гринвуд», стр. 1, 2-й этаж, оф. 47, 49 ■ тел.: 8 (495) 980-80-21 ■ e-mail: info@dinotec.ru

ПОДПИСКА

Уважаемые читатели!

Подписывайтесь на наши печатные журналы

«БАНБАС», «БАСЕЙНЫ И БИЗНЕС», «АКВАПАРКИ И БИЗНЕС»



Годовая подписка на журналы

«БАНБАС»
6 номеров – 1 500 рублей

«БАСЕЙНЫ И БИЗНЕС»
2 номера – 500 рублей

«АКВАПАРКИ И БИЗНЕС»
1 номер – 250 рублей

Общая подписка на все журналы – 2 250 рублей

2250 ₺

! Цена доставки одного журнала 250 рублей (НДС не облагается) в эту цену не входит стоимость журнала, только отправка почтой РФ

Подписывайтесь на электронные журналы

Для всех желающих **БЕСПЛАТНО** подписаться и получать наши журналы в электронном виде – просто пришлите заявку на эл. почту banbas.magazine@yandex.ru



Также предлагаем

- бесплатно разместить в наших журналах и на новостном интернет-портале WWW.BANBAS.RU небольшой информационный материал не рекламного характера в рубрике «НОВОСТИ РЫНКА» в формате: текст + фото (текст предоставляется в word / фото в высоком разрешении 300 dpi в jpg, tiff, eps);
 - размещение рекламных публикаций в журналах в формате: рекламный макет + бонус (информационная статья + размещение в каталоге товаров).
- Изготовление рекламных макетов для публикации в наших журналах – бесплатно.
- подписаться на наши новостные онлайн-сервисы Telegram-канал BANBAS, страничку ВКонтакте BANBAS.RU и рассылочный сервис «БАНБАС ИНФОРМ»



По заявкам на бесплатную электронную подписку пишите на почту

По заявкам на платную почтовую рассылку печатных журналов пишите на почту

По вопросам информационных и рекламных публикаций пишите на почту

banbas.magazine@yandex.ru

banbas2012@yandex.ru

a.m.balog@yandex.ru

По всем вопросам звоните



+7 985 760 67 02

НОВЫЕ ОТЕЧЕСТВЕННЫЕ ПРИБОРЫ И РЕАГЕНТЫ

Для тестирования воды в бассейне



Контроль качества воды — важнейший аспект ухода за бассейном. Если качество воды не соответствует нормам, то у посетителей появляется дискомфорт при нахождении в воде. При значительных отклонениях могут быть и более серьезные последствия. Также вода ненадлежащего качества отрицательно сказывается на работоспособности и сроке эксплуатации оборудования, используемого для обслуживания бассейна.

Регулярное отслеживание параметров качества воды и своевременное приведение их к стандартным в любом бассейне является залогом его безопасного и комфортного использования. Для общественных бассейнов порядок проведения тестов прописан в СанПиН и других регламентирующих документах.

ТЕСТИРОВАНИЕ ВОДЫ

На сегодняшний день эффективным и быстрым способом проверки качества воды на основные показатели является фотометрическое (или колориметрическое) тестирование. Проверка производится на специальном оборудовании — фотометрах. Для проведения анализа нужно взять не-

большой объем воды из чаши бассейна, залить ее в кювету фотометра и добавить индикатор. Добавляемый индикатор изменяет окраску воды путем реакции с определяемым веществом, тем самым снижая светопрозрачность воды. Электроника покажет результат теста.



Фотометр Photonics system & REKON



Данные приборы работают по закону Бугера-Ламберта-Бера, сравнивая показатель светопропускания чистой воды и воды, в которую добавили индикатор. Степень изменения светопропускаемости воды относительно контрольного образца и является определяемым значением, которое пересчитывается прибором в концентрацию.

Существует множество модификаций подобных приборов, они отличаются по числу определяемых показателей и по расходным материалам, используемым для определения этих показателей, по объему кюветы и удобству использования.

Сейчас, с уходом зарубежных поставщиков с российского рынка, тема замены импортной продукции нашей отечественной становится весьма важной. При этом конечный потребитель должен получить продукт, не уступающий и, возможно даже превосходящий, по качеству и своим характеристикам. В рамках программы импортозамещения компания «РЕКОН СПб» разработала фотометр Photonics system & REKON, позволяющий точно и быстро измерять основные показатели качества воды:

- » содержание свободного хлора;
- » содержание общего хлора;
- » водородный показатель pH.

Основные преимущества Photonics system & REKON:

- » улучшенная оптическая система;
- » система валидации CAL CHECK;
- » автоматическое сохранение результата;
- » влагозащищенный плавучий корпус (IP67);
- » функции GLP;
- » удобный интерфейс;
- » возможность использования различных индикаторных реагентов (сухие и жидкие).

Сейчас прибор проходит сертификацию и регистрацию в «Росстандарте».

ИЗМЕРЕНИЕ ХЛОРА

Специалистами компании «РЕКОН СПб» разработаны тест-комплекты DPD-1 и DPD-3 для измерения свободного хлора и общего хлора, а также тест-комплект для определения уровня pH.

Свободный хлор обеспечивает бактерицидность воды, делая ее пригодной для посещения бассейна. По новым стандартам содержание свободного хлора должно быть не менее 0,3 мг/л. Наиболее быстрым методом определения свободного хлора является использование тест-комплектов DPD-1 на фотометрах.

Общий хлор — это сумма свободного и связанного хлора. Связанный хлор представляет собой смесь наиболее вредных соединений. Связанным является свободный хлор, который ранее вступил во взаимодействие с другими веществами путем их окисления.

Типичным представителем соединения, в котором содержится хлор, является хлорамин. Хлорамин вызывает раздражение глаз, кожи и дыхательных путей.

Связанный хлор гораздо больше влияет на запах хлора в бассейне, чем свободный, при этом практически не обладает дезинфицирующим эффектом, необходимым для комфортного пребывания в бассейнах.

Содержание связанного хлора в воде не должно превышать 0,2 мг/л. Определить количество связанного хлора можно за счет разности общего и свободного хлора. DPD-3 позволяет определить содержание общего хлора.

Тест-комплекты DPD-1 и DPD-3 для измерения свободного хлора от «РЕКОН СПб» соответствуют ГОСТам 3885-73, 27025-86 и 4517-2016 и обладают рядом преимуществ:

- » высокая точность измерений;
- » высокотехнологичная трехслойная упаковка, защищающая от солнечного света и влажности;
- » индикаторы имеют большую площадь контакта фаз за счет высокой степени измельчения при их приготовлении, что способствует повышению точности анализа;
- » саше рассчитан на измерения пробы объемом 10 мл;
- » срок хранения 1 год.



Тест-комплект DPD-1



Тест-комплект DPD-3

ИЗМЕРЕНИЕ ВОДОРОДНОГО ПОКАЗАТЕЛЯ



Тест-комплект «рН РЕКОН СПб»

Для чего важно поддержание параметра рН на уровне от 7.2 до 7.6? Самой важной причиной является то, что значение рН влияет на эффективность хлорного дезинфектанта. Чем выше значение рН, тем больше гипохлорита натрия нужно вносить, чтобы поддерживать постоянное количество остаточного свобод-

ного хлора в воде, так как при этом образуется меньше хлорноватистой кислоты.

Вторая причина — комфортные условия для купальщиков. Все жидкости, которые есть в человеческом теле, имеют значение рН = 7,4. Поэтому, если этот показатель начинает значительно отличаться, появляется дискомфорт нахождения в воде.

Третья причина — при высоком или низком уровне рН некоторые химические соли могут выделиться в твердом виде из раствора, делая воду мутной.

Один из самых популярных методов определения уровня рН — фотометрический с применением фенолового красного (Phenol red). На рынке есть виды этого индикатора в таблетках и жидкости. В основном производители — зарубежные предприятия, продукция которых сейчас не всегда доступна и весьма дорого стоит.

Компания «РЕКОН СПб» в рамках импортозамещения разработала свой состав жидкого тест-индикатора для применения в фотометрах. Тест-комплект приготовлен по ГОСТу 4919.1-2016 (соответствует ГОСТам 3885-73, 27025-86, 4517-2016).

«рН РЕКОН СПб» предназначен для подготовки пробы воды к количественному определению значений рН (водородного показателя) в испытуемых пробах методом колориметрии на соответствие требованиям СП 2.1.3678-20, СанПиН 1.2.3685-21 и других нормативных документов.

Наряду с невысокой стоимостью он имеет ряд важных преимуществ:

- » скорость исследования около 10 секунд;
- » позволяет проводить количественное измерение значений рН испытуемой пробы в пределах от 6,5 до 8,7 единиц;
- » погрешность метода составляет: $\pm 0,15$ рН;
- » срок хранения 1 год.

Расчет количественного значения рН испытуемой пробы выполняется автоматически фотометром по градуировкам.

БОРЬБА С КОНТРАФАКТОМ

Незаконное использование чужого торгового знака, реализация товара, содержащего незаконное воспроизведение чужого товарного знака, наименования места происхождения товара влечет за собой гражданскую, административную (например, ст. 14.10 КоАП РФ) и уголовную ответственность (ст. 180 УК РФ). При этом контрафактный товар подлежит изъятию и уничтожению. ■

РЕКОН

*качество,
которого трудно
достичь, а превзойти
невозможно*



**ПРОИЗВОДСТВО И ПОСТАВКА ХИМИИ
ДЛЯ ВОДОПОДГОТОВКИ,
РАЗРАБОТКА И СОЗДАНИЕ
АВТОМАТИЧЕСКИХ СТАНЦИЙ ДОЗАЦИИ
И ДИСТАНЦИОННОГО МОНИТОРИНГА
КАЧЕСТВА ВОДЫ**

РЕКОН СПб

ПРОДАЖА ХИМИЧЕСКИХ РЕАГЕНТОВ

Санкт-Петербург, ул. Бабушкина, д. 36, корп 1, Лит. А
+7 (965) 077-16-30, +7 (966) 751-71-22, +7 (906) 629-44-49

E-mail: igor@rekon-spb.ru
Moskow@rekonpool.ru

www.rekon-spb.ru

РЕКОН. ВСЕ ДЛЯ БАССЕЙНОВ

Интернет-магазин РЕКОН – товары и услуги для общественных
и частных бассейнов

Санкт-Петербург, Нефтяная дорога, д. 11, Лит. Д
www.rekonpool.ru



Робот-очиститель Magnum (Германия)

Очищает стены и дно бассейнов

- » Тип бассейна — общественные бассейны длиной до 25 м.
- » Тип поверхности — любая форма, любая поверхность.
- » Продолжительность режима работы — 3, 4, 5 часов.
- » Размеры — 39×53×26 см.
- » Кабель с системой от перекручивания EasySwivel.
- » Длина кабеля — 36 м.

Преимущества

- » Очищает стены и дно бассейнов любой геометрической формы в автоматическом режиме.
- » Высокая мощность очистки устраняет даже сильные загрязнения.
- » Радиопульт дистанционного управления.
- » Транспортная тележка.

Dinotec / «Динотек»

МО, г.о. Красногорск, д. Путилково, тер. «Гринвуд», стр. 1, оф. 47, 49
 ☎ (495) 980-80-21
 ✉ info@dinotec.ru 🌐 www.dinotec.ru



от 420 604.-

Теплообменники для бассейна (Россия)

Двухконтурные водоводяные теплообменники для подогрева воды в бассейнах

- » Первичный контур выполнен в виде змеевика или в виде трубок. Мощность от 13 до 200 кВт.
- » Подбираются из расчета:
 - бассейн на улице: мощность теплообменника, кВт = объем бассейна, м³;
 - бассейн в помещении: мощность теплообменника, кВт = 0,7 x объем бассейна, м³.
- » Корпус — нерж. сталь AISI-304.
- » Высококачественная порошковая окраска корпуса.



XENOZONE

Москва, г. Троицк,
 ул. Физическая, д. 11, к. 1, пом. 1/400
 ☎ (495) 850-13-15, (495) 777-71-96
 ✉ info@xenozone.ru 🌐 www.xenozone.ru



от 18 000*.-

* Строителям и дилерам оптовые цены.

Пульт PoolStyle Alchemist PH, Rx — 3.5 (Россия)

Пульт автоматического управления дозированием хим. реагентов PoolStyle Alchemist PH, Rx — 3.5 (с цветным сенсорным ЖК-монитором 3.5 дюйма)



Пульт автоматического управления дозированием химических реагентов Alchemist PH, Rx 3.5 предназначен для дозирования химических реагентов Ph минус и CL в систему водоподготовки плавательных бассейнов, с целью контроля и поддержания заданного значения концентрации Ph и CL в воде бассейна, по показаниям электродов Ph и Rx соответственно, в автоматическом режиме.

- » Меню на русском языке, понятное управление.
- » Цветной ЖК-дисплей.
- » Защита от скачков тока и напряжения.

- » Контроль герметичности гидравлической системы забора и дозирования хим. реагентов.
- » Измерительная ячейка, электроды и монтажный набор в комплекте.
- » Уникальный алгоритм измерения текущих значений концентрации хим. реагентов PH и CL и их дозирование.
- » Контроль потока.
- » Раздельное дозирование хим. реагентов Ph и Cl.

Преимущества

- » Сервис: Технической поддержки, ремонт.
- » Запчасти и комплектующие в наличии на складе.
- » Опережающая подмена.



ООО «POOLSTYLE»
 г. Подольск, ул. Рошинская, 20
 ☎ (495) 150-42-24
 ✉ info@poolstyle.ru
 🌐 www.poolstyle.ru



от 143 542*.-

* В наличии на складе.

AQUALogic Управление оборудованием бассейна (Россия)

Простая и гибкая система управления технологическим оборудованием

- » 4 насоса фильтрации.
- » Управление УФ, насосами дозации флора и альгицида.
- » Подпитка (перелив/скиммер).
- » Нагрев/Охлаждение.
- » Автоматическая промывка фильтров.
- » Управление аттракционами от пьезокнопок.
- » Мониторинг качества воды.
- » Расширенный контроль аварийных ситуаций.
- » Удаленный контроль и управление.
- » Интеграция в систему диспетчеризации.

- » Облачные решения с аварийным оповещением и архивом.

Модельный ряд

- » Системы управления бассейном, аквапарком, водным комплексом.
- » Системы безопасной эксплуатации бассейнов (мониторинг параметров, контроль разгерметизации, контроль блокирования заборных магистралей).
- » Разработка индивидуальных решений.



- + ПАНЕЛЬ В БАССЕЙН
- + РЕЖИМ ВЕЧЕРИНКА
- + 2 АТТРАКЦИОНА

от 19 900*.-

* Особые условия для монтажных организаций.



AQUA Logic

- 📍 Ростов-на-Дону, ул. Восточная, 51А/55, офис. 3
- ☎ (918) 555-98-15 (тех. поддержка)
- ✉ inbox@poolcontrol.ru
- 🌐 www.poolcontrol.ru

Массажное оборудование (Китай)

Аэромассаж в бассейне

Массажное оборудование — представляет собой акриловую основу с встроенными форсунками подачи воздуха. Простота установки и эксплуатации.

- » Массажное кресло 1200 X 700 X 930 — принятие массажа сидя.
- » Массажный лежак 2050 X 800 X 550 — принятие массажа лежа.

Массажное кресло 59999 руб.
Массажный лежак 75000 руб.

000 «КОРАЛПУЛ»

- 📍 Москва, ул. Подольских курсантов, 3
- ☎ (495) 645-0270
- ✉ info@serapool-centre.ru
- 🌐 www.serapool-centre.ru



цена может меняться уточняйте цену!

от 59 999.-

Роботы-пылесосы для бассейна (Израиль)



Широкая линейка роботов-пылесосов по уходу как за частными, так и за общественными бассейнами. Ведущий европейский производитель. Гарантия качества.

Модельный ряд

- » Робот-пылесос для бассейна DOLPHIN S50.
- » Робот-пылесос для бассейна DOLPHIN S100.
- » Робот-пылесос для бассейна DOLPHIN S200.
- » Робот-пылесос для бассейна DOLPHIN S300i.
- » Робот-пылесос для бассейна DOLPHIN SUPREME M400.
- » Робот-пылесос для бассейна DOLPHIN SUPREME M500.
- » Робот-пылесос для бассейна DOLPHIN PROX2.
- » Робот-пылесос для бассейна DOLPHIN WAVE 100.
- » Робот-пылесос для бассейна DOLPHIN WAVE 200.
- » Робот-пылесос для бассейна DOLPHIN 2X2 Pro Gyro.
- » Робот-пылесос для бассейна DOLPHIN WAVE 300 XL.



от 104 500*.-

- 000 «БВТ»
- 📍 Москва, Проектируемый пр-д № 4062, д. 6, стр. 16
- ☎ (495) 225-33-22 🌐 www.bwt.ru

* Гибкая система скидок для дилеров и партнеров.



изображение: Freerik.com

Снимаем розовые очки

Розовые водоросли в бассейне

Необычно выглядящие розовые водоросли, слайм, или слизь, которые оседают на большинстве элементов в бассейне, таких как детали фильтров, корзины скиммера и игрушки для бассейна, могут несколько вводить в заблуждение, поскольку технически это не морские водоросли, а род бактерий из семейства метилотрофы, или метиловых бактерий, класса альфа-прото-бактерий. Однако розовая пигментация в них действительно присутствует.

Цвет создается из пигментов в клетках и слизи, которая формируется вокруг бактерий, и является механизмом, чтобы защитить его от внешних угроз. Важно обратить внимание. Если водоросли больше фиолетового или лилового оттенка, чем розового, то скорее всего речь идет о цианурате меди (II). Этот вариант часто обнаруживается, когда концентрация меди в открытом бассейне слишком высока. И такую ситуацию не исправить механической очисткой

или скрабированием. Подобные ситуации мы рассмотрим подробнее в отдельном материале.

Слизь — именно то, что защищает бактерии от внешних элементов и помогает им расти и расширять свое влияние в вашем бассейне. Метан в воздухе потребляется бактерией, которая также усиливает ее. Это обычно сопровождается инвазией неприятной белой водной «плесенью», которая является естественным грибом.

Эта естественная проблема может возникнуть везде, где есть вода, поэтому любые бассейны не исключение. Розовые водоросли в бассейнах формируются как слизистый розовый (или значительно реже — прозрачный) слой по поверхностям и элементам бассейна, и чаще всего это результат поступления неподходящей воды, некачественного обслуживания бассейна или плохого водного обращения. Воздействие прямого солнечного света — другой фактор, и бассейны, которые получают меньше, чем 6 часов прямого солнечного света в день, более подвержены развитию этого вещества. Дождевая вода, которая входит в бассейн, может также значительно способствовать инвазии розовых морских водорослей. Если вы не уверены, есть ли розовые морские водоросли в вашем бассейне,



проверьте, есть ли пятна или полосы красноватого, розового и другого подобного оттенка. Они обычно формируются в углах или щелях, так что эти зоны стоит проверить тщательно

в первую очередь. Особую «привязанность» подобная слизь испытывает к различным пластиковым элементам. Розовые водоросли очень эластичны, так что от них крайне сложно изба-

СРЕДСТВА ПО УХОДУ ЗА ВОДОЙ



★ ★ ★
★ ★ ★
★ ★ ★
★ ★ ★
★ ★ ★
★ ★ ★
★ ★ ★
★ ★ ★
★ ★ ★
★ ★ ★

**ЕДИНСТВЕННЫЙ
ПРОИЗВОДИТЕЛЬ
ТВЕРДОГО ХЛОРА
В ЕВРОПЕ**

- **ОБОРУДОВАНИЕ ДЛЯ БАССЕЙНОВ**
- **ПЛИТКА И МОЗАИКА**
- **ТРУБЫ И ФИТИНГИ**
- **ЕВРОПЕЙСКАЯ ХИМИЯ**



г. Москва, ул. Подольских курсантов, д. 3, оф. 230
8 (495) 645-02-70 ■ Info@serapool-centre.ru



виться. Поэтому важно предотвратить их появление вообще, если это возможно. Для этого необходимо очищать все пластмассовые элементы бассейна еженедельно и использовать соответствующие продукты для очистки воды. Как и в случае с большинством морских водорослей, самым мощным оружием для предотвращения является сохранение химического равновесия бассейна. Регулярная чистка и уборка пылесосом и использование покрытия для бассейна, когда идет дождь или дует сильный ветер, могут уменьшить шанс розовой инвазии в бассейне. Удостоверьтесь, что в бассейн попадает минимальное количество листьев и других останков, поскольку создаваемый при их разложении метан поощряет развитие бактерий. Но не забывайте удалять покрытие в течение солнечных дней, даже если вы не используете бассейн — солнечный свет и ультрафиолетовые лучи — естественные окислители, и они отлично предотвращают рост розовых водорослей. А розовым морским водорослям нравятся только темные места и застойная вода.

Регулярная шоковая обработка бассейна и очистка могут также препятствовать тому, чтобы розовые водоросли формировались в вашем бассейне. Однако, если вы не справились со стадией предотвращения, и розовые морские водоросли уже присутствуют и хорошо видны, есть некоторые шаги, которые вы можете сделать, чтобы избавиться от них. Стоит отметить, что основанные на галогене продукты, такие как хлор или бром и бактерицидные препараты, довольно бесполезны против розовых водорослей. И поэтому даже если вы регулярно обрабатываете свой бассейн, «закрепившиеся» розовые водоросли могут быть в ряде случаев удалены только старым добрым тяжелым ручным трудом. Если, используйте альгицид и шоковую терапию, чтобы удостовериться, что бактерии полностью уничтожены. После чего пропустите воду через фильтр и другие элементы, пока она не станет полностью прозрачной. Все «зараженные» элементы, аксессуары для плавания и игрушки необходимо тщательно

промыть, а по возможности даже выбросить, чтобы повторно не ввести бактерии в воду.

Даже после лечения шанс перезаражения и перезаражения высок, так как незначительное количество бактерий всегда может остаться и выжить на мелких деталях, даже таких как фонтаны и садовые шланги.

В первую очередь необходима физическая очистка вашего бассейна. При этом не забывайте, что важно искать подобные водоросли не только в самом бассейне, но и в других областях и зонах поблизости, особенно влажных и темных. Это могут быть технические камеры, контейнеры для хранения игрушек бассейна или различных спортивных аксессуаров типа нудлов или жилетов, садовые шланги и т.д.

Используйте альгицид — есть альгициды, специально предназначенные для розовых водорослей, и профессиональная компания может рекомендовать наиболее подходящий для вашего случая, чтобы избежать бассейн этого нежелательного захватчика.

Шоковая обработка. Хотя мы и упомянули, что такие водоросли стойки к хлору и бром, это не означает, что они совсем не будут ими затронуты. Большое количество химикатов во время шоковой обработки для бассейна являются частью терапии в борьбе с розовыми водорослями.

Непрерывная фильтрация. Фильтр должен работать в течение 24 часов. После полноценной шоковой обработки бассейна важно на длительное время запустить фильтр, что гарантирует сохранение уровней галогена или пероксида на более высоком, чем обычно, уровне, помогая убить любые остатки розовых водорослей.

Хорошая новость состоит в том, что хотя розовые водоросли и неприглядны и неприятны для купания, они не являются патогенами, поэтому хотелось бы сказать, что они вообще не создают реальную опасность для здоровья купающихся.

Однако нельзя не отметить, что наличие скользких поверхностей в бассейне, создаваемых в том числе такими «наростами», может способствовать несчастным случаям и травматизму, таким образом избавление от розовых водорослей в любом случае жизненно важно для поддержания полной безопасности вашего плавательного бассейна. ■

Глобал Веллнесс.



Сделаем Байкал из любого болота!



Экохлорин Baby – препарат, созданный специально для детских бассейнов и чаш малых объемов. Концентрация свободного хлора до 130 г/л. Для приготовления данного раствора гипохлорита натрия использована специально подготовленная вода и сверхочищенный раствор гипохлорита натрия. Особенностью препарата является его быстрое растворение в воде бассейна, что в свою очередь качественно улучшает перемешивание препарата в чаше, нивелировав погрешности дозирования неправильно подобранных станций дозации и режимов дозирования. Срок годности препарата составляет 3 месяца для того, чтобы дисциплинировать клиента и гарантировать точность дозации. (Гипохлорит натрия в процессе хранения быстро теряет концентрацию свободного хлора в растворе).

Для заказа: zakaz@globalchem.ru
Тел.: (Ватсап, Вайбер, ТГ) +7 (901) 703-77-65 Зайцев Кирил
Офис: +7 (499) 347-87-47
https://www.instagram.com/miho_vaskin/



Альгицид-осветлитель непенящийся REKON PRO (Россия, Финляндия)



Два в одном. Осветление воды и борьба с водорослями

Средство на основе полиэлектролитов, не менее 3,5%. Уничтожает и предотвращает образование водорослей и других микроорганизмов. Снижает мутность воды за счет эффекта коагуляции. Применяется в бассейнах, аквапарках, СПА, океанариумах и дельфинариях, а также прудах и фонтанах.

Модельный ряд

- » «Альгицид-осветлитель непенящийся REKON PRO» 10 л (10 кг).
- » «Альгицид-осветлитель непенящийся REKON PRO» 20 л (21 кг).
- » «Альгицид-осветлитель непенящийся REKON PRO» 30 л (31 кг).

2400*.-



Гипохлорит натрия REKON м. А 130–170 стабилизированный (Россия)

Дезинфекция воды

Для всех видов автоматических станций дозации. Массовая концентрация активного хлора 130–170 г/дм³. (11–14% NaOCl). СГР №RU. 77.99.32.002.Е.002219.07.21 от 01.07.2021. Обладает повышенной стабильностью и пониженной температурой кристаллизации.

Модельный ряд

- » «Гипохлорит натрия REKON м. А 130–170 стабилизированный» 20 л (23 кг).
- » «Гипохлорит натрия REKON м. А 130–170 стабилизированный» 30 л (35 кг).



ООО «РЕКОН СПб»

Санкт-Петербург, ул. Бабушкина, 36, корп. 1, лит. А
 (965) 077-16-30, (966) 751-71-22, (906) 629-44-49
 igor@rekon-spb.ru, Moscow@rekonpool.ru
 www.rekon-spb.ru, www.rekonpool.ru



1720*.-

* Скидка предоставляется оптовикам, региональным представителям и социально значимым объектам.

Бассейновая химия BWT AQA marin (Австрия)

Реагенты по уходу за водой в бассейне

Широкая линейка средств по уходу как за частными, так и за общественными бассейнами. Ведущий европейский производитель. Гарантия качества.

Модельный ряд

- » Тест-наборы для контроля качества воды.
- » Средства для регулирования pH бассейна.
- » Средства для дезинфекции воды с помощью хлора и с помощью активного кислорода.
- » Альгицид — средство для борьбы с водорослями.
- » Флокулянт — средство для борьбы с помутнением воды.
- » Многофункциональное средство в виде таблеток.
- » Средство для зимней консервации бассейна.
- » Средство для чистки бассейна.



от 1120*.-

* Щелочной порошок для повышения pH BWT AQA MARIN PH PLUS, 1 кг.



ООО «БВТ»

Москва, Проектируемый пр-д № 4062, д. 6, стр. 16
 (495) 225-33-22 www.bwt.ru



Экохлорин Baby (Россия)

Для очистки и дезинфекции воды плавательных бассейнов

Водный раствор гипохлорита натрия с содержанием свободного хлора до 130 г/л, щелочь до 10 мг/л.

Экохлорин Baby — препарат, созданный специально для детских бассейнов и чаш малых объемов. Особенностью препарата является его быстрое растворение в воде бассейна, что в свою

очередь качественно улучшает перемешивание препарата в чаше, нивелировав погрешности дозирования неправильно подобранных станций дозации и режимов дозирования.

Модельный ряд

- » Канистра 30 л — 4236 руб.
- » Канистра 20 л — 2954 руб.



ООО «Глобал Веллнесс Новосибирск»
 МО, г. Подольск, мкр. Львовский,
 пр-д Металлургов, 3, стр. 1
 ☎ (499) 347-87-47
 @ info@globalchem.ru 🌐 www.globalchem.ru



от 2954*.-

* Скидка по промокоду BABY — 10%.

Химия для бассейнов AquaDoctor (Китай, Турция)

Дезинфекция бассейнов, очистка от водорослей, регулирование PH или кислотно-щелочного баланса, а также осветление воды от мелких взвесей вызывающих мутность и неприятный запах у воды

Высокое качество продукта.

Экономичен в использовании.

Высокая эффективность всех препаратов.

Модельный ряд

- » AquaDoctor AC альгицид — 1 л, 5 л, 10 л, 30 л.
- » AquaDoctor AC MIX альгицид микс — 1 л, 5 л, 10 л, 30 л.
- » AquaDoctor C-60 хлор-шок (гранулы) — 1 кг, 5 кг, 50 кг.
- » AquaDoctor C-60T хлор-шок (таблетки 20гр) — 1 кг, 5 кг, 50 кг.
- » AquaDoctor C-90T хлор-шок (таблетки 200 гр) — 1 кг, 5 кг, 50 кг.
- » AquaDoctor CL-14 Хлор жидкий (Гипохлорит натрия) — 20 л, 30 л.
- » AquaDoctor FL Коагулянт (Турция) — 1 кг, 5 кг.

- » AquaDoctor FL Коагулянт жидкий — 30 л.
- » AquaDoctor MC-T хлор 3-в-1 длит. действия — 1 кг, 5 кг, 50 кг.
- » AquaDoctor pH Minus (Турция) — 1 кг, 5 кг.
- » AquaDoctor pH Plus (Турция) — 1 кг, 5 кг.
- » AquaDoctor pH Plus жидкий (Натрий Едкий 25%) — 30 л.
- » AquaDoctor pH Minus жидкий (Серная 35%) — 20 л, 30 л.
- » AquaDoctor SuperFlock Коагулянт длит. действия — 1 кг.
- » AquaDoctor WC средство для консервации — 1 л, 5 л.
- » AquaDoctor SC Stop Chlor (Турция) — 1 кг, 5 кг.



от 214*.-

* Скидка для оптовых клиентов.

AQUAPOLIS

☎ Очаковское шоссе, 34, Б/Ц West Park
 ☎ (495) 255-27-26 @ info@aquapolis.ru
 🌐 www.aquapolis.ru



ОКСИТЕСТ NOVA® двухкомпонентный (Россия)

СРЕДСТВО ДЛЯ ОБРАБОТКИ ВОДЫ ПЛАВАТЕЛЬНЫХ БАСЕЙНОВ (комплексный препарат на основе «активного» кислорода)



- » Масса нетто: 1,5 кг.

Мягкий «кислородный» метод комплексной обработки воды + защита от водорослей.

Препарат не содержит хлора, непенящийся; применим в бассейнах с противотоками, фонтанами, гейзерами, водяными горками и гидромассажем (SPA); может использоваться в сочетании с другими системами обработки воды, основанными на методе активного кислорода.



ООО «МАРКОПУЛ КЕМИКЛС»

☎ Москва, ул. Рязиновая, 69
 ☎ (495) 780-7875
 @ info@markopoolchem.ru
 🌐 www.markopoolchem.ru

от 1470*.-





NATURAL SERIES **SERA** POOL

ВДОХНОВЛЯТЬСЯ ПРИРОДОЙ

Greentech Natural Series

Природа с древних времен занимает важное место в жизни человека и является безграничным источником вдохновения для всех сфер — и фарфоровая промышленность не исключение.

В индустрии покрытий для бассейна идет непрерывное изменение формы, цвета и текстуры. Устав от всего урбанистического, человек стремится быть ближе к природе, и это стремление нашло свое отражение в новых материалах, которые должны быть натуральными и иметь естественный, природный внешний вид.

Фарфоровая плитка и мозаика более предпочтительна для бассейнов и любых помещений, связанных с водой, из-за их более высокого качества и превосходных свойств, по сравнению с керамической и стеклянной мозаикой. Сегодня первое место по производству фарфоровых материалов для бассейнов в Турции занимает бренд Serapool, войдя в тройку мировых экспортеров и продавая свою продукцию на 5-ти континентах и в более чем 90 странах. Тысячи пре-

стижных отелей, олимпийских бассейнов и вилл по всему миру остановили свой выбор на продукции марки Serapool. Компания Serapool Porselen отслеживает новые тенденции на рынке и всегда стремится удовлетворить все потребности клиентов, какими бы сложными они не были. Это торговая марка, зарегистрированная в соответствии с сертификатами ISO 9001: 2015, TSE, TS EN 14411 и CE. Serapool Porcelain всегда идет вперед уделяя особое внимание научно-исследовательской и опытно-конструкторской работе, разработке новых продуктов, ставя новые цели и достигая их одни за другими. Многолетний опыт в сфере производства фарфоровых отделочных

материалов для бассейна, постоянные инновации и желание быть первыми, позволили компании занять лидирующие позиции среди производителей аналогичной продукции. Вдохновленные природой, ее красотой и силой, компания была одной из первых, кто представил природную линейку продукции. Встречайте новое поколение экологически чистой продукции Greentech Natural Series: 100% фарфор, 100% гигиеничность, 100% качество. Название Greentech Natural Series говорит само за себя. Широкий ассортимент фарфора предлагает индивидуальный дизайн с естественной текстурой, альтернативными цветами, различными размерами и уникальными узорами, а также привлекает внимание своим внешним видом, качеством и экологичностью, обеспечивая при этом простоту в использовании и гарантируя гигиеничность. Отличительные признаки продукции Natural Series, как и всей продукции компании:

- » экологически чистая;
- » гигиеничная;
- » прочная;
- » жаро- и морозостойкая;
- » эстетичная;
- » функциональная;
- » с обилием цвета и форм;
- » с низким процентом влагопоглощения (E < 0,5);
- » 100% фарфор.

Выполняя обязанности лидера и новатора, компания Serapool Porselen вносит изменения в мир бассейнов с помощью продуктов Natural Series. Бассейны становятся более красочными, естественными и изысканными. ■



**НОВЫЙ ФОРМАТ
ПЛИТКИ 66 x 33 см!**





Облицовочная плитка олимпийского формата 125 x 250 мм

Поручни для переливных и скиммерных бассейнов

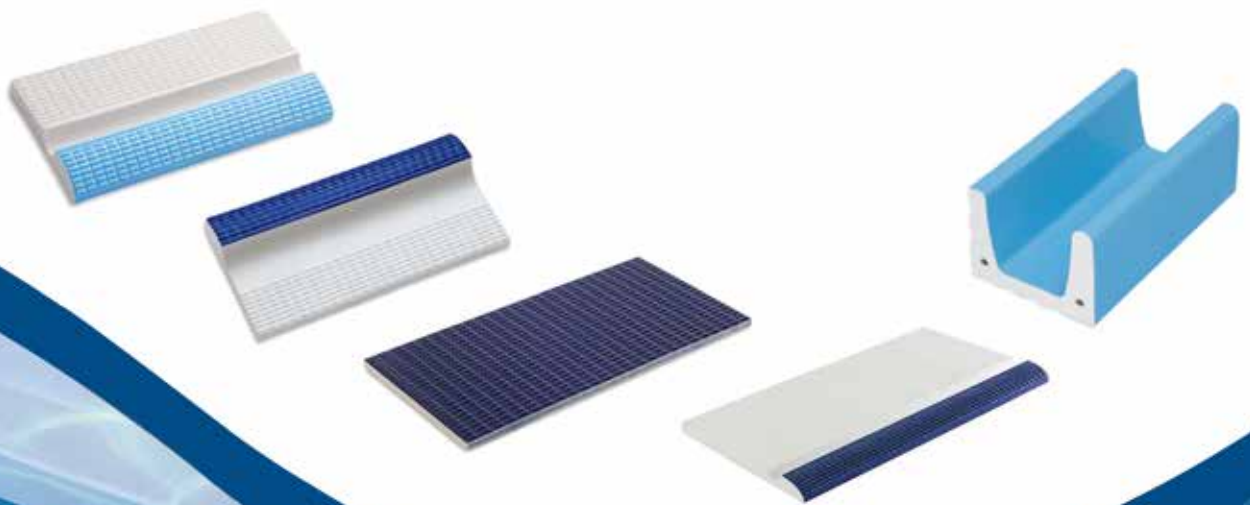
Влагостойкая и морозостойкая

Подходит для наружных работ

Переливные водоотводные каналы для всех типов бассейнов



НОВОЕ ПОКОЛЕНИЕ ЭКОЛОГИЧЕСКИ ЧИСТОЙ ПРОДУКЦИИ GREENTECH NATURAL SERIES



- ◆ Пятнадцать лет на рынке
- ◆ Большая складская программа
- ◆ Высокое качество продукции
- ◆ Персональный подход

г. Москва,
ул. Подольских курсантов,
д. 3, оф 230
8 (495) 645-02-70
Info@serapool-centre.ru



Нержавеющая сталь В БАССЕЙНАХ

Строительство и реконструкция чаш

ОО «Группа компаний — НСТ» оказывает услуги по проектированию, строительству и реконструкции бассейнов. 10-летний опыт работы сотрудников и более 120 успешно реализованных объектов на территории Российской Федерации позволяют с уверенностью браться за проекты любой сложности: от частных джакузи до аквапарков и спортивно-тренировочных бассейновых комплексов различного назначения. В числе ключевых компетенций стоит отметить:

- » разработку и проектирование (собственный проектно-конструкторский отдел позволяет выполнять

- разработку технического задания, проектирование, визуализацию, 3D-моделирование и т.п.);
- » производство (имеются большие производственные площади и современное высокотехнологичное оборудование);
- » строительство, реконструкция и монтаж (монтажные бригады — это штатные сотрудники компании);
- » сервисное обслуживание (гарантийное и постгарантийное).

Вся выпускаемая продукция соответствует требованиям нормативных документов и имеет сертификаты соответствия единым санитарно-эпидемиологическим и гигиеническим требованиям, ГОСТ 30813-2002, ГОСТ Р 53491.1-2009,

ГОСТ Р 53491.2-2012, ГОСТ Р 51641-2000, а также протоколы лабораторных испытаний.

Основным направлением деятельности компании является строительство бассейнов из высоколегированной нержавеющей стали.

Использование нержавеющей стали в монтаже новых бассейновых чаш имеет целый ряд преимуществ.

- » Неограниченный срок эксплуатации без потери внешнего вида. Высококачественный материал обеспечит долговечность бассейна.
- » Абсолютная герметичность. Конструкция цельносварная — так что не имеет болтовых и клеевых соединений.





- » Полная свобода в выборе формы и размера чаши.
- » Относительно невысокий вес конструкций. Это обуславливает возможность монтажа бассейна практически в любом месте.
- » Короткий срок строительно-монтажных работ.
- » Материал отвечает строгим санитарно-гигиеническим требованиям. Благодаря гладкой поверхности стали и ее инертности не создаются благоприятные условия для возникновения болезнетворных бактерий и водорослей, что напрямую влияет на уменьшение расхода химических реагентов, что в свою очередь экономит бюджет бассейна.
- » Простота ухода.

» Устойчивость к атмосферным явлениям и ультрафиолетовому излучению. Реконструкция железобетонных бассейнов старого фонда, построенных еще в 80-е и 90-е годы, — еще одно перспективное направление развития компании. Появление на рынке технологии строительства бассейнов из высоколегированной нержавеющей стали комплексно решило вопрос реконструкции устаревших бетонных чаш, находящихся в аварийном состоянии, позволяя избежать больших финансовых затрат и длительных сроков строительных работ. Уникальная технология компании позволяет в минимальные сроки, качественно и без потери габаритных размеров реанимировать старую бетонную чашу с возможностью осна-

стить ее современным оборудованием. Замене также подлежит и система водоподготовки на более высокотехнологичную, включая современные дополнительные методы обеззараживания воды, системы диспетчеризации и дистанционного управления. Применение нержавеющей стали в уже использовавшихся бассейнах имеет следующие преимущества в дополнение к уже упомянутым выше.

- » Оснащение построенных чаш дополнительным оборудованием, таким как аттракционы, горки, аэромассажные лежаки, гейзеры, противотоки и другое.
- » Возможность реконструкции чаш бывших в эксплуатации.
- » Увеличение в размерах имеющихся чаш. ■



ГРУППА КОМПАНИЙ

БАССЕЙНЫ ИЗ НЕРЖАВЕЮЩЕЙ СТАЛИ:

- ◆ Проектирование
- ◆ Производство
- ◆ Монтаж
- ◆ Сервисное обслуживание



**НЕРЖАВЕЮЩИЕ
БАССЕЙНЫ С 2010 ГОДА**



**АБСОЛЮТНАЯ ГЕРМЕТИЧНОСТЬ –
ГАРАНТИЯ ДОЛГОВЕЧНОСТИ**

+7 (495) 608 8777
+7 (495) 136 9131

www.nst-group.ru
info@nst-group.ru

101000, Москва,
ул. Мясницкая, 47



ПЕСЧАНЫЙ БАСЕЙН

Тренд, который набирает обороты

Многие из нас мечтают об отдыхе на море, но по ряду причин различные курорты перестали быть доступны подавляющему большинству. К счастью, собственную лагуну можно перенести и на свой участок, поддержав тренд по строительству песчаных бассейнов. Песчаный бассейн — это тандем природного и ис-

кусственного водоемов, вобравший в себя все лучшее от обоих.

СТРОИТЕЛЬСТВО

Строительство такого бассейна занимает до 25 дней, что в 3–4 раза меньше времени на организацию классического варианта. Конструкция чаши бассейна

сводится к 6 слоям при толщине 5 см и прочности 2000 кг/кв.м.

Можно выделить следующие этапы строительства.

- » Декоративная выемка грунта с формированием финальной формы.
- » Укладка EPDM-мембраны. Она является гидроизоляцией в данной технологии.



- » Армирующая сетка.
- » Изготовление и укладка двух структурных слоев с промежуточным армированием (композиции из кварцевого песка, других минералов со смолой).

МАТЕРИАЛЫ

Песчаные бассейны «собственный-пляж. рф» от итальянской компании BIODESIGN производятся без бетона: вместо этого выбираются композиции из кварца и других минеральных компонентов в сочетании с особо прочной однокомпонентной смолой. Материал



для изготовления доставляется на объект на паллетах, а процесс изготовления чаши происходит непосредственно на территории заказчика.

ИННОВАЦИИ

Поверхность таких бассейнов не нагревается на солнце и не скользит, что делает бассейн удобным и безопасным. Лабораторными исследованиями доказано, что покрытие с молекулами серебра MICROBAN препятствует размножению 99% бактерий.

В совокупности с тем, что вес 1 кв. м всего пирога песчаного бассейна составляет всего 72 кг — это настоящая инновация.

ЭКСКЛЮЗИВ

Технология BIODESIGN позволяет продумать каждую деталь бассейна для



расслабления и полноценного наслаждения отдыхом, включая пляжные зоны для принятия солнечных ванн, зоны средней глубины, места для сидения, джакузи, фонтаны и массажные зоны, а также дополнительное оборудование без потери зон для купания, что делает продукт по-настоящему эксклюзивным.

ВЫГОДНОЕ РЕШЕНИЕ

BIODESIGN — это дополнительная инвестиция, которая увеличивает стоимость объекта недвижимости и значительно повышает ценность участка. Затраты на его обслуживание ниже обычных, поскольку бассейн функционирует в зимнее время как озеро или каток, не требуя слива и консервации. Чаша выдерживает температуру от -50 до $+65$ °C.

ЭКОЛОГИЧНОСТЬ

Бассейн можно разместить даже на небольшой территории, где его естественные природные формы идеально

впишутся в окружающую среду, что делает продукт максимально экологичным. Это долговечный, практичный, удобный, безопасный и очень красивый эко-водоем.

УНИКАЛЬНОСТЬ

Каждый из проектов BIODESIGN индивидуален, создается под запросы и ландшафт. Если вы хотите воссоздать на своем участке райский уголок, то песчаный бассейн — ключевой компонент ландшафтного дизайна. С ним ваше купание будет окутано атмосферой релакса и комфорта. Итальянские технологии уникальны и запатентованы. Приобрести такой бассейн можно только через официального представителя компании BIODESIGN S.p.A, таковым является компания KUPIBAS GROUP под брендом «собственный-пляж.рф». Она представлена на рынке уже более 15 лет и отлично показала себя в вопросах строительства и обслуживания бассейнов. ■

QP
KUPIBAS

Уникальный пляжный бассейн естественной формы по итальянской технологии

АКЦИЯ!

НА 1-ЫЙ ОБЪЕКТ ДИЛЕРА - ДОПОЛНИТЕЛЬНАЯ СКИДКА

от бренда "собственный-пляж.рф" - официального представителя BIODESIGN S.p.A в России

Эксклюзивный продукт с отличными условиями для партнеров:

- дизайн под любой ландшафт;
- экологичность;
- с гидромассажем и водопадами;
- без зимней консервации



<https://собственный-пляж.рф>
г. Ростов-на-Дону, ул. Особенная 116
8 (800) 350-75-60, 8 (863) 322-60-19



Аермес входит в группу компаний «Джордано Риелло Интернешнл Груп» (Giordano Riello International Group), производящую широкий ассортимент оборудования для рынка холодоснабжения, вентиляции и кондиционирования. Каждая из 7 компаний, являясь независимым производством, сотрудничает друг с другом, обмениваясь достижениями, что дает уникальное преимущество на рынке кондиционирования воздуха. Накопленная научная база знаний позволяет Аермес занимать лидирующие позиции на мировом рынке производителей климатического оборудования. Кроме полного спектра оборудования для обработки воздуха, «Джордано Риелло Интернешнл Груп» предлагает собственные разработки и системные решения в производстве теплообменников, электродвигателей, инверторных двигателей, вентиляторов и электронных измерительных приборов.

Составляющие КОМФОРТА

Решения для обработки воздуха



ОСНОВНЫЕ КРИТЕРИИ

Аермес можно считать одним из первых и, возможно, даже самым первым производителем кондиционеров в Европе. Компания была основана в 1961 году и имела довольно амбициозную для того времени цель — обеспечить людям комфорт во всех местах их пребывания. На протяжении своей более чем полувековой истории Аермес развивалась, следуя нескольким критериям, которые на сегодняшний день являются ее основными ценностями.



**ОФИЦИАЛЬНЫЙ ДИСТРИБЬЮТОР ЗАВОДА В РОССИИ
КОМПАНИЯ ООО «ОВК ГРУПП»**

Работает в Москве с 2010 года.

Основные задачи.

- Техническая поддержка клиентов (технические консультации клиентов, поддержка поставленного оборудования).
- Проектирование.
- Поставка оборудования напрямую из Италии.
- Монтаж оборудования и авторский надзор.
- Пуско-наладка и сервис.

» Качество продукции.

Гарантируется высокой автоматизацией завода, внедрением современных методов управления логистикой, тесным сотрудничеством с поставщиками, оптимизацией сроков доставки комплектующих, внедрением системы планирования ресурсов предприятия (ERP), обеспечивающей контроль за компонентами и производством продукции. Все это делает Аермес признанным лидером отрасли.

» Сертификация продукции.

С 1993 года качество продукции Аермес подтверждается сертификатом качества ISO 9001, а с 2013 года — ISO 14001, сертификатом, подтверждающим соответствие системы экологического менеджмента на предприятии требованиям международного стандарта. Аермес обладает сертификатами качества, предназначенными для международных партнеров, таким как EUROVENT, TÜV, AHRI, ENRA, INTERTEK, EAC.

» Исследования и разработки.

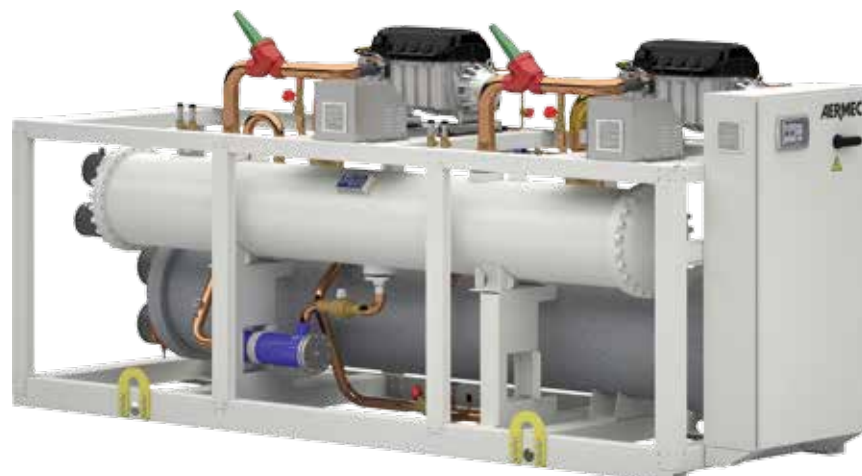
Аермес проводит научные исследования на базе известных университетов и институтов Италии. Самым известным из них является Падуанский университет (основан в 1222 году), являющийся эталоном итальянского образования.

8 калориметрических камер проводят тестирование всех конфигураций оборудования с точностью $\pm 0,2$ °C, включая тестирование во всем доступном температурном диапазоне эксплуатации (от -20 °C до 55 °C с влажностью 20–95%). Самая большая из них С7 яв-

ляется крупнейшей в Европе испытательной лабораторией, сертификационной Eurovent и AHRI для проведения испытаний мощностью до 2 МВт. Все без исключения холодильные машины (с замкнутым холодильным контуром) проходят тестирование на соответствие заявленным параметрам

Eurovent. Возможен дополнительный платный тест с имитацией климатических условий заказчика.

Полуреверберационная камера с роботизированным дистанционным управлением для измерения шума позволяет измерить звуковое давление и распространение звука в пространстве.





Климатическая камера позволяет тестировать климатические условия внутри помещения. 128 датчиков температуры (от -5°C до 43°C) на стенах и потолке, позволяют изучить распространение воздушного потока в помещении и изменение его температуры.

Аэродинамический туннель позволяет тестировать теплообменники на производительность и потери давления.

» Индивидуальный подход.

Аермес консультирует проектные и монтажные организации, оказывает помощь в выборе оптимального решения. Такое сотрудничество предполагает тесное взаимодействие между архитектором и системным проектировщиком с момента закладки здания.

Гибкость и гарантированное решение обеспечивает широкий модельный ряд (более 300 стандартных линеек и более 10 000 их модификаций) с возможностями охлаждения, отопления, производства ГВС, рекуперации тепла, воздухообмена и очистки воздуха.

Аермес осуществляет поддержку своей продукции на протяжении всего ее жизненного цикла, начиная от предварительной стадии, стадии продажи, заканчивая послепродажной поддержкой.

» Технология и стильный дизайн.

Аермес уделяет особое внимание дизайну оборудования и создаваемому им комфорту.

Дизайнеры придают оборудованию эстетичную форму, стильно сочетающуюся



юся с интерьером помещений и архитектурой зданий. За дизайн продукции присуждены многочисленные награды.



Чтобы воздух был высокого качества, Аермес уделяет особое внимание таким составляющим комфорта, как:

- » контроль температуры;
- » высокое качество фильтрации воздуха;
- » оптимальное распределение воздушных потоков;
- » бережное отношение к окружающей среде;

- » снижение шумовой эмиссии;
- » энергосбережение;
- » сохранение здоровья человека.

Аермес успешно применяется при создании бассейнов, аквапарков, дельфинариев и подобных проектов, а также для технологических линий охлаждения воды для химических, фармацевтических и пищевых производств. ■





Промышленное охлаждение

РЕШЕНИЯ ДЛЯ КОНДИЦИОНИРОВАНИЯ ВОЗДУХА

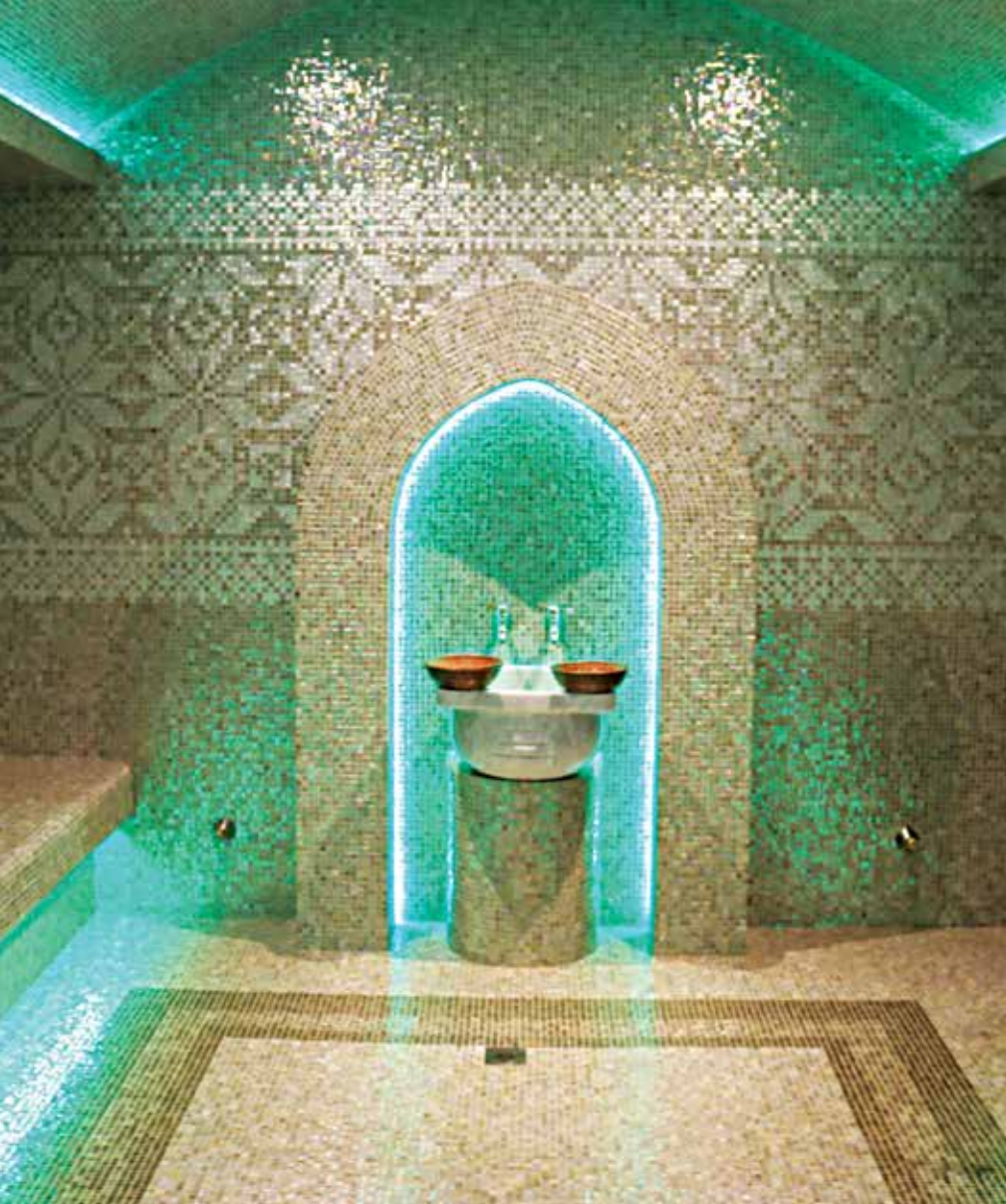
- Прямые поставки оборудования из Италии
- Проектирование и сопровождение проектов
- Монтажные и пуско-наладочные работы

ООО «ОВК групп»
 +7 (495) 226-97-34 ■ +7 (495) 226-31-92
 ovkgroup@mail.ru ■ info@ovkgroup.ru
 www.ovkgroup.ru



ANL series NRB series

Реклама



МАГИЯ

ХАМАМА

КЛИМАТ В ХАМАМЕ ИЛИ ЗДОРОВЫЙ ПАР

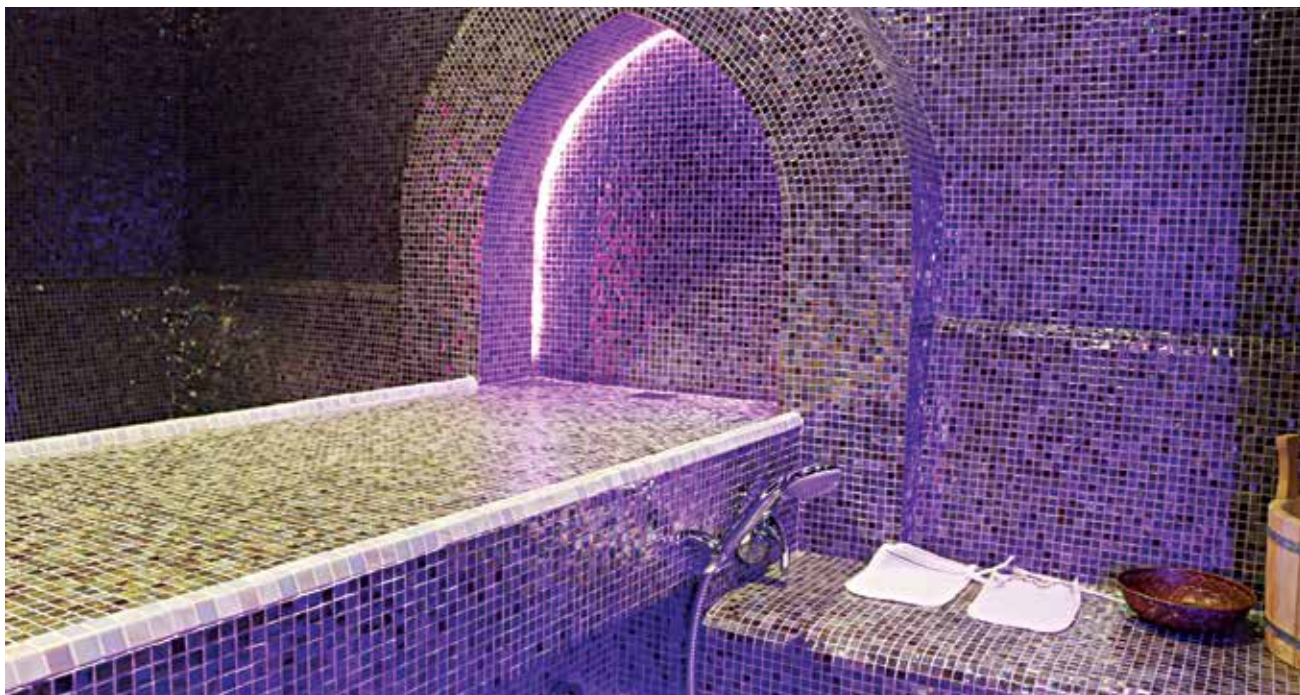


Хамам у современного человека является неотъемлемой частью здорового образа жизни. Сейчас индустрия SPA предоставляет все возможности для этого. Вся эта магия пара и климата создается исключительно для вас инженерами, которые разрабатывают различные технологии производства пара. Одним из лидеров на рынке SPA-инженерии является бренд GRANDIS. Парогенераторы, произведенные брендом GRANDIS, всегда отличались своим подходом к пару и магическому климату в хамаме. Из-за этого многие SPA-отели и фитнес-центры выбирают GRANDIS, ведь позитивный отзыв от клиента дорогого стоит.

Однако, помимо общественного SPA, хамамы часто строятся в частных домах для индивидуального пользования. Парогенераторы GRANDIS могут создавать волшебный климат для индивидуального хамاما. Ведь функционал оборудования имеет такие режимы как HOME, SPA, SPORT, которые позволяют индивидуальному потребителю пользоваться всеми возможностями профессионального SPA. Парогенератор способен управлять не только комфортной температурой хамاما, но и может контролировать обмен воздуха, ароматизацию пара и удаленный запуск сеанса.

ЭКОЛОГИЧНОСТЬ

Сегодня современная динамика такова, что люди больше времени проводят в городской среде чем на природе. Специфика городской жизни так или иначе связано с различными стрессовыми ситуациями. При этом организм человека не всегда получают тот необходимый баланс, который нужен для поддержания естественного здоровья. В данном случае посещение хамاما является отличным способом поддержания своего здоровья. Японские ученые доказали, что залогом успеха и здоровья является баланс гармонии души и тела. К слову, все парогенераторы дают пар, но не все способны удовлетворить и восстановить баланс души и тела. GRANDIS создает парогенераторы, задачей которых является создание магического климата, воспроизводя природные процессы в мельчайших деталях, ведь пар это вода, а пропорции, влажность и его плотность, это и есть то качество, который тонизирует и восстанавливает наш организм.



ВОЗМОЖНОСТИ

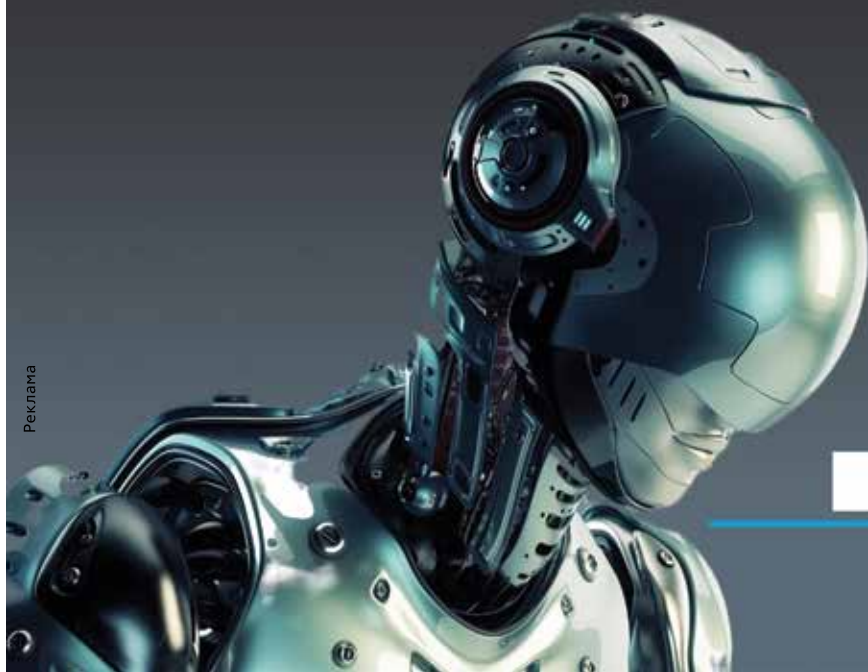
GRANDIS DS — это парогенераторы для хаммамов, созданные с любовью. Потенциал и высокий ресурс инженерной

части оборудования, позволяет эксплуатировать их как в коммерческих, так и в индивидуальных SPA-центрах. Логически корректный функционал является базовой комплектацией парогенера-

торов DS. Сегодня парогенераторы GRANDIS DS создают неповторимый климат во многих хаммамах по всей России и за пределами, являясь выбором профессионалов. ■

Grandis DS

технологичные парогенераторы



Реклама



MADE IN RUSSIA

ООО "Грандис" / Grandis LLC
+7(863) 22-99-757
Email: grandisllc@yandex.ru
www.grandis-market.ru
Youtube: Grandis Россия



SHOWER

TM

EMOTIONS

ДУШ ЭМОЦИЙ ОТ GRANDIS

ЭТО ЭМОЦИОНАЛЬНЫЕ ДУШЕВЫЕ АТТРАКЦИОНЫ!

SHOWER EMOTIONS

Это не просто душевая система, а эмоциональный душевой аттракцион. Компания Grandis знаменита не только своими инновационными разработками, для индустрии SPA, но еще и как законодатель новых трендов. Душ Эмоций или SHOWER EMOTIONS — это новый уровень представлений о душевых системах. Это симбиоз собственных душевых компонентов и программного обеспечения, разработанного в Grandis. Он дополнит пространство незабываемыми эмоциями и перенесет человека в другое измерение, а это главное для нас. Душевой аттракцион Grandis спроектирован с большим вниманием, ведь главное для нас человек, вокруг которого воспроизводится эмоциональное представление. Каждая из систем SHOWER EMOTIONS

индивидуальна, и отличается своими не повторяющимися сценами игр воды и света, музыки и эмоции, радости и переживаний.

УНИКАЛЬНОСТЬ ДУША ЭМОЦИЙ GRANDIS

Выбрав любимую программу, вы остаетесь наедине с собой, со своими эмоциями, оставив на миг деловые встречи и шестизначные контракты, ведь это ваше заслуженное время, и никто не в праве вас побеспокоить. Богатый модельный ряд аттракционов Душ Эмоций Grandis, позволит выбрать наиболее подходящий аттракцион для вашего SPA-комплекса или для хамама. Душевые системы можно использовать как для частного сектора, так и для общественных и коммерческих SPA-зон.

КОНФИДЕНЦИАЛЬНОСТЬ GRANDIS

В современном мире цифровые технологии плотно взаимодействуют с человеком. Информация является важным элементом, и латентный сбор такой информации делает человека уязвимым. Однако мы в Grandis считаем, что личность — это неприкосновенно, и у человека должно быть свое личное пространство. В этой связи, вы можете быть уверенным, что ваши предпочтения, любимые программы или интенсивность пользования системой, ни в коем случае не будут передаваться третьим лицам по сети интернет (по протоколам связи) для аналитики, либо манипуляции. Grandis работает автономно и является строго закрытой технической системой.



Вам не придется беспокоиться о личных данных и назойливых обновлениях, тратить время на настройки либо придумывания своей программы, которые чаще всего портят общую концепцию продукции и тонкую настройку всех систем.

МОДЕЛЬНЫЙ РЯД SHOWER EMOTIONS

- » Душ эмоций — Освежающий Хамам.
- » Душ эмоций — Теплые Тропики.
- » Душ эмоций — Тропик DS.
- » Душ эмоций — Дожди Севера.

» Душ эмоций — Атлантика.
 » Душ эмоций — Освежающие тропики.
 » Душ эмоций — Карибские тропики.
 Каждый из вышеперечисленных душев эмоций, является уникальным продуктом в своем роде. Выберите свой душ эмоций SHOWER EMOTIONS и наслаждайтесь! ■

SHOWER

TM

EMOTIONS

TM

Эмоциональные
душевые
аттракционы

ООО "Грандис" / Grandis LLC

MADE IN RUSSIA



Динамические упражнения НА РАСТЯГИВАНИЕ

В рамках программы аквафитнеса

Гибкость является важным компонентом физической подготовки. Она имеет решающее значение для повседневной жизни. Неспособность сохранить гибкость может привести к застою и боли в мышцах и суставах и даже в конечном итоге ограничению передвижения.

Улучшение как мышечной гибкости, так и диапазона движения суставов может быть достигнуто как активным, так и статическим растягиванием.

Статическое растягивание включает в себя удержание определенной позы и растяжки в течение некоторого периода времени. Кстати, именно о таком формате чаще всего думают потенциальные клиенты, когда им говорят о растяжке, даже если речь идет о занятиях аквааэробикой. Динамическое, ритмическое, или ак-

тивное растягивание — это движение, которое способствует улучшению мышечной гибкости и диапазона движений суставов. Активное растягивание достигается за счет управляемой каденции с полным возможным диапазоном движения. Мышцы прикрепляются к суставам, и при перемещении сустава через его полный диапазон контролируемым образом происходит растяжение динамическим образом.

Добавление активных процедур растяжки в программу упражнений может варьироваться, но всегда рекомендовано специалистами. Именно поэтому помимо активных упражнений аквафитнес предполагает различные варианты ритмических растяжек. Их можно включать в основную рутину и классы либо предлагать отдельным группам посетителей.

ДЛЯ ЧЕГО МОЖНО ИСПОЛЬЗОВАТЬ ДИНАМИЧЕСКОЕ РАСТЯГИВАНИЕ?

» Чтобы охладиться. Наиболее очевидным применением для этой процедуры является активное охлаждение после кардио-процедуры или какой-либо другой водной фитнес-программы.

» Чтобы разогреться. И наоборот. Широкие плавные движения верхней и нижней части тела служат хорошей разминкой для мышц и суставов. Многие преподаватели используют их в рамках курсов аквапилатеса или в качестве подготовки к любой другой тренировке.

» Чтобы выполнить растяжку как таковую. Если вы занимаетесь в холодном бассейне, делать пассивную растяжку в за-

VI Международная Аквафитнес Конвенция АФТ Казань 2023



4-5 марта

СОК «АКВАРЕНА»
г. Казань, ул. Короленко, 28А



Михаил **+7 905 701 59 93**

Мария **+7 916 613 82 73**

www.aqua-aft.com

L
D
F
A

LATIN
DANCE
FITNESS
ALLIANCE

Бассейны
Бизнес

АквАрена





вершении упражнения было бы некорректно, так как подопечные слишком охлаждены. Рассмотрите возможность использования подобной подпрограммы в качестве активного растяжения для завершения занятия.

» Чтобы восстановиться в рамках программы.

Сегодня среди прочих очень популярны высокоинтенсивные интервальные тренировки. Для всех форматов занятий по интервалам требуется определенный период восстановления. Ритмическая растяжка отлично подходит для восстановления в промежутках от 30 секунд или более.

» Чтобы чувствовать себя увереннее. Подобные упражнения позволяют многим занимающимся не только прекрасно себя чувствовать, но и ощущать себя, если можно так сказать, более изящно в воде, чем при активных движениях. Как показывает практика, многих вдохновляют мягкие, практически балетные па, поскольку дают несколько большее чувство свободы, «текучести» воды и ощущения танца.

» Чтобы посещать специальные курсы под возможные потребности. К примеру, людей, страдающих аквафобией, могут успокаивать широкие и плавные движения, предназначенных для преодоления тревоги, связывания воды с положительными эмоциями и развития навыков плавания.

Подобные упражнения могут также прорабатывать неврологические расстройства, стимулировать мозг и улучшать баланс, помогая посетителям при-

способиться к возможным следующим уровням занятий.

» Чтобы пройти курс реабилитации.

Цель подобных занятий — помочь организму адаптироваться к различным физическим нагрузкам. Упражнения могут помочь восстановить мышцы, смягчить травмы и облегчить боль. В том числе медленные движения показаны для реабилитационных программ для сердца и посттравматических и послеоперационных состояний, поскольку позволяют

организму перестроиться и вернуться к оптимальному функционированию.

«ТЕПЛО ЛИ ТЕБЕ, ДЕВИЦА?»

Мы упомянули как разогрев, так и охлаждение в качестве целей данных упражнений. Важно помнить, что физические упражнения в холодной воде, как известно, могут привести к травмам из-за недостаточного разогрева организма. При этом не менее важно отметить, что точно так же попытки делать упражнения высокой интенсивности в бассейне, который слишком теплый не рекомендуются, поскольку могут вызвать перегрев и обезвоживание.

Если температура воды достаточно холодная, убедитесь, что вы выбираете энергичный формат упражнений и рассмотрите возможность проведения расширенной разминки с более широкими, открытыми движениями.

Аналогичным образом, охлаждение также необходимо регулировать. Именно поэтому рекомендуется в большей степени рассматривать именно активное растягивание, а не статическое. В любом случае убедитесь в том, что ваши группы занимаются в температурных условиях в соответствии с установленными стандартами, нормами и правилами. ■



Лифт-подъемник для инвалидов (Италия)

Лифт-подъемник для инвалидов позволяет плавно и безопасно перемещать людей из раздевалки в бассейн и обратно, а также в другие места у воды

Лифт-подъемник для инвалидов в бассейн — решение, которое позволяет организовать безбарьерное пространство возле бассейнов и водоемов.

С наличием такого оборудования, человек в инвалидной коляске сможет пользоваться бассейном, поплавать в водоеме и подняться обратно.

В ассортименте вы найдете лифты и подъемники, как простой конструкции, для использования в домашних бассейнах, так и высокотехнологичные, мобильные, для коммерческого использования.

Преимущества

- » Большая грузоподъемность
- » Высокий уровень безопасности.
- » Маневренность.



цена
может
меняться
уточняйте
цену!

от 935 500*.-

* Скидка для оптовых клиентов.

Водный байк (Франция)

Водный байк — это идеальный вариант для занятий фитнесом и реабилитации после травм

- » Настраивается под глубину бассейна.
- » Легко транспортируется.
- » 8 разных расцветок.
- » Регулировка сидения и руля под пользователя.
- » Удобные и комфортные педали, подходят для занятий в аква-носках или босиком.
- » 8 присосок для надежной фиксации ко дну бассейна.
- » Глубина использования до 140 см.

aquapolis

Aquapolis

Москва, Очаковское шоссе, 34 Б/Ц West Park
(495) 255-27-26
info@aquapolis.ru
www.aquapolis.ru



цена
может
меняться
уточняйте
цену!

от 169 700*.-

* Скидка для оптовых клиентов.



Для гостиниц с бассейнами бизнес-класса. Тенденции таковы, что сейчас даже посетителю на одни сутки надо предложить весь досуг в отеле, не только ресторан, но и фитнес-зал с бассейном, чтобы он не уходил куда-то из отеля вечером. Для городских бассейнов, где занимаются дети и взрослые. Для центров реабилитации, где проводят занятия для детей и взрослых при неврологических нарушениях, задержке развития, сколиозах, эмоциональной возбудимости и аутизме, а также после травм и операций.

ЧТО ДАЕТ АКВАТРЕНАЖЕР ДЛЯ БИЗНЕСА

Комплекс водных тренажеров от AquaNess — акватренажеры, водная дорожка, батут — это готовые инструменты для создания новых групповых занятий в воде либо расширение тренажеров для имеющихся групп аквааэробики, которые пока занимаются с резиновыми аксессуарами. Это увеличение имиджа и прибыли за счет дополнительной платы за эти виды тренировок.

(45 минут на аквабайке в Москве — от 2900 рублей с человека, в Европе — 20–35 euro).

Для фитнес-центра это:

- » увеличение % продлений абонементов;
- » мотивация тренерам работать с увеличением производительности;
- » позиционирование и поддержание имиджа клуба как лидера индустрии, идущего в ногу со временем;

Акватренажеры ДЛЯ БИЗНЕСА

Новый тренд

Занятия аквааэробикой с водными тренажерами в фитнес-центрах — это новый тренд в Европе. Этой полезной моде порядка 12 лет, тенденция идет и в Россию. Занятия в воде воспринимаются людьми легче и веселее, чем «на воздухе», эти занятия всем нравятся. Это и спорт, и развлечение.

ПРЕИМУЩЕСТВА ЗАНЯТИЙ НА ВОДНЫХ ТРЕНАЖЕРАХ

- » Кардиотренировка. Укрепление сердечно-сосудистой и дыхательной систем; снижение артериального давления; легкое восприятие нагрузки; подтяжка брюшных, поясничных, спинных мышц, а также укрепление мышц ног.
- » Безопасность. Нет нагрузки на суставы.
- » Эффективность. Соппротивление воды в 14 раз выше, чем на воздухе. За одну тренировку в бассейне на аквабайке сжигается больше калорий, чем за тренировку на обычном велотренажере.
- » Побочные эффекты. Профилактика целлюлита и варикозного расширения вен, хорошее настроение.

ДЛЯ КАКОГО БИЗНЕСА НУЖНЫ АКВАТРЕНАЖЕРЫ

Кто позиционирует себя как фитнес-центр «премиум», «на волне», «профи» «в трен-

де» должны иметь «модные фишки» в предложении для своих посетителей. Необходимо давать «свежие» предложения и новые ощущения клиентам, чтобы они не скучали в вашем центре и не смотрели в программы других фитнес-центров. Для отелей отдыхающей направленности, также нужен разнообразный отдых и спортивные занятия. Для санаториев — это оздоровление для любой возрастной группы.



» увеличение продаж абонементов и индивидуальных занятий за счет «модных фишек» в программе клуба.

ГДЕ МОЖНО ИСПОЛЬЗОВАТЬ

В детских бассейнах с линией воды глубиной от 75 см. Для взрослых — в бассейнах с линией воды глубиной от 1,2 см до 1,75 метра. Любые поверхности бассейна, кроме мелкой мозаики (присоски не могут плотно сцепиться с дном бассейна). Электричества не требуется.

Мы предлагаем легкие водные тренажеры высокого европейского качества, гарантии 2 года, наличие тренажеров и сменных частей на складе в Москве, доступные цены, оптовые скидки.

+7 495 532 48 49

bestspas@yandex.ru



Выбор подводного ВЕЛОТРЕНАЖЕРА

Линейка аквабайков для детей и взрослых



Вот уже год, как на рынок России вышел французский производитель подводных тренажеров для занятий в бассейне **AquaNess**, производящий эту линейку товаров с 2010 года. *Сертификация продукции*

MADE IN FRANCE в мастерских в Эльзасе, Франция. Товары AquaNess хорошо спроектированы и разработаны в различных диапазонах для профессионального использования и для отдыха. В связи с сокращением групповых за-

нятий в бассейнах, возрос спрос на индивидуальные занятия или группы из членов семьи. Такая практика уже есть в клубе Starfish в городе Москве. Занятия на аквабайке V4 проводят в сочетании с плаванием в противотоке, в перспективе добавление подводной дорожки и батута.

Линейка аквабайков AquaNess отвечает на 2 вопроса **Кому** и **Где** использовать: **«Где»** означает, в каких бассейнах. Открытые глубокие бассейны или крытые небольшие бассейны, такие как Swim Spa. **«Как»** означает интенсивное спортивное использование (например, фитнес-клубы или действительно спортивные люди) или частное использование для отдыха и развлечений в домашних бассейнах.





Важно адаптировать и дать правильный продукт для правильной цели.

АССОРТИМЕНТ ПРОДУКЦИИ

- » модель K1 детский аквабайк для занятий в детском бассейне глубиной 55–75 см, для детей до 12 лет;
- » модель V1 в глубоком бассейне 1,2–1,6 м для досуга, регулировка высоты сидения, вес 10 кг;
- » модель V2 в неглубоком бассейне 1,2–1,75 м для спорта, регулировка высоты сидения и сопротивления, вес 11 кг;
- » модель V3 в неглубоком бассейне 1,0–1,4 м для отдыха, регулировка высоты сидения, вес 8,5 кг;
- » модель V4 в глубоком бассейне 1,2–1,75 м для спорта, регулировка всех высот и сопротивления, вес 13,6 кг;
- » модель V5 в глубоком бассейне 1,0–1,55 м для досуга, регулировка всех высот, вес 12 кг;
- » модель T1 водная дорожка для бассейна глубиной 1,2–1,5 м, вес 21 кг;
- » модель TR 1 — батут, вес 10 кг.

СИЛЬНЫЕ СТОРОНЫ AQUANESS

- » Алюминиевая рама. Самый легкий аквавелосипед 8 кг, самый тяжелый профессиональный — 13,6 кг, это важный аспект, поскольку 80–85% пользователей это женщины, пожилые люди и люди, проходящие реабилитацию.
- » Минималистический дизайн и цветное покрытие возможно под заказ от 15 предметов по цвету RAL в корпоративном цвете фитнес-центра.
- » Ортопедические колодки на всех аквавелосипедах.

- » Высококласные комплектующие, которые прослужат дольше срока гарантии при уважительном уходе.
- » Наличие индикатора, качества воды.
- » Все аквавелосипеды на присосках, двух размеров.
- » Опция — колеса, облегчающие перемещение тренажеров и погружение в бассейн.

ПРО ГАРАНТИИ И ФАКТИЧЕСКОЕ ИСПОЛЬЗОВАНИЕ

- » Гарантия на водные тренажеры 3 года.
- » На расходники 6 месяцев.

ПОМОЩЬ В ВЫБОРЕ АКВАБАЙКА

Несколько рекомендаций и основные критерии, которые нужно учитывать, чтобы сделать правильный выбор: цена, характеристики аквавелосипеда и вашего бассейна и как его использовать.

О ценах: ценовой диапазон аквавелосипедов достаточно большой. Стандартные модели без регулировок скорости и нагрузки около 1200 евро. Просим учитывать, что экономия обусловлена отсутствием опций, а не более низким качеством устройства или материалов. (AquaNess V1/V3/V5). Затем идут более мощные модели, с регулируемой скоростью и нагрузкой. Эти модели имеют цены в районе 2000–2400 евро. (AquaNess V2/V4/)

Выбор характеристик вашего аква-тренажера: прежде, нужно оценить какие модели тренажеров и бассейна могут быть идеальны, что бы ни тратить больше, чем нужно. Регулируемый по высотам аквавелосипед будет соответствовать любому телу, размеру и будет удобен, если будет его использовать не один пользователь. Возможно регулировать высоту рамы, сиденья, руля и педалей при каждом использовании. (AquaNess V5 полные регулировки высот). Если этого не нужно, можно выбрать стандартную модель и ее будет достаточно. (AquaNess V1/V3)

Самые эффективные и, следовательно, самые дорогие аквавелосипеды, имеют регулировку скорости, позволяющие не вставая с велосипеда в процессе тренировки регулировать силу сопротивления. Эти варианты аквавелосипедов очень эффективны, если заниматься дома или на индивидуальных занятиях с тренером в фитнес-центре. (AquaNess V2/V4)

Выбор аквавелосипеда по характеристикам бассейна: что бы сделать правильную покупку, нужно выбрать аквавелосипед в соответствии с определенными критериями, связанными с бассейном. *Глубина бассейна:* если





бассейн неглубокий, нужно выбрать аквавелосипед моделей V2/V3/V5. Если, глубина бассейна от 1,2–1,75 м, нужно выбирать аквавелосипеды из V1/V4/V5.

Наклон бассейна: аквабайкинг практикуется на плоской поверхности или немного наклонен. Если бассейн имеет наклон, нужно выбрать аквавелосипед, имеющий возможность регулировки для наклонных поверхностей модели V4/V5.

Выбор в соответствии с использованием: как использовать аквавелосипед? Очевидно, что у новичка, который намерен попробовать и время от времени заниматься аквабайкингом, не будет таких же потребностей, как у спортсмена или профессионала, который будет заниматься ежедневно. Спросите себя о своем уровне, частоте использования перед покупкой. Если для новичков, советуем выбрать аквавелосипед из базовых моделей, V1/V3/V5 из не дорогого сегмента. И наоборот, интенсивная практика, заставит выбирать функции, связанные с более высокой производительностью модели V2/V4, в то время как для умеренной практики, стандартной модели будет достаточно.

Для обучения ваших тренеров проведению занятий на всех тренажерах AquaNess, предоставляются инструкции и есть возможность выезда тренера, для обучения.

Комментарии к фото: Москва, БЦ «Румянцево», Корпус Д, «Спорт Премиер». — K1, V4, V5.

Спортивно-оздоровительный АкваКлуб Starfish, г. Москва, ул. Первомайская, дом 42.

ЭКСПОЗИЦИИ

- » Москва, БЦ «Румянцево», Корпус Д, «Спорт Премиер». — K1, V4, V5.
- » Москва, «Артплей», «Арте Ди Вита», вся линейка.
- » Симферополь, V 1.

Эксклюзивный дистрибутор для России, Белоруссии и Казахстана ООО «Арте Ди Вита» Москва, ул. Нижняя Сыромятническая, дом 10, стр. 3. bestspas@yandex.ru, тел.: +7 495 532 48 49 www.bestspas.ru ■

AquaNess

www.bestspas.ru/vodnye-trenazhery



Подводный тренажер для детей (сертификация продукции MADE IN FRANCE в мастерских Эльзас, Франция)

Аквафитнес, реабилитация, занятия в бассейне.

Металл морской алюминий, серия 6000. Сверхлегкий и прочный аквавелосипед модели K1, разработан для детей до 12 лет. Использование для бассейна глубиной 0,55–0,75 метра. Система сопротивления: раздвижные пластиковые лезвия под педалями. Переменная высота от пола до сидения 63–86 см, от пола до руля 86 см. Гарантия 3 года. В наличии.

» Вес 7,5 кг.

Модельный ряд

» K1 детский тренажер в бассейн глубиной от 55–75 см (до 12 лет) вес 7,5 кг.

112 000*.-

* Специальные скидки для Проектов.
Регулярные скидки для Дилеров.
Все модели в наличии в Москве.



Подводные тренажеры (сертификация продукции MADE IN FRANCE в мастерских Эльзас, Франция)

Аквафитнес, реабилитация, занятия в бассейне.

Металл морской алюминий, серия 6000. Сверхлегкий и прочный аквавелосипед модели V1. Использование для глубокого бассейна 1,2–1,6 м досуг/отдых. Система сопротивления: раздвижные пластиковые лезвия под педалями. Переменная высота от пола до сидения 82–107 см, от пола до руля 123 см. Гарантия 3 года. В наличии.

» Вес 10 кг.

Модельный ряд

- » K1 детский тренажер в бассейн глубиной от 55–75 см (до 12 лет) вес 7,5 кг.
- » V1 в глубокий бассейн 1,2–1,6 м для досуга, регулировка высоты сидения, вес 10 кг.
- » V2 в плавательный спа 1,2–1,75 м для спорта, регулировка высоты сидения и сопротивления, вес 11 кг.
- » V3 в плавательный спа 1,0–1,4 м для отдыха, регулировка высоты сидения, вес 8,5 кг.
- » V4 в глубокий бассейн 1,2–1,75 м для спорта, регулировка всех высот и сопротивления, вес 13,6 кг.
- » V5 в плавательный спа-бассейн и глубокий бассейн 1,0–1,55 м для досуга, регулировка всех высот, вес 12 кг.



121 900*.-

* Специальные скидки для Проектов.
Регулярные скидки для Дилеров.
Все модели в наличии в Москве.

Подводный батут TR1 (сертификация продукции MADE IN FRANCE в мастерских Эльзас, Франция)

Аквафитнес, занятия в бассейне

Материал: морской алюминий, серии 6000. Использование для глубокого бассейна 1,2–1,7 м. Высота от пола 36 см, высота поручня 116 см. Всего h147 см. Диаметр восьмиугольной структуры 102 см, холст диаметром 95 см, присоски 8 штук. Максимальный вес пользователя 150 кг. Гарантия 3 года. В наличии.

» Вес 12 кг с поручнем.

127 400*.-

** Специальные скидки для Проектов.
Регулярные скидки для Дилеров.
Все модели в наличии в Москве.

***с поручнем**



Подводная дорожка T1 (сертификация продукции MADE IN FRANCE в мастерских Эльзас, Франция)

Аквафитнес, занятия в бассейне

Металл морской алюминий, серия 6000. Использование для глубокого бассейна 1,2–1,5 м. Наклон 17%. Три поручня в комплекте. Поверхность для ходьбы 110 x 40 см. Гарантия 2 года. В наличии.

Вес 22 кг с одним поручнем, 26 кг с двумя поручнями.

ООО «Арте Ди Вита»

☎ Москва, ул. Нижняя Сыромятническая, 10, стр. 3, этаж 3
☎ (495) 532-4849
✉ bestspas@yandex.ru
🌐 www.bestspas.ru



227 000*.-

* Специальные скидки для Проектов.
Регулярные скидки для Дилеров.
Все модели в наличии в Москве.



Подписывайтесь
на журнал
«БАССЕЙНЫ И БИЗНЕС»



**ДЕЛАЙТЕ
БИЗНЕС
С НАМИ!**

Подписывайтесь
на журнал
«БАССЕЙНЫ И БИЗНЕС»



**ДЕЛАЙТЕ
БИЗНЕС
С НАМИ!**



MOSCOW

AQUA
fitness festival

2023



Менеджмент

В ФИТНЕС-ИНДУСТРИИ



Полный объем знаний



Яна Николаевна Захарова,
магистр по спорту и системе подготовки спортсменов, инструктор — методист ЛФК ФГБУ ФБ МСЭ Минтруда России

Знания и компетентность сегодня лежат в основе сохранения устойчивости развития компаний фитнес-отрасли. Многие организации обоснованно готовы инвестировать в образование своих руководителей и ведущих специалистов. Именно знания представляют собой наиболее ценный ресурс, который позволяет находить эффективные решения для ключевых управленческих задач. Более 15 лет кафедра «Менеджмент в фитнес-индустрии» Университета «Синергия» открывает новые горизонты для всех желающих специалистов физкультурно-оздоровительной отрасли, выбравших для себя путь

развития и совершенствования. А в октябре 2022 года стартовал очередной курс образовательной программы повышения квалификации для подготовки управляющих фитнес-клубами «Менеджмент спортивно-оздоровительного и фитнес-клуба», который формирует и развивает профессиональные компетенции сотрудников в области управления фитнес-объектами.



Данная программа разработана научным советом Университета «Синергия» совместно с признанными авторитетами «Национального фитнес-сообщества» и консалтинговой компании





Fit Hit Company и позволяет получить полный объем знаний для управления департаментами компании и фитнес-клубом в целом.

Вот лишь несколько важных цифр, которыми я бы хотела поделиться.

» 17 преподавателей.

Действующие управленцы фитнес-отрасли с опытом более 20 лет и мощный профессорско-преподавательский состав Университета «Синергия» передают свои знания в соответствии со спецификой ведения бизнеса в условиях изменений. Открыто делятся профессиональным опытом с целью подготовки достойных руководителей.

» 15 лет на рынке.

Кафедра «Менеджмент в фитнес-индустрии» Университета «Синергия» осуществляет образовательную деятельность по программе «Менеджмент спортивно-оздоровительного и фитнес-клуба» с 2007 года и за многие годы обучения заслужила положительный имидж.

» 200 страниц личного учебника.

Персональное учебно-методическое пособие выдается каждому участнику программы обучения.

» 104 часа очных практических занятий.

Эффективный открытый формат деловых коммуникаций, позволяет разбирать кейсы и получать ответы на вопросы.

» 550 выпускников.

За период обучения с 2007 года по данной образовательной программе более 550 специалистов получили качественные знания, подтвержденные свидетельством о повышении квалификации государственного образца. Из них 75% сегодня управляют физкультурно-оздоровительными объектами.

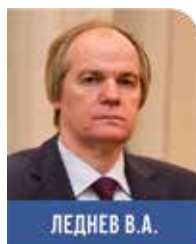
Обучение также дает ряд привилегий на постоянной основе. В частности, можно получить статус «Почетного го-

стя» 30 Юбилейного Всероссийского Съезда Фитнес-Индустрии и участвовать в мероприятии бесплатно!

Особо стоит выделить лекцию о правильном управлении бассейном. Я постаралась передать многолетний опыт управлением бассейном и рассказать об особенностях строительства бассейна, его очистки и СанПиНовских нормах для фитнес-клубов. Большой блок информации посвящен тому, как правильно продавать услуги в бассей-

нах — и в частности как быстро и легко включить услуги по реабилитации в бассейне — и в целом особенностям продаж в бассейне. И, конечно же, отдельное внимание уделено особенностям обеспечения комфортных условий и для персонала.

Общаясь со студентами, я понимаю насколько важно владеть всей этой информацией, особенно для управляющих. Буду рада видеть вас на следующем потоке! ■



ЛЕДНЕВ В.А.



СИЛИНА Е.А.



ЛУКАШЕНКО М.А.



МАЛЫГИН А.В.



ПОЗИНА М.Б.



ШАТРОВ Е.С.



ШВЕЦ С.В.



ДАРИ Е.Б.



ФРАНЦИШКОВА О.В.



ЯСТРЕБОВА А.А.



НАУМОВА И.В.



МОЖАРИНА Н.Н.



МАЛАХОВА Н.К.



АКЧУРИН Д.К.



ЗАХАРОВА Я.Н.



ЗАДИРАН Н.Г.

Безопасность В БАССЕЙНЕ



Дарья Дьяченко,
специалист по техническим вопросам,
руководитель сети бассейнов «Аквабульк»»

Уже давно в России бассейн стал привычной частью активного отдыха в СПА-комплексах отелей, спортивных и развлекательных центрах для отдыха. Практически невозможно представить загородный дом без голубого оазиса, который дарит своим владельцам настоящее удовольствие. Но самое главное, чтобы бассейн не только радовал глаз, но и был безопасным местом для любителей водных процедур.

При строительстве и эксплуатации, даже частных бассейнов важно руководствоваться существующими нормативными документами. Каждому специалисту по бассейну необходимо осознавать ответственность, которую он несет.

На что следует обратить особое внимание?

ЗАКЛАДНЫЕ ЭЛЕМЕНТЫ

- » Рассчитывать скорость на всасывающих и подающих устройствах.
- » Устанавливать донные сливы и сборные устройства с безопасными антивихревыми (сплошными) крышками, чтобы исключить механическое засасывание частей тела или одежды купающихся через сетку.
- » Решетка в переливных лотках должна исключать щели и быть хорошо плотно уложена, для углов необходимо использовать угловые элементы.
- » При установке аттракционов выбирать и предлагать Заказчику только

то оборудование, которое соответствует нормам безопасности.

ОТДЕЛКА БАССЕЙНА

- » Использовать для отделки ванны мозаику и плитку специально для бассейнов, которая имеет минимальное влагопоглощение. Лучше всего подойдет стеклянная мозаика, ее поверхность должна быть гладкой, а края скругленными, без острых углов, чтобы исключить риски травмирования кожных покровов пловцов. Как бы не настаивали дизайнеры, не стоит использовать для отделки ванны материалы, которые имеют пористую поверхность и/или вступают в реакцию с химией для бассейна.
- » На лестнице необходимо выделить контрастным цветом край ступени, сделать удобный поручень для взрослых и детей.
- » Острые углы и элементы в ванне бассейна скруглить и сделать максимально безопасными.
- » Для укладки и заполнения швов между плиткой важно использовать специализированные материалы, которые предназначены для бассейна. Затирка не должна впитывать воду,

иначе в ней будут размножаться грибы и водоросли, а для открытых бассейнов такая затирка станет поводом для ремонта после зимних заморозков.

ПОМЕЩЕНИЕ БАССЕЙНА

- » Обходные дорожки вокруг бассейна необходимо отделывать противоскользящей плиткой или укладывать специализированное покрытие сверху, чтобы предотвратить травмирование от падений. Надо заметить, что противоскользящая плитка теряет свои свойства, если на ее поверхности скапливается большое количество воды.
- » Важно предусмотреть отвод воды с обходных дорожек в канализацию, чтобы исключить попадание ее в бассейн. Обычно используются трапы щелевые или грязевой лоток по всему периметру ванны с уклоном от бассейна.
- » Помещение бассейна должно быть оборудовано аварийным освещением с источником резервного питания, которое при выключении электричества сможет обеспечить безопасность купающихся при выходе из бассейна.



ПОМОЩЬ ТАМ, где она действительно нужна!

Пицца Жизни



ПЕРСОНАЛЬНАЯ ПОМОЩЬ ДЕТЯМ С ИНВАЛИДНОСТЬЮ

ДЕТСКАЯ МЕЧТА

- особенная программа, когда дети с инвалидностью рассказывают о своей мечте и через некоторое время к ним приезжает сюрприз!

ДОБРЫЙ НОВЫЙ ГОД И СКАЗОЧНЫЕ ГЕРОИ НА ДЕНЬ РОЖДЕНИЯ

- поздравления детей, которые не могут посещать мероприятия, прямо на дому с участием аниматоров.

Море сладостей для больших семей

- программа помощи многодетным семьям и семьям с детьми с инвалидностью. Каждую неделю сладкие подарки для всей семьи!

ЧЕМ ВЫ МОЖЕТЕ ПОМОЧЬ?

1. Стать спонсором **ДЕТСКОЙ МЕЧТЫ**.
2. Стать спонсором одной из благотворительных программ.
3. Стать волонтером - занять свои таланты (дизайн, обработка видео, помощь в соц. сетях).
4. Присоединиться к команде - помощь в организации программ на территории или удаленно.

Ссылка для оказания финансовой помощи детям с инвалидностью:

Пожертвовав даже 50р вы можете купить одному ребенку банан, мандарин и сладость ▼



АКВАБУЛЬКО®
это море для вас и малышей во Рссии

ФРАНШИЗА
ДЕТСКИХ БАССЕЙНОВ
НОВОГО ПОКОЛЕНИЯ



УНИКАЛЬНЫЙ ДИЗАЙН

- БЕЛОСНЕЖНЫЕ БАССЕЙНЫ С БИРЮЗОВОЙ ВОДОЙ
- БЕЗОПАСНОЕ ПРОСТРАНСТВО ДЛЯ МАМ И МАЛЫШЕЙ

ВОДА В БАССЕЙНЕ

- БЕЗ АГРЕССИВНОЙ ХИМИИ (ЭКО-ВОДОПОДГОТОВКА)
- ПИТЬЕВОГО КАЧЕСТВА, СООТВЕТСТВУЕТ САНПИИ
- БЕЗОПАСНАЯ ДЛЯ КОЖИ ТРЕНЕРОВ И ДЕТЕЙ
- СОВРЕМЕННОЕ ОБОРУДОВАНИЕ



РУКОВОДИТЕЛЮ

- ОПЦИЯ «АКВАКЛУБ ПОД КЛЮЧ»
- СОПРОВОЖДЕНИЕ АКВАКЛУБА ДО И ПОСЛЕ ОТКРЫТИЯ
- ПОМОЩЬ НА ВСЕХ ЭТАПАХ: ПОМЕЩЕНИЕ, ОБОРУДОВАНИЕ, СОТРУДНИКИ, ПРОВЕРКИ
- САМООКУПАЕМОСТЬ УЖЕ С 1-го МЕСЯЦА
- ГОТОВЫЙ ПАКЕТ ДОКУМЕНТАЦИИ ДЛЯ БАССЕЙНОВ
- ОБУЧЕНИЕ ДИРЕКТОРА ЭФФЕКТИВНОМУ УПРАВЛЕНИЮ



ДЛЯ КЛИЕНТОВ БАССЕЙНА

- ЕДИННЫЙ КОЛЛ-ЦЕНТР
- ПРОГРАММА CRM
- МОБИЛЬНОЕ ПРИЛОЖЕНИЕ
- ЭЛЕКТРОННЫЕ АБОНЕМЕНТЫ
- ПОВЫШЕННЫЙ КОМФОРТ И СЕРВИС



РЕКЛАМА

- НАПОЛНЕНИЕ 50% БАЗЫ КЛИЕНТОВ БАССЕЙНА
- ПРОДВИЖЕНИЕ В СОЦСЕТЯХ
- САЙТ
- БРЕНД БУК И СУВЕНИРНАЯ ПРОДУКЦИЯ



МАМЫ ВЫБИРАЮТ ЛУЧШЕЕ
ДЛЯ СВОЕГО МАЛЫША!



8 800 333-02-16



- » Отопительные приборы важно закрыть накладками и расположить в нишах.
- » Для открытых бассейнов необходимо ограждение — защита от случайного падения людей и животных.

ОБОРУДОВАНИЕ БАССЕЙНА

Всем известно, что любой бассейн необходимо строить по проекту, но не всегда перечень оборудования соответствует тому, что закуплено для монтажа. Важно предусмотреть основные моменты для обеспечения безопасности купающихся.

- » Остановку насоса при отсутствии воды (защитное отключение «по сухому ходу») — при отключении насоса должно отключиться все оборудование.
- » Установка УЗО (Устройство Защитного Отключения) — при утечке электрического тока отключит питание полностью.
- » Датчик потока в трубе на возвратной линии — исключит дозацию реагентов в пустую трубу при отсутствии воды, предотвратит отравления парами хлора.
- » Датчик потока на измерительной ячейке — остановит дозацию реагентов и предотвратит передозировку хим. реагентов.
- » При выборе алгоритма работы станции, исключить возможность одно-

временного дозирования хим. реагентов — это может привести к их смешиванию, химической реакции, которая может привести к трагедии.

- » Устанавливать станции дозаций с защитой от передозировок: ограничением по количеству дозирования реагента в сутки и циклов дозаций.
- » Подпитка свежей водой бассейна должна осуществляться свободным изливом через воздушный разрыв для предотвращения рисков попадания бактерий и вирусов в питьевой водопровод дома при неблагоприятной ситуации в бассейне.
- » Подключение к канализации должно быть устроено с помощью бака разрыва струи — для исключения попадания в контур бассейна загрязнений из канализации.

ПОСЛЕ ПЕРЕДАЧИ БАССЕЙНА В ЭКСПЛУАТАЦИЮ

- » Должны быть промаркированы узлы оборудования, стрелками показано движение воды на трубопроводе и помечено назначение запорной арматуры, принципиальная схема размещена рядом с оборудованием.
- » В электрическом щите подписаны автоматы для возможности быстрого отключения при аварии.

- » Бассейн должен находиться под ежедневным наблюдением эксплуатирующей организации или самого владельца.
- » Компания, которая осуществляла пуск в эксплуатацию должна передать эксплуатирующей организации или владельцу бассейна паспорта на оборудование, инструкции, регламенты обслуживания и рекомендации для эксплуатации оборудования.
- » Эксплуатация и сервисное обслуживание бассейна должно осуществляться специалистами, которые имеют соответствующую квалификацию.

РЕАГЕНТЫ ДЛЯ ОБЕЗЗАРАЖИВАНИЯ И УХОДА ЗА ВОДОЙ

Нужно очень внимательно относиться к выбору реагентов для бассейна, так как даже бассейн, построенный с соблюдением всех норм безопасности, может принести вред здоровью купающихся, если будет использоваться некачественная химия или выбран метод обеззараживания, не соответствующий Санитарным Правилам.

- » Химия для бассейнов должна иметь сертификаты, паспорт безопасности, на этикетке номер партии и срок годности — нельзя использовать химию с истекающим сроком годности.
- » Для канистр необходимо использовать промаркированные поддоны, которые предотвратят, разлив при повреждении канистры и ошибку перепутать реагент при ее замене.
- » При работе с химией необходимо использовать средства защиты органов дыхания, глаз, открытых участков тела и одежды.
- » В тех. помещении должен быть хозяйственный поддон для мытья инвентаря и кран с проточной водой питьевого водопровода — это поможет быстро удалить химию при случайном попадании на кожу или в глаза.
- » Все, кто работают с химией должны знать правила хранения, применения и оказание первой помощи при ЧП с химией — это поможет предотвратить трагедии — правила должны висеть на видном месте.

Это только часть тех мер безопасности, которые нужно предусмотреть при устройстве и эксплуатации бассейна, они предотвратят неприятности, сделают бассейн настоящим объектом удовольствия и пользы для купающихся. ■

ДЕСЯТАЯ ЕЖЕГОДНАЯ КОНВЕНЦИЯ СПЕЦИАЛИСТОВ ПО ГРУДНИЧКОВОМУ ПЛАВАНИЮ

1-3 декабря 2023 · Отель «Арт Москва Войковская»

Конвенция направлена на развитие потенциала профессионалов, работающих с детьми; помогает в решении сложных вопросов, возникающих при такой работе и служит ориентиром для тех, кто только начинает делать первые шаги!

3 ДНЯ ПРОФЕССИОНАЛЬНОГО ОБЩЕНИЯ БОЛЕЕ ЧЕМ 300 СПЕЦИАЛИСТОВ

30



Мастер-классов

10



Круглых столов

40



Докладов

convent.grudnichkovoe-plavanie.ru



МЕЖДУНАРОДНАЯ АССОЦИАЦИЯ
ПОДДЕРЖКИ И РАЗВИТИЯ
РАННЕГО И ГРУДНИЧКОВОГО ПЛАВАНИЯ

Курс обучения

«Школа монтажника»

Монтаж систем водоподготовки бассейна с нуля до сдачи объекта в эксплуатацию

Новая программа

Больше практики



Программа курса

1. Чтение проекта
2. Культура монтажа
3. Техника безопасности
4. Монтаж закладных
5. Варка пленки
6. Монтаж гидравлики
7. Монтаж электрики
8. Анализ воды
9. Пуско-наладка, сдача объекта

Повысьте качество монтажа и обслуживания бассейнов в вашей компании.

Подробная информация по ссылке:
learning.allpools.ru



Выберите правильный курс!



Повышая квалификацию сотрудников
- Вы повышаете уровень компании.



ХИМИЯ ДЛЯ БАССЕЙНОВ
made in Russia

THE KEY TO PERFECT POOL WATER



ЭМОВЕКС®
НОВАЯ ФОРМУЛА

рекомендуется для новых бассейнов
с высокой жесткостью воды и
высокой степенью минерализации



ЭМОВЕКС®

**Дезинфицирующие
средства для
автоматических
станций дозации**

ДОВЕРЬТЕ ВОДУ ПРОФЕССИОНАЛАМ !

www.markopoolchem.ru